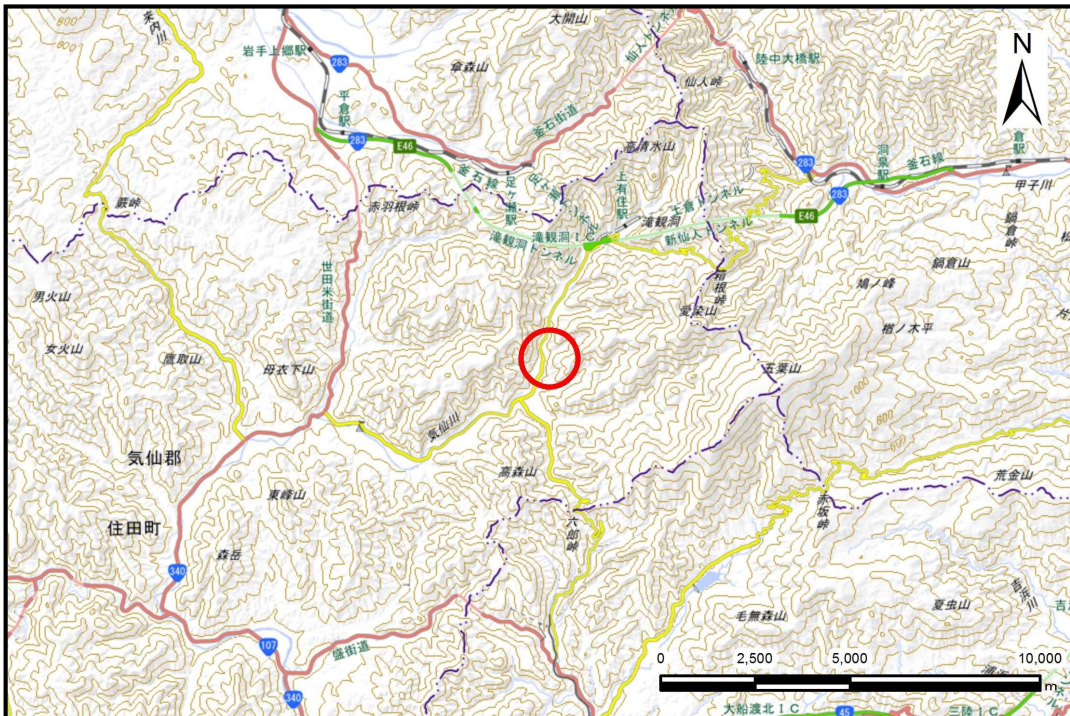


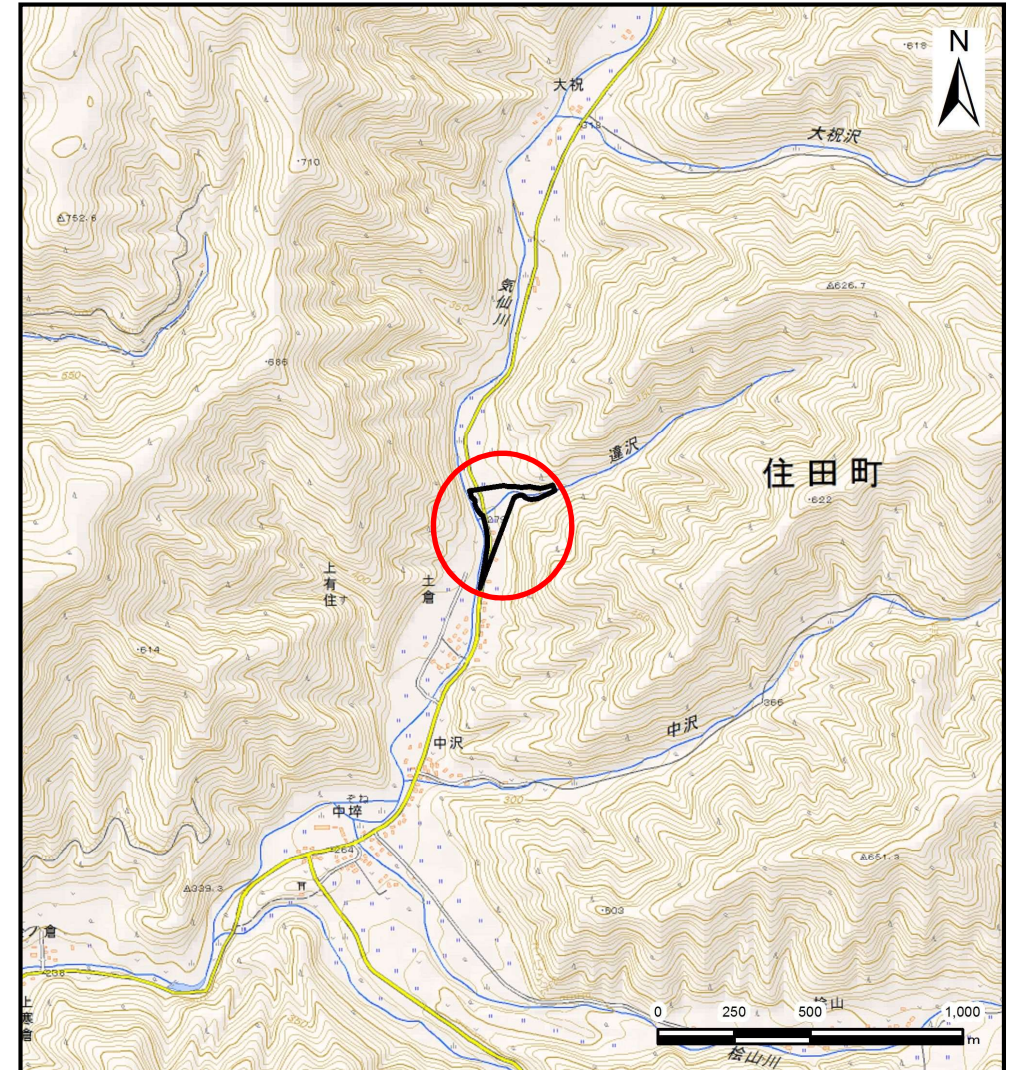
# 土砂災害防止に関する基礎調査(土石流)

表紙 位置,位置図

自然現象の種類	土石流
溪流番号	J148202
水系名	気仙川水系
河川名	気仙川
溪流名	違沢
所在地	気仙郡住田町上有住字土倉
調査機関	沿岸広域振興局土木部大船渡土木センター



概況図(S=1:200,000)

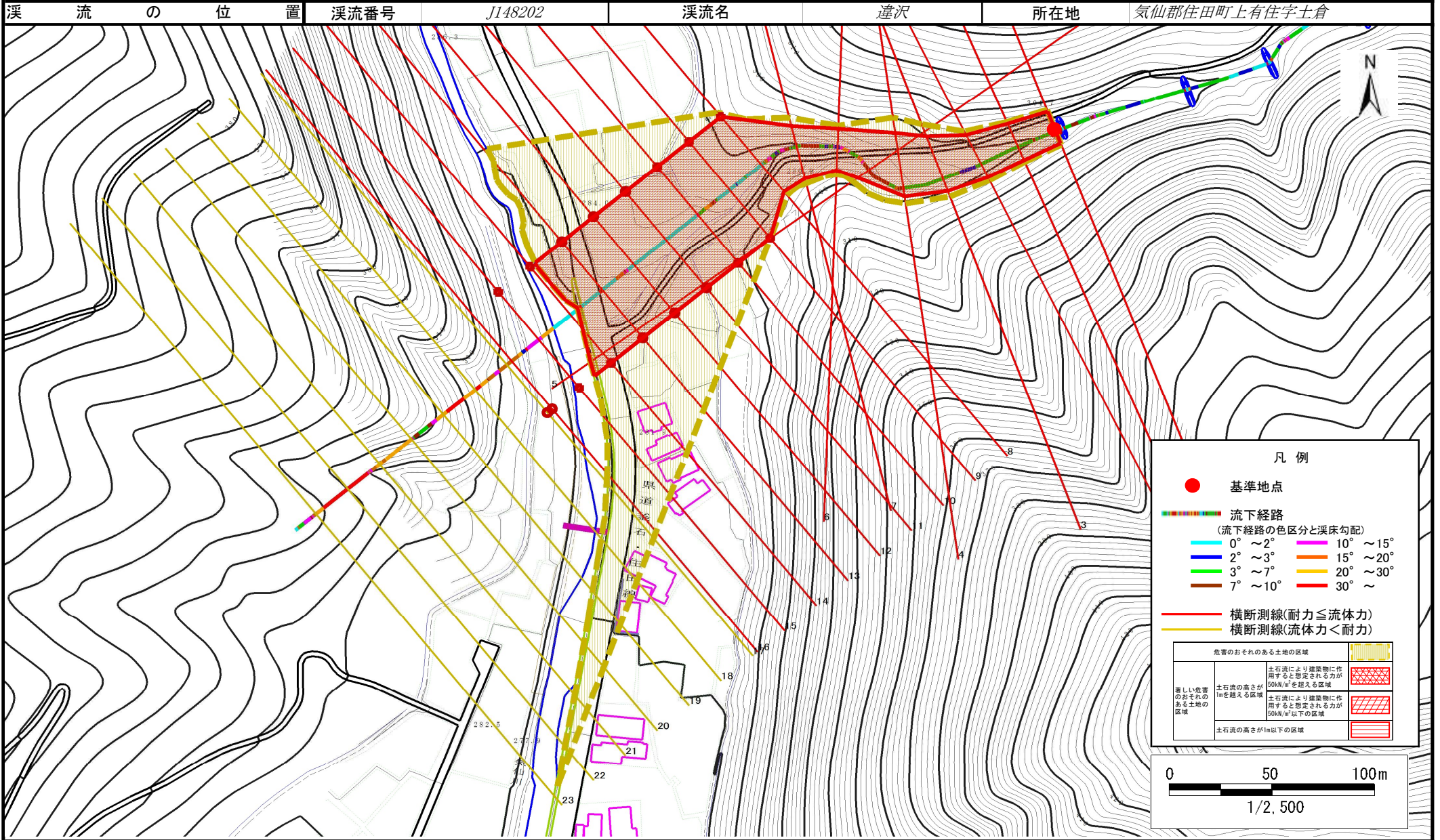


位置図(S=1:25,000)

# 土石流区域調査

様式3-1 危害のおそれのある土地、著しい危害のおそれのある土地の設定図

調査年度 平成29年度



## 土 石 流 区 域 調 査

様式3-2 建築物に作用すると想定される衝撃に関する事項

調査年度 平成29年度

溪 流 の 位 置		溪流番号	溪流名		遠況	所在地	
		J148202				気仙郡住田町上有住字土倉	
横断測線番号	土石流の高さh(m)	土石流の流体力F <sub>d</sub> (kN/m <sup>2</sup> )	建築物の耐力P <sub>2</sub> (kN/m <sup>2</sup> )	横断測線番号	土石流の高さh(m)	土石流の流体力F <sub>d</sub> (kN/m <sup>2</sup> )	建築物の耐力P <sub>2</sub> (kN/m <sup>2</sup> )
No.0	2.56	46.26	4.53				
No.1	2.32	41.26	4.63				
No.2	2.11	34.58	4.78				
No.3	1.85	29.17	5.07				
No.4	1.76	26.89	5.22				
No.5	1.87	26.39	5.04				
No.6	2.29	35.66	4.65				
No.7	1.96	28.35	4.93				
No.8	1.17	15.10	6.78				
No.9	1.20	14.27	6.67				
No.10	1.21	13.53	6.63				
No.11	1.23	12.25	6.54				
No.12	1.25	11.37	6.47				
No.13	1.22	11.96	6.59				
No.14	1.14	13.63	6.91				
No.15	1.27	10.49	6.39				
No.16	1.52	5.99	5.67				
No.17	1.65	4.88	5.40				
No.18	0.00	0.00	0.00				
No.19	0.00	0.00	0.00				
No.20	0.00	0.00	0.00				
No.21	0.00	0.00	0.00				
No.22	0.00	0.00	0.00				
No.23	0.00	0.00	0.00				