

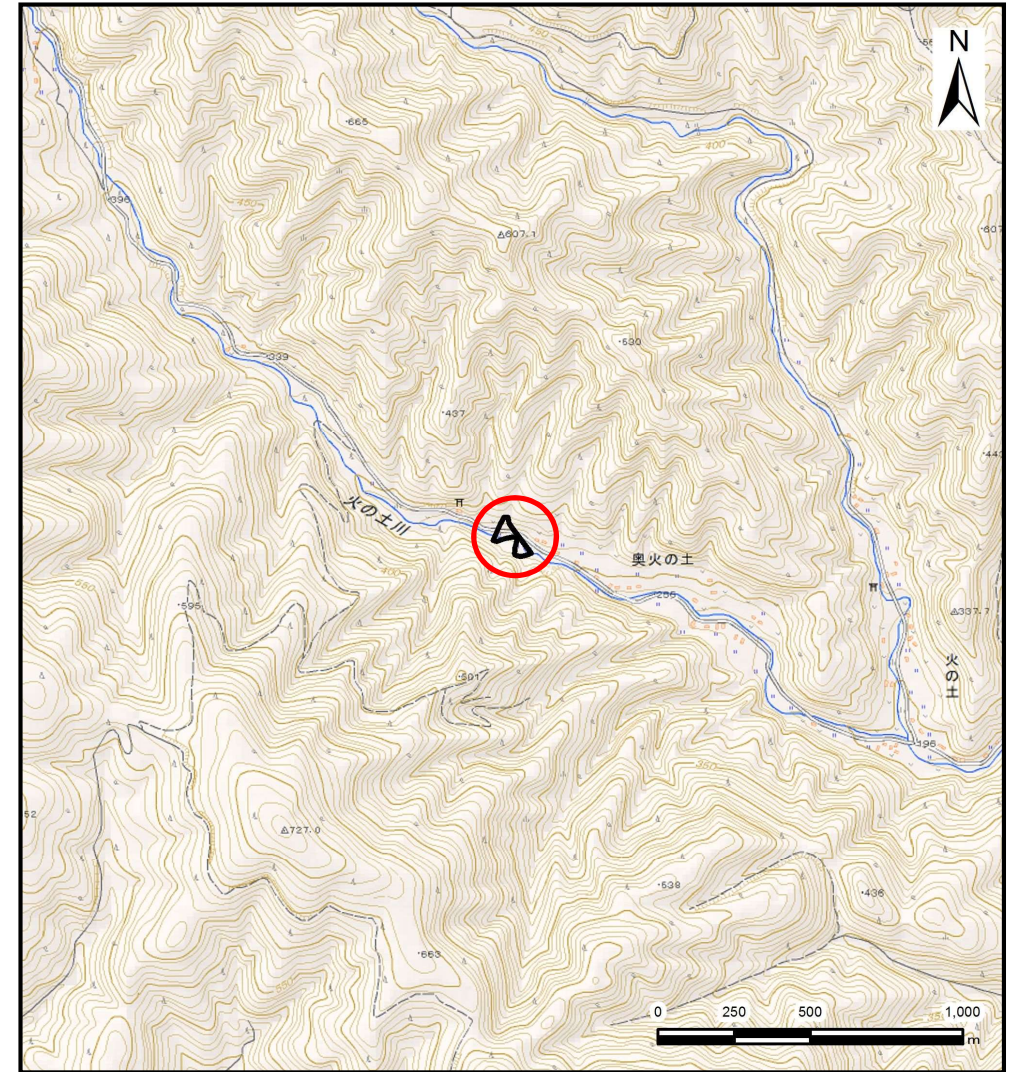
土砂災害防止に関する基礎調査(土石流)

表紙 位置,位置図

自然現象の種類	土石流
溪流番号	J147204
水系名	気仙川水系
河川名	火の土川
溪流名	奥火の土の沢(6)
所在地	気仙郡住田町下有住字奥火の土
調査機関	沿岸広域振興局土木部大船渡土木センター



概況図(S=1:200,000)

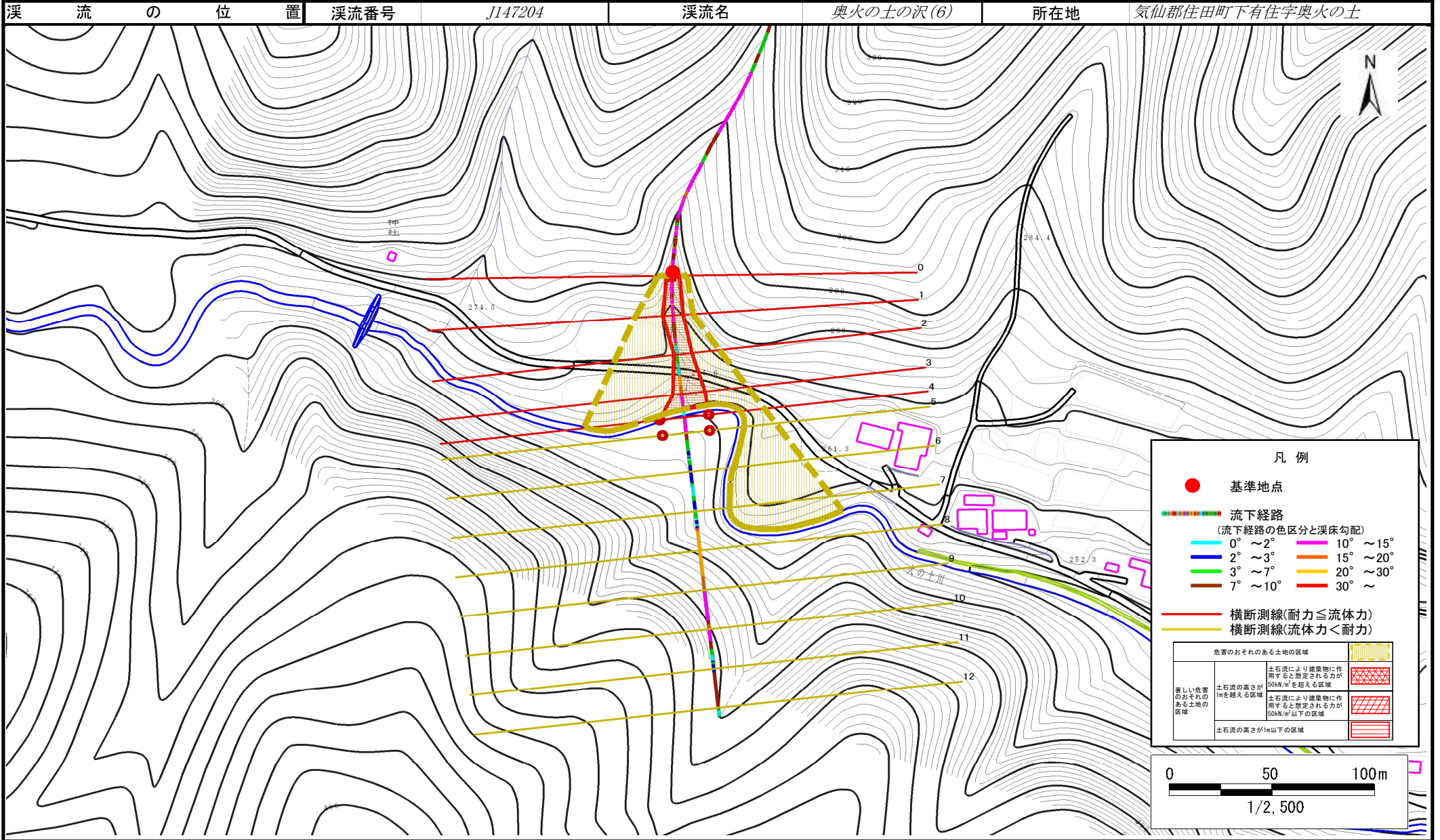


位置図(S=1:25,000)

土石流区域調査

様式3-1 危害のおそれのある土地、著しい危害のおそれのある土地の設定図

調査年度 平成29年度



土石流区域調査書

様式3-2 建築物に作用すると想定される衝撃に関する事項

調査年度 平成29年度

溪流の位置	溪流番号	J147204	溪流名	奥火の土の沢(6)	所在地	気仙郡住田町下有住字奥火の土	
横断測線番号	土石流の高さh(m)	土石流の流体力Fd(kN/m ²)	建築物の耐力P2(kN/m2)	横断測線番号	土石流の高さh(m)	土石流の流体力Fd(kN/m ²)	建築物の耐力P2(kN/m2)
No.0	1.21	40.05	6.63				
No.1	0.91	27.78	8.25				
No.2	0.98	29.56	7.77				
No.3	0.68	18.29	10.47				
No.4	0.53	13.13	13.06				
No.5	0.52	11.82	13.14				
No.6	0.50	8.99	13.72				
No.7	0.49	7.22	13.94				
No.8	0.50	4.72	13.67				
No.9	0.65	1.82	10.83				
No.10	0.00	0.00	0.00				
No.11	0.00	0.00	0.00				
No.12	0.00	0.00	0.00				