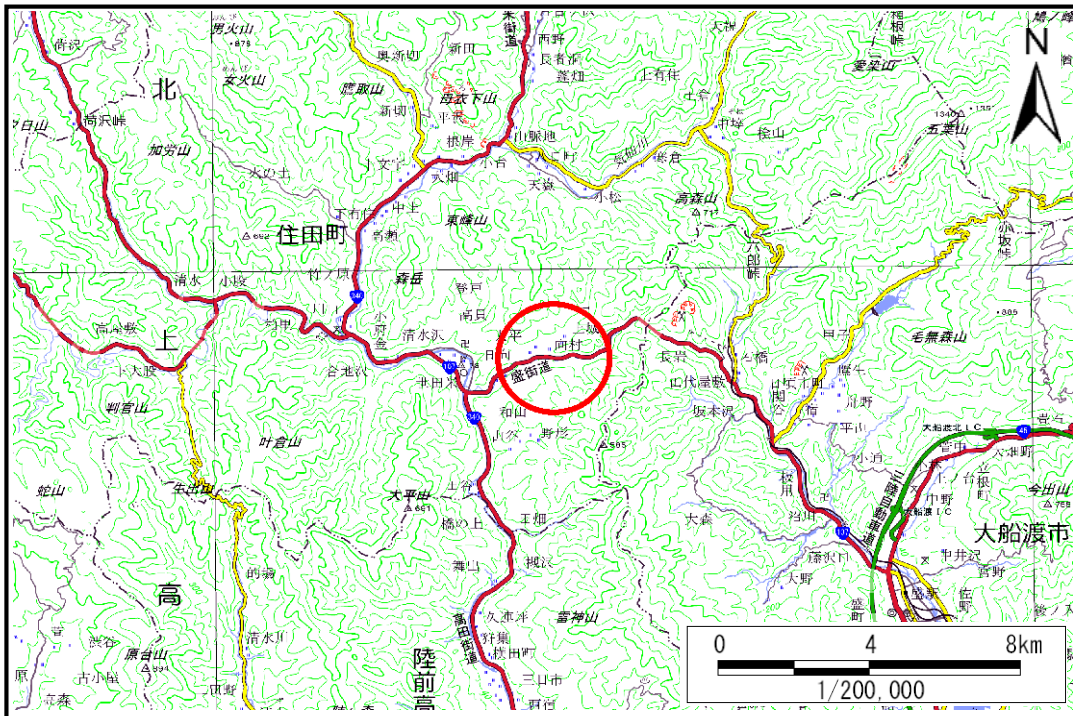


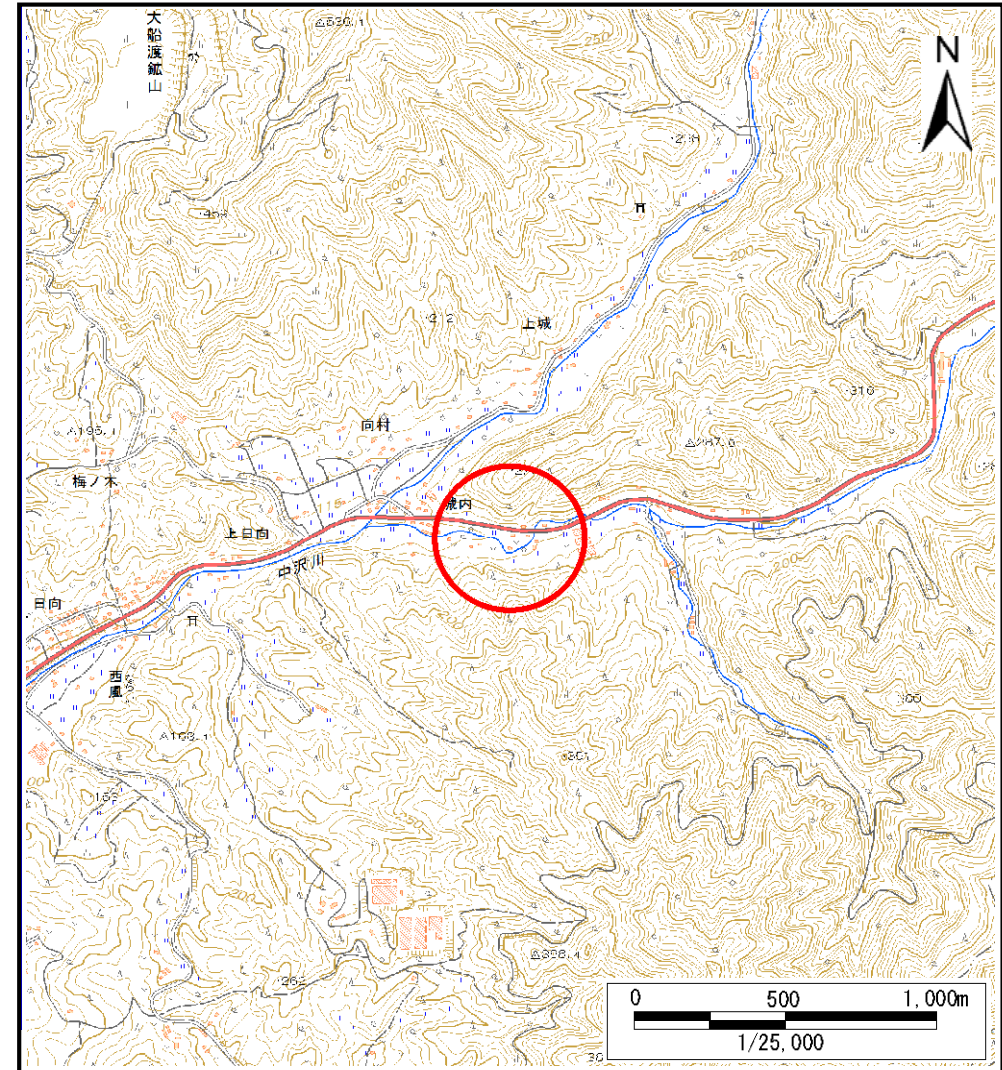
# 土砂災害防止に関する基礎調査(土石流)

表紙 位置,位置図

自然現象の種類	土石流
溪流番号	B157155
水系名	気仙川
河川名	中沢川
溪流名	城内の沢(3)
所在地	住田町世田米字城内
調査機関	沿岸広域振興局土木部大船渡土木センター



概況図(S=1:200,000)



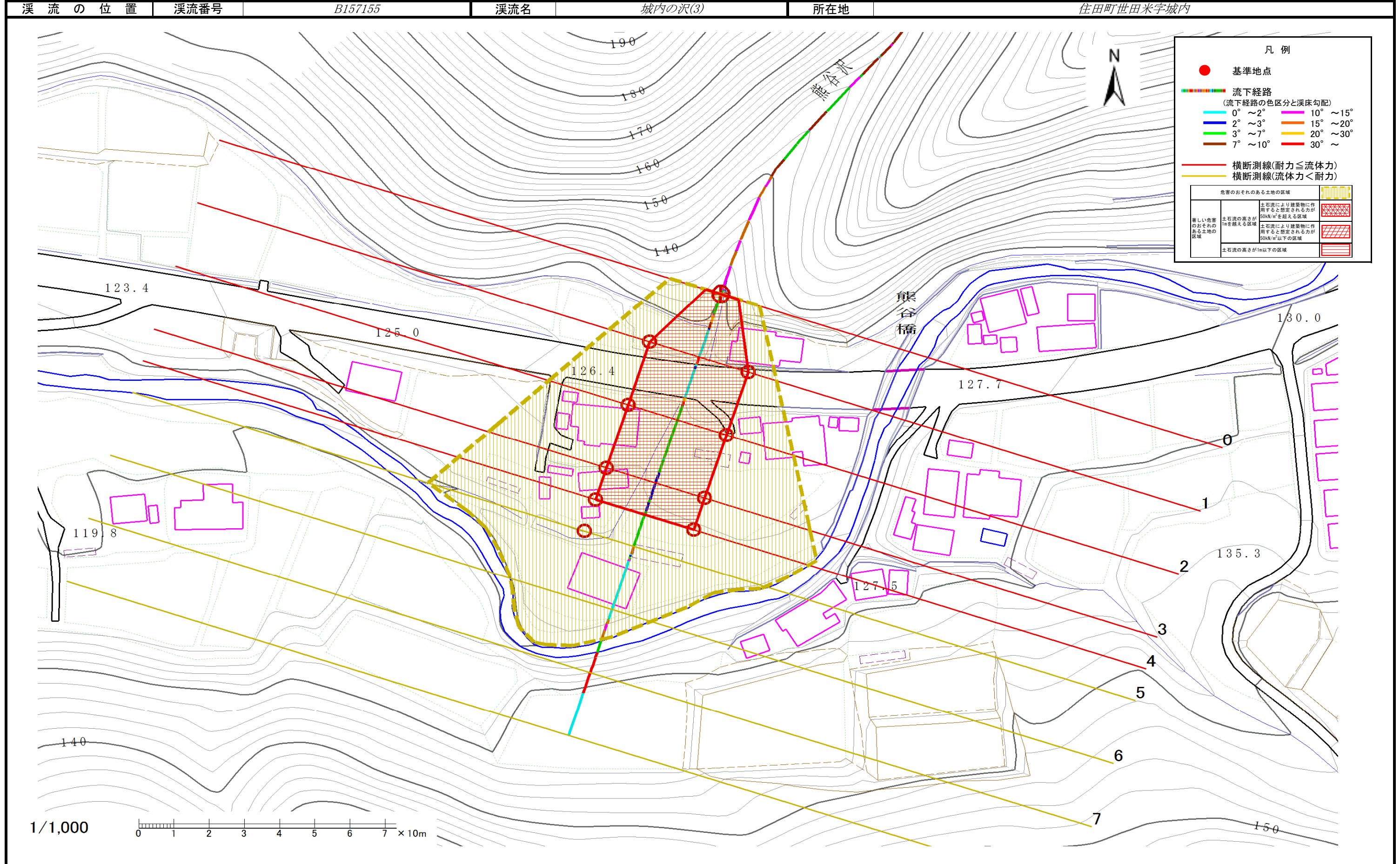
位置図(S=1:25,000)

# 土石流区域調査

様式3-1 危害のおそれのある土地、著しい危害のおそれのある土地の設定図(全体図)

調査年度

平成28年度



# 土石流区域調書

様式3-2 建築物に作用すると想定される衝撃に関する事項

調査年度	平成28年度
------	--------

溪流の位置	溪流番号	B157155	溪流名	城内の沢(3)	所在地	住田町世田米字城内
-------	------	---------	-----	---------	-----	-----------

横断測線番号	土石流の高さh(m)	土石流の流体力Fd(kN/m <sup>2</sup> )	建築物の耐力P2(kN/m2)	横断測線番号	土石流の高さh(m)	土石流の流体力Fd(kN/m <sup>2</sup> )	建築物の耐力P2(kN/m2)
No.0	1.22	31.57	6.59				
No.1	0.63	13.15	11.25				
No.2	0.62	13.28	11.29				
No.3	0.62	11.97	11.35				
No.4	0.62	11.42	11.41				
No.5	0.61	11.00	11.44				
No.6	0.61	9.71	11.52				
No.7	0.61	6.99	11.43				
No.8	0.67	4.35	10.63				