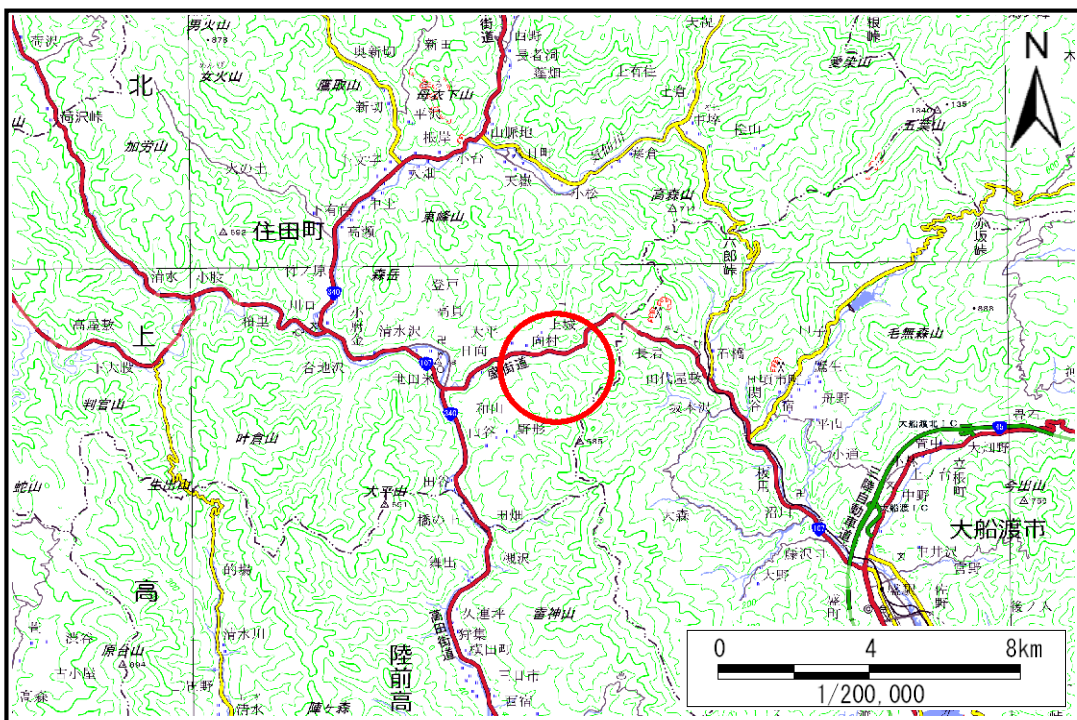


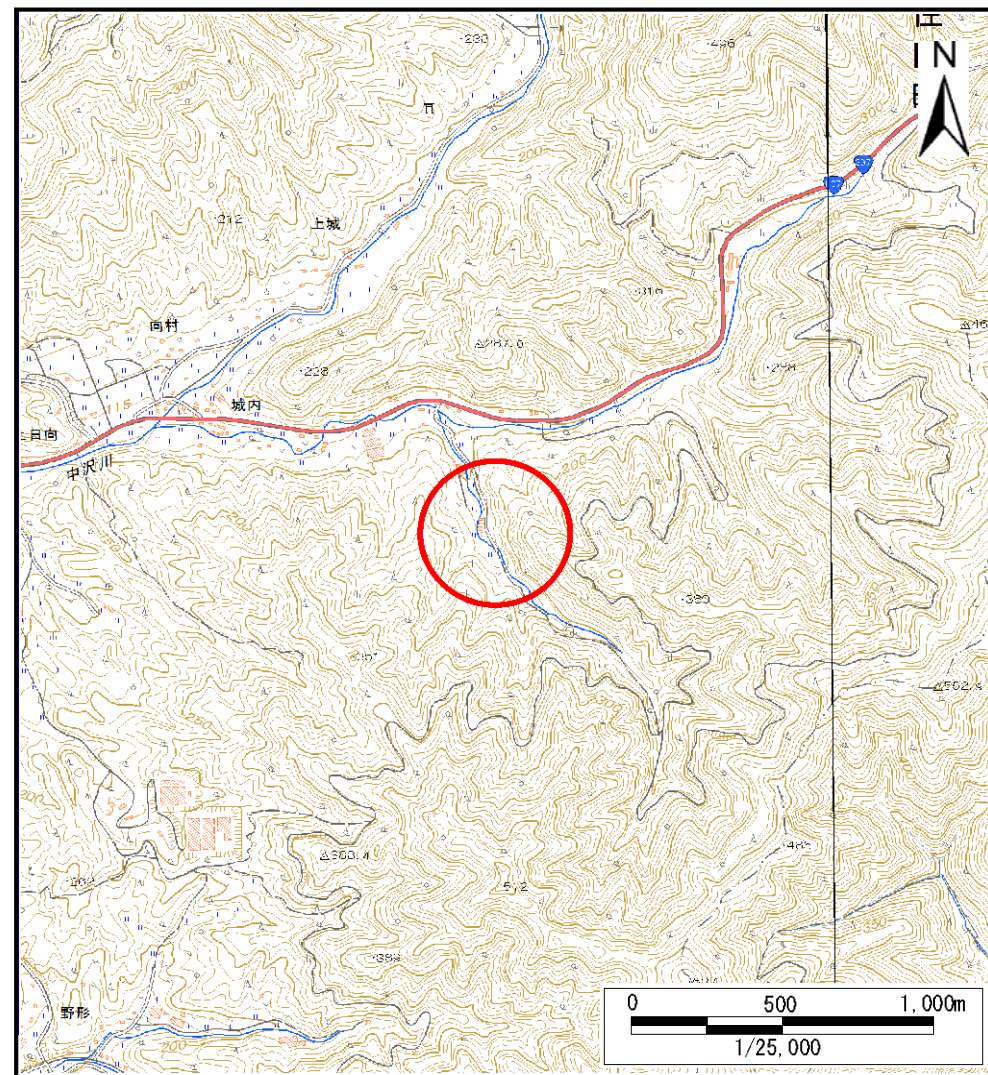
土砂災害防止に関する基礎調査(土石流)

表紙 位置,位置図

自然現象の種類	土石流
溪流番号	B157154-2
水系名	気仙川
河川名	中沢川
溪流名	城内の沢-2
所在地	住田町世田米字城内
調査機関	沿岸広域振興局土木部大船渡土木センター



概況図(S=1:200,000)



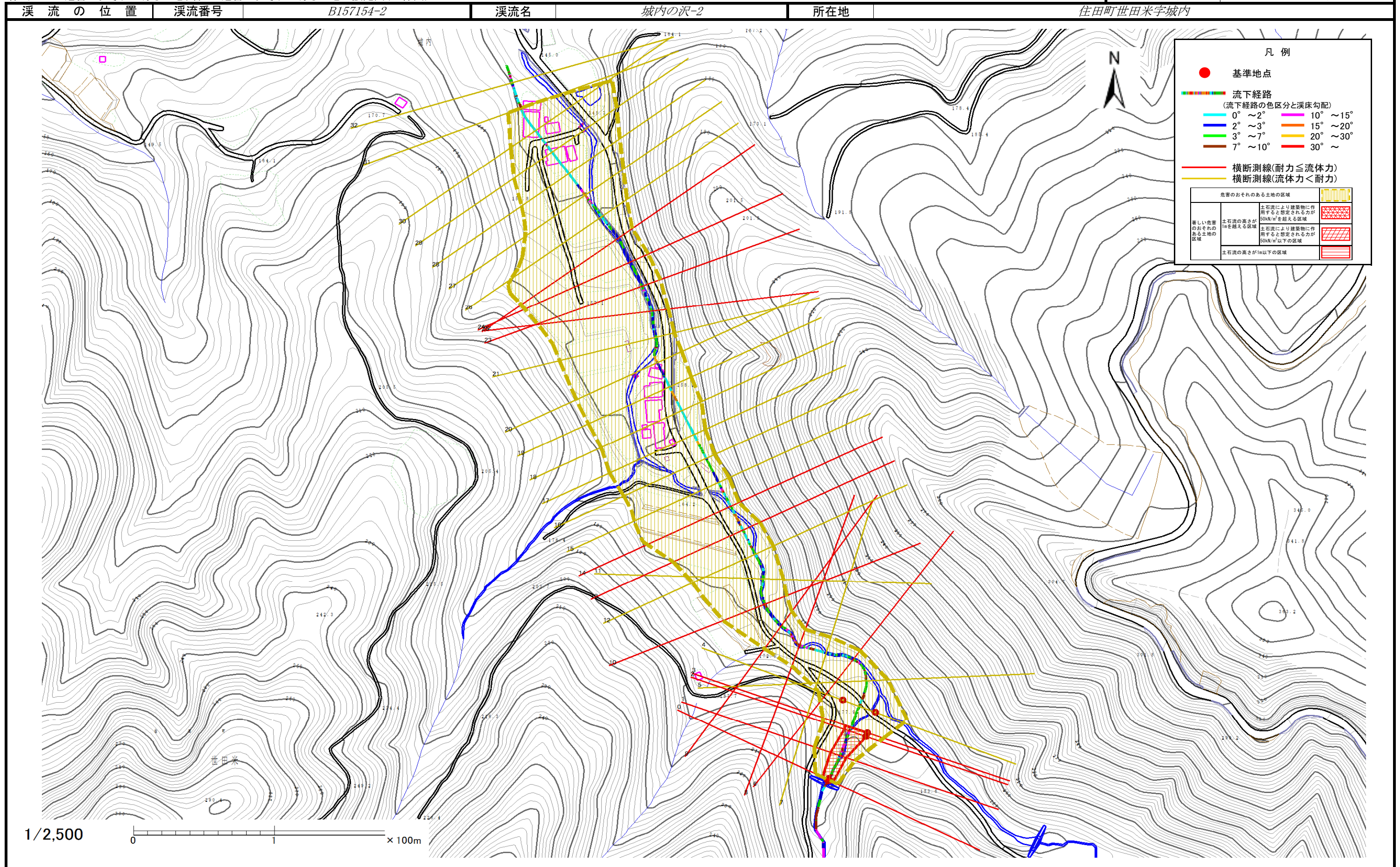
位置図(S=1:25,000)

土石流区域調査

様式3-1 危害のおそれのある土地、著しい危害のおそれのある土地の設定図(全体図)

調査年度

平成28年度



土石流区域調書

様式3-2 建築物に作用すると想定される衝撃に関する事項

調査年度 平成28年度

溪流の位置	溪流番号	B157154-2	溪流名	城内の沢-2	所在地	住田町世田米字城内		
横断測線番号	土石流の高さh(m)	土石流の流体力Fd(kN/m ²)	建築物の耐力P2(kN/m ²)	横断測線番号	土石流の高さh(m)	土石流の流体力Fd(kN/m ²)	建築物の耐力P2(kN/m ²)	
No.0	1.15	43.12	6.88	No.27	0.63	4.11	11.23	
No.1	0.86	26.37	8.58	No.28	0.61	4.37	11.54	
No.2	0.54	13.47	12.87	No.29	0.67	3.54	10.60	
No.3	0.53	13.04	12.97	No.30	0.68	3.42	10.50	
No.4	0.51	11.45	13.36	No.31	0.77	2.37	9.43	
No.5	0.50	9.65	13.76	No.32	0.86	1.78	8.58	
No.6	0.68	12.64	10.45					
No.7	0.66	10.16	10.75					
No.8	0.74	10.55	9.74					
No.9	0.78	11.05	9.37					
No.10	0.75	9.77	9.61					
No.11	0.70	7.47	10.21					
No.12	0.58	5.59	11.99					
No.13	0.94	8.67	8.01					
No.14	1.14	12.01	6.90					
No.15	0.62	4.49	11.35					
No.16	0.65	3.66	10.84					
No.17	0.64	3.87	11.11					
No.18	0.66	3.62	10.82					
No.19	0.64	3.78	11.03					
No.20	0.65	3.69	10.90					
No.21	0.95	7.18	7.93					
No.22	1.12	8.92	6.99					
No.23	1.11	9.80	7.06					
No.24	1.13	9.13	6.98					
No.25	1.08	9.78	7.19					
No.26	0.59	4.72	11.93					