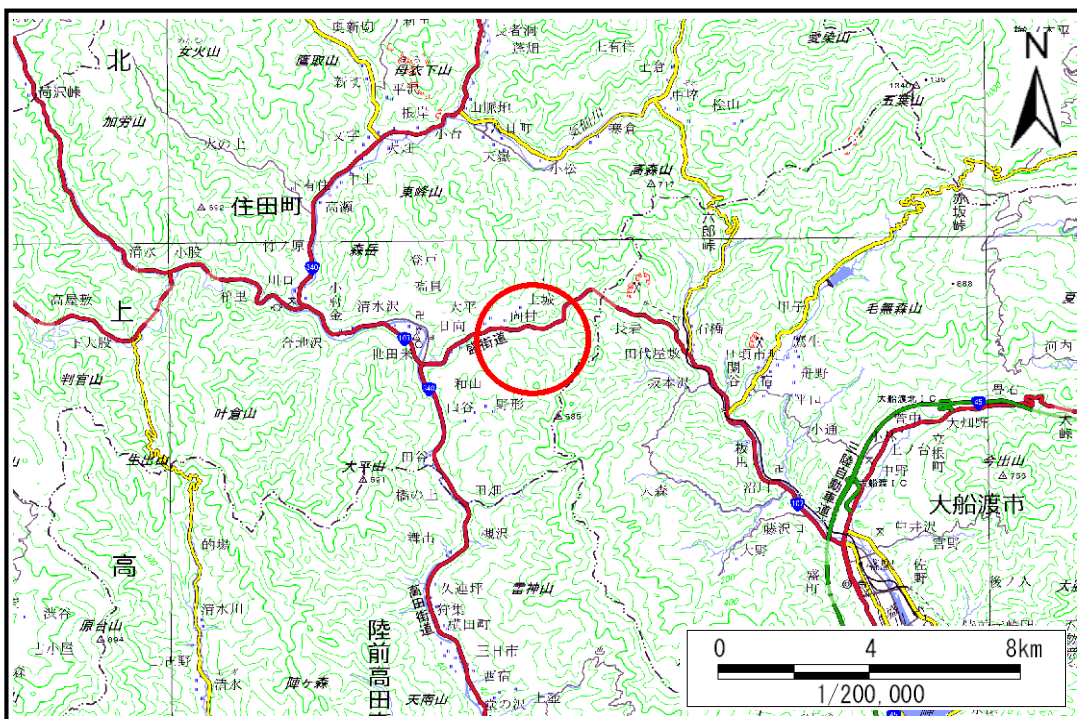


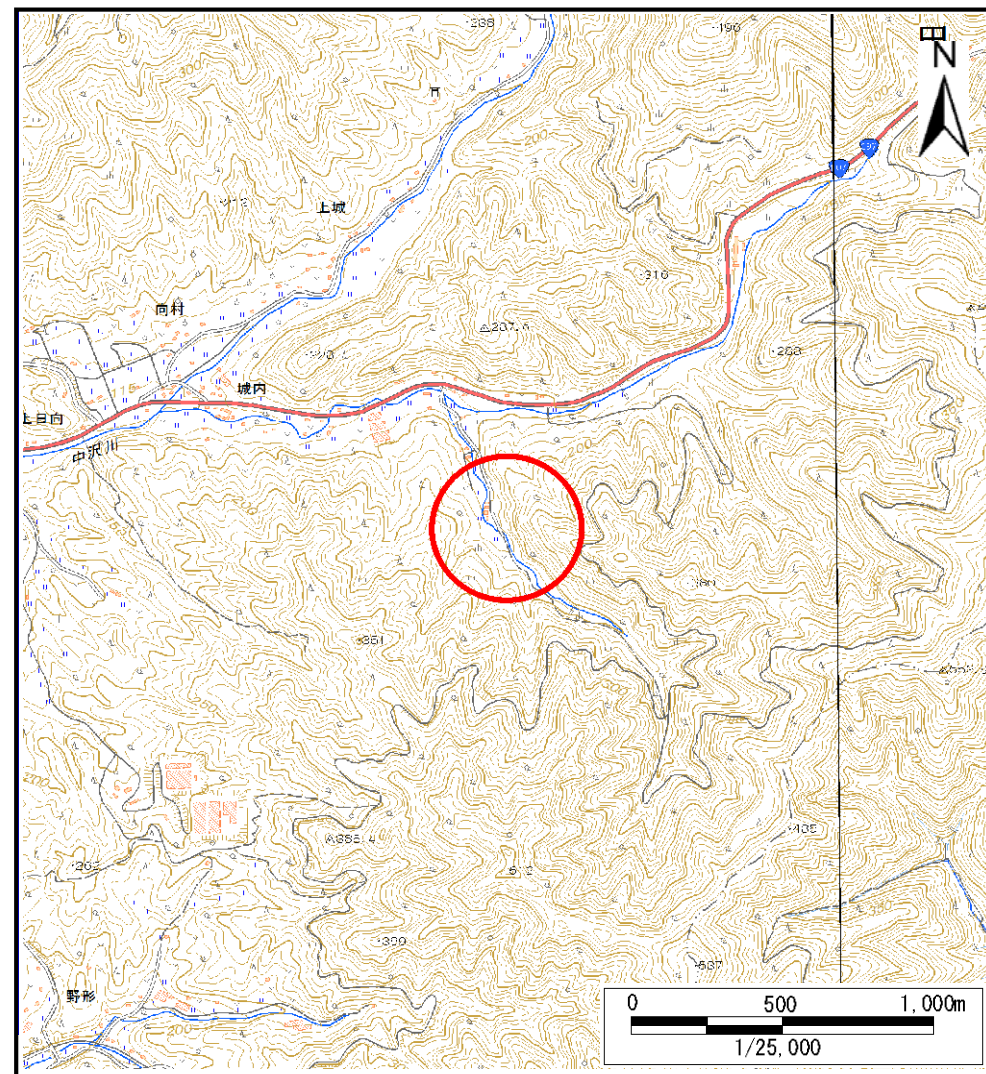
土砂災害防止に関する基礎調査(土石流)

表紙 位置,位置図

自然現象の種類	土石流
溪流番号	B157154-1
水系名	気仙川
河川名	中沢川
溪流名	城内の沢-1
所在地	住田町世田米字城内
調査機関	沿岸広域振興局土木部大船渡土木センター



概況図(S=1:200,000)



位置図(S=1:25,000)

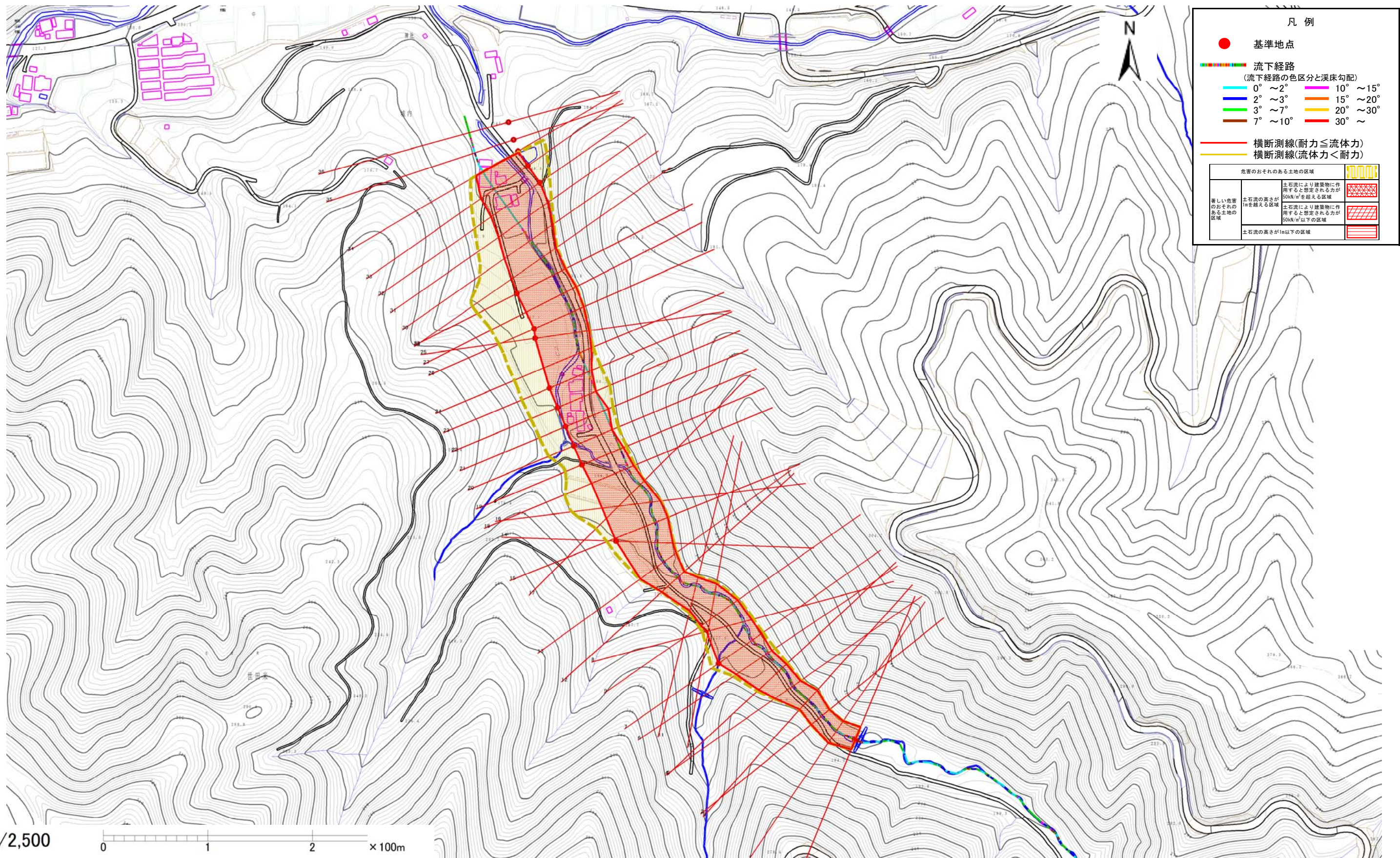
土石流区域調査

様式3-1 危害のおそれのある土地、著しい危害のおそれのある土地の設定図(全体図)

調査年度

平成28年度

溪流の位置 溪流番号 B157154-1 溪流名 城内の沢-1 所在地 住田町世田米字城内



土石流区域調書

様式3-2 建築物に作用すると想定される衝撃に関する事項

調査年度 平成28年度

溪流の位置	溪流番号	B157154-1	溪流名	城内の沢-1	所在地	住田町世田米字城内	
横断測線番号	土石流の高さh(m)	土石流の流体力Fd(kN/m ²)	建築物の耐力P2(kN/m ²)	横断測線番号	土石流の高さh(m)	土石流の流体力Fd(kN/m ²)	建築物の耐力P2(kN/m ²)
No.0	3.29	34.05	4.50	No.27	2.19	21.60	4.72
No.1	3.14	31.63	4.50	No.28	1.49	13.64	5.75
No.2	3.33	36.30	4.50	No.29	1.95	21.89	4.94
No.3	3.11	33.00	4.50	No.30	1.70	20.06	5.30
No.4	2.81	28.92	4.50	No.31	1.75	17.87	5.22
No.5	2.43	26.37	4.58	No.32	1.48	13.88	5.78
No.6	2.22	24.07	4.69	No.33	1.62	11.53	5.46
No.7	1.45	15.25	5.85	No.34	1.79	9.11	5.17
No.8	2.04	24.67	4.85	No.35	2.02	6.58	4.87
No.9	2.08	25.46	4.81	No.36	1.89	7.55	5.03
No.10	2.34	27.27	4.62				
No.11	2.54	29.72	4.54				
No.12	2.62	34.61	4.52				
No.13	2.08	26.33	4.81				
No.14	1.42	15.88	5.93				
No.15	1.87	22.61	5.05				
No.16	1.94	23.91	4.96				
No.17	2.26	27.43	4.67				
No.18	2.13	23.51	4.76				
No.19	1.53	13.60	5.64				
No.20	1.62	11.85	5.46				
No.21	1.57	12.52	5.56				
No.22	1.69	10.24	5.33				
No.23	1.56	12.00	5.58				
No.24	2.44	24.27	4.57				
No.25	1.51	13.21	5.69				
No.26	1.52	13.06	5.67				