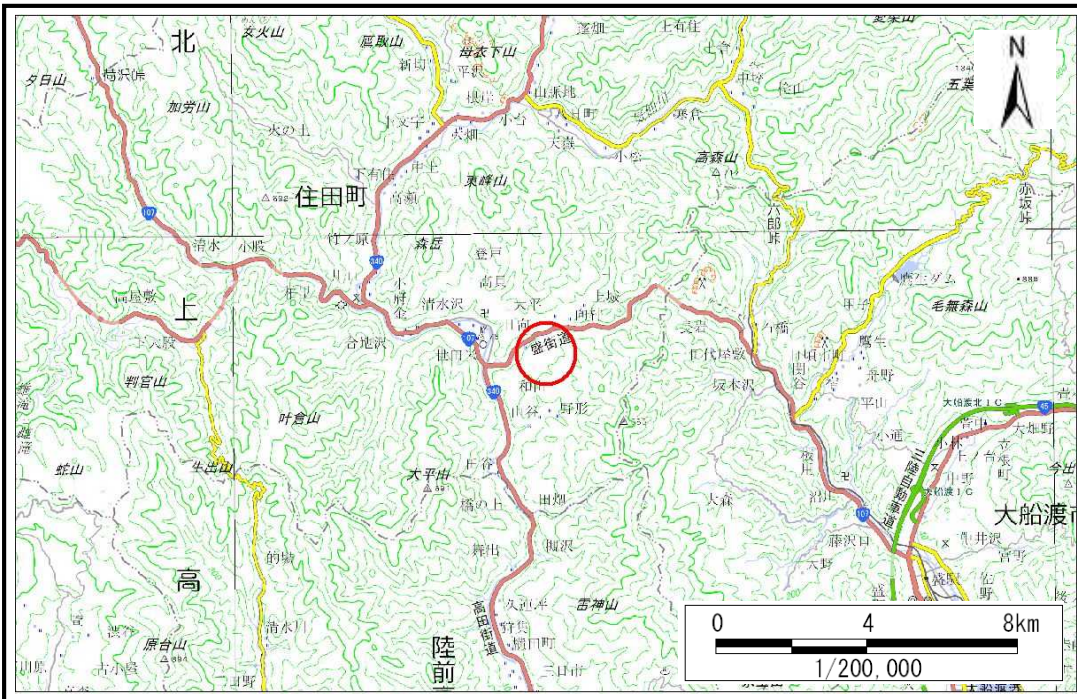


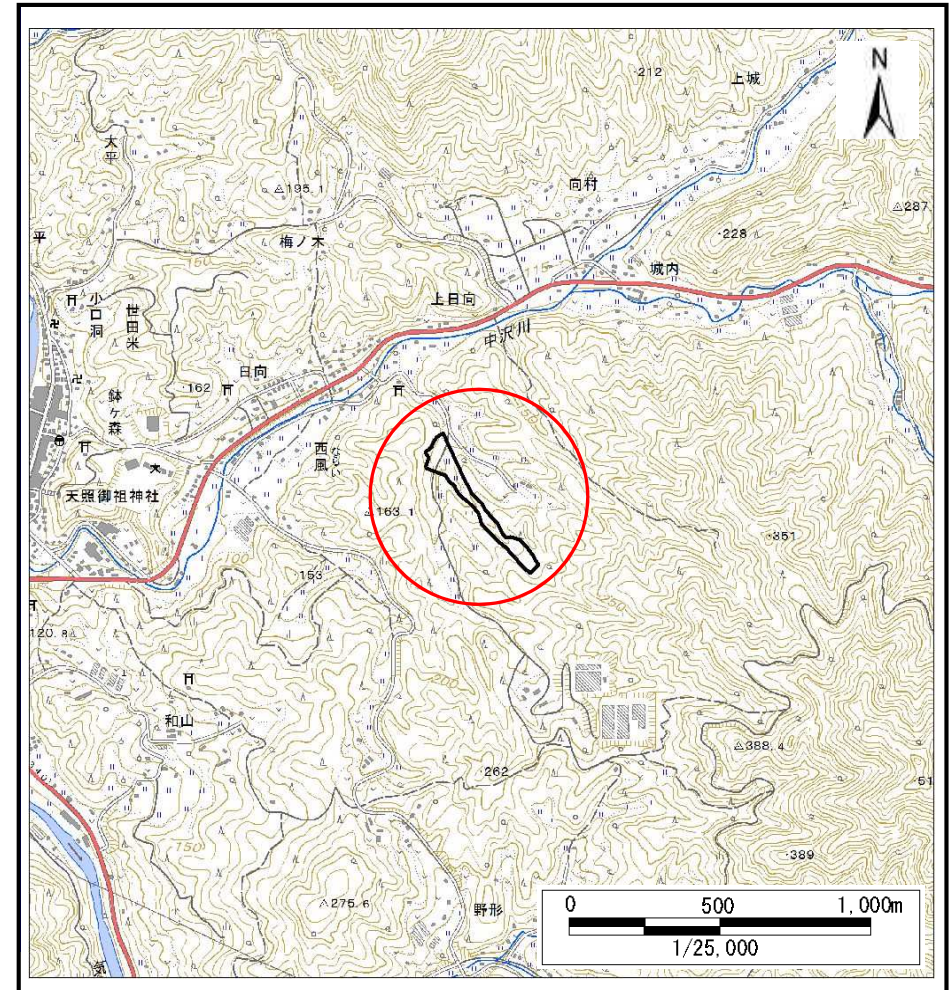
土砂災害防止に関する基礎調査(土石流)

表紙 概況、位置図

自然現象の種類	土石流
溪流番号	B157149
水系名	気仙川
河川名	中沢川
溪流名	西風の沢
所在	住田町世田米字西風
調査機関	岩手県沿岸広域振興局土木部大船渡土木センター



概況図(S=1:200,000)



位置図(S=1:25,000)

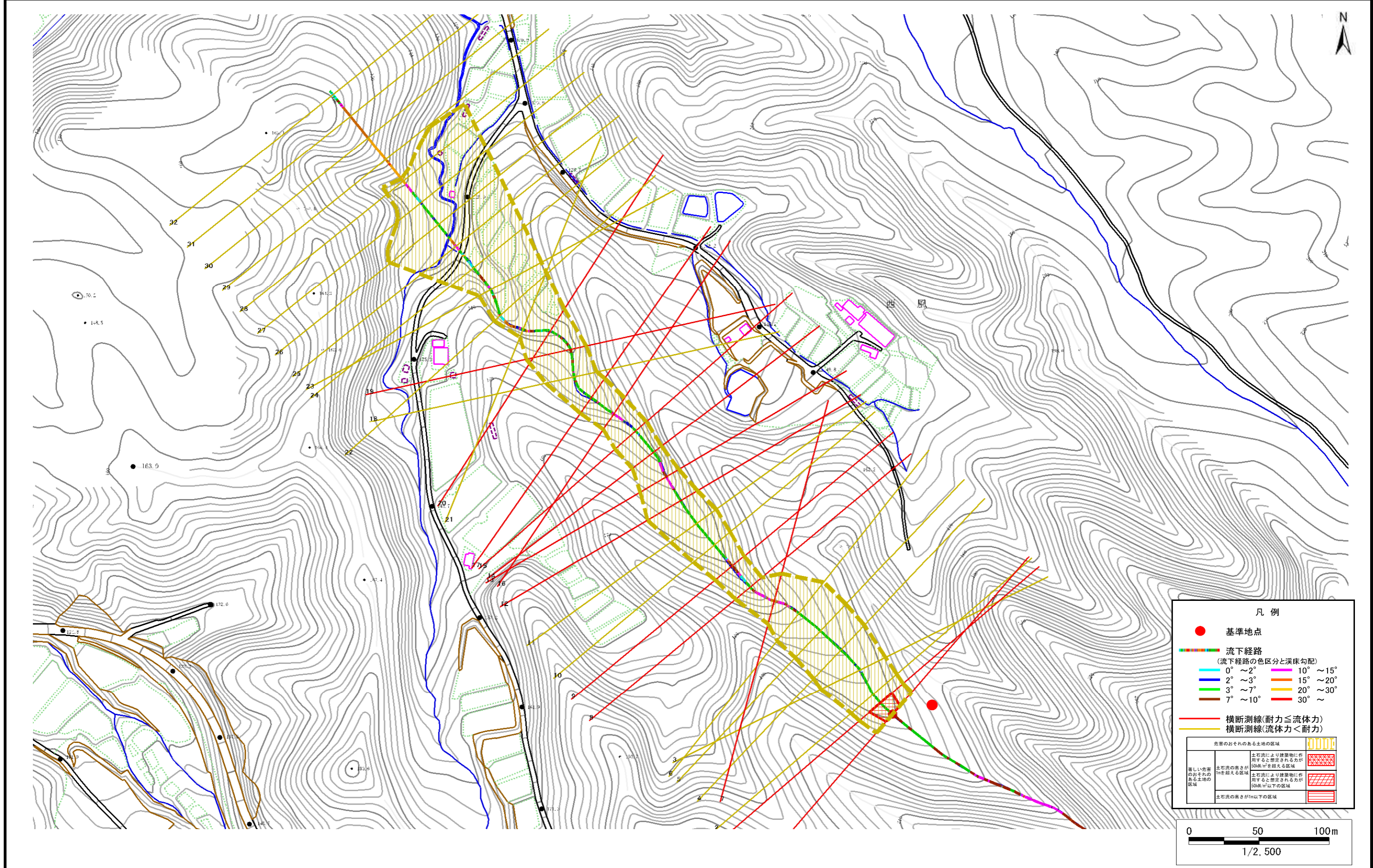
土石流区域調査

様式3-1 危害のおそれのある土地、著しい危害のおそれのある土地の設定図 (A3)

調査年度

平成30年度

溪流の位置 溪流番号 B157149 溪流名 西風の沢 所在地 住田町世田米字西風



土石流区域調書

様式3-2 建築物に作用すると想定される衝撃に関する事項

調査年度 平成30年度

溪流の位置	溪流番号	B157149	溪流名	西風の沢	所在地	住田町世田米字西風	
横断測線番号	土石流の高さh(m)	土石流の流体力Fd(kN/m ²)	建築物の耐力P2(kN/m ²)	横断測線番号	土石流の高さh(m)	土石流の流体力Fd(kN/m ²)	建築物の耐力P2(kN/m ²)
No.0	0.74	18.60	9.71	No.27	0.60	5.28	11.63
No.1	0.59	12.16	11.85	No.28	0.65	3.79	10.91
No.2	0.57	10.86	12.18	No.29	0.00	0.00	0.00
No.3	0.56	8.94	12.44	No.30	0.00	0.00	0.00
No.4	0.62	9.52	11.42	No.31	0.00	0.00	0.00
No.5	0.61	8.61	11.47	No.32	0.00	0.00	0.00
No.6	0.57	7.33	12.12				
No.7	0.81	11.84	9.09				
No.8	0.90	14.63	8.27				
No.9	0.90	14.44	8.29				
No.10	0.66	9.66	10.74				
No.11	0.65	9.19	10.94				
No.12	0.71	10.71	10.06				
No.13	0.81	13.48	9.07				
No.14	0.87	15.37	8.52				
No.15	0.86	14.70	8.59				
No.16	0.92	16.16	8.17				
No.17	0.74	11.48	9.77				
No.18	0.71	9.76	10.05				
No.19	0.73	9.97	9.91				
No.20	0.76	10.39	9.50				
No.21	0.57	7.25	12.14				
No.22	0.58	7.15	12.08				
No.23	0.58	6.86	12.05				
No.24	0.73	9.16	9.84				
No.25	0.58	6.79	11.97				
No.26	0.59	6.46	11.91				