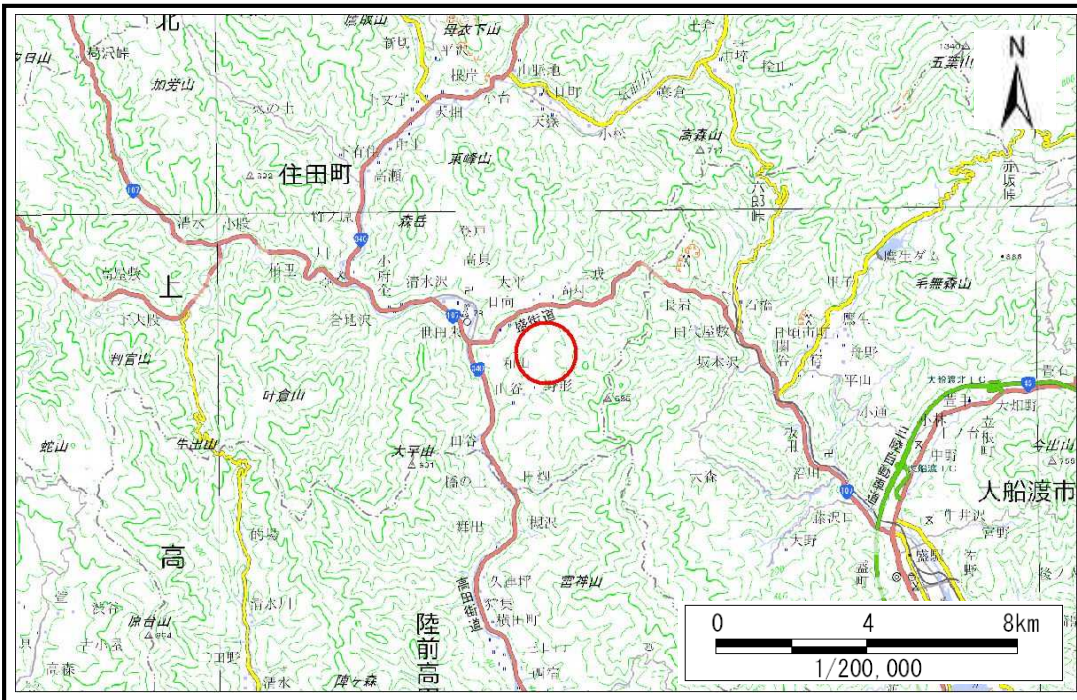


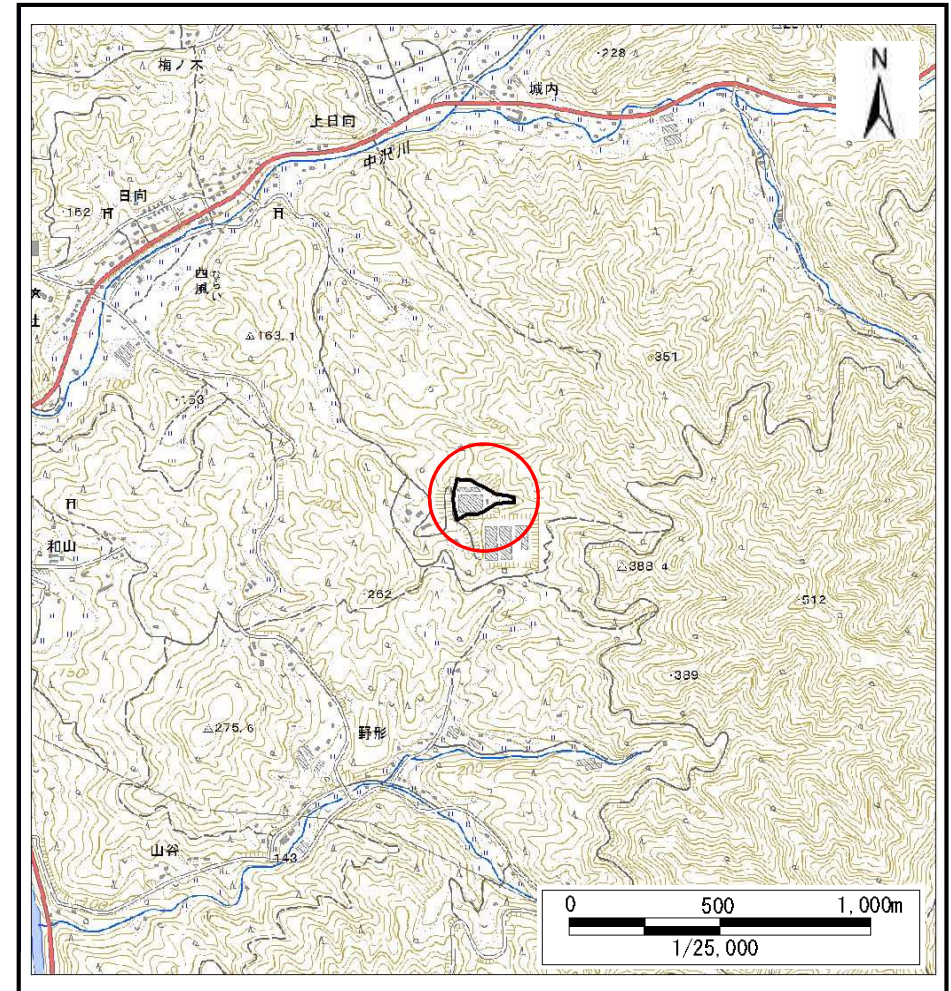
土砂災害防止に関する基礎調査(土石流)

表紙 概況、位置図

自然現象の種類	土石流
溪流番号	B157148
水系名	気仙川
河川名	中沢川
溪流名	西風の沢(2)
所在地	住田町世田米字西風
調査機関	岩手県沿岸広域振興局土木部大船渡土木センター



概況図(S=1:200,000)



位置図(S=1:25,000)

国土地理院の電子地形図200000『一関』及び電子地形図25000『種山ヶ原、陸前八日町、五葉山、鷹ノ巣山、世田米、盛』を掲載

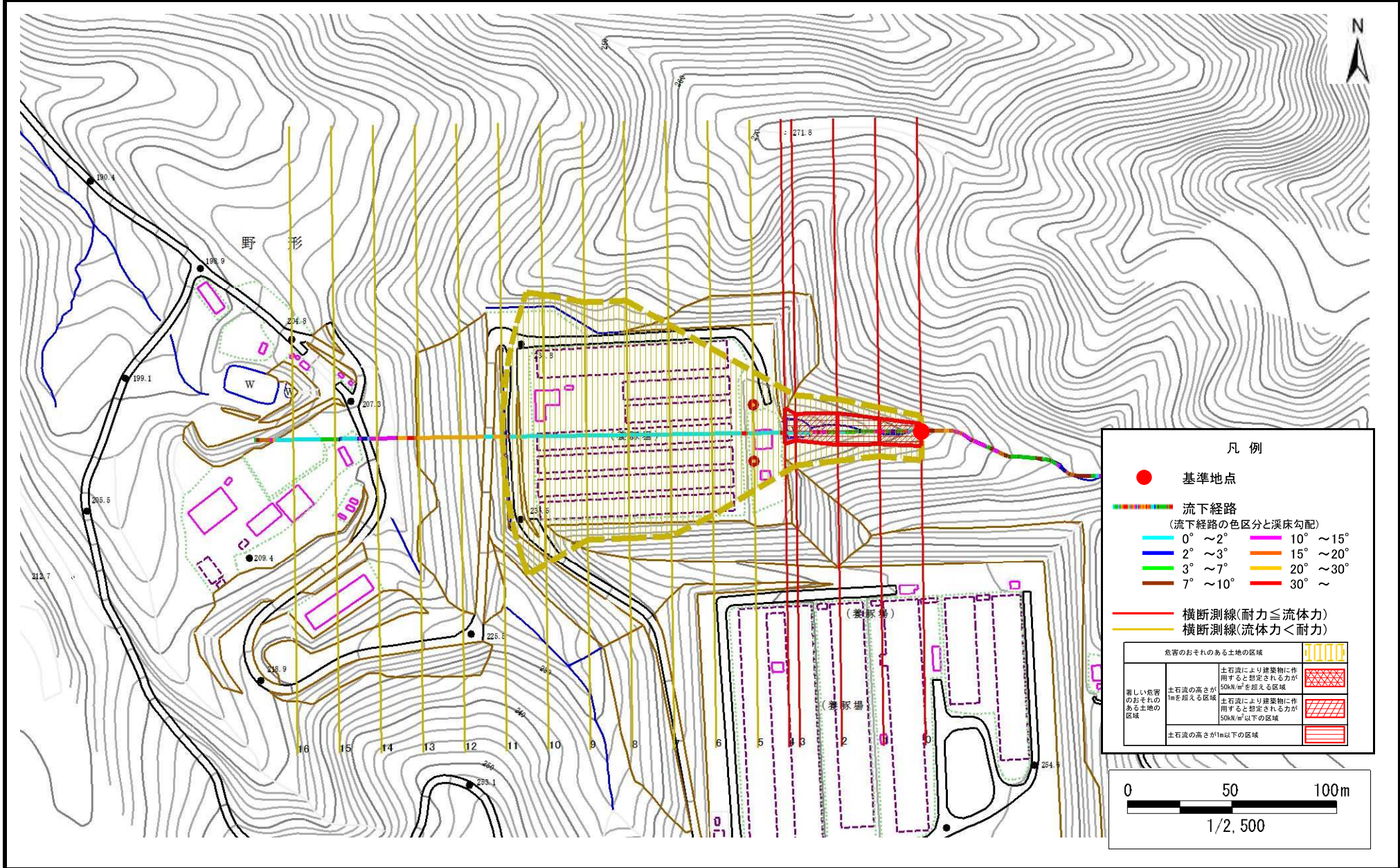
岩手県

土石流区域調査

様式3-1 危害のおそれのある土地、著しい危害のおそれのある土地の設定図

調査年度 平成30年度

溪流の位置 溪流番号 B157148 溪流名 西風の沢(2) 所在地 住田町世田米字西風



土 石 流 区 域 調 書

様式3-2 建築物に作用すると想定される衝撃に関する事項

調査年度 平成30年度

逕 流 の 位 置	溪流番号	B157148	溪流名	西風の沢(2)	所在地	住田町世田米字西風
-----------	------	---------	-----	---------	-----	-----------

横断測線番号	土石流の高さh(m)	土石流の流体力Fd(kN/m ²)	建築物の耐力P2(kN/m ²)	横断測線番号	土石流の高さh(m)	土石流の流体力Fd(kN/m ²)	建築物の耐力P2(kN/m ²)
No.0	1.19	33.10	6.69				
No.1	1.08	27.49	7.22				
No.2	0.93	20.72	8.07				
No.3	1.02	21.82	7.51				
No.4	0.85	16.33	8.67				
No.5	0.65	9.86	10.95				
No.6	0.65	9.85	10.95				
No.7	0.65	8.63	10.93				
No.8	0.65	7.41	10.82				
No.9	0.67	6.41	10.65				
No.10	0.70	4.91	10.18				
No.11	0.80	3.23	9.16				
No.12	0.67	4.61	10.66				
No.13	0.58	6.16	12.09				
No.14	0.54	7.00	12.80				
No.15	0.52	7.49	13.19				
No.16	0.53	7.23	12.98				