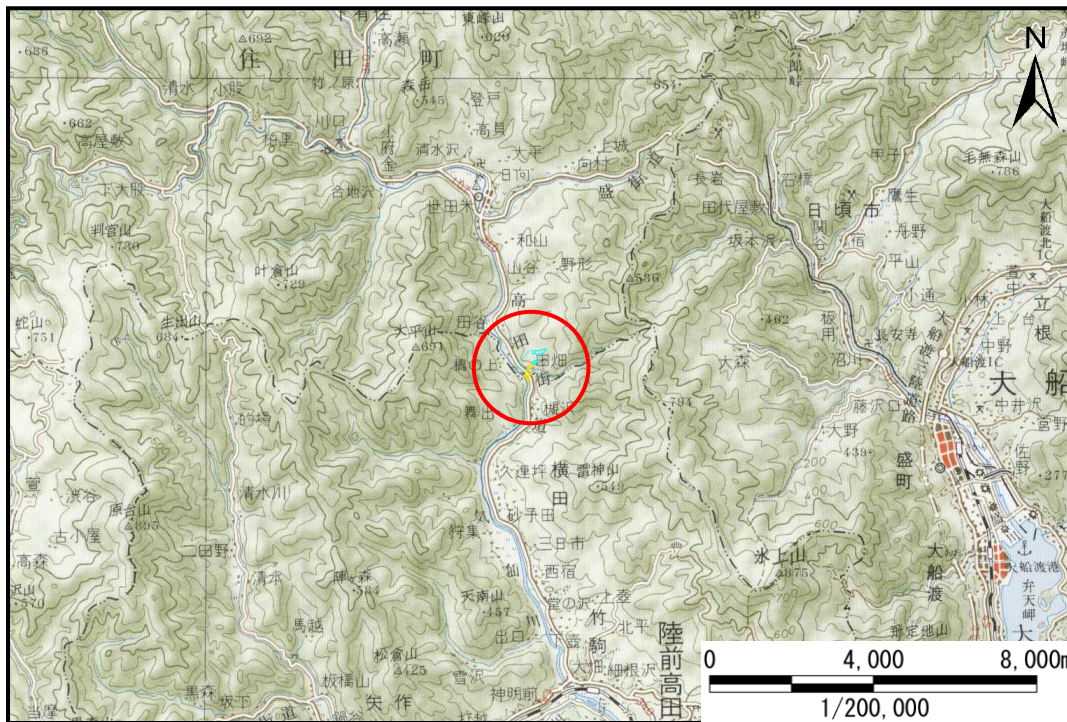


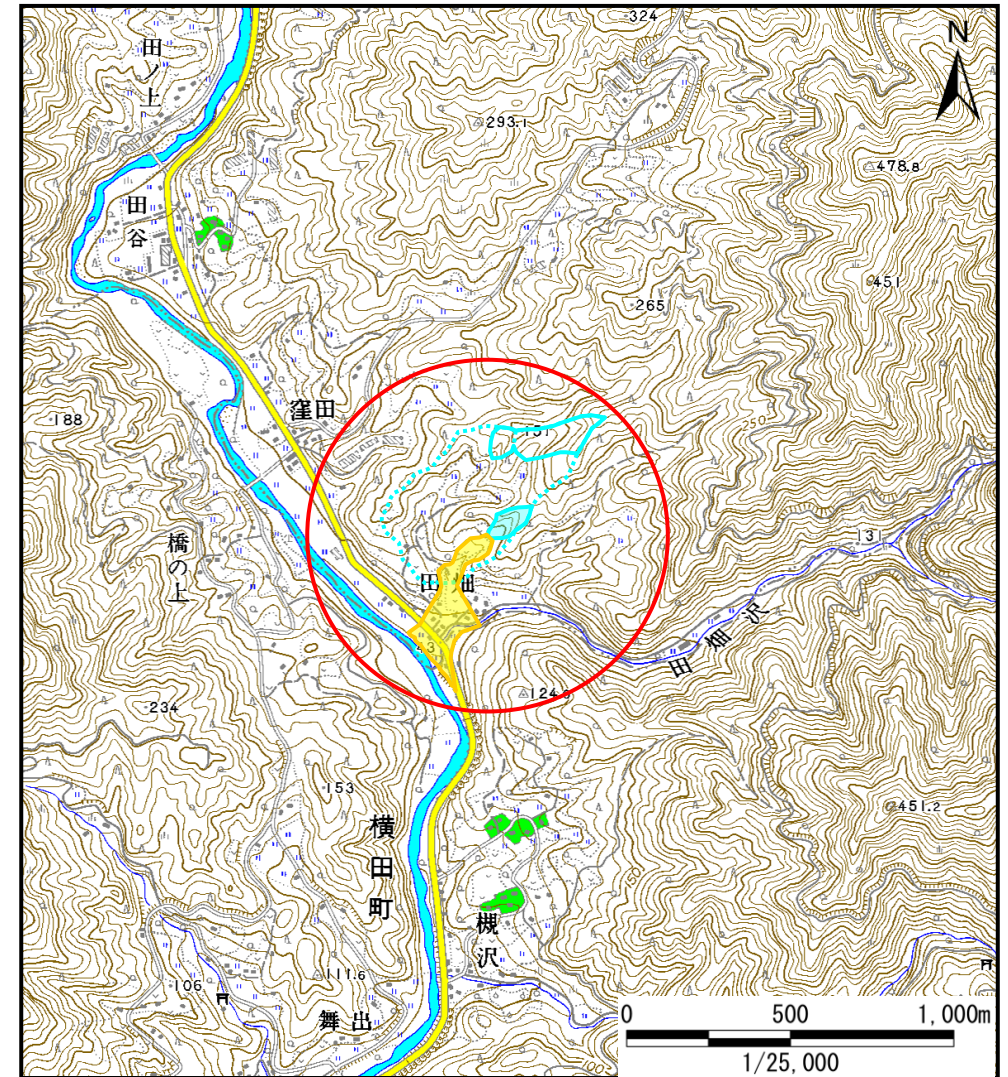
土砂災害防止に関する基礎調査(土石流)

表紙 位置,位置図

自然現象の種類	土石流
溪流番号	B157140-1
水系名	気仙川
河川名	田畑沢川
溪流名	田畑の沢(2)
所在地	気仙郡住田町世田米字田畑
調査機関	岩手県沿岸広域振興局土木部大船渡土木センター



位置図(S=1/200,000)



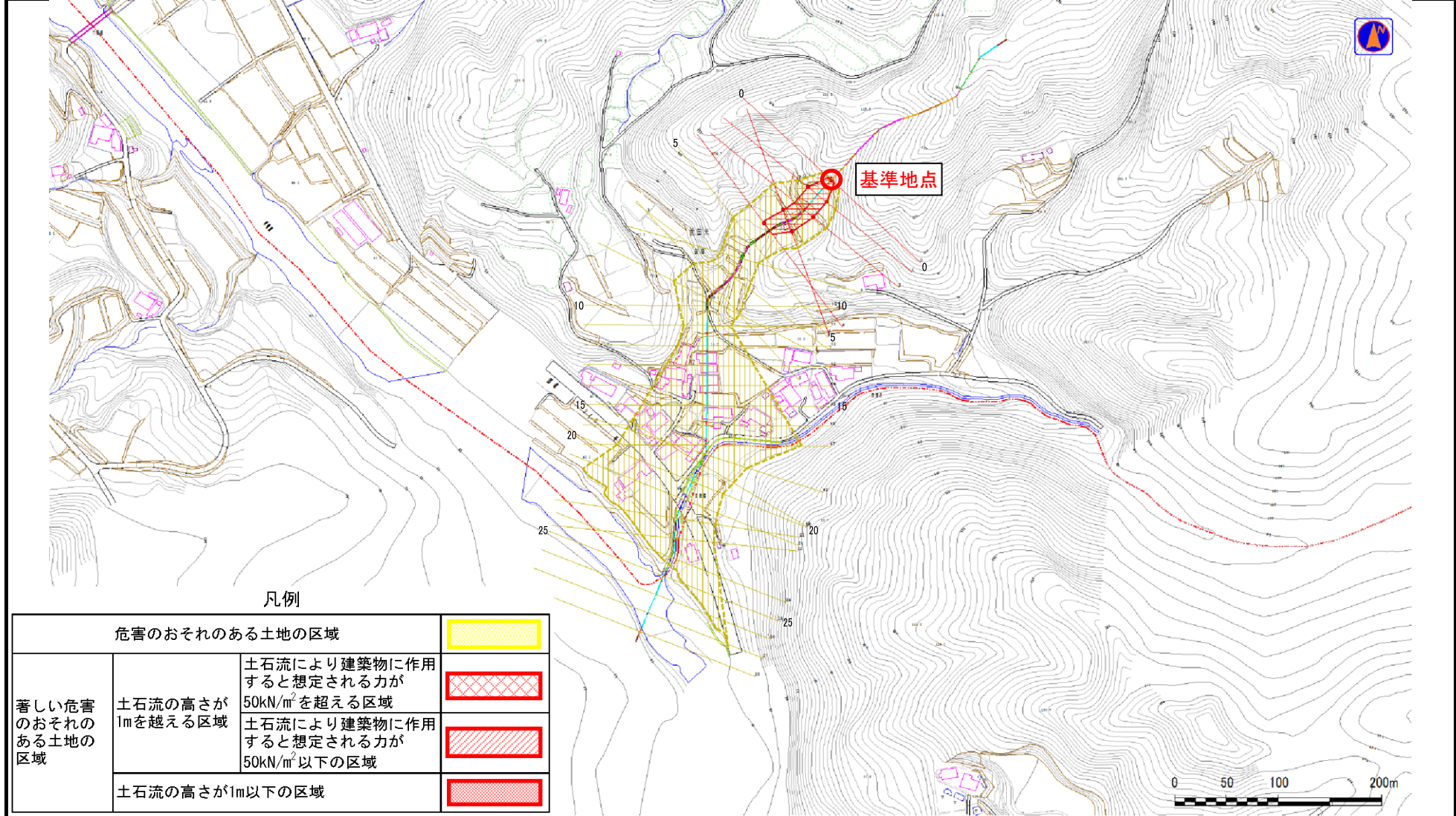
概況図(S=1/25,000)

土石流区域調査

様式3-1 危害のおそれのある土地、著しい危害のおそれのある土地の設定図

調査年度	平成24年度
------	--------

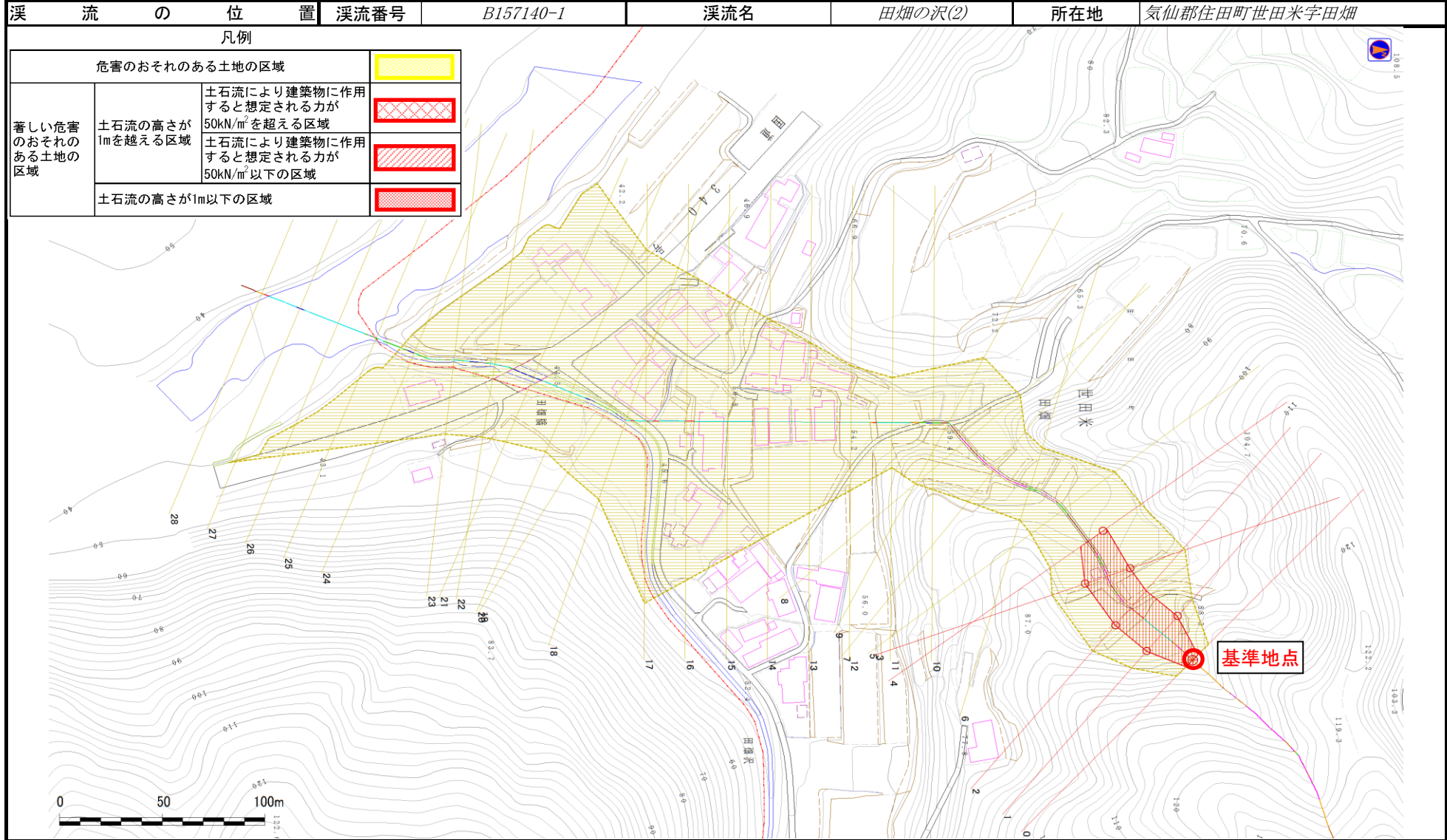
溪流の位置	溪流番号	B157140-1	溪流名	田畑の沢(2)	所在地	気仙郡住田町世田米字田畑
-------	------	-----------	-----	---------	-----	--------------



土石流区域調査

様式3-1 危害のおそれのある土地、著しい危害のおそれのある土地の設定図

調査年度 平成24年度



土石流区域調書

様式3-2 建築物に作用すると想定される衝撃に関する事項

調査年度 平成24年度

渓流の位置	溪流番号	B157140-1	溪流名	田畑の沢(2)	所在地	気仙郡住田町世田米字田畑	
横断測線番号	土石流の高さh(m)	土石流の流体力Fd(kN/m ²)	建築物の耐力P2(kN/m ²)	横断測線番号	土石流の高さh(m)	土石流の流体力Fd(kN/m ²)	建築物の耐力P2(kN/m ²)
No.0	0.85	41.49	8.68	No.27	0.39	1.88	17.30
No.1	0.46	18.94	14.78	No.28	0.43	1.33	15.65
No.2	0.45	19.50	14.98				
No.3	0.46	18.99	14.80				
No.4	0.44	15.77	15.52				
No.5	0.39	11.69	17.22				
No.6	0.34	8.92	19.52				
No.7	0.33	8.55	19.83				
No.8	0.32	7.98	20.33				
No.9	0.31	7.25	21.01				
No.10	0.31	6.74	21.49				
No.11	0.28	5.00	23.16				
No.12	0.28	4.55	23.56				
No.13	0.27	3.88	24.06				
No.14	0.27	3.21	24.35				
No.15	0.27	3.01	24.38				
No.16	0.26	3.10	24.73				
No.17	0.27	3.02	24.44				
No.18	0.54	8.00	12.83				
No.19	0.53	7.27	13.04				
No.20	0.48	5.39	14.28				
No.21	0.42	3.93	16.11				
No.22	0.35	2.76	18.71				
No.23	0.36	2.56	18.48				
No.24	0.37	2.32	18.16				
No.25	0.36	2.41	18.47				
No.26	0.37	2.33	18.19				