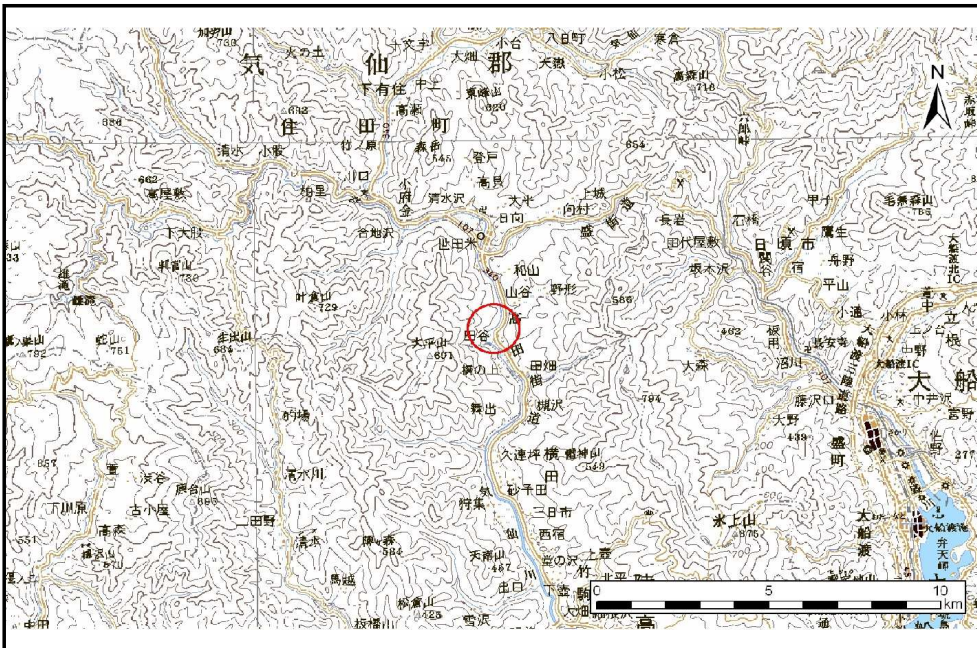


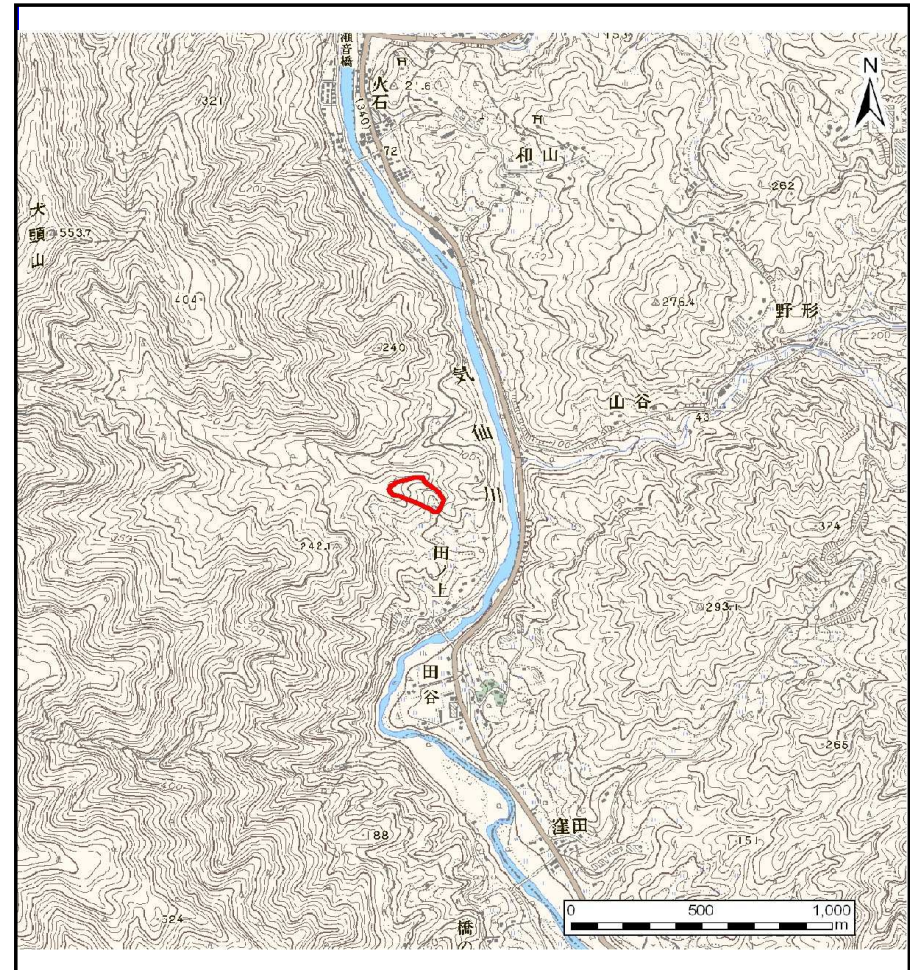
# 土砂災害防止に関する基礎調査(土石流)

表紙 位置位置図

自然現象の種類	土石流
溪流番号	B157129-2
水系名	気仙川水系
河川名	気仙川
溪流名	田ノ上の沢-2
所在地	気仙郡住田町世田米字田ノ上
調査機関	沿岸広域振興局土木部大船渡土木センター



位置図(S=1:200,000)



概況図(S=1:25,000)



# 土石流区域調査

様式3-1 危害のおそれのある土地、著しい危害のおそれのある土地の設定図(全体図)

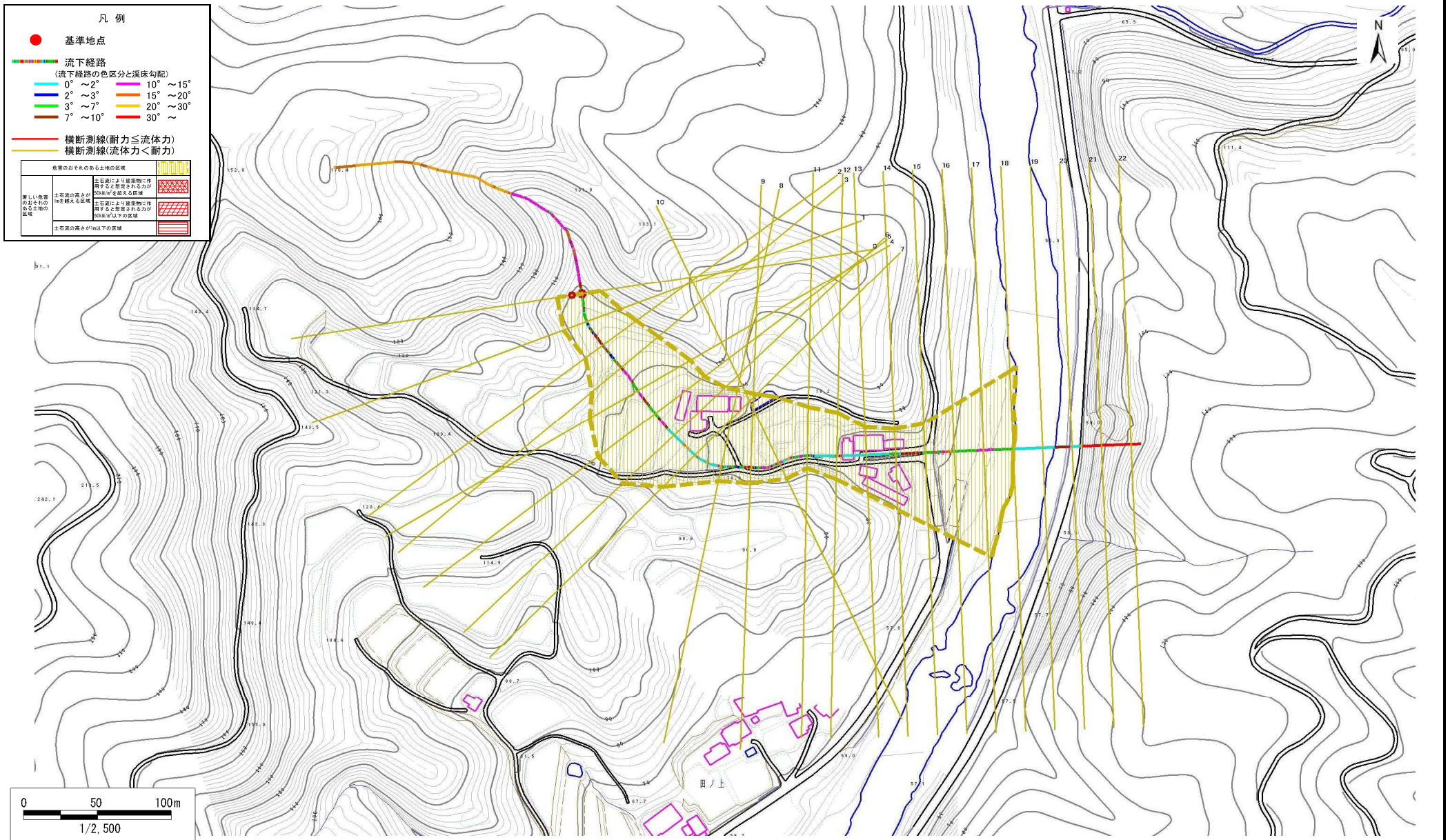
調査年度 平成23年度

渓流の位置 溪流番号 B157129-2 溪流名 田ノ上の沢-2 所在地 気仙郡住田町世田米字田ノ上

凡例

- 基準地点
- 流下経路 (流下経路の色区分と溪床勾配)
  - 0° ~ 2°
  - 2° ~ 3°
  - 3° ~ 7°
  - 7° ~ 10°
  - 10° ~ 15°
  - 15° ~ 20°
  - 20° ~ 30°
  - 30° ~
- 横断測線(耐力 ≧ 流体力)
- 横断測線(流体力 < 耐力)

危害のおそれのある土地の区域	
著しい危害のおそれのある土地の区域	土石流の深さが50N/m <sup>2</sup> を超える区域
著しい危害のおそれのある土地の区域	土石流により建築物の作用する土層深さが50N/m <sup>2</sup> を超える区域
危害のおそれのある土地の区域	土石流の深さが10N/m <sup>2</sup> 以下の区域
危害のおそれのある土地の区域	土石流により建築物の作用する土層深さが10N/m <sup>2</sup> 以下の区域



## 土石流区域調査

様式3-2 建築物に作用すると想定される衝撃に関する事項

調査年度 平成23年度

溪流の位置		溪流番号	溪流名		所在地
B157129-2		B157129-2	田ノ上の沢-2		気仙郡住田町世田米字田ノ上

横断測線番号	土石流の高さh(m)	土石流の流体力F <sub>d</sub> (kN/m <sup>2</sup> )	建築物の耐力P <sub>2</sub> (kN/m <sup>2</sup> )	横断測線番号	土石流の高さh(m)	土石流の流体力F <sub>d</sub> (kN/m <sup>2</sup> )	建築物の耐力P <sub>2</sub> (kN/m <sup>2</sup> )
No.0	B157129-2	13.10	20.77				
No.1	0.33	12.46	20.29				
No.2	0.31	10.62	21.43				
No.3	0.21	5.49	31.15				
No.4	0.16	3.11	40.22				
No.5	0.14	2.16	45.10				
No.6	0.13	1.80	46.87				
No.7	0.13	1.68	47.44				
No.8	0.13	1.48	48.20				
No.9	0.37	5.35	17.96				
No.10	0.23	2.76	28.03				
No.11	0.23	2.81	28.28				
No.12	0.23	2.58	28.09				
No.13	0.23	2.52	28.10				
No.14	0.23	2.21	28.05				
No.15	0.23	2.18	28.04				
No.16	0.22	2.36	29.10				
No.17	0.22	2.35	29.06				
No.18	0.22	2.34	29.00				
No.19	0.23	2.20	28.12				