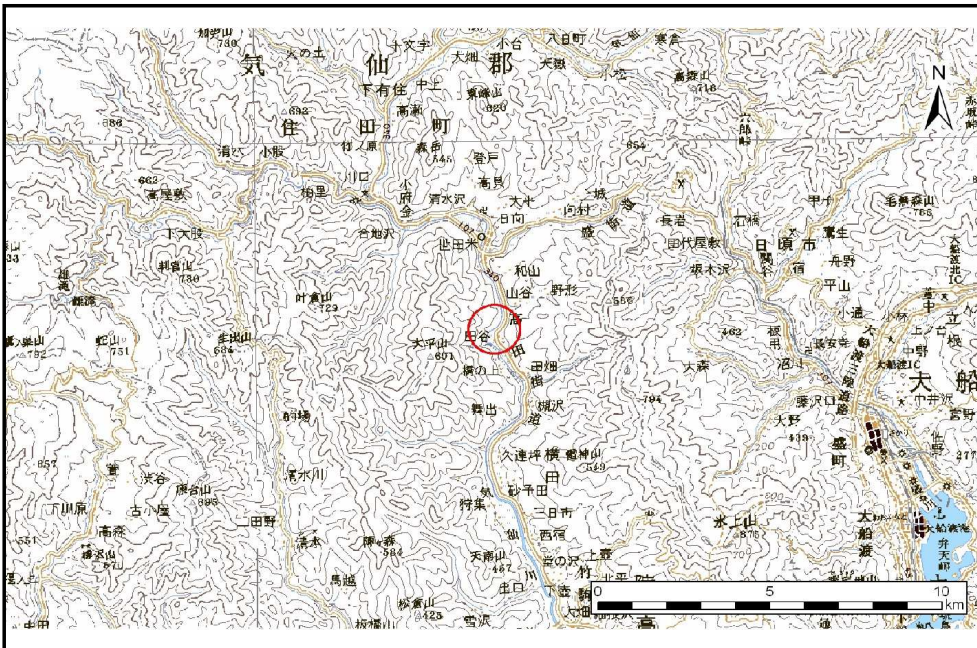


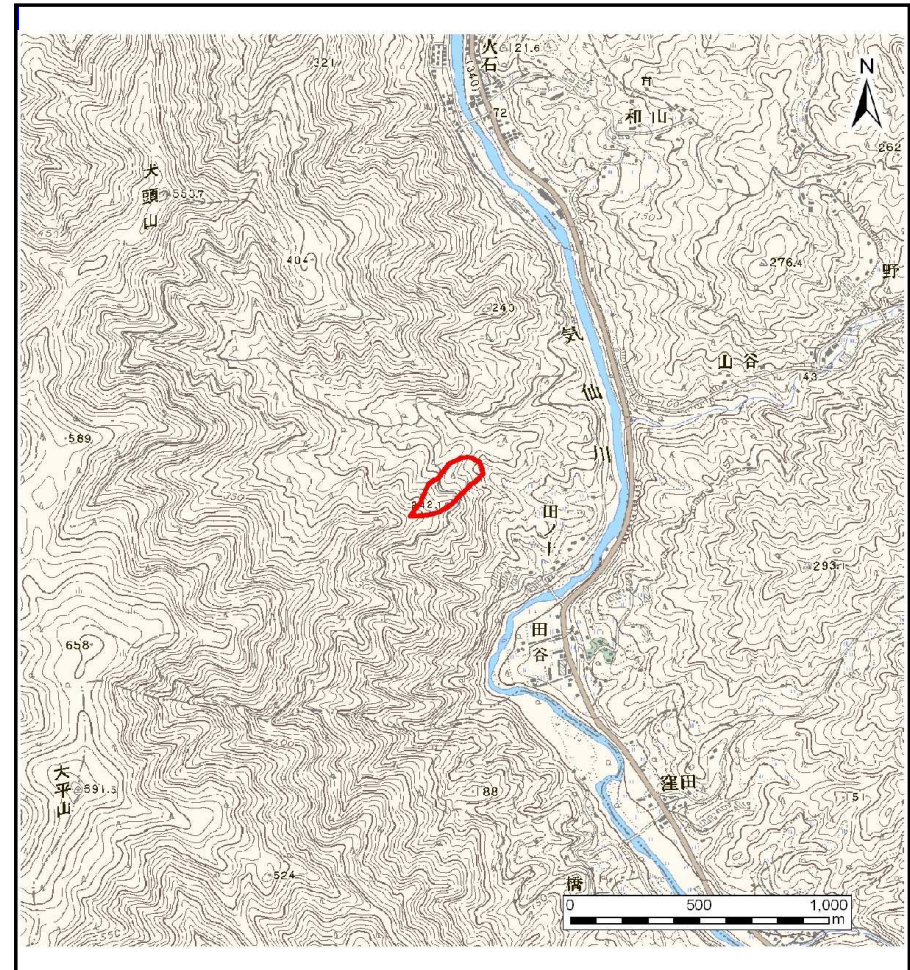
土砂災害防止に関する基礎調査(土石流)

表紙 位置位置図

自然現象の種類	土石流
溪流番号	B157129-1
水系名	気仙川水系
河川名	気仙川
溪流名	田ノ上の沢-1
所在地	気仙郡住田町世田米字田ノ上
調査機関	沿岸広域振興局土木部大船渡土木センター



位置図(S=1:200,000)



概況図(S=1:25,000)

土石流区域調査

様式3-1 危害のおそれのある土地、著しい危害のおそれのある土地の設定図(全体図)

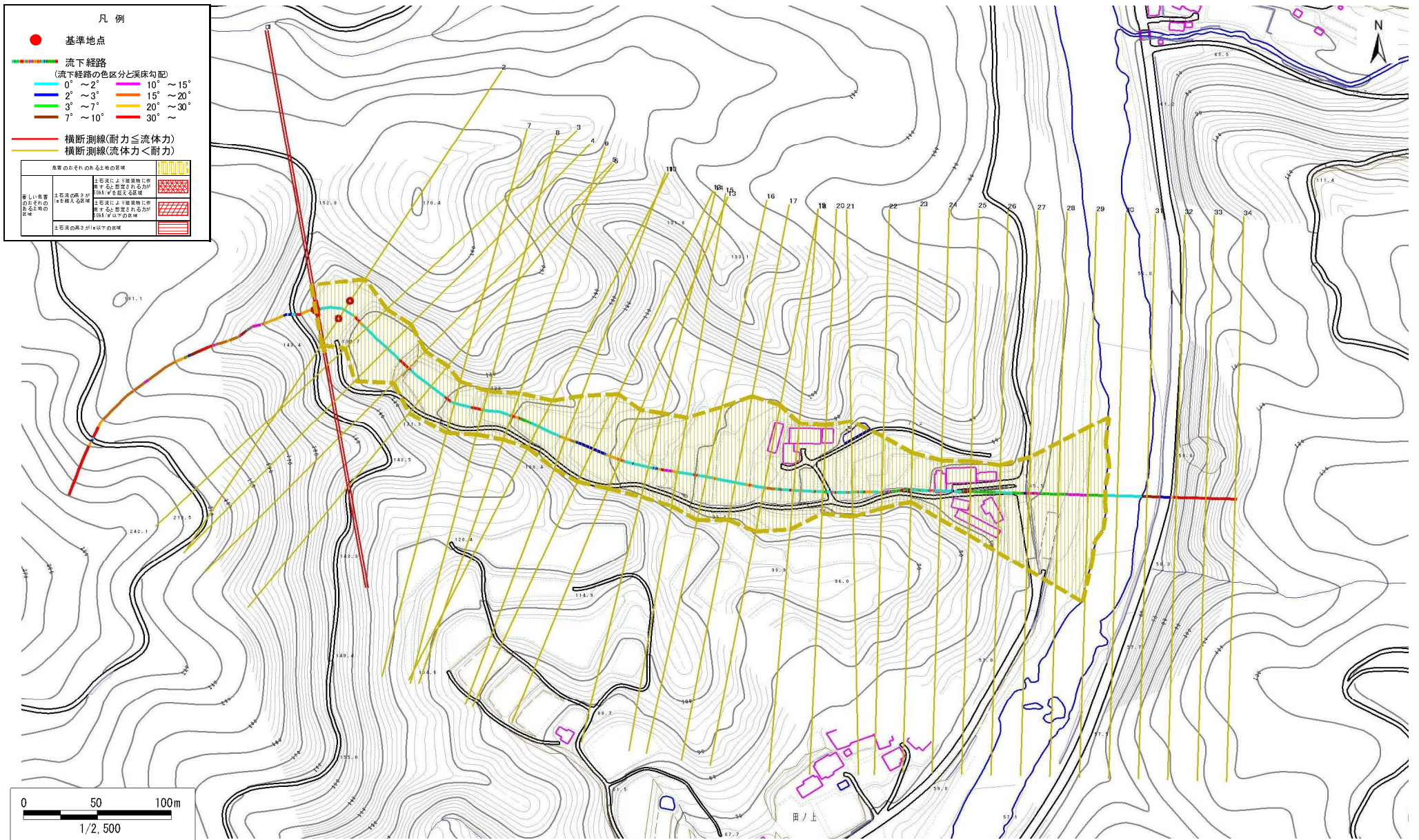
調査年度 平成23年度

渓流の位置 溪流番号 B157129-1 溪流名 田ノ上の沢-1 所在地 気仙郡住田町世田米字田ノ上

凡例

- 基準地点
- 流下経路 (流下経路の色区分と溪床勾配)
 - 0° ~ 2°
 - 2° ~ 3°
 - 3° ~ 7°
 - 7° ~ 10°
 - 10° ~ 15°
 - 15° ~ 20°
 - 20° ~ 30°
 - 30° ~
- 横断測線(耐力 ≤ 流体力)
- 横断測線(流体力 < 耐力)

危害のおそれのある土地の区域	
著しい危害のおそれのある土地の区域	土石流により建築物に作用する流体力が0.1tを超える区域
危害のおそれのある土地の区域	土石流により建築物に作用する流体力が0.1t以下の区域
土石流の発生が10以下の区域	



土石流区域調書

様式3-2 建築物に作用すると想定される衝撃に関する事項

調査年度	平成23年度
所在地	気仙郡住田町世田米字田ノ上

溪流の位置	溪流番号	溪流名	田ノ上の沢-1	所在地
	B157129-1			

横断測線番号	土石流の高さh(m)	土石流の流体力Fd(kN/m ²)	建築物の耐力P2(kN/m ²)	横断測線番号	土石流の高さh(m)	土石流の流体力Fd(kN/m ²)	建築物の耐力P2(kN/m ²)
No.0	B157129-1	21.05	16.07	No.27	0.24	2.58	26.85
No.1	0.40	19.35	16.93	No.28	0.23	2.71	27.48
No.2	0.34	14.07	19.57	No.29	0.24	2.70	27.42
No.3	0.34	13.66	19.30	No.30	0.24	2.64	27.16
No.4	0.29	9.78	22.31				
No.5	0.26	8.29	24.57				
No.6	0.20	5.23	31.40				
No.7	0.19	4.50	33.69				
No.8	0.17	3.71	36.59				
No.9	0.24	4.89	27.17				
No.10	0.24	4.68	26.57				
No.11	0.23	3.32	28.51				
No.12	0.22	3.47	29.13				
No.13	0.22	3.25	28.58				
No.14	0.22	3.35	29.00				
No.15	0.22	3.34	28.95				
No.16	0.22	3.37	29.08				
No.17	0.22	3.14	28.71				
No.18	0.22	2.83	29.00				
No.19	0.21	3.03	29.97				
No.20	0.22	2.84	29.04				
No.21	0.22	2.88	29.20				
No.22	0.32	4.79	20.60				
No.23	0.24	3.21	26.72				
No.24	0.24	3.21	26.69				
No.25	0.24	2.70	26.84				
No.26	0.24	2.61	26.85				