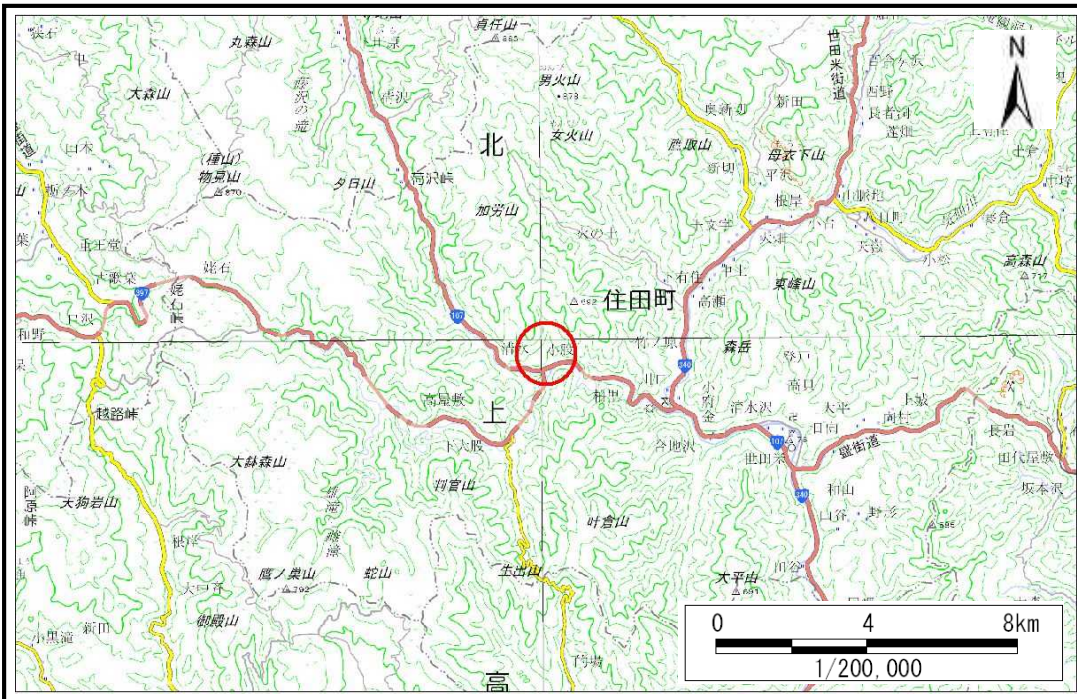


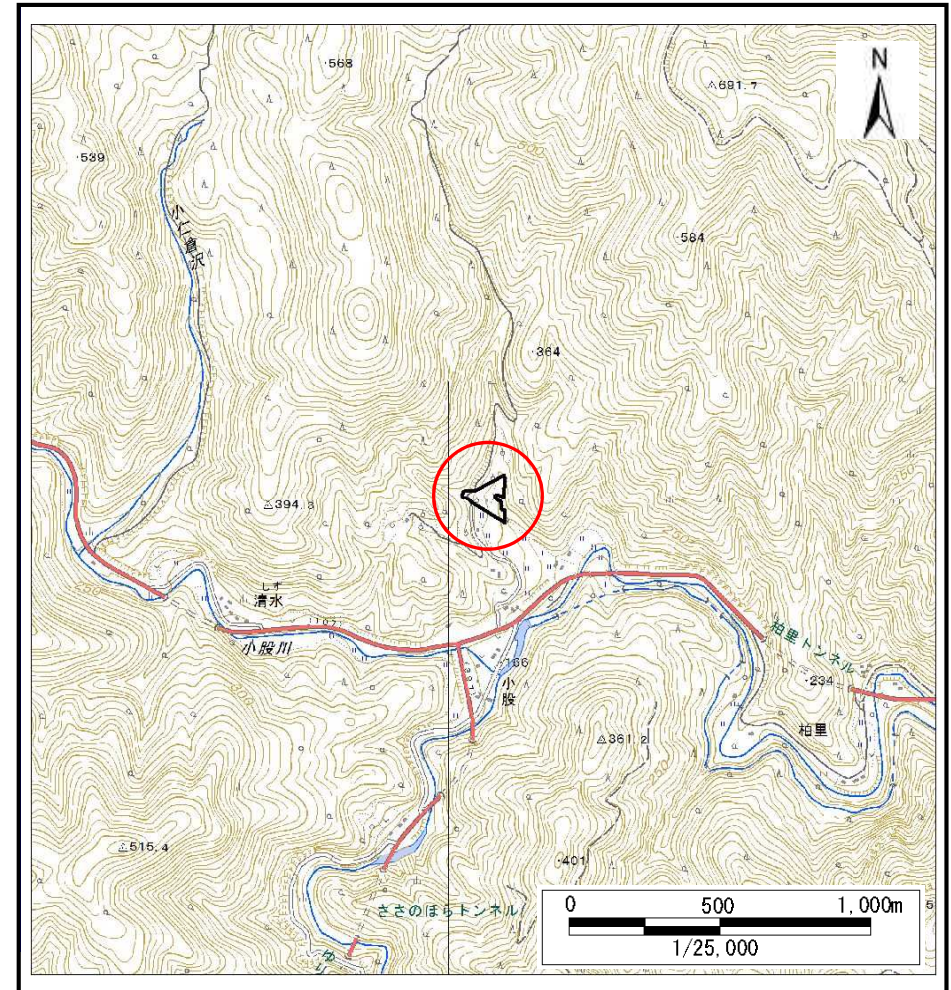
土砂災害防止に関する基礎調査(土石流)

表紙 概況、位置図

自然現象の種類	土石流
溪流番号	B157122
水系名	気仙川
河川名	大股川
溪流名	小股の沢
所在地	住田町世田米字小股
調査機関	岩手県沿岸広域振興局土木部大船渡土木センター



概況図(S=1:200,000)



位置図(S=1:25,000)

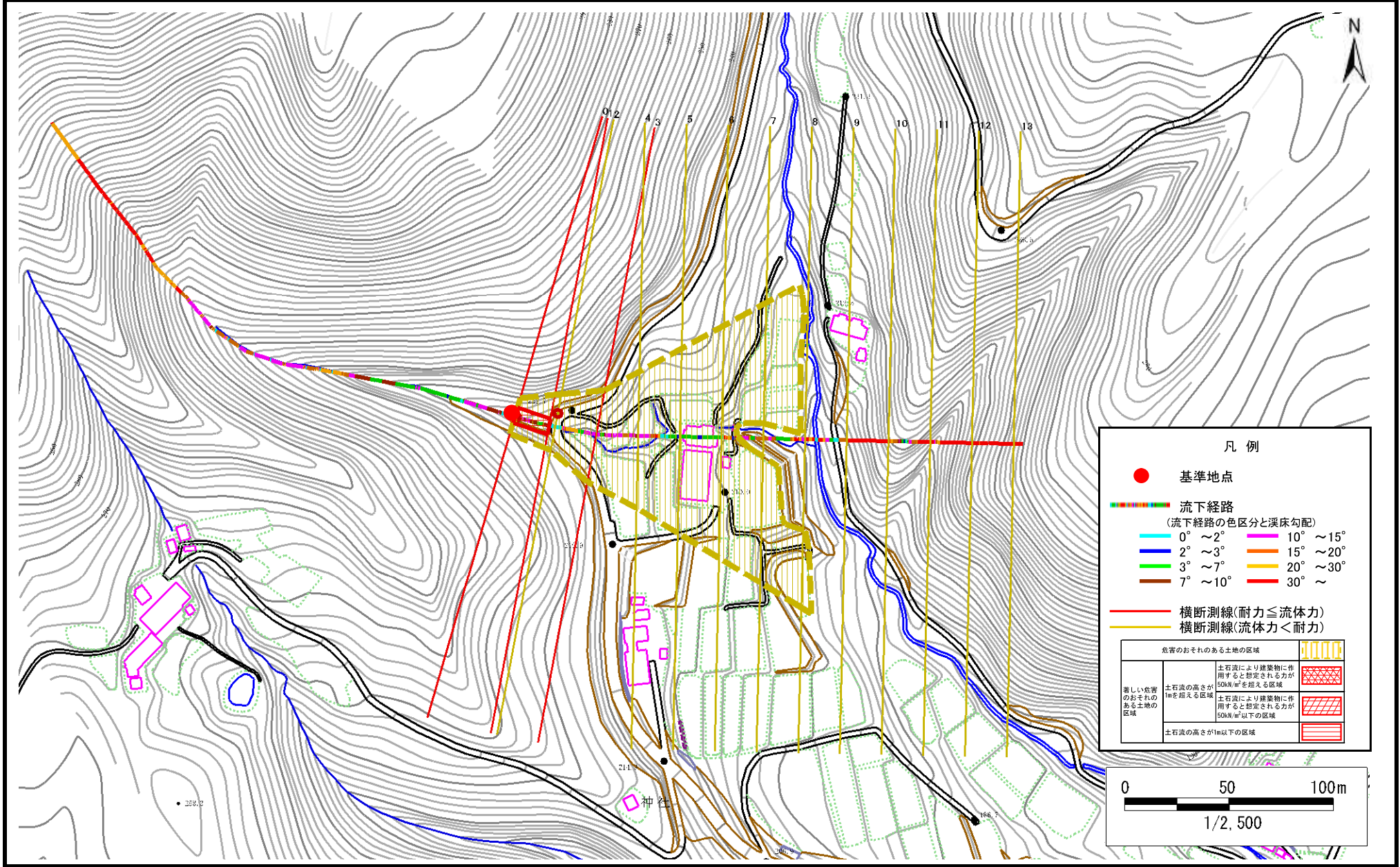
国土地理院の電子地形図200000『一関』及び電子地形図25000『種山ヶ原、陸前八日町、五葉山、鷹ノ巣山、世田米、盛』を掲載

岩手県

土石流区域調査

様式3-1 危害のおそれのある土地、著しい危害のおそれのある土地の設定図

調査年度	平成30年度
溪流の位置	溪流番号 B157122
溪流名	小股の沢
所在地	住田町世田米字小股

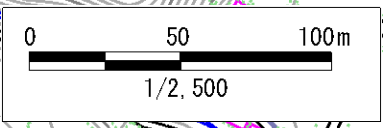


凡例

- 基準地点
- 流下経路
(流下経路の色区分と溪床勾配)

0° ~ 2°	10° ~ 15°
2° ~ 3°	15° ~ 20°
3° ~ 7°	20° ~ 30°
7° ~ 10°	30° ~
- 横断測線(耐力 ≤ 流体力)
- 横断測線(流体力 < 耐力)

危害のおそれのある土地の区域		
著しい危害のおそれのある土地の区域	土石流により建築物に作用すると想定される力が50kN/m ² を超える区域	
	土石流により建築物に作用すると想定される力が50kN/m ² 以下の区域	
土石流の高さが1m以下の区域		



土 石 流 区 域 調 書

様式3-2 建築物に作用すると想定される衝撃に関する事項

調査年度 平成30年度

渓流の位置	渓流番号 B157122	溪流名 小股の沢	所在地 住田町世田米字小股
-------	-----------------	-------------	------------------

横断測線番号	土石流の高さh(m)	土石流の流体力Fd(kN/m ²)	建築物の耐力P2(kN/m ²)	横断測線番号	土石流の高さh(m)	土石流の流体力Fd(kN/m ²)	建築物の耐力P2(kN/m ²)
No.0	0.64	24.18	11.02				
No.1	0.50	14.14	13.81				
No.2	0.35	8.51	18.85				
No.3	0.78	21.55	9.38				
No.4	0.34	6.93	19.28				
No.5	0.34	6.58	19.50				
No.6	0.33	5.46	20.15				
No.7	0.33	5.40	20.18				
No.8	0.51	10.13	13.54				
No.9	0.34	5.44	19.31				
No.10	0.40	1.59	16.93				
No.11	0.36	1.94	18.58				
No.12	0.00	0.00	0.00				
No.13	0.00	0.00	0.00				