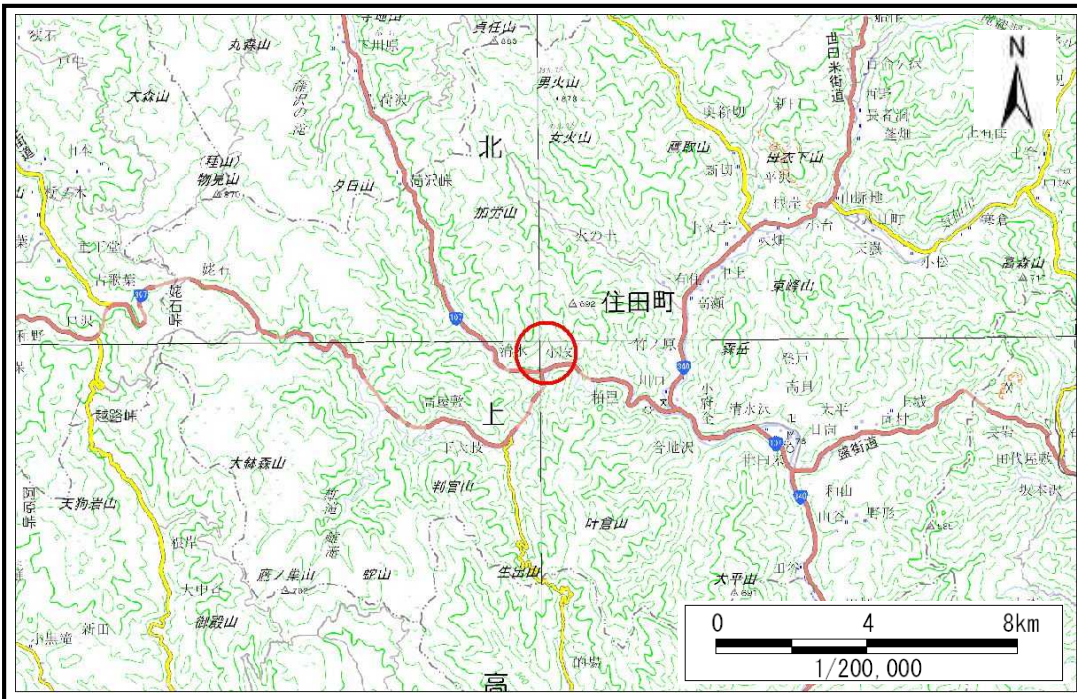


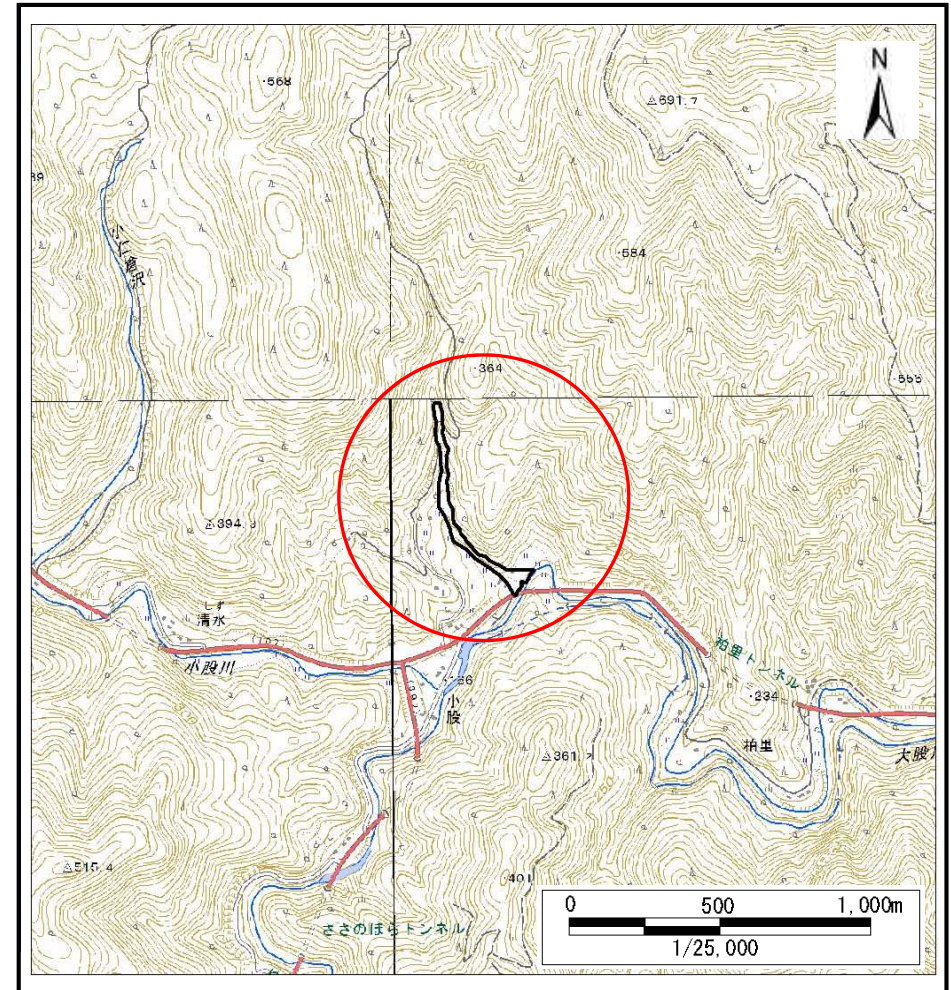
土砂災害防止に関する基礎調査(土石流)

表紙 概況、位置図

自然現象の種類	土石流
溪流番号	B157121
水系名	気仙川
河川名	大股川
溪流名	小股の沢(2)
所在地	住田町世田米字小股
調査機関	岩手県沿岸広域振興局土木部大船渡土木センター



概況図(S=1:200,000)



位置図(S=1:25,000)

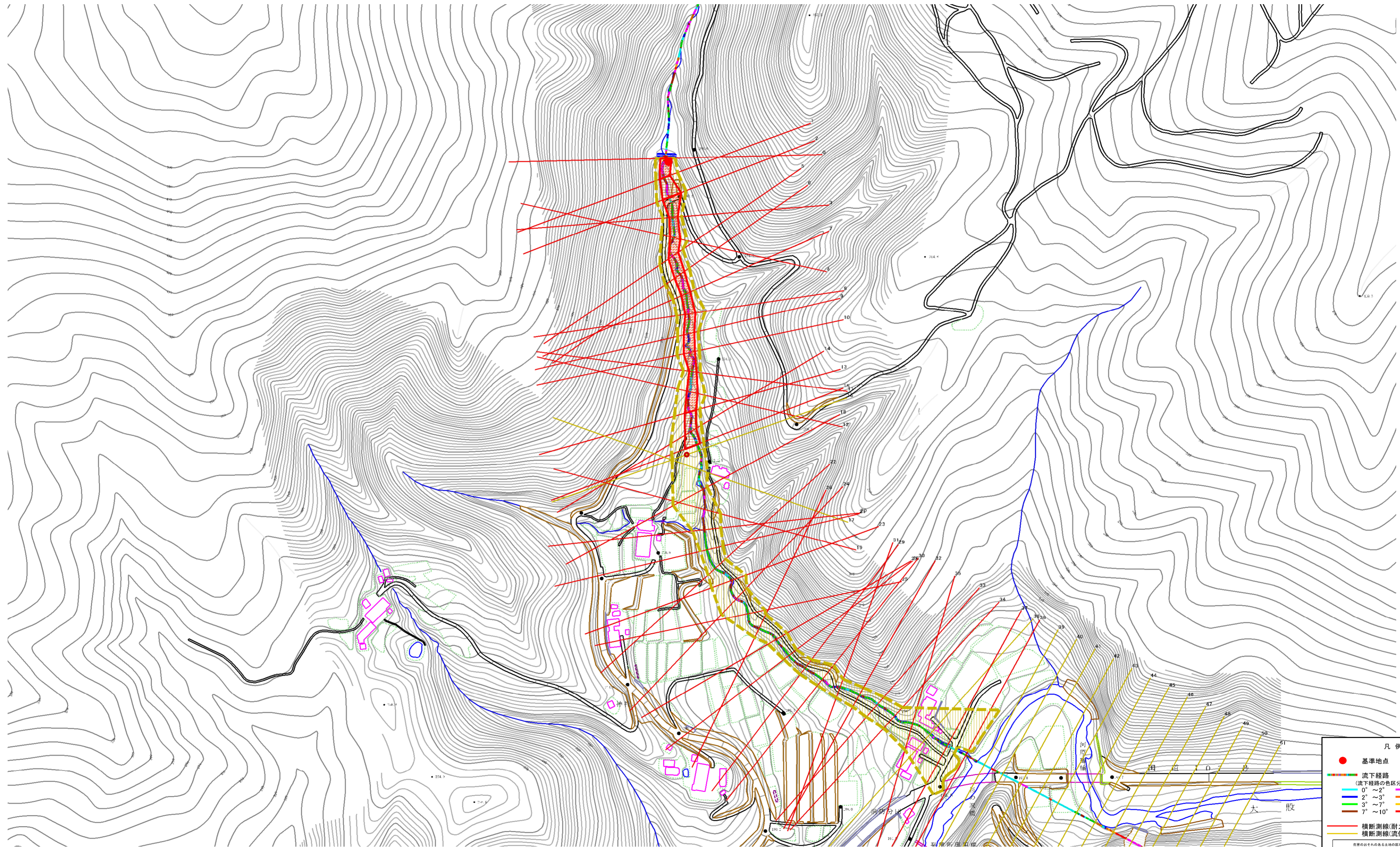
国土地理院の電子地形図200000『一関』及び電子地形図25000『種山ヶ原、陸前八日町、五葉山、鷹ノ巣山、世田米、盛』を掲載

岩手県

土石流区域調査

様式3-1 危害のおそれのある土地、著しい危害のおそれのある土地の設定図 (A2)

調査年度	平成30年度					
渓流の位置	渓流番号	B157121	渓流名	小股の沢(2)	所在地	住田町世田米字小股

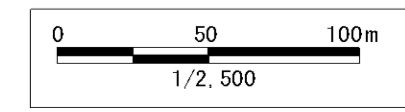


凡例

- 基準地点
- 流下経路 (流下経路の色区分と深床勾配)
 - 0° ~ 2° (青)
 - 2° ~ 3° (緑)
 - 3° ~ 7° (黄)
 - 7° ~ 10° (赤)
 - 10° ~ 15° (紫)
 - 15° ~ 20° (黄)
 - 20° ~ 30° (赤)
 - 30° ~ 30° (赤)
- 横断測線(耐力 ≧ 流体力)
- 横断測線(流体力 < 耐力)

危険のおそれのある土地の区分

危険のおそれのある土地の区分	基準点により建築物に付する土砂の流出防止区域	土砂の流出防止区域
著しい危害のおそれのある土地の区分	土砂の流出防止区域	土砂の流出防止区域
危険のおそれのある土地の区分	土砂の流出防止区域	土砂の流出防止区域
危険のおそれのある土地の区分	土砂の流出防止区域	土砂の流出防止区域



土石流区域調書

様式3-2 建築物に作用すると想定される衝撃に関する事項

							調査年度	平成30年度
溪流の位置	溪流番号	B157121		溪流名	小股の沢(2)	所在地	住田町世田米字小股	
横断測線番号	土石流の高さh(m)	土石流の流体力Fd(kN/m ²)	建築物の耐力P2(kN/m ²)	横断測線番号	土石流の高さh(m)	土石流の流体力Fd(kN/m ²)	建築物の耐力P2(kN/m ²)	
No.0	1.09	28.08	7.16	No.27	0.97	16.70	7.81	
No.1	1.13	29.33	6.98	No.28	1.08	18.59	7.22	
No.2	0.77	16.23	9.48	No.29	1.04	17.11	7.39	
No.3	1.27	33.13	6.38	No.30	0.86	12.40	8.65	
No.4	1.11	25.67	7.04	No.31	1.05	16.82	7.36	
No.5	1.02	24.72	7.53	No.32	1.14	18.85	6.90	
No.6	1.02	21.68	7.52	No.33	1.12	18.56	6.99	
No.7	1.18	27.24	6.75	No.34	0.87	12.55	8.52	
No.8	1.10	25.66	7.09	No.35	0.82	10.97	8.99	
No.9	1.04	25.14	7.43	No.36	0.64	7.88	10.99	
No.10	1.04	20.45	7.39	No.37	1.26	18.85	6.42	
No.11	1.32	28.83	6.23	No.38	1.01	13.17	7.59	
No.12	1.06	21.52	7.29	No.39	0.65	7.29	10.83	
No.13	1.03	18.54	7.45	No.40	1.00	6.71	7.61	
No.14	0.93	17.61	8.12	No.41	0.78	4.12	9.32	
No.15	0.82	14.78	8.92	No.42	0.77	4.24	9.43	
No.16	0.62	9.68	11.39	No.43	0.77	4.25	9.44	
No.17	0.62	9.75	11.43	No.44	0.82	3.61	8.99	
No.18	1.24	24.15	6.49	No.45	0.83	3.45	8.88	
No.19	1.11	21.24	7.05	No.46	0.95	2.42	7.97	
No.20	1.15	23.34	6.86	No.47	0.00	0.00	0.00	
No.21	1.14	22.73	6.93	No.48	0.00	0.00	0.00	
No.22	1.00	17.00	7.65	No.49	0.00	0.00	0.00	
No.23	0.84	14.17	8.76	No.50	0.00	0.00	0.00	
No.24	1.03	18.62	7.47	No.51	0.00	0.00	0.00	
No.25	0.78	12.48	9.29					
No.26	0.99	17.31	7.67					