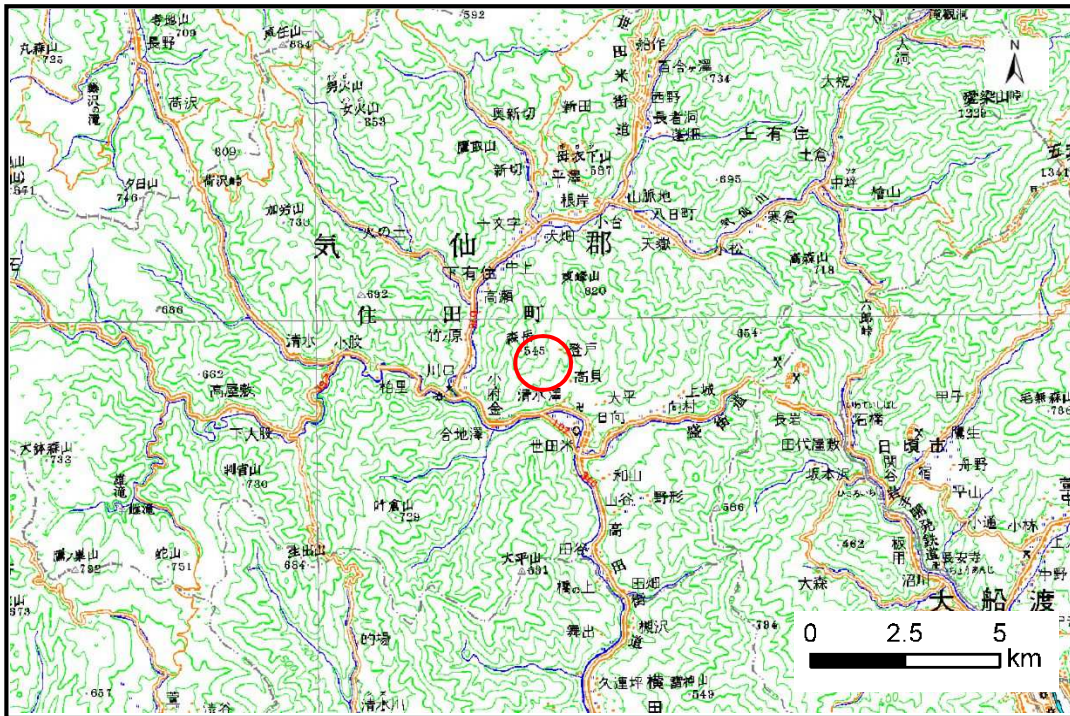


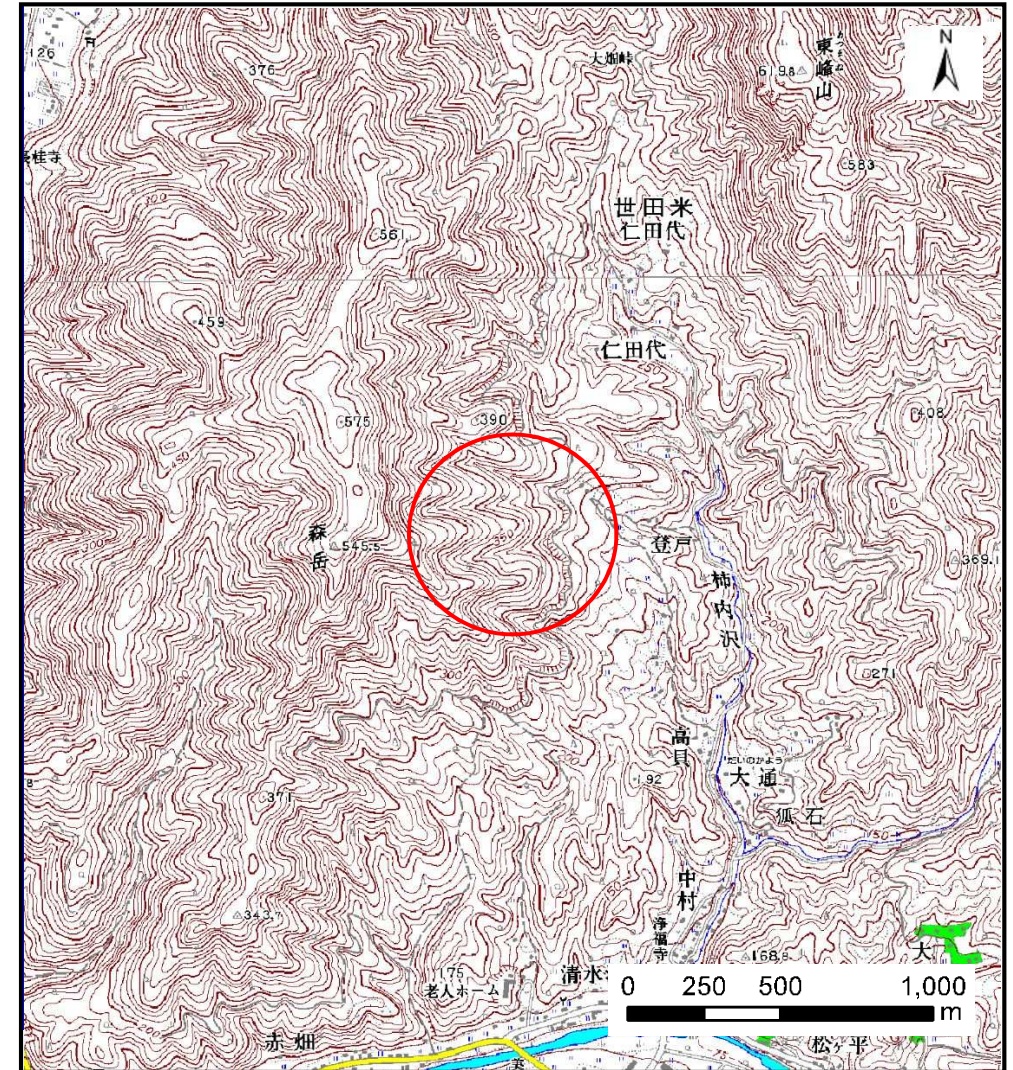
土砂災害防止に関する基礎調査(土石流)

表紙 位置,位置図

自然現象の種類	土石流
溪流番号	B157111-1
水系名	気仙川
河川名	気仙川
溪流名	高員の沢-1
所在地	気仙郡住田町世田米字高員
調査機関	沿岸広域振興局土木部 大船渡土木センター



位置図(S=1:200,000)



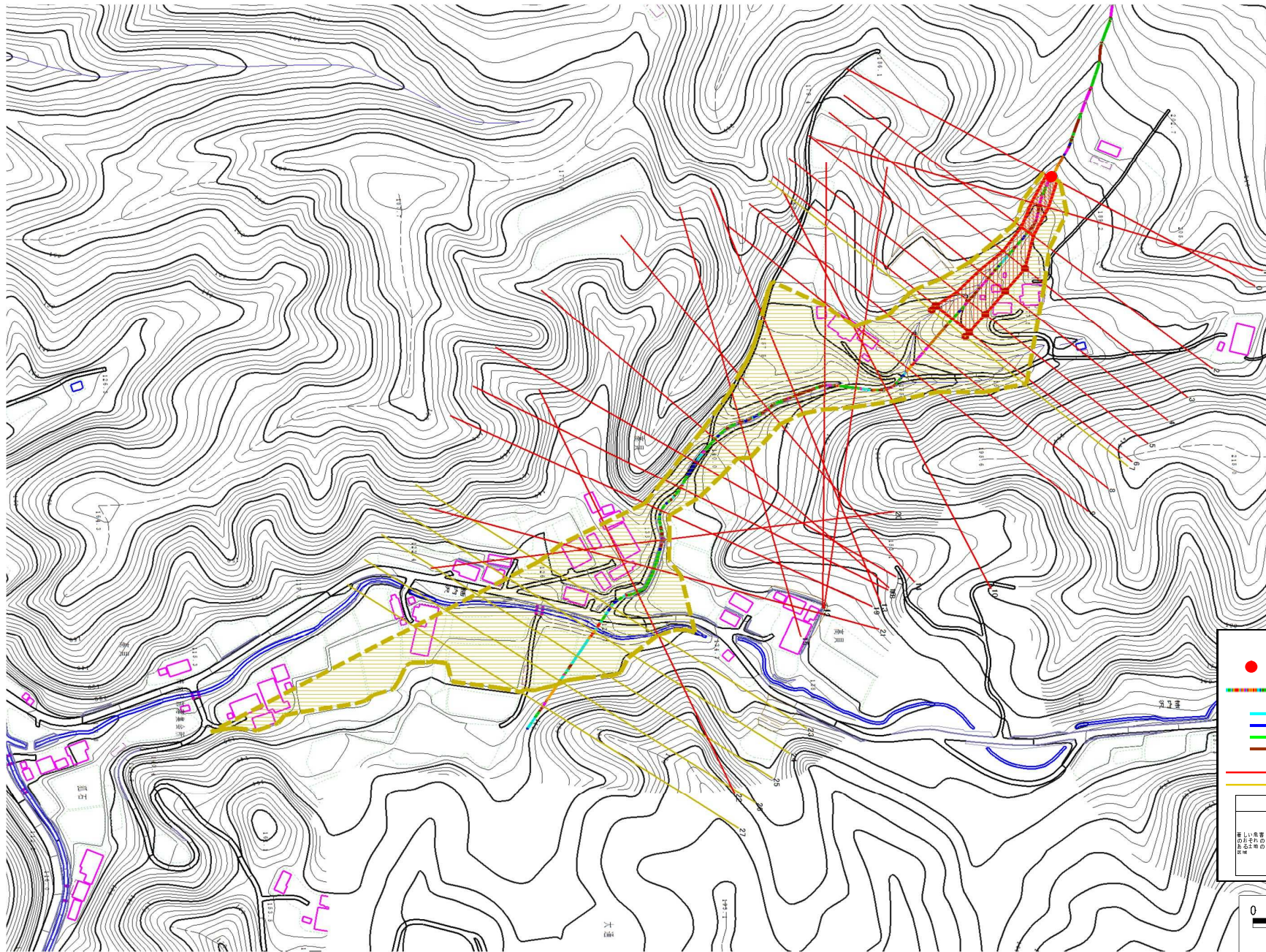
概況図(S=1:25,000)

土石流区域調査

様式3-1 危害のおそれのある土地、著しい危害のおそれのある土地の設定図

調査年度 平成26年度

溪流の位置	溪流番号	B157111-1	溪流名	高貝の沢-1	所在地	気仙郡住田町世田米字高貝
-------	------	-----------	-----	--------	-----	--------------

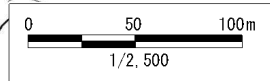


凡例

- 基準地点
- 流下経路
(流下経路の色分と渓床勾配)

0° ~ 2°	10° ~ 15°
2° ~ 3°	15° ~ 20°
3° ~ 7°	20° ~ 30°
7° ~ 10°	30° ~
- 横断測線(耐力 ≤ 流体力)
- 横断測線(流体力 < 耐力)

危害のおそれのある土地の種類		図例
著しい危害のおそれのある土地の種類	土石流の高さが保土壁に作用する可能性がある区域	[Red cross-hatched pattern]
	土石流の高さが保土壁に作用する可能性があるが、10kN/m ² を超えない区域	[Red diagonal hatched pattern]
危害のおそれのある土地の種類	土石流の高さが保土壁に作用する可能性があるが、10kN/m ² 以下の区域	[Yellow diagonal hatched pattern]
	土石流の高さが保土壁下の区域	[Yellow horizontal hatched pattern]



土石流区域調査

様式3-2 建築物に作用すると想定される衝撃に関する事項

調査年度	平成26年度
------	--------

溪流の位置	溪流番号	B157111-1	溪流名	高貝の沢-1	所在地	気仙郡住田町世田米字高貝
-------	------	-----------	-----	--------	-----	--------------

横断測線番号	土石流の高さh(m)	土石流の流体力Fd(kN/m ²)	建築物の耐力P2(kN/m ²)	横断測線番号	土石流の高さh(m)	土石流の流体力Fd(kN/m ²)	建築物の耐力P2(kN/m ²)
No.0	1.34	41.91	6.16	No.27	1.25	1.09	6.47
No.1	1.07	30.98	7.25				
No.2	1.18	34.27	6.76				
No.3	0.60	13.22	11.62				
No.4	0.59	11.92	11.80				
No.5	0.59	12.04	11.86				
No.6	0.59	11.84	11.82				
No.7	0.59	11.77	11.82				
No.8	0.58	12.31	12.06				
No.9	0.56	12.92	12.32				
No.10	1.08	30.82	7.22				
No.11	0.98	23.59	7.77				
No.12	0.97	22.80	7.84				
No.13	1.27	32.22	6.41				
No.14	1.28	33.04	6.37				
No.15	1.15	28.88	6.89				
No.16	1.10	26.30	7.08				
No.17	1.11	26.23	7.07				
No.18	0.89	17.40	8.36				
No.19	1.09	18.35	7.13				
No.20	0.95	14.47	7.95				
No.21	1.17	19.65	6.78				
No.22	1.14	17.25	6.89				
No.23	0.65	7.08	10.89				
No.24	0.64	7.20	10.98				
No.25	0.68	5.24	10.43				
No.26	0.70	4.63	10.17				