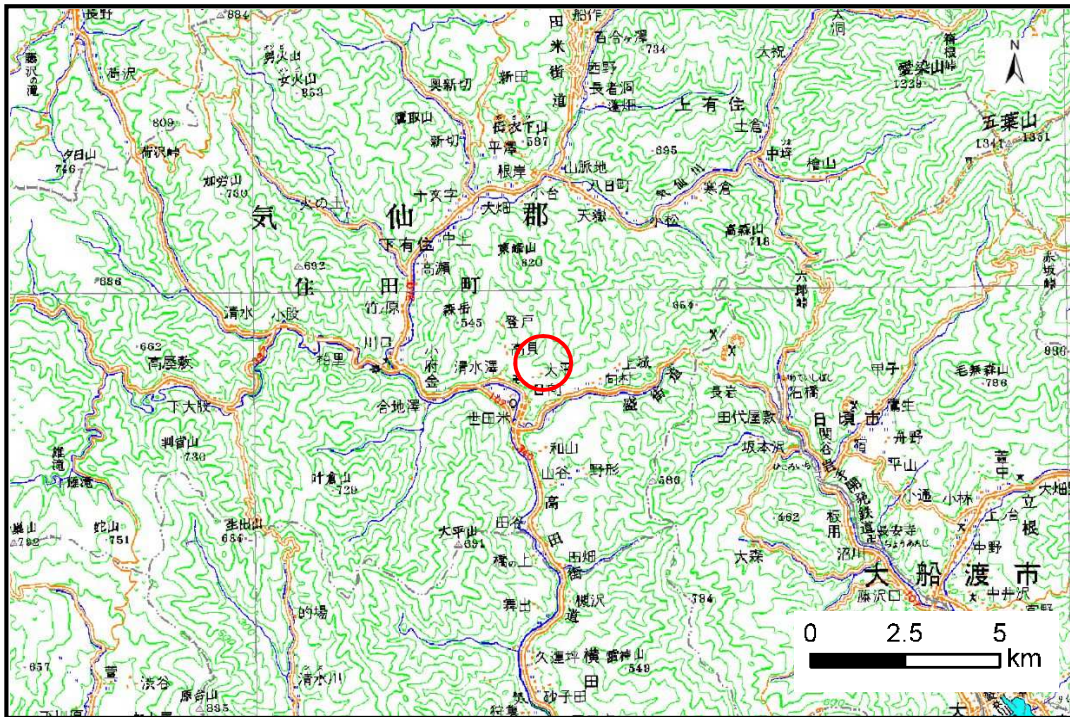


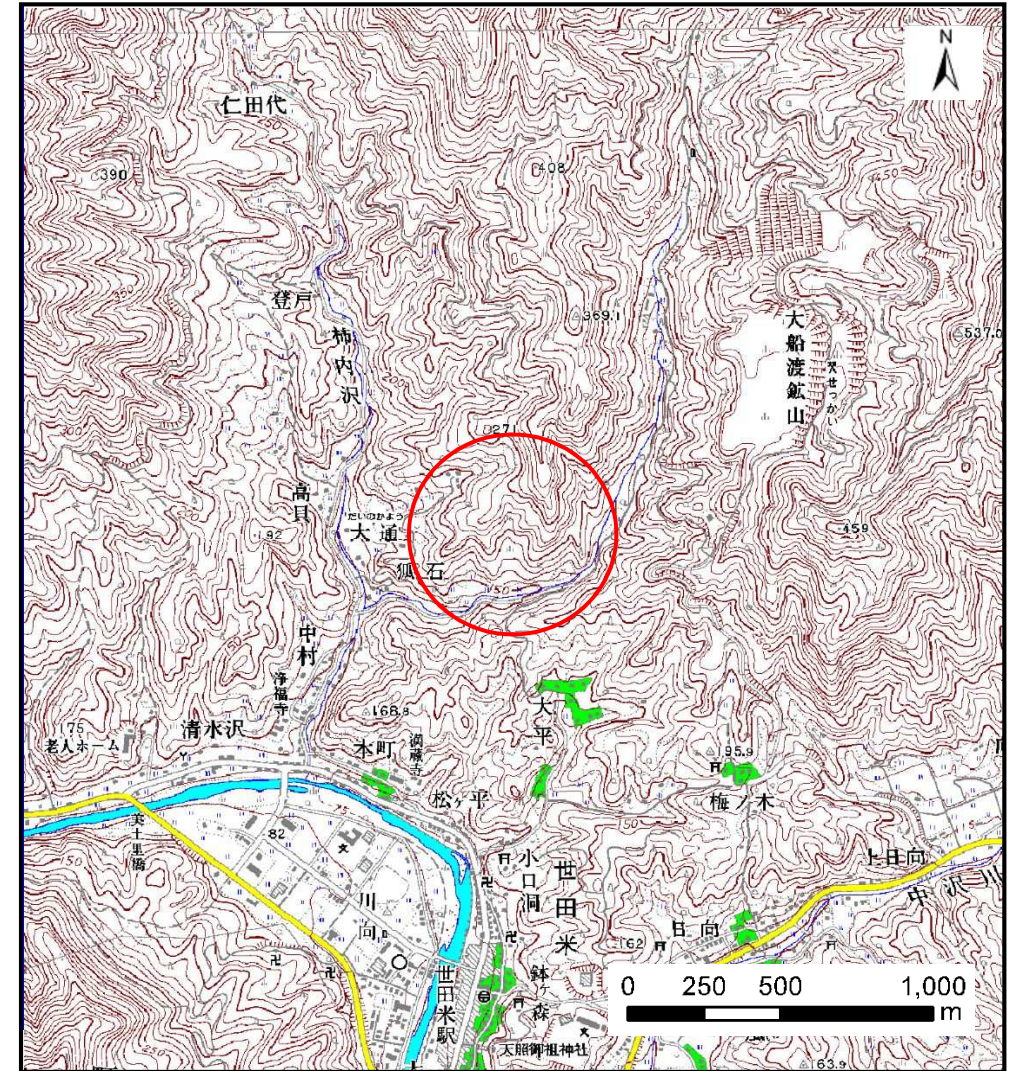
# 土砂災害防止に関する基礎調査(土石流)

表紙 位置,位置図

自然現象の種類	土石流
溪流番号	B157110
水系名	気仙川
河川名	気仙川
溪流名	大平の沢
所在地	気仙郡住田町世田米字大平
調査機関	沿岸広域振興局土木部 大船渡土木センター



位置図(S=1:200,000)



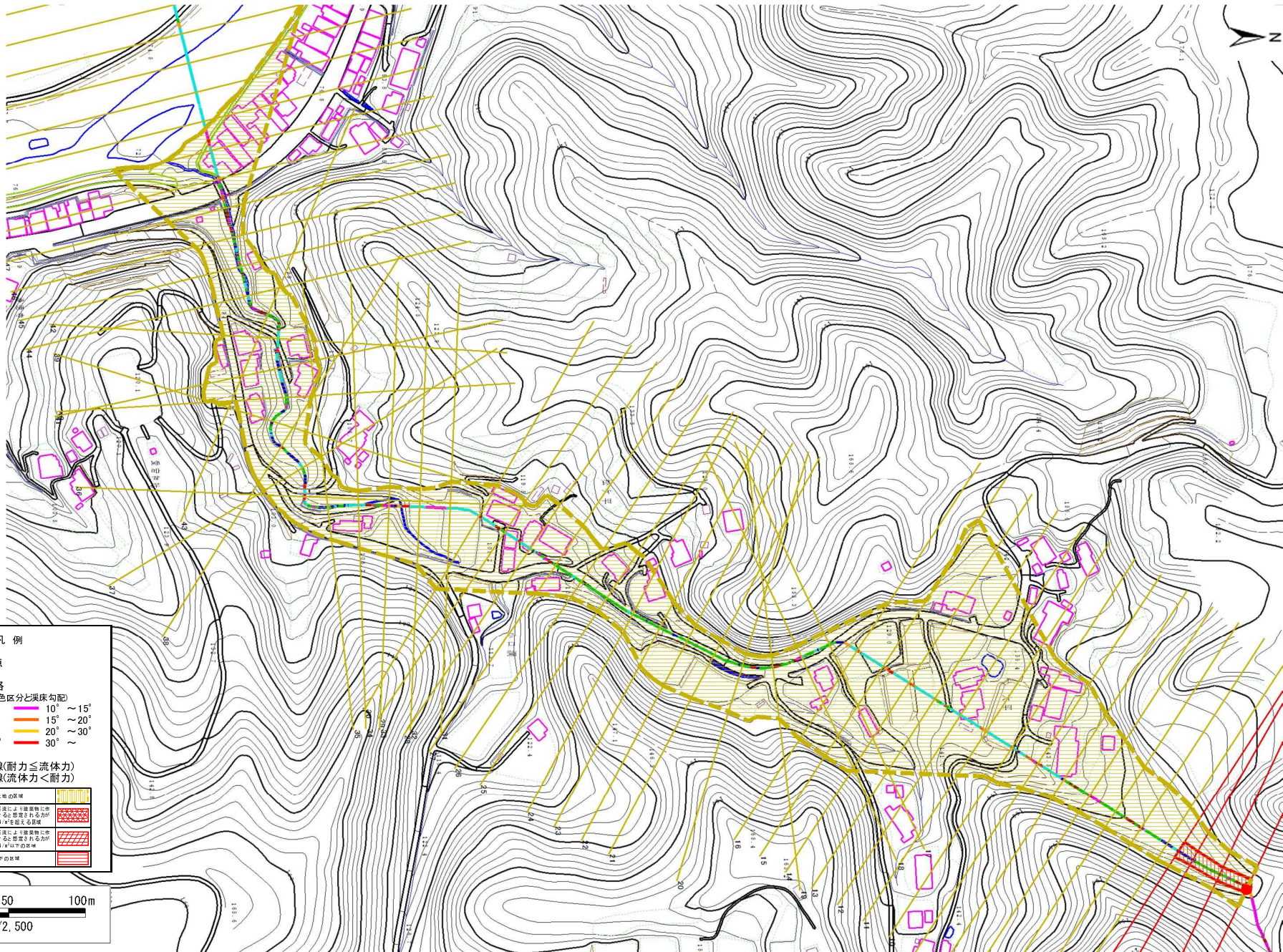
概況図(S=1:25,000)

# 土石流区域調査

様式3-1 危害のおそれのある土地、著しい危害のおそれのある土地の設定図

調査年度 平成26年度

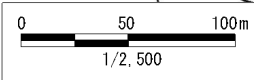
溪流の位置	溪流番号	B157110	溪流名	大平の沢	所在地	気仙郡住田町世田米字大平
-------	------	---------	-----	------	-----	--------------



**凡例**

- 基準地点
- 流下経路  
(流下経路の色区分と床勾配)  
  - 0° ~ 2° (Blue)
  - 2° ~ 3° (Green)
  - 3° ~ 7° (Yellow)
  - 7° ~ 10° (Orange)
  - 10° ~ 15° (Red)
  - 15° ~ 20° (Pink)
  - 20° ~ 30° (Light Blue)
  - 30° ~ (Dark Blue)
- 横断測線(耐力 ≤ 流体力) (Red dashed line)
- 横断測線(流体力 < 耐力) (Yellow dashed line)

危害のおそれのある土地の区域	土石流により建築物に被害が生ずる区域	(Pattern: Yellow diagonal lines)
著しい危害のおそれのある土地の区域	土石流により建築物に被害が生ずる区域かつ(0.5M)以上の高さの区域	(Pattern: Red diagonal lines)
	土石流により建築物に被害が生ずる区域かつ(0.5M)以上の高さの区域	(Pattern: Blue diagonal lines)
	土石流の高さが4M以下の区域	(Pattern: Green diagonal lines)



## 土石流区域調査

様式3-2 建築物に作用すると想定される衝撃に関する事項

調査年度 平成26年度

溪流の位置	溪流番号	B157110	溪流名	大平の沢	所在地	気仙郡住田町世田米字大平	
横断測線番号	土石流の高さh(m)	土石流の流体力Fd(kN/m <sup>2</sup> )	建築物の耐力P2(kN/m <sup>2</sup> )	横断測線番号	土石流の高さh(m)	土石流の流体力Fd(kN/m <sup>2</sup> )	建築物の耐力P2(kN/m <sup>2</sup> )
No.0	0.67	18.95	10.66	No.27	0.48	4.14	14.11
No.1	0.65	17.11	10.96	No.28	0.49	3.84	13.95
No.2	0.61	15.18	11.50	No.29	0.50	3.65	13.83
No.3	0.56	12.96	12.44	No.30	0.50	3.49	13.71
No.4	0.50	10.59	13.82	No.31	0.51	3.24	13.50
No.5	0.44	7.80	15.36	No.32	0.49	3.45	13.89
No.6	0.44	7.11	15.51	No.33	0.74	6.39	9.79
No.7	0.43	6.62	15.59	No.34	0.70	6.51	10.28
No.8	0.43	6.44	15.61	No.35	0.70	6.24	10.24
No.9	0.43	5.71	15.67	No.36	0.51	3.45	13.39
No.10	0.43	5.48	15.67	No.37	0.66	5.65	10.73
No.11	0.44	4.48	15.53	No.38	0.56	5.04	12.33
No.12	0.44	4.48	15.53	No.39	0.67	6.07	10.61
No.13	0.43	4.52	15.58	No.40	0.83	8.42	8.90
No.14	0.43	4.61	15.73	No.41	0.84	8.73	8.80
No.15	0.42	4.80	16.03	No.42	0.51	3.46	13.40
No.16	0.43	4.67	15.82	No.43	0.84	7.94	8.82
No.17	0.54	6.45	12.78	No.44	0.71	6.21	10.05
No.18	0.47	4.91	14.52	No.45	0.72	6.24	10.04
No.19	0.46	5.08	14.75	No.46	0.66	6.66	10.80
No.20	0.47	4.78	14.49	No.47	0.75	7.69	9.63
No.21	0.52	5.67	13.18	No.48	0.79	8.91	9.22
No.22	0.63	7.05	11.21	No.49	0.49	3.87	14.09
No.23	0.61	6.70	11.48	No.50	0.46	4.36	14.86
No.24	0.61	6.66	11.58	No.51	0.46	4.24	14.69
No.25	0.59	5.92	11.92	No.52	0.45	4.40	14.93
No.26	0.48	4.52	14.27	No.53	0.51	3.54	13.53

# 土石流区域調査書

様式3-2 建築物に作用すると想定される衝撃に関する事項

調査年度 平成26年度

溪流の位置	溪流番号	B157110	溪流名	大平の沢	所在地	気仙郡住田町世田米字大平
-------	------	---------	-----	------	-----	--------------

横断測線番号	土石流の高さh(m)	土石流の流体力Fd(kN/m <sup>2</sup> )	建築物の耐力P2(kN/m <sup>2</sup> )	横断測線番号	土石流の高さh(m)	土石流の流体力Fd(kN/m <sup>2</sup> )	建築物の耐力P2(kN/m <sup>2</sup> )
No.54	0.56	2.60	12.41				
No.55	0.58	2.34	12.04				
No.56	0.63	1.85	11.20				