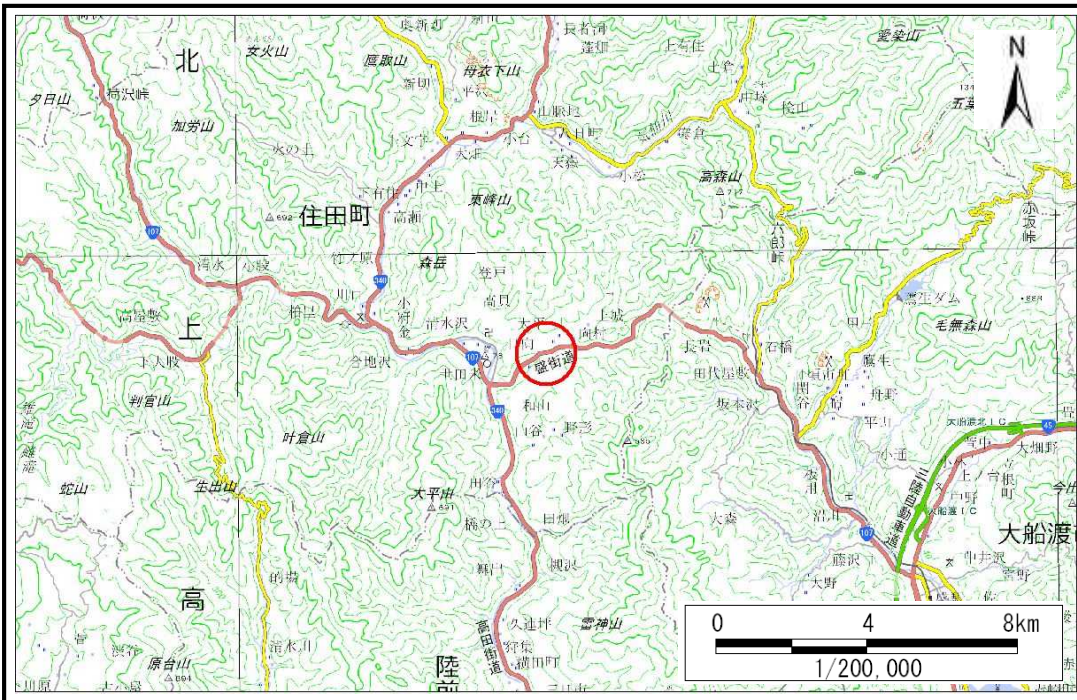


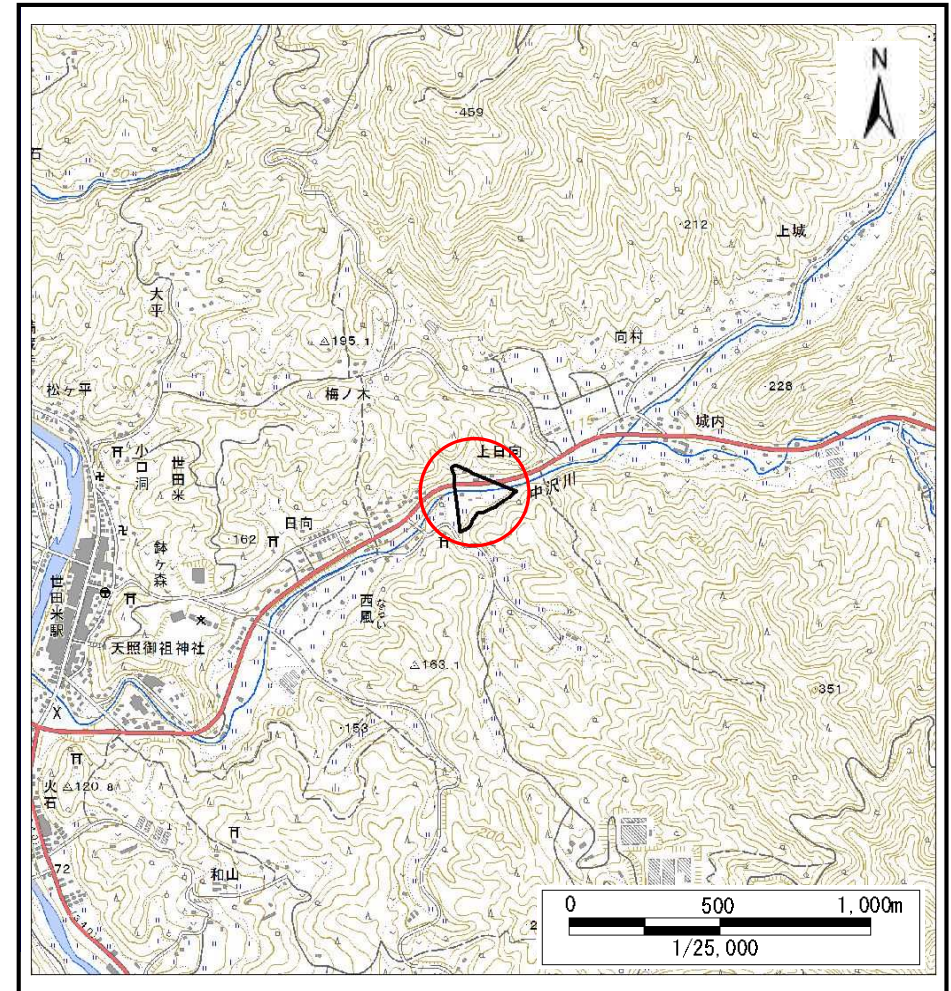
土砂災害防止に関する基礎調査(土石流)

表紙 概況、位置図

自然現象の種類	土石流
溪流番号	B157107
水系名	気仙川
河川名	中沢川
溪流名	上日向の沢(4)
所在	住田町世田米字上日向
調査機関	岩手県沿岸広域振興局土木部大船渡土木センター



概況図(S=1:200,000)



位置図(S=1:25,000)

国土地理院の電子地形図200000『一関』及び電子地形図25000『種ヶ原、陸前八日町、五葉山、鷹ノ巣山、世田米、盛』を掲載

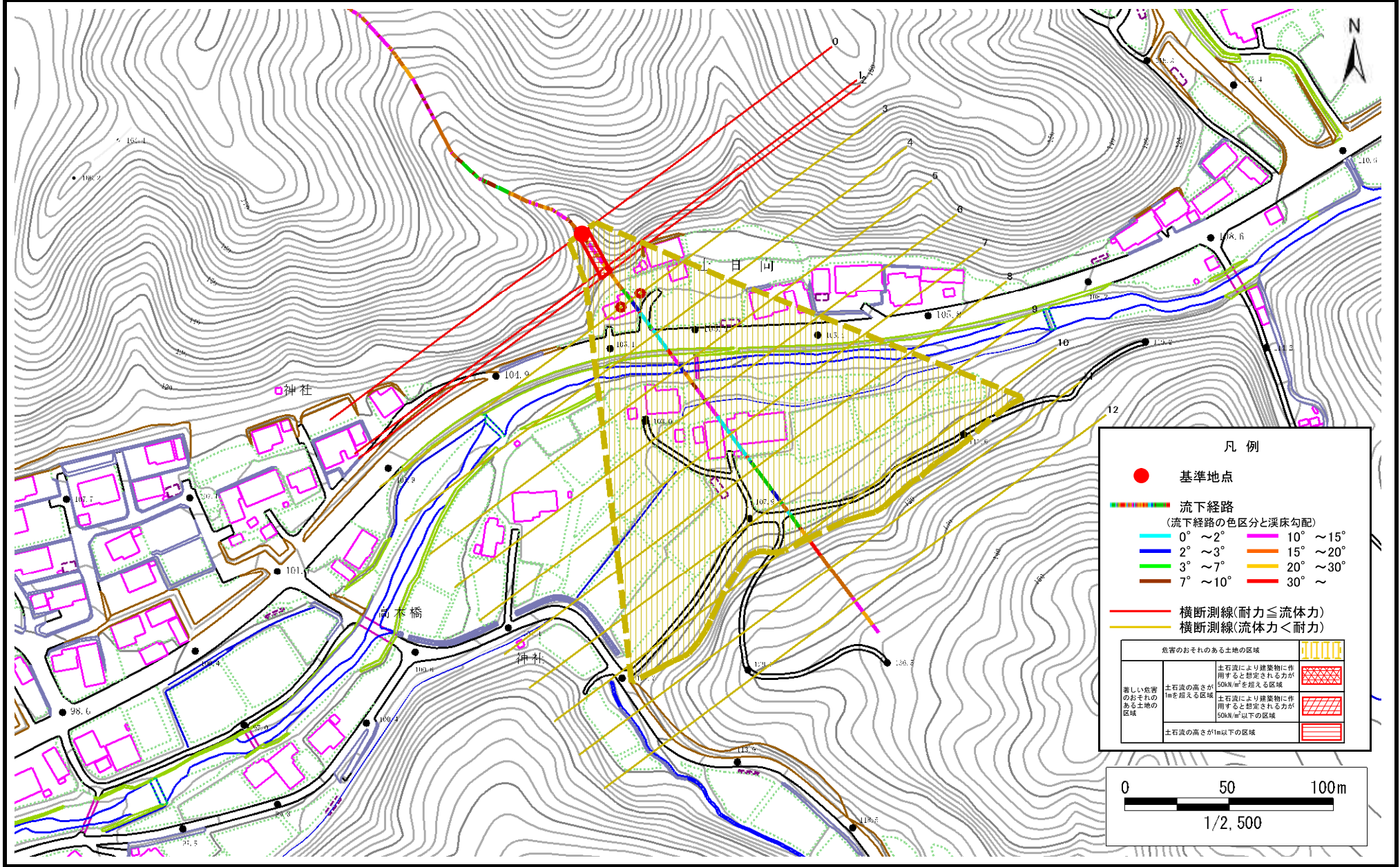
岩手県

土石流区域調査

様式3-1 危害のおそれのある土地、著しい危害のおそれのある土地の設定図

調査年度	平成30年度
溪流の位置	住田町世田米字上日向

溪流番号	B157107
溪流名	上日向の沢(4)
所在地	住田町世田米字上日向



土石流区域調査書

様式3-2 建築物に作用すると想定される衝撃に関する事項

調査年度 平成30年度

溪流の位置 溪流番号 B157107 溪流名 上日向の沢(4) 所在地 住田町世田米字上日向

横断測線番号	土石流の高さh(m)	土石流の流体力Fd(kN/m ²)	建築物の耐力P2(kN/m ²)	横断測線番号	土石流の高さh(m)	土石流の流体力Fd(kN/m ²)	建築物の耐力P2(kN/m ²)
No.0	0.60	24.86	11.76				
No.1	0.48	17.65	14.14				
No.2	0.44	15.63	15.53				
No.3	0.31	9.81	21.41				
No.4	0.25	6.86	25.50				
No.5	0.27	7.33	23.91				
No.6	0.25	4.96	25.44				
No.7	0.24	3.56	27.23				
No.8	0.23	2.77	27.89				
No.9	0.23	2.30	27.94				
No.10	0.25	1.25	25.75				
No.11	0.00	0.00	0.00				
No.12	0.00	0.00	0.00				