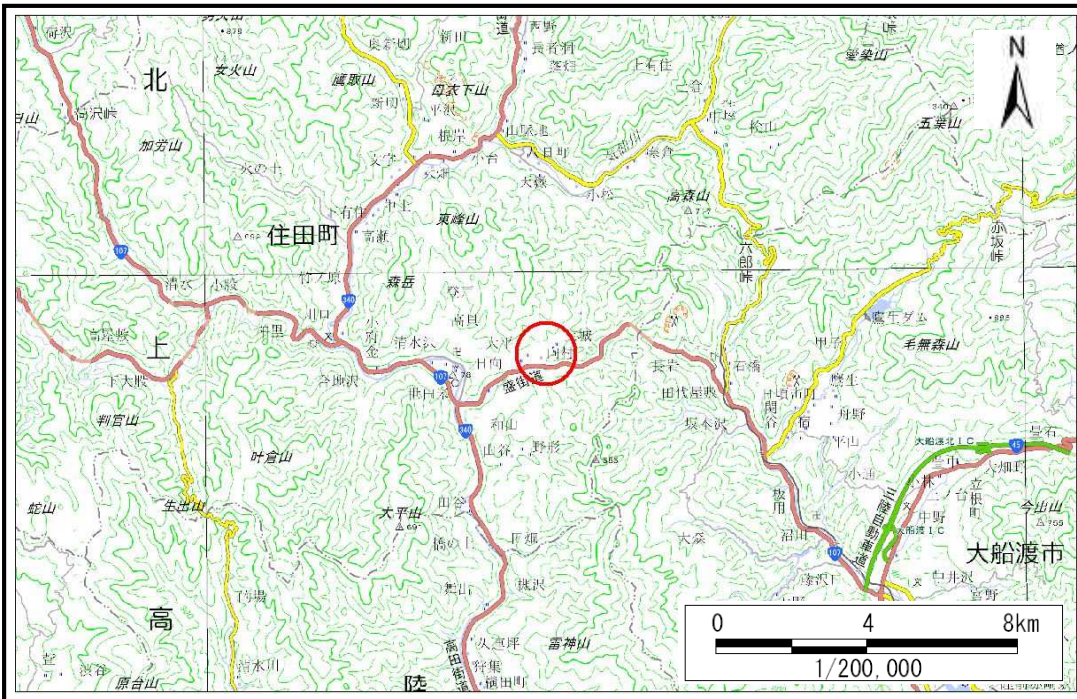


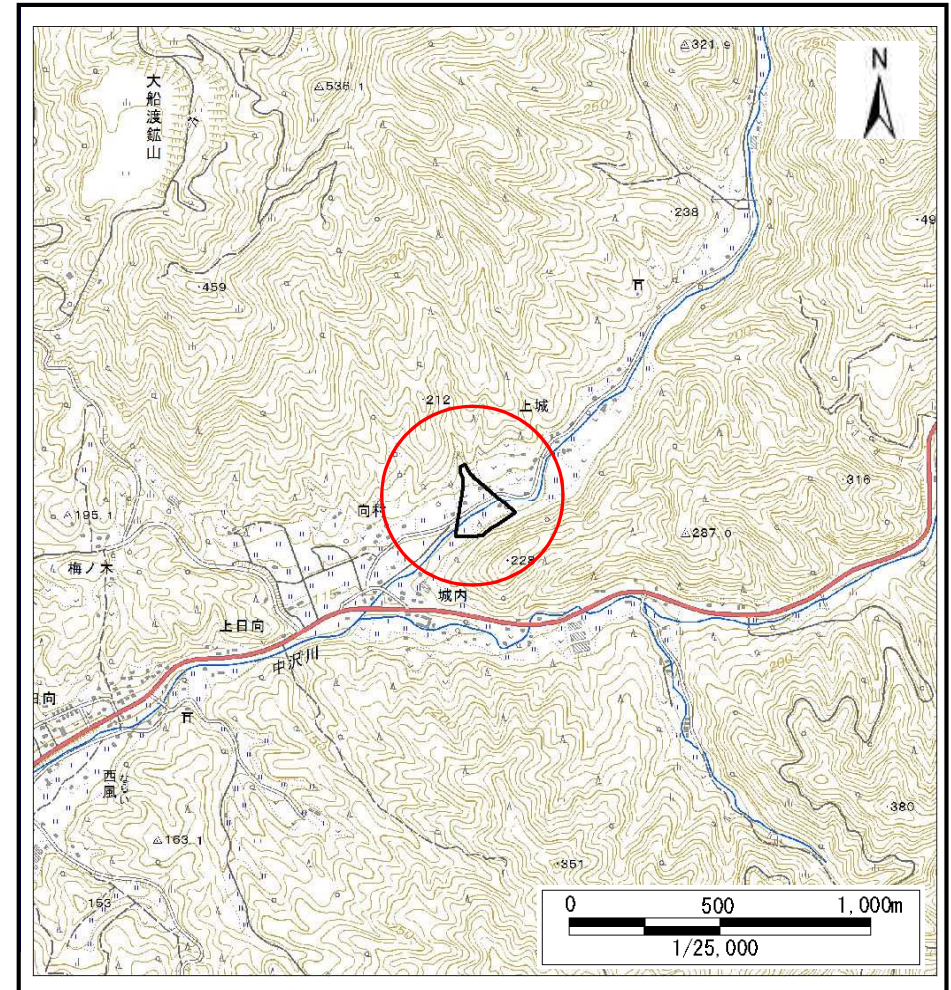
土砂災害防止に関する基礎調査(土石流)

表紙 概況、位置図

自然現象の種類	土石流
溪流番号	B157104
水系名	気仙川
河川名	中沢川
溪流名	向村の沢(3)
所在	住田町世田米字向村
調査機関	岩手県沿岸広域振興局土木部大船渡土木センター



概況図(S=1:200,000)



位置図(S=1:25,000)

国土地理院の電子地形図200000『一関』及び電子地形図25000『種山ヶ原、陸前八日町、五葉山、鷹ノ巣山、世田米、盛』を掲載

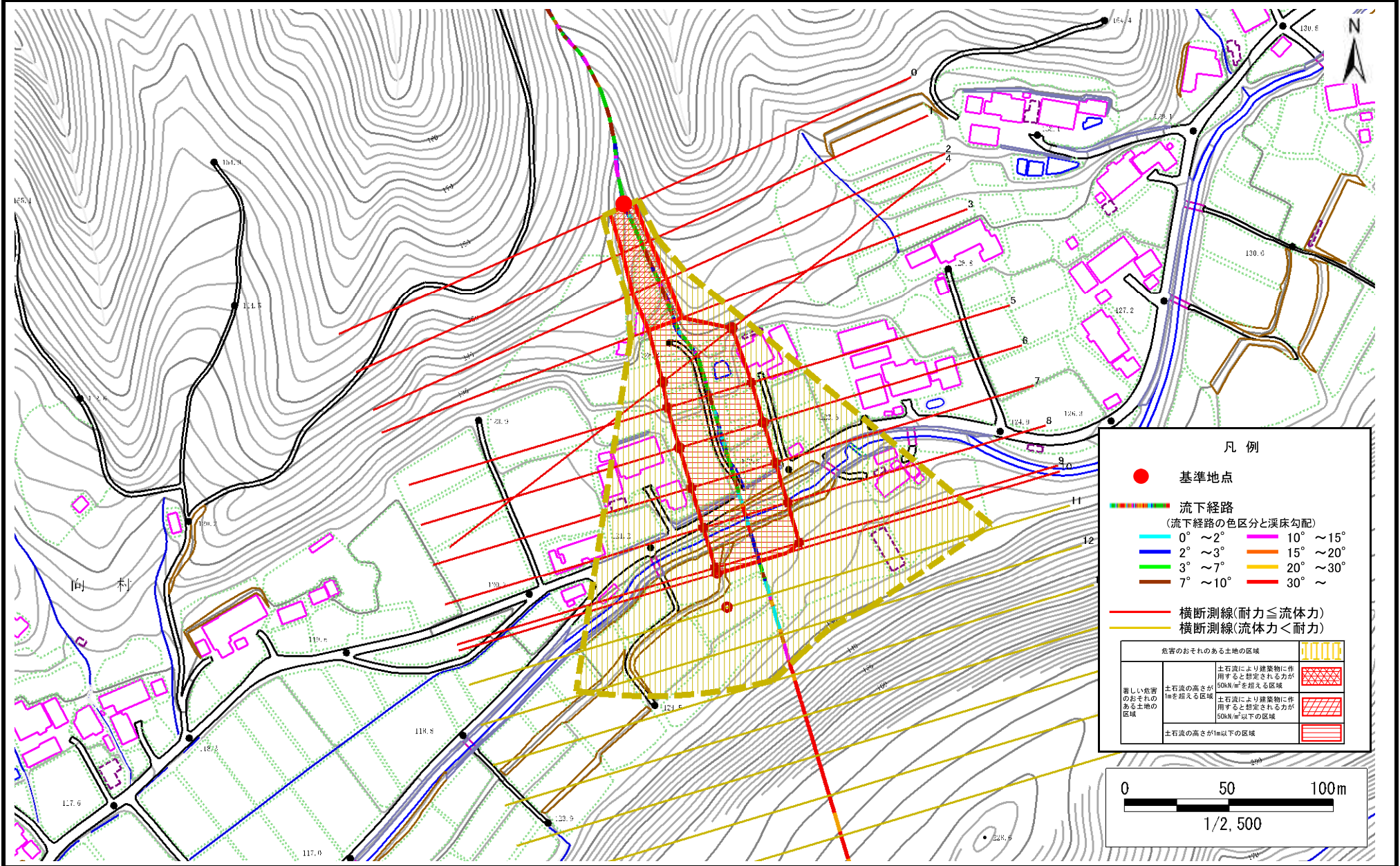
岩手県

土石流区域調査

様式3-1 危害のおそれのある土地、著しい危害のおそれのある土地の設定図

調査年度 平成30年度

溪流の位置 溪流番号 B157104 溪流名 向村の沢(3) 所在地 住田町世田米字向村



土石流区域調書

様式3-2 建築物に作用すると想定される衝撃に関する事項

調査年度

平成30年度

渓流の位置

渓流番号

B157104

渓流名

向村の沢(3)

所在地

住田町世田米字向村

横断測線番号	土石流の高さh(m)	土石流の流体力Fd(kN/m ²)	建築物の耐力P2(kN/m2)	横断測線番号	土石流の高さh(m)	土石流の流体力Fd(kN/m ²)	建築物の耐力P2(kN/m2)
No.0	1.73	42.33	5.25				
No.1	1.58	37.13	5.54				
No.2	1.39	30.20	6.02				
No.3	1.41	30.92	5.95				
No.4	0.82	14.82	8.93				
No.5	0.82	14.38	8.94				
No.6	0.82	13.25	8.95				
No.7	0.82	11.90	8.93				
No.8	0.80	12.45	9.10				
No.9	0.84	9.19	8.77				
No.10	0.85	8.78	8.72				
No.11	0.88	7.20	8.46				
No.12	0.98	4.86	7.75				
No.13	0.00	0.00	0.00				
No.14	0.00	0.00	0.00				
No.15	0.00	0.00	0.00				
No.16	0.00	0.00	0.00				
No.17	0.00	0.00	0.00				