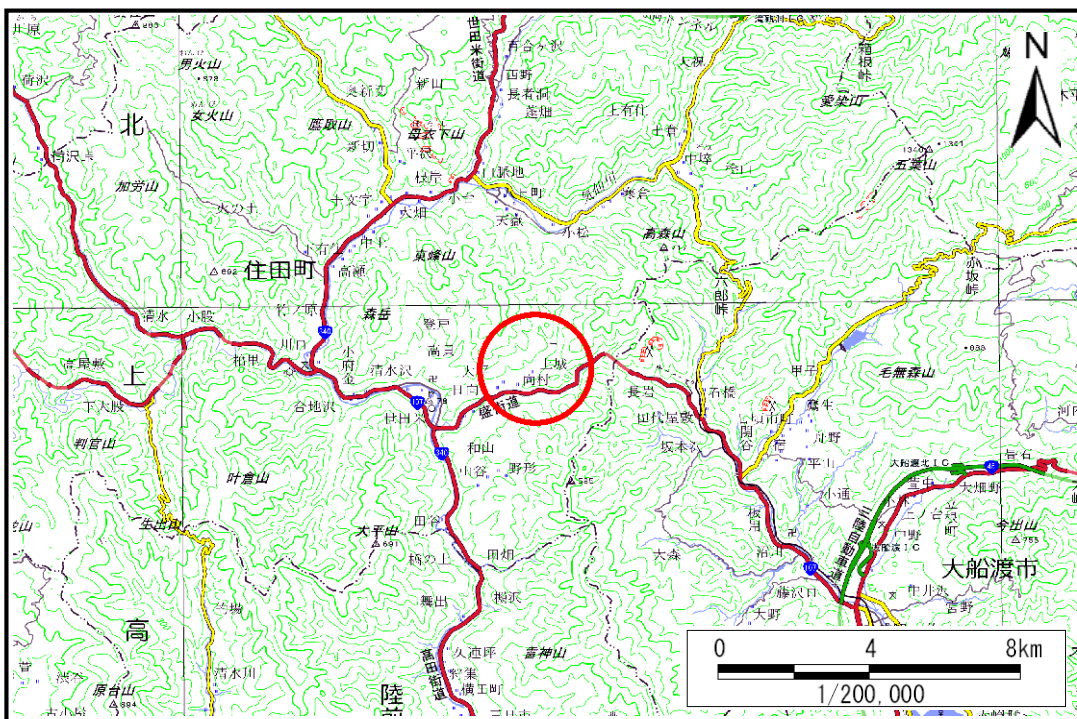


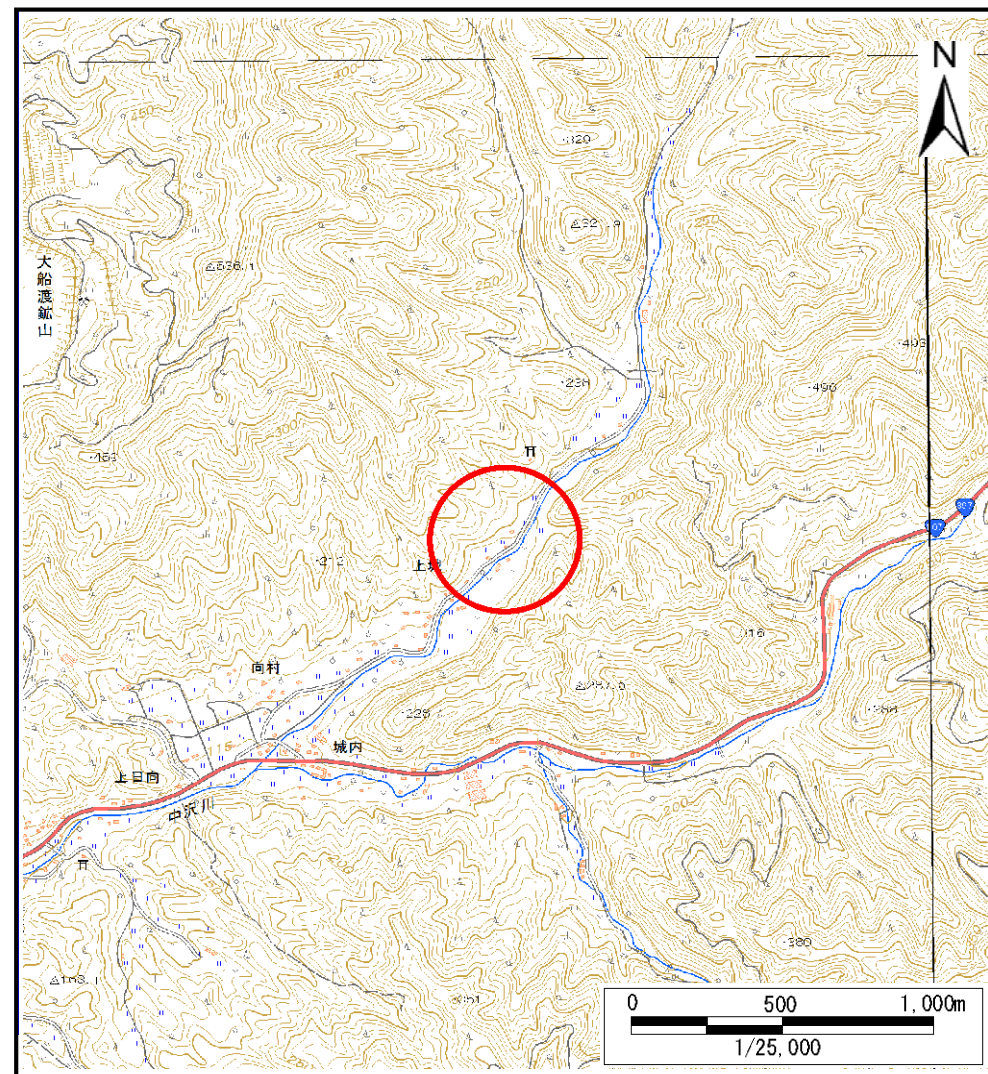
土砂災害防止に関する基礎調査(土石流)

表紙 位置,位置図

自然現象の種類	土石流
溪流番号	B157101
水系名	気仙川
河川名	中沢川
溪流名	上城の沢
所在地	住田町世田米字上城
調査機関	沿岸広域振興局土木部大船渡土木センター



概況図(S=1:200,000)



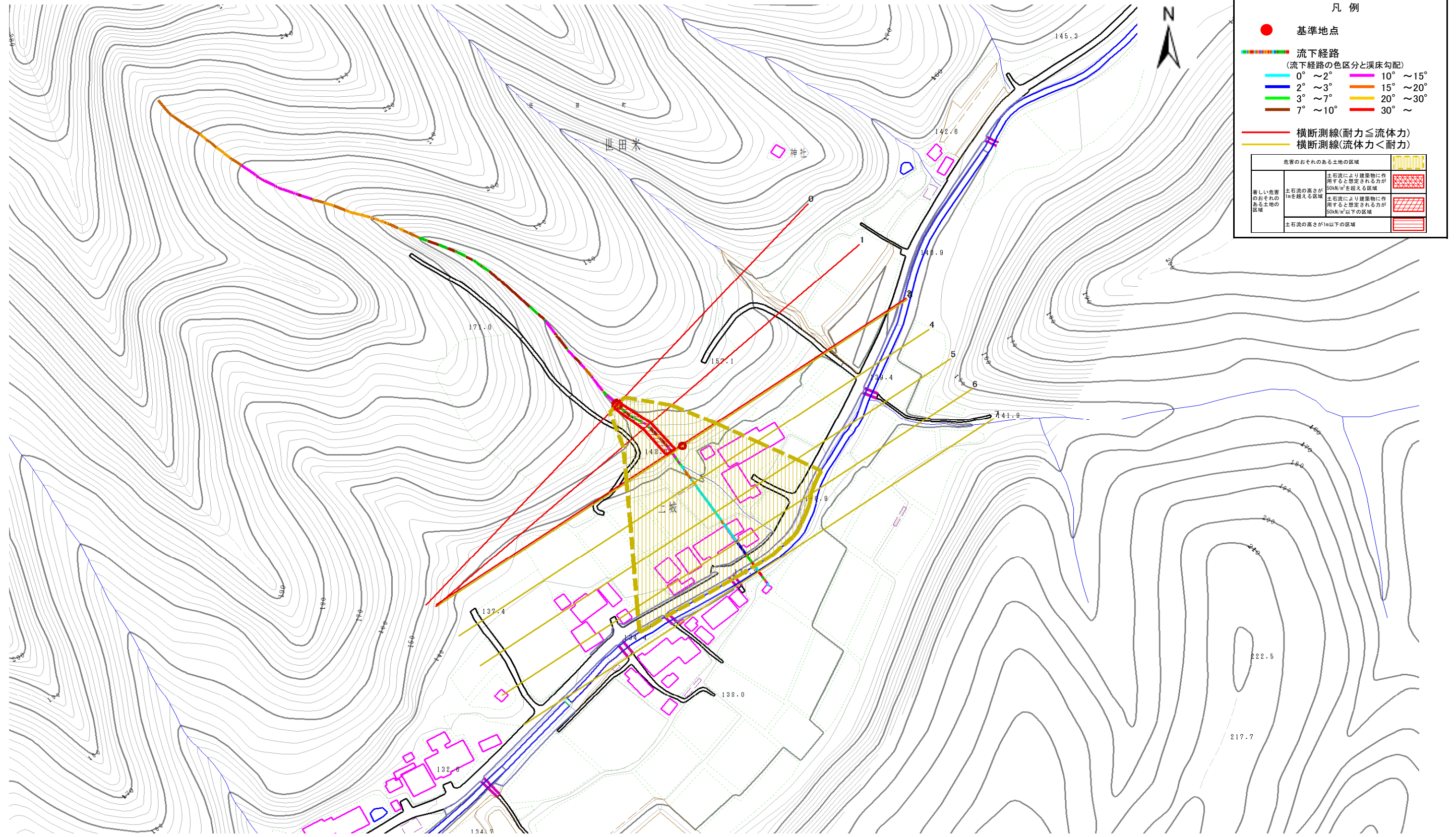
位置図(S=1:25,000)

土石流区域調査

様式3-1 危害のおそれのある土地、著しい危害のおそれのある土地の設定図(全体図)

調査年度 平成28年度

溪流の位置	溪流番号	B157101	溪流名	上城の沢	所在地	住田町世田米字上城
-------	------	---------	-----	------	-----	-----------



1/2,000 0 1 x 100m

土石流区域調書

様式3-2 建築物に作用すると想定される衝撃に関する事項

調査年度 平成28年度

溪流の位置	溪流番号 <i>B157101</i>	溪流名 <i>上城の沢</i>	所在地 <i>住田町世田米字上城</i>
-------	---------------------	-----------------	----------------------

横断測線番号	土石流の高さh(m)	土石流の流体力Fd(kN/m ²)	建築物の耐力P2(kN/m2)	横断測線番号	土石流の高さh(m)	土石流の流体力Fd(kN/m ²)	建築物の耐力P2(kN/m2)
<i>No.0</i>	<i>0.94</i>	<i>34.01</i>	<i>8.05</i>				
<i>No.1</i>	<i>0.71</i>	<i>20.33</i>	<i>10.05</i>				
<i>No.2</i>	<i>0.65</i>	<i>15.08</i>	<i>10.96</i>				
<i>No.3</i>	<i>0.38</i>	<i>7.43</i>	<i>17.59</i>				
<i>No.4</i>	<i>0.37</i>	<i>6.32</i>	<i>18.07</i>				
<i>No.5</i>	<i>0.36</i>	<i>5.77</i>	<i>18.26</i>				
<i>No.6</i>	<i>0.36</i>	<i>5.43</i>	<i>18.36</i>				
<i>No.7</i>	<i>0.36</i>	<i>5.50</i>	<i>18.48</i>				