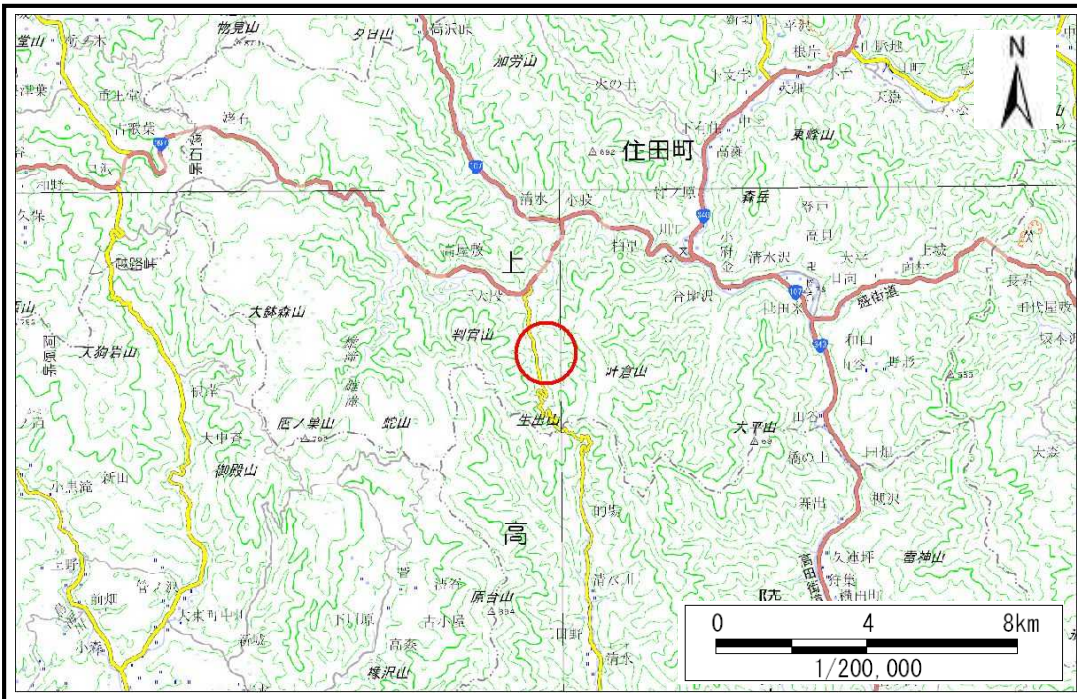


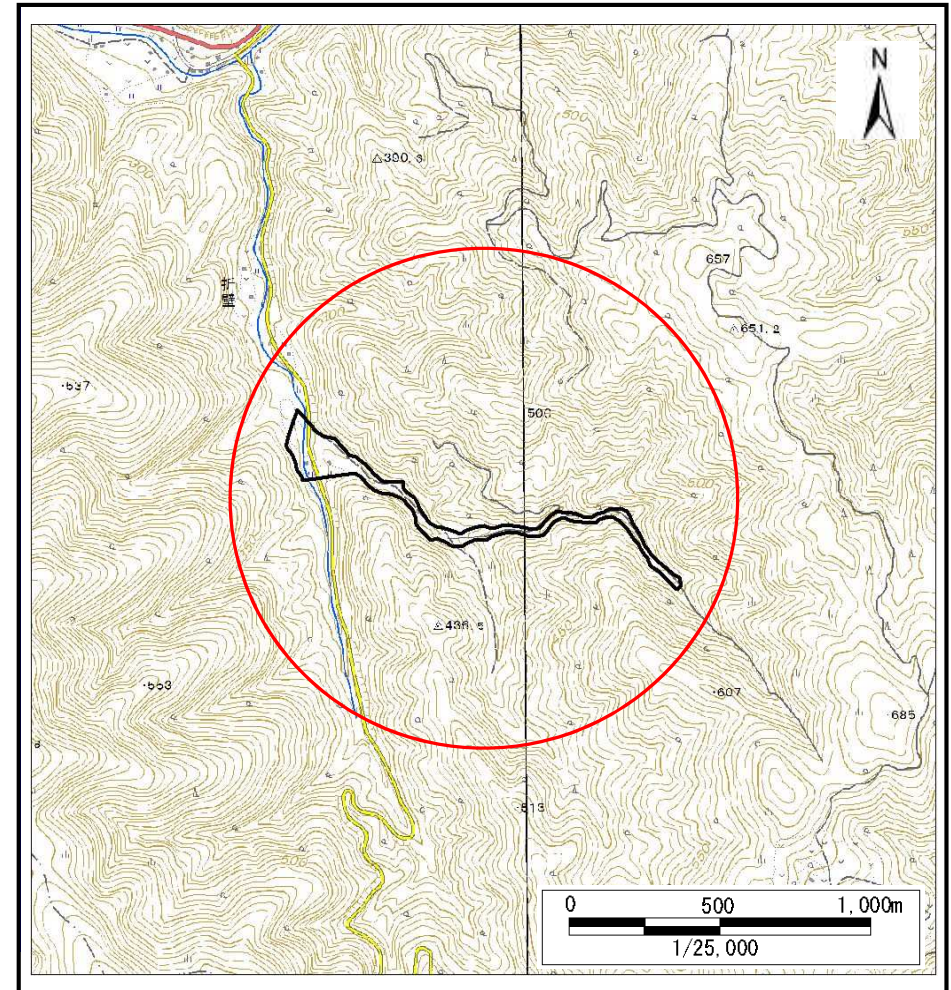
# 土砂災害防止に関する基礎調査(土石流)

表紙 概況、位置図

自然現象の種類	土石流
溪流番号	B156107
水系名	気仙川
河川名	大股川
溪流名	下大股の沢(2)
所在地	住田町世田米字下大股
調査機関	岩手県沿岸広域振興局土木部大船渡土木センター



概況図(S=1:200,000)



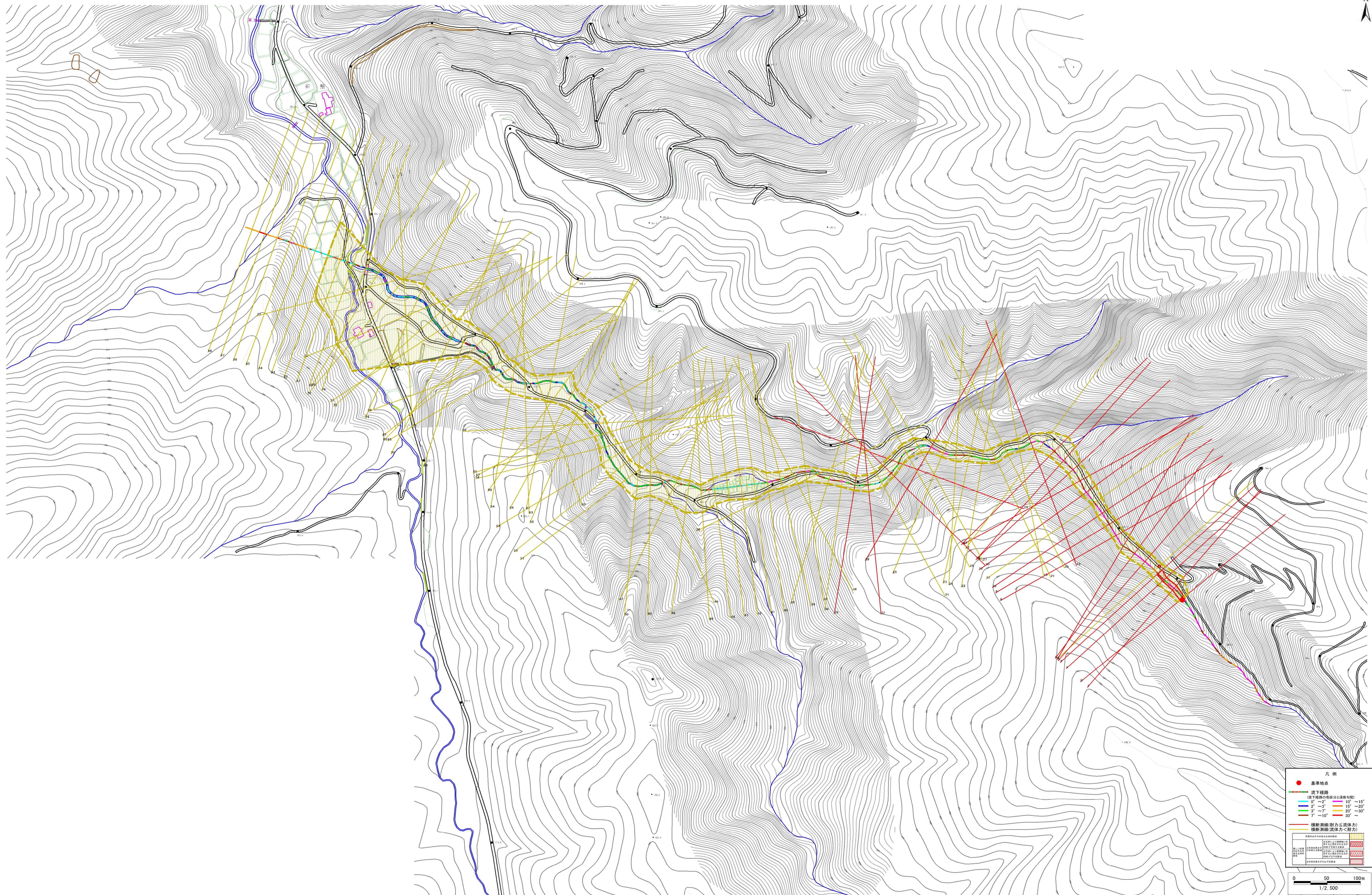
位置図(S=1:25,000)

土石流区域調査

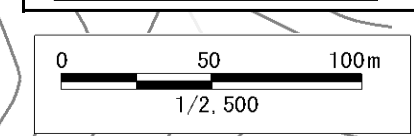
様式3-1 危害のおそれのある土地、著しい危害のおそれのある土地の設定図 (A1)

調査年度 平成30年度

渓流の位置 渓流番号 B156107 渓流名 下大股の沢(2) 所在地 住田町世田米字下大股



- 凡例
- 基準地点
  - 流下経路  
(流下経路の色は分り厚床勾配)
    - 0° ~ 2°
    - 2° ~ 3°
    - 3° ~ 7°
    - 7° ~ 10°
    - 10° ~ 15°
    - 15° ~ 20°
    - 20° ~ 30°
    - 30°
  - 横断溝線(耐力<浸透力)
  - 横断溝線(浸透力<耐力)
- |     |     |     |    |    |    |     |     |     |     |
|-----|-----|-----|----|----|----|-----|-----|-----|-----|
| 土質  | 砂質土 | 粘質土 | 礫層 | 砂層 | 粘層 | 砂礫層 | 砂粘層 | 粘礫層 | 粘砂層 |
| 浸透力 | 高   | 低   | 高  | 高  | 低  | 高   | 高   | 低   | 低   |
| 耐力  | 低   | 高   | 高  | 低  | 高  | 高   | 高   | 高   | 高   |
| 判定  | 危険  | 危険  | 危険 | 危険 | 危険 | 危険  | 危険  | 危険  | 危険  |



# 土石流区域調書

様式3-2 建築物に作用すると想定される衝撃に関する事項

						調査年度	平成30年度
溪流の位置	溪流番号	B156107	溪流名	下大股の沢(2)	所在地	住田町世田米字下大股	
横断測線番号	土石流の高さh(m)	土石流の流体力Fd(kN/m <sup>2</sup> )	建築物の耐力P2(kN/m <sup>2</sup> )	横断測線番号	土石流の高さh(m)	土石流の流体力Fd(kN/m <sup>2</sup> )	建築物の耐力P2(kN/m <sup>2</sup> )
No.0	0.88	34.95	8.43	No.27	0.66	10.09	10.81
No.1	0.72	24.04	10.00	No.28	0.68	9.83	10.52
No.2	0.75	23.79	9.64	No.29	0.70	10.51	10.20
No.3	0.62	17.73	11.40	No.30	0.69	10.49	10.38
No.4	0.44	11.33	15.47	No.31	0.66	9.97	10.78
No.5	0.69	19.66	10.30	No.32	0.70	10.35	10.23
No.6	0.72	19.11	9.99	No.33	0.73	10.52	9.83
No.7	0.71	18.59	10.13	No.34	0.66	9.19	10.77
No.8	0.82	22.42	8.95	No.35	0.67	9.56	10.58
No.9	0.74	19.71	9.71	No.36	0.45	4.69	14.99
No.10	0.76	20.43	9.57	No.37	0.44	4.99	15.41
No.11	0.43	9.53	15.84	No.38	0.43	5.13	15.62
No.12	0.61	15.74	11.56	No.39	0.43	5.22	15.74
No.13	0.66	17.82	10.73	No.40	0.42	5.42	16.01
No.14	0.62	16.30	11.31	No.41	0.43	5.25	15.78
No.15	0.67	17.13	10.68	No.42	0.42	5.50	16.12
No.16	0.71	18.12	10.14	No.43	0.41	5.59	16.24
No.17	0.43	8.84	15.85	No.44	0.42	5.47	16.08
No.18	0.68	15.79	10.54	No.45	0.57	8.32	12.24
No.19	0.43	7.80	15.87	No.46	0.58	8.75	12.08
No.20	0.42	6.91	16.11	No.47	0.42	5.50	16.12
No.21	0.42	6.40	16.22	No.48	0.43	5.17	15.67
No.22	0.57	9.11	12.15	No.49	0.43	5.31	15.87
No.23	0.43	5.95	15.58	No.50	0.44	5.06	15.52
No.24	0.43	5.83	15.58	No.51	0.54	6.95	12.75
No.25	0.43	5.78	15.58	No.52	0.44	4.95	15.37
No.26	0.81	13.76	9.04	No.53	0.52	6.08	13.17

# 土石流区域調書

様式3-2 建築物に作用すると想定される衝撃に関する事項

調査年度	平成30年度
------	--------

溪流の位置	溪流番号	B156107	溪流名	下大股の沢(2)	所在地	住田町世田米字下大股
-------	------	---------	-----	----------	-----	------------

横断測線番号	土石流の高さh(m)	土石流の流体力Fd(kN/m <sup>2</sup> )	建築物の耐力P2(kN/m <sup>2</sup> )	横断測線番号	土石流の高さh(m)	土石流の流体力Fd(kN/m <sup>2</sup> )	建築物の耐力P2(kN/m <sup>2</sup> )
No.54	0.57	6.44	12.29	No.81	0.55	2.40	12.56
No.55	0.66	6.87	10.69	No.82	0.62	1.73	11.35
No.56	0.47	4.09	14.54	No.83	0.76	1.06	9.53
No.57	0.64	5.44	11.04	No.84	0.00	0.00	0.00
No.58	0.56	4.65	12.34	No.85	0.00	0.00	0.00
No.59	0.50	3.29	13.74	No.86	0.00	0.00	0.00
No.60	0.50	3.22	13.68	No.87	0.00	0.00	0.00
No.61	0.57	3.45	12.23	No.88	0.00	0.00	0.00
No.62	0.64	3.93	11.11				
No.63	0.53	2.83	13.12				
No.64	0.51	2.95	13.37				
No.65	0.51	3.01	13.49				
No.66	0.56	3.51	12.50				
No.67	0.62	4.56	11.33				
No.68	0.72	6.19	10.03				
No.69	0.48	3.45	14.36				
No.70	0.47	3.53	14.50				
No.71	0.47	3.58	14.60				
No.72	0.55	4.51	12.66				
No.73	0.46	3.75	14.91				
No.74	0.46	3.64	14.70				
No.75	0.47	3.53	14.51				
No.76	0.48	3.39	14.24				
No.77	0.61	4.21	11.52				
No.78	0.73	5.12	9.82				
No.79	0.67	4.93	10.55				
No.80	0.50	3.13	13.73				