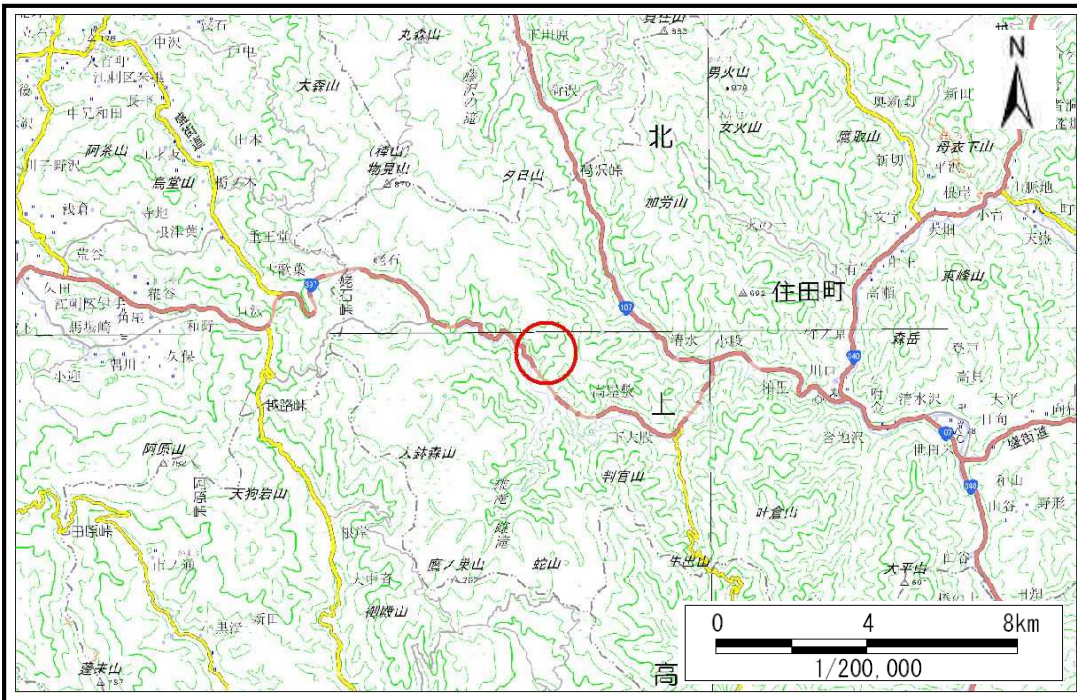


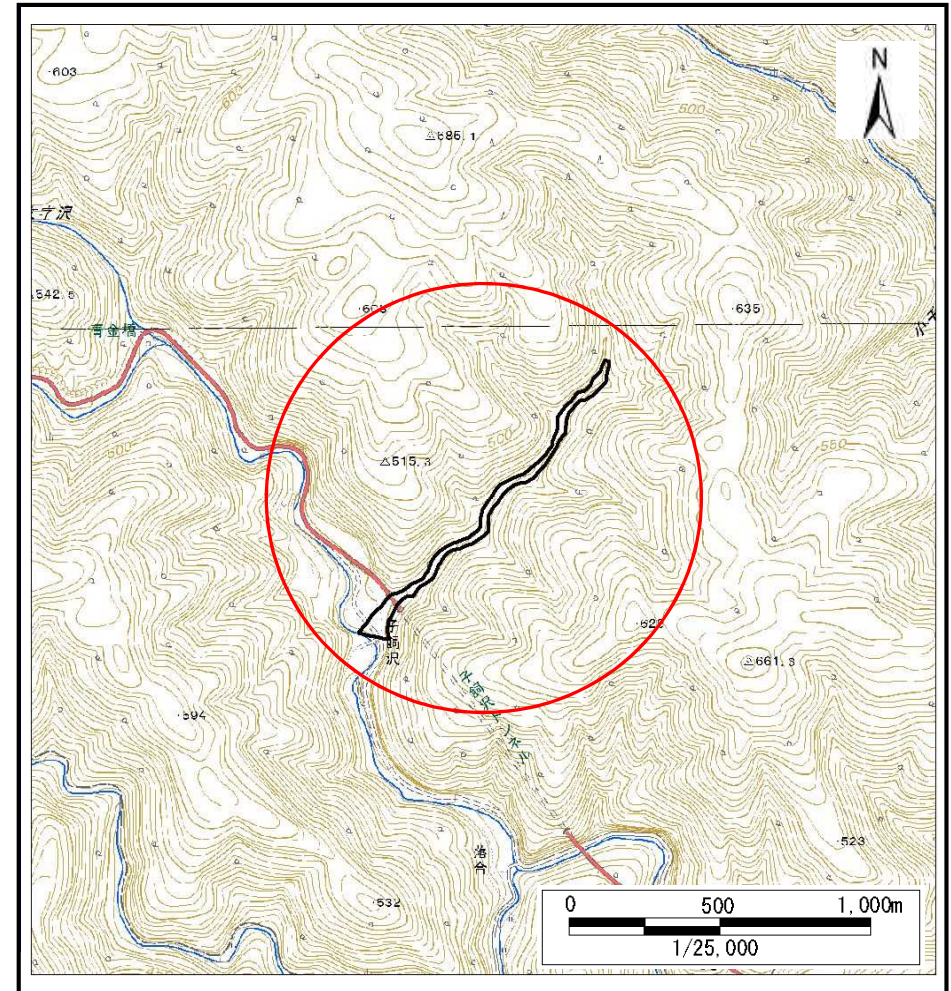
土砂災害防止に関する基礎調査(土石流)

表紙 概況、位置図

自然現象の種類	土石流
溪流番号	B156106
水系名	気仙川
河川名	大股川
溪流名	子飼沢
所在	住田町世田米字子飼沢
調査機関	岩手県沿岸広域振興局土木部大船渡土木センター



概況図(S=1:200,000)



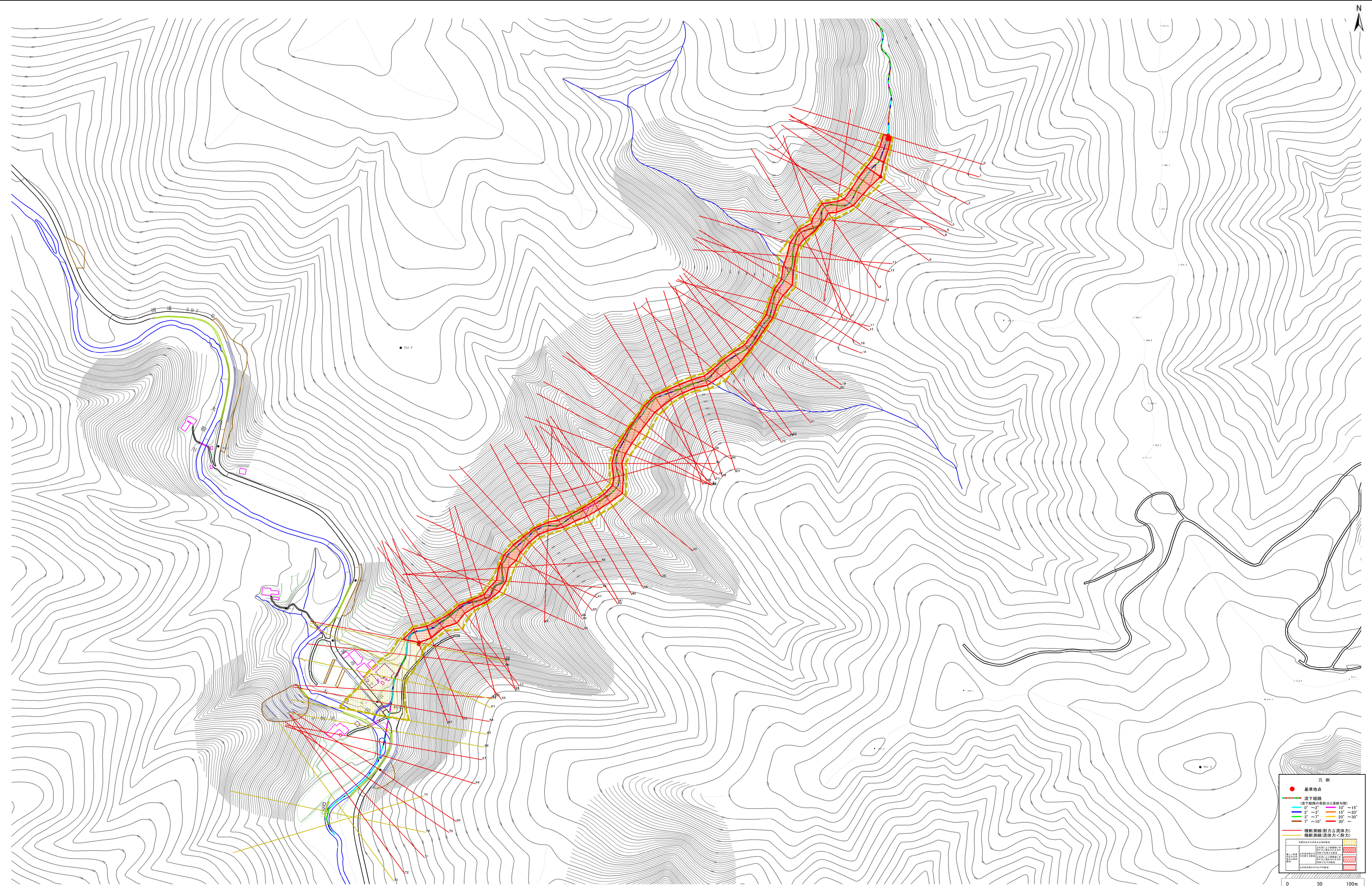
位置図(S=1:25,000)

土石流区域調査

調査年度 平成30年度

様式3-1 危害のおそれのある土地、著しい危害のおそれのある土地の設定図(A1)

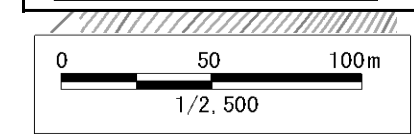
渓流の位置 渓流番号 B156106 渓流名 子飼沢 所在地 住田町世田米字子飼沢



凡例

- 基準地点
- 流下経路
(流下経路の色区分と深床勾配)
 - 0° ~ 2°
 - 2° ~ 3°
 - 3° ~ 7°
 - 7° ~ 10°
 - 10° ~ 15°
 - 15° ~ 20°
 - 20° ~ 30°
 - 30°
- 横断測線(耐力<流体力)
- 横断測線(流体力<耐力)

危険度の高い土地(危険度Ⅰ)	危険度の高い土地(危険度Ⅱ)	危険度の高い土地(危険度Ⅲ)	危険度の高い土地(危険度Ⅳ)
危険度の高い土地(危険度Ⅰ)	危険度の高い土地(危険度Ⅱ)	危険度の高い土地(危険度Ⅲ)	危険度の高い土地(危険度Ⅳ)
危険度の高い土地(危険度Ⅰ)	危険度の高い土地(危険度Ⅱ)	危険度の高い土地(危険度Ⅲ)	危険度の高い土地(危険度Ⅳ)



土石流区域調書

様式3-2 建築物に作用すると想定される衝撃に関する事項

						調査年度	平成30年度
溪流の位置		溪流番号	B156106	溪流名	子飼沢	所在地	住田町世田米字子飼沢
横断測線番号	土石流の高さh(m)	土石流の流体力Fd(kN/m ²)	建築物の耐力P2(kN/m ²)	横断測線番号	土石流の高さh(m)	土石流の流体力Fd(kN/m ²)	建築物の耐力P2(kN/m ²)
No.0	1.62	30.87	5.45	No.27	1.49	16.37	5.74
No.1	1.53	23.93	5.65	No.28	1.43	15.15	5.91
No.2	1.36	19.21	6.11	No.29	1.22	11.99	6.60
No.3	0.84	10.01	8.79	No.30	1.27	12.98	6.40
No.4	1.13	13.73	6.98	No.31	1.36	13.47	6.09
No.5	1.26	15.90	6.43	No.32	1.36	13.25	6.11
No.6	1.33	16.34	6.19	No.33	1.41	13.99	5.95
No.7	1.35	15.71	6.14	No.34	1.44	13.26	5.88
No.8	1.32	15.84	6.22	No.35	1.54	13.97	5.64
No.9	1.37	11.45	6.07	No.36	1.45	13.90	5.84
No.10	1.61	16.10	5.48	No.37	1.28	12.36	6.35
No.11	1.36	14.82	6.11	No.38	1.44	14.71	5.88
No.12	1.44	17.91	5.87	No.39	1.43	16.79	5.90
No.13	1.45	19.54	5.84	No.40	1.37	19.03	6.08
No.14	1.24	16.65	6.52	No.41	1.43	21.70	5.90
No.15	1.18	14.63	6.75	No.42	1.38	20.77	6.05
No.16	1.28	17.44	6.35	No.43	1.41	22.00	5.96
No.17	1.53	22.69	5.65	No.44	1.49	23.26	5.75
No.18	1.61	23.67	5.48	No.45	1.46	22.39	5.82
No.19	1.66	24.41	5.39	No.46	1.27	17.60	6.40
No.20	1.63	22.68	5.44	No.47	1.12	14.47	7.00
No.21	1.59	20.48	5.53	No.48	1.33	18.86	6.20
No.22	1.25	13.79	6.46	No.49	1.35	18.35	6.14
No.23	1.23	12.50	6.55	No.50	1.35	15.79	6.13
No.24	1.36	14.61	6.11	No.51	1.54	20.98	5.63
No.25	1.41	16.46	5.97	No.52	1.48	23.24	5.77
No.26	1.48	16.72	5.77	No.53	1.32	18.94	6.23

土石流区域調書

様式3-2 建築物に作用すると想定される衝撃に関する事項

調査年度	平成30年度
------	--------

溪流の位置	溪流番号 B156106	溪流名	子飼沢	所在地	住田町世田米字子飼沢
-------	-----------------	-----	-----	-----	------------

横断測線番号	土石流の高さh(m)	土石流の流体力Fd(kN/m ²)	建築物の耐力P2(kN/m ²)	横断測線番号	土石流の高さh(m)	土石流の流体力Fd(kN/m ²)	建築物の耐力P2(kN/m ²)
No.54	1.15	16.20	6.86				
No.55	1.36	20.31	6.11				
No.56	1.13	15.37	6.98				
No.57	0.80	9.38	9.14				
No.58	0.82	8.99	8.98				
No.59	0.82	8.90	8.94				
No.60	1.02	10.96	7.51				
No.61	0.84	8.48	8.77				
No.62	0.87	7.88	8.51				
No.63	1.16	8.40	6.84				
No.64	1.19	8.29	6.69				
No.65	1.07	4.79	7.26				
No.66	0.98	5.75	7.79				
No.67	1.20	8.44	6.64				
No.68	1.51	11.35	5.69				
No.69	1.66	12.69	5.39				
No.70	1.50	11.06	5.72				
No.71	1.53	9.47	5.65				
No.72	1.48	6.50	5.76				
No.73	1.29	4.89	6.32				
No.74	1.12	4.26	7.01				
No.75	0.97	5.65	7.81				