

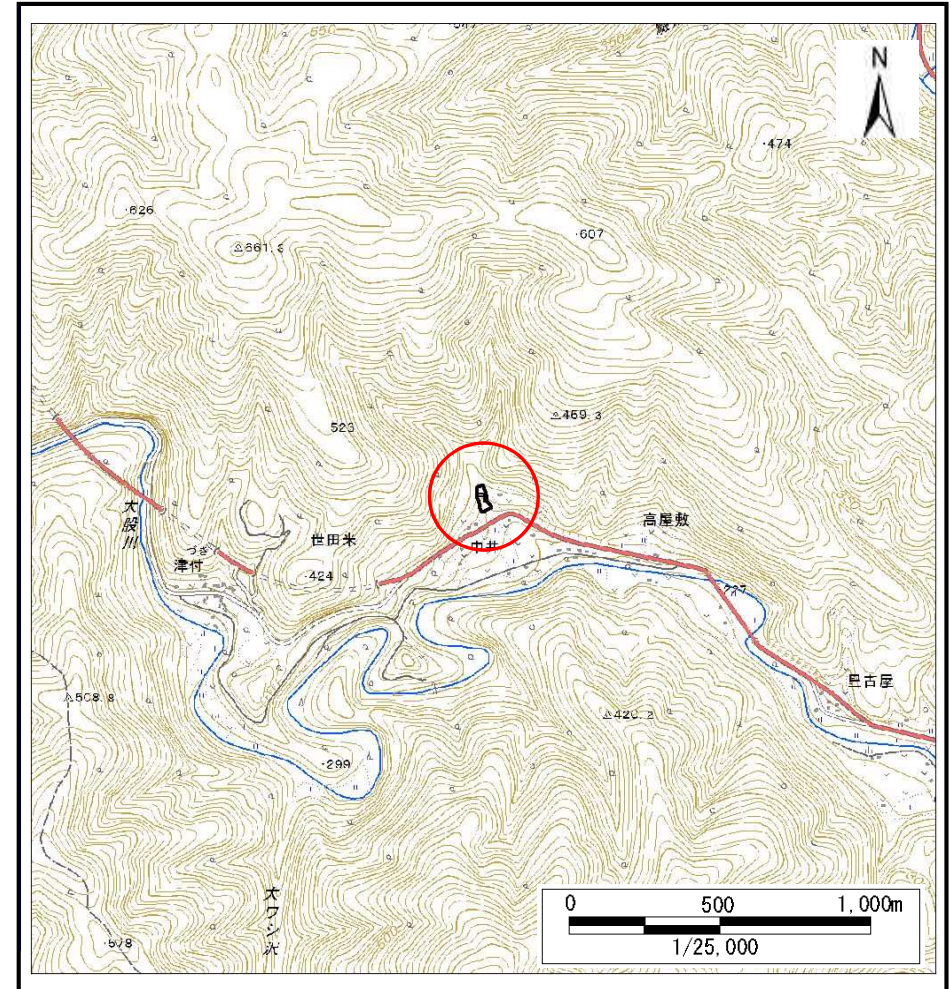
土砂災害防止に関する基礎調査(土石流)

表紙 概況、位置図

自然現象の種類	土石流
溪流番号	B156104
水系名	気仙川
河川名	大股川
溪流名	ヒキノ沢
所在地	住田町世田米字中井
調査機関	岩手県沿岸広域振興局土木部大船渡土木センター



概況図(S=1:200,000)



位置図(S=1:25,000)

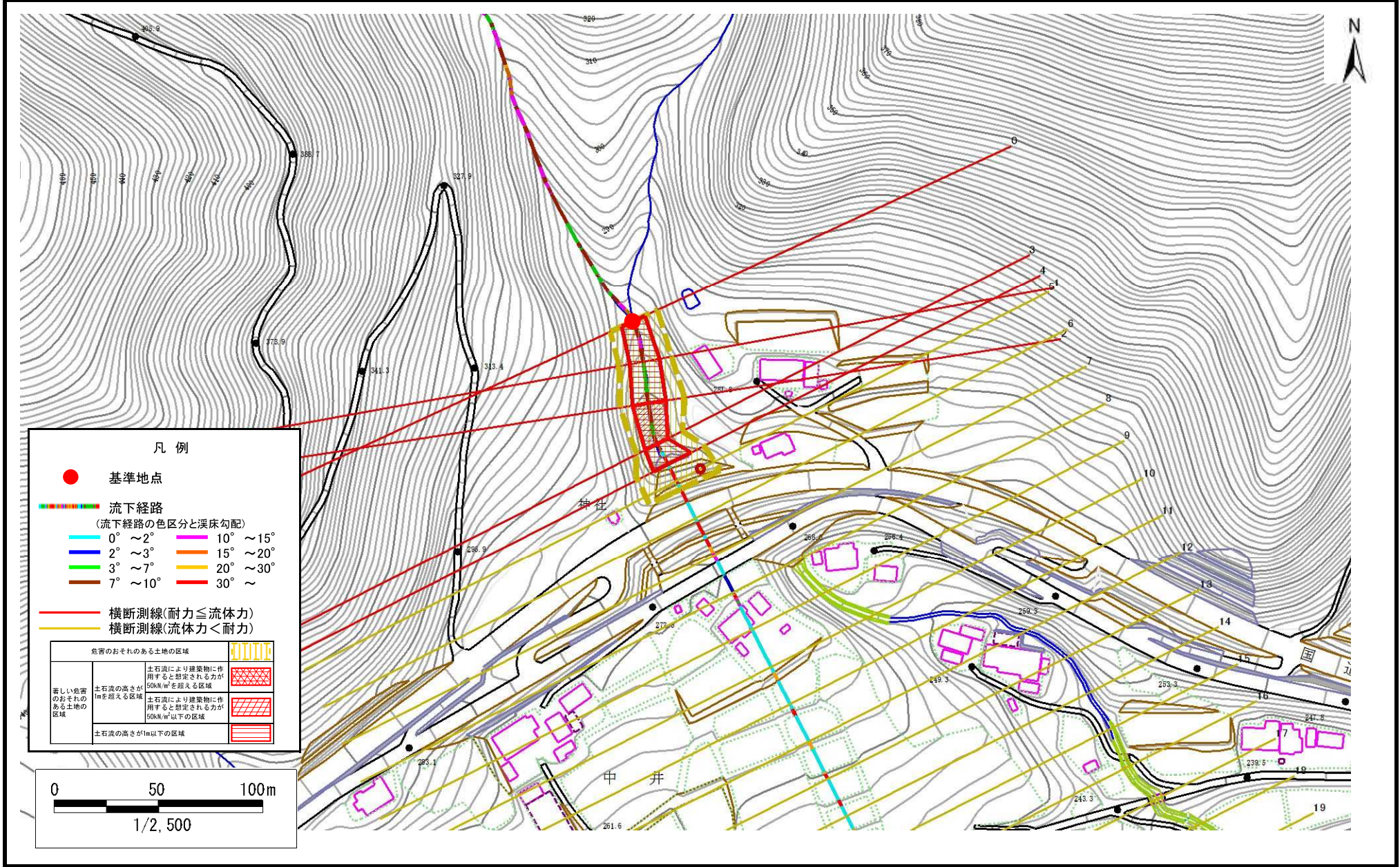
国土地理院の電子地形図200000『一関』及び電子地形図25000『種山ヶ原、陸前八日町、五葉山、鷹ノ巣山、世田米、盛』を掲載

土石流区域調査

様式3-1 危害のおそれのある土地、著しい危害のおそれのある土地の設定図

調査年度 平成30年度

溪流の位置	溪流番号	B156104	溪流名	ヒキノ沢	所在地	住田町世田米字中井
-------	------	---------	-----	------	-----	-----------



土石流区域調書

様式3-2 建築物に作用すると想定される衝撃に関する事項

調査年度 平成30年度

溪流の位置	溪流番号	B156104	溪流名	ヒキノ沢	所在地	住田町世田米字中井	
横断測線番号	土石流の高さh(m)	土石流の流体力Fd(kN/m ²)	建築物の耐力P2(kN/m ²)	横断測線番号	土石流の高さh(m)	土石流の流体力Fd(kN/m ²)	建築物の耐力P2(kN/m ²)
No.0	1.10	33.53	7.09				
No.1	0.99	28.06	7.72				
No.2	0.90	22.84	8.33				
No.3	1.06	27.51	7.30				
No.4	0.75	14.43	9.62				
No.5	0.65	8.54	10.94				
No.6	0.71	4.79	10.14				
No.7	0.62	6.25	11.38				
No.8	0.66	5.50	10.76				
No.9	0.66	5.48	10.75				
No.10	0.69	5.01	10.34				
No.11	0.72	4.35	9.93				
No.12	0.75	3.92	9.68				
No.13	0.71	4.38	10.15				
No.14	0.71	4.30	10.06				
No.15	0.60	6.00	11.62				
No.16	0.54	7.54	12.87				
No.17	0.57	6.78	12.27				
No.18	0.56	7.00	12.45				
No.19	0.51	8.21	13.37				
No.20	0.50	8.86	13.83				
No.21	0.61	5.87	11.52				
No.22	0.99	1.85	7.69				
No.23	0.00	0.00	0.00				
No.24	0.00	0.00	0.00				