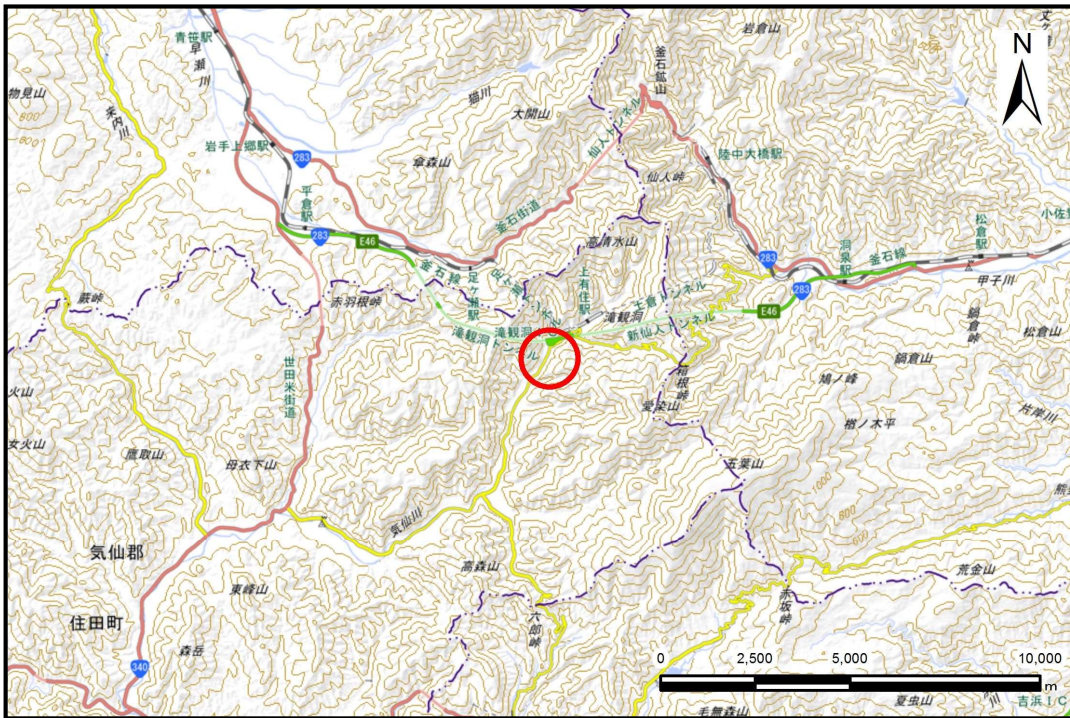


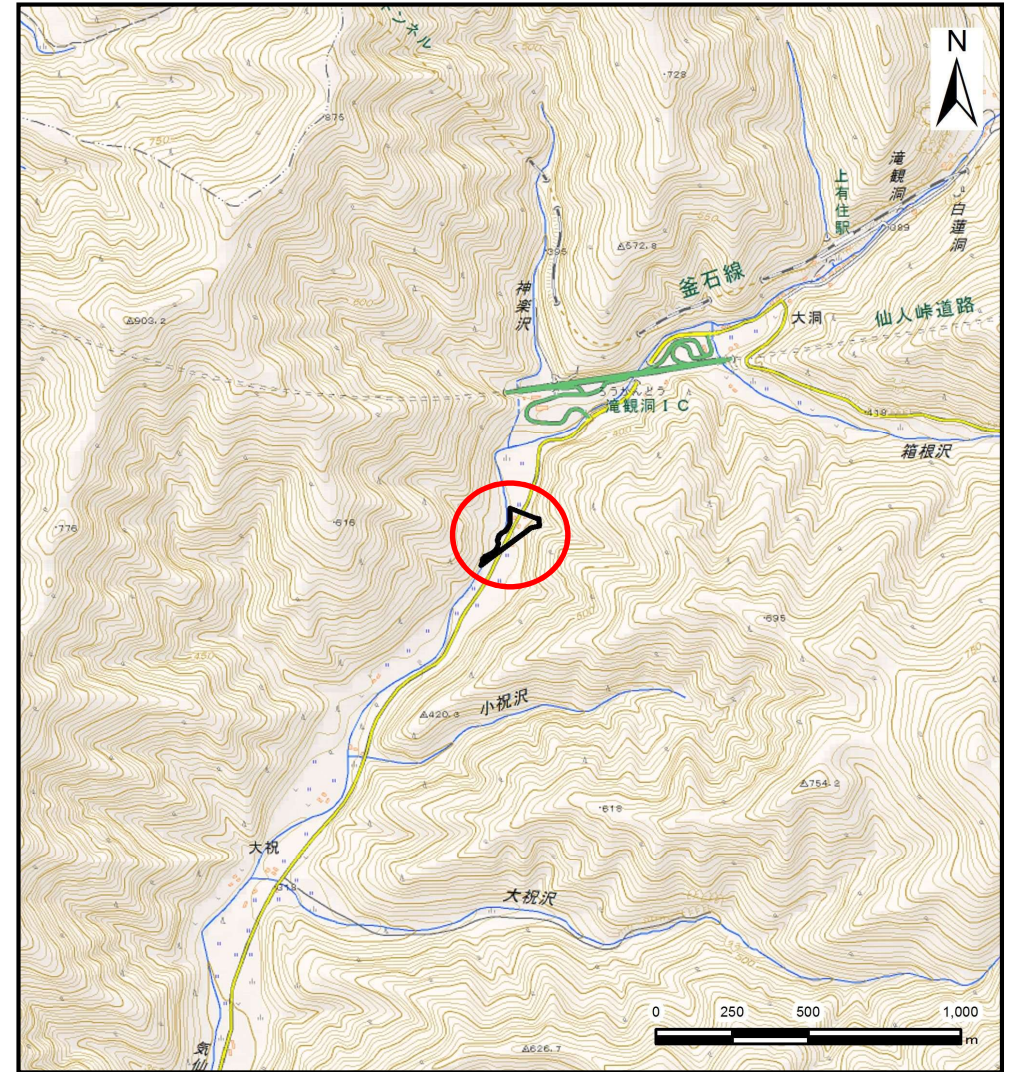
土砂災害防止に関する基礎調査(土石流)

表紙 位置,位置図

自然現象の種類	土石流
溪流番号	B148206
水系名	気仙川水系
河川名	気仙川
溪流名	大洞の沢
所在地	気仙郡住田町上有住字土倉
調査機関	沿岸広域振興局土木部大船渡土木センター



概況図(S=1:200,000)

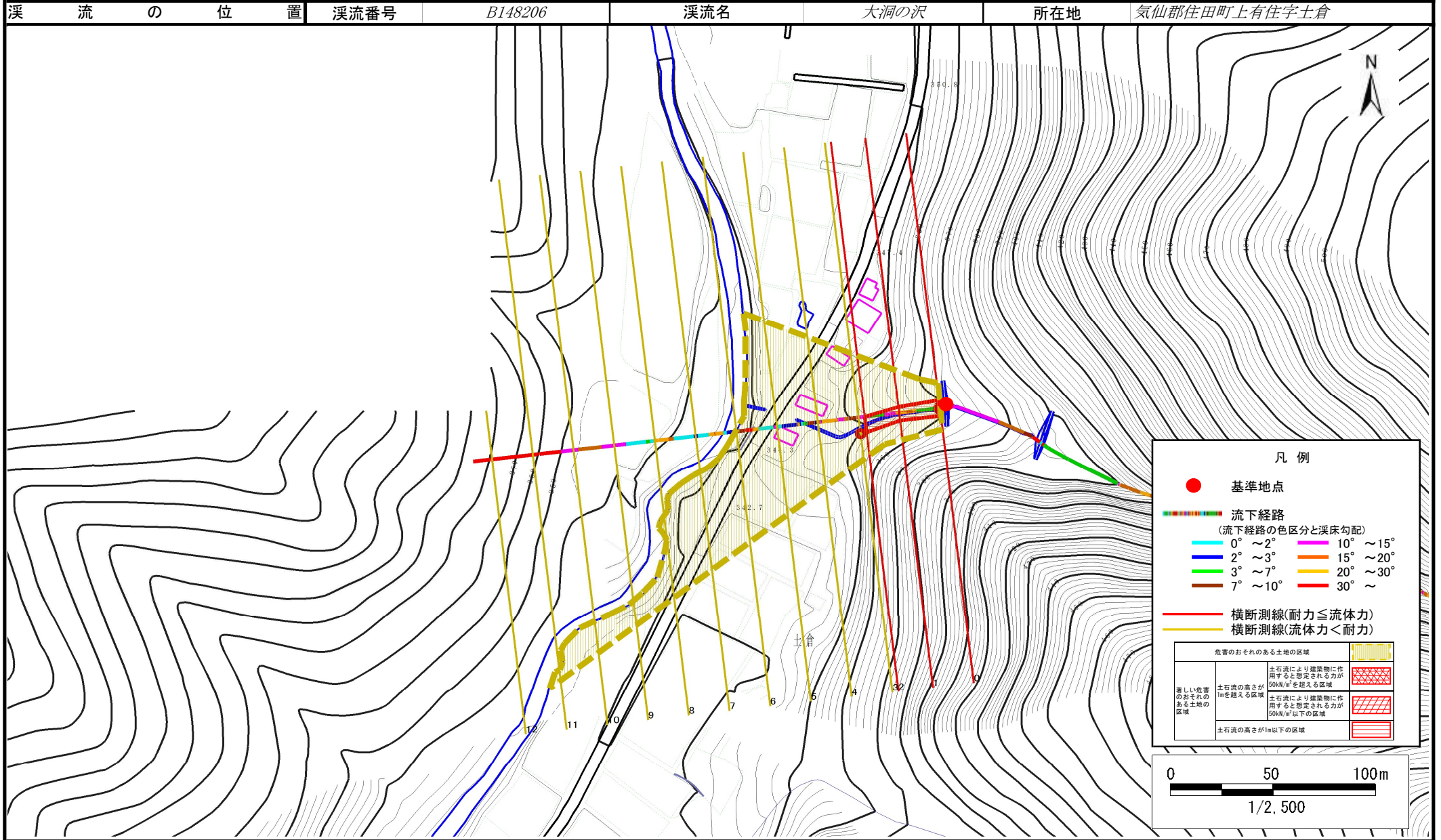


位置図(S=1:25,000)

土石流区域調査

様式3-1 危害のおそれのある土地、著しい危害のおそれのある土地の設定図

調査年度 平成29年度



土石流区域調査

様式3-2 建築物に作用すると想定される衝撃に関する事項

調査年度 平成29年度

溪流の位置 溪流番号 B148206 溪流名 大洞の沢 所在地 気仙郡住田町上住字土倉

横断測線番号	土石流の高さh(m)	土石流の流体力Fd(kN/m ²)	建築物の耐力P2(kN/m ²)	横断測線番号	土石流の高さh(m)	土石流の流体力Fd(kN/m ²)	建築物の耐力P2(kN/m ²)
No.0	0.57	27.14	12.23				
No.1	0.64	29.71	11.10				
No.2	0.59	25.76	11.88				
No.3	0.38	14.30	17.63				
No.4	0.30	9.73	22.11				
No.5	0.19	4.30	33.40				
No.6	0.19	4.33	33.49				
No.7	0.17	3.15	37.47				
No.8	0.16	2.37	40.44				
No.9	0.15	1.64	42.68				
No.10	0.15	0.95	41.97				
No.11	0.00	0.00	0.00				
No.12	0.00	0.00	0.00				