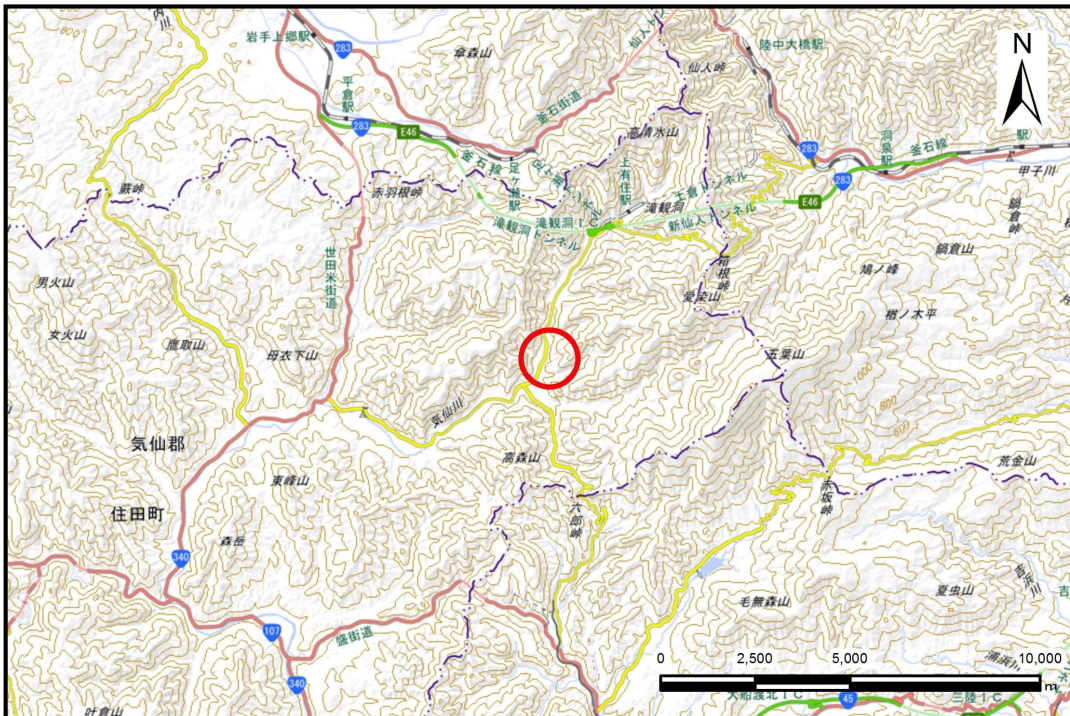


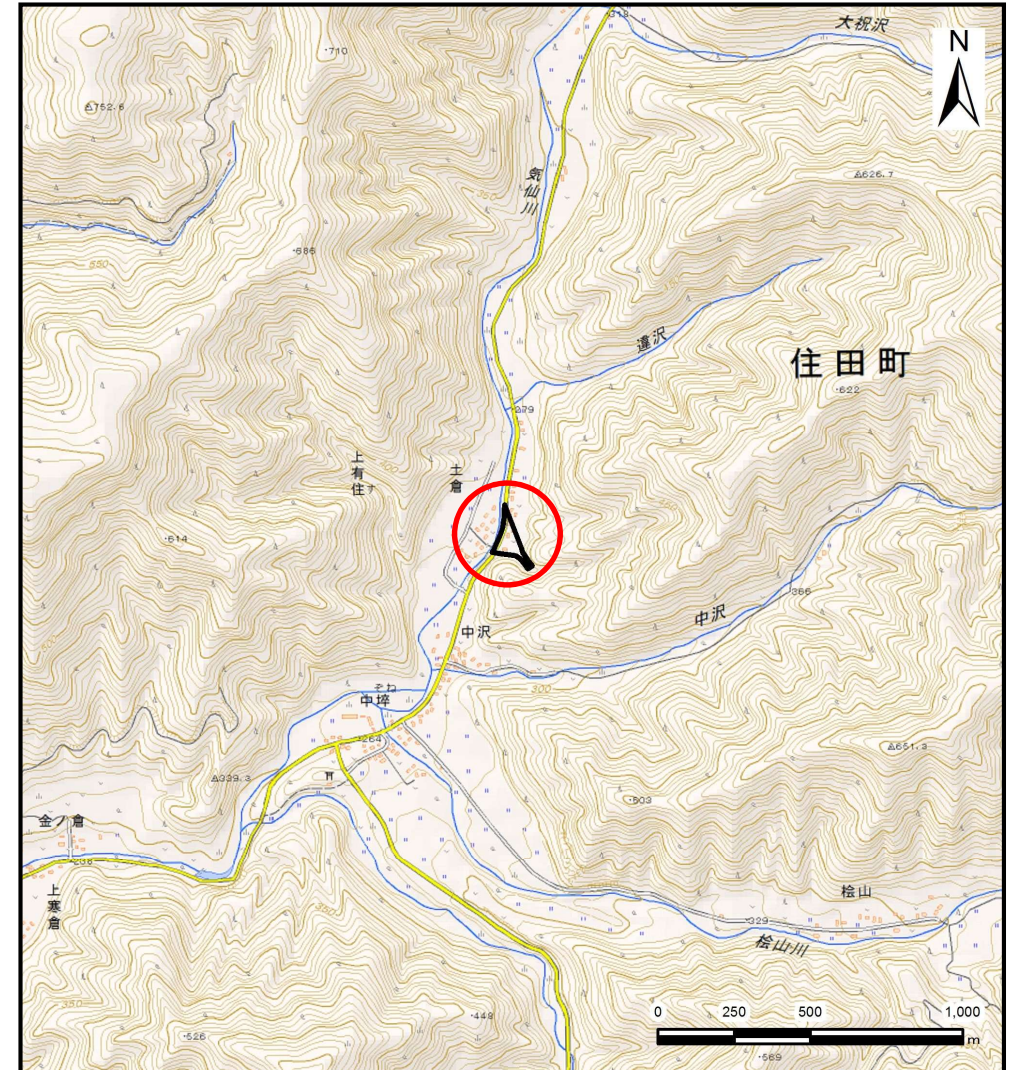
# 土砂災害防止に関する基礎調査(土石流)

表紙 位置,位置図

自然現象の種類	土石流
溪流番号	B148203
水系名	気仙川水系
河川名	気仙川
溪流名	土倉の沢(2)
所在地	気仙郡住田町上有住字土倉
調査機関	沿岸広域振興局土木部大船渡土木センター



概況図(S=1:200,000)

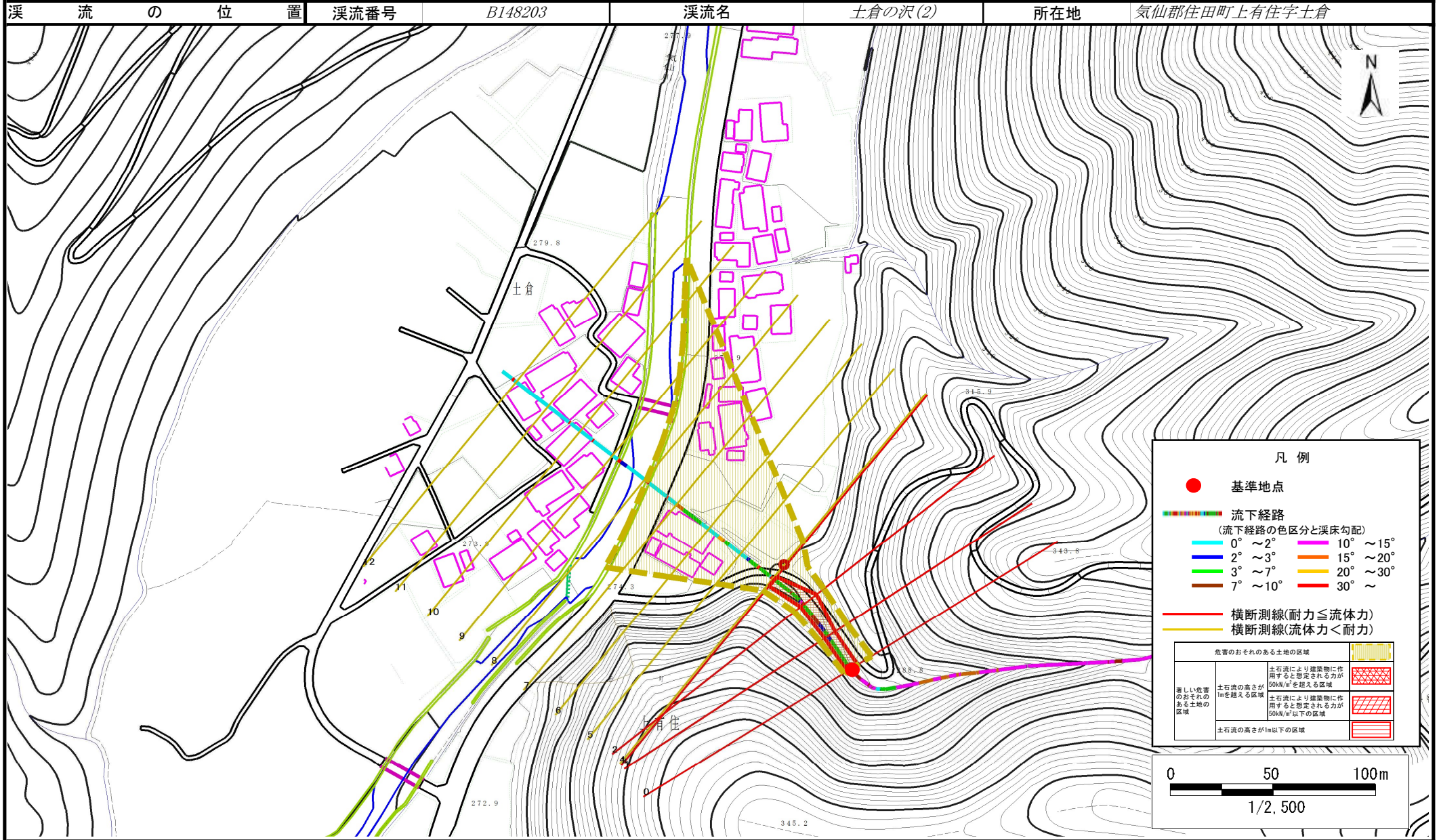


位置図(S=1:25,000)

# 土石流区域調査

様式3-1 危害のおそれのある土地、著しい危害のおそれのある土地の設定図

調査年度 平成29年度



# 土石流区域調査書

様式3-2 建築物に作用すると想定される衝撃に関する事項

調査年度	平成29年度
------	--------

溪流の位置	溪流番号 B148203	溪流名 土倉の沢(2)	所在地 気仙郡住田町上有住字土倉
-------	-----------------	----------------	---------------------

横断測線番号	土石流の高さh(m)	土石流の流体力Fd(kN/m <sup>2</sup> )	建築物の耐力P2(kN/m <sup>2</sup> )	横断測線番号	土石流の高さh(m)	土石流の流体力Fd(kN/m <sup>2</sup> )	建築物の耐力P2(kN/m <sup>2</sup> )
No.0	1.08	44.07	7.22				
No.1	0.94	31.67	8.03				
No.2	0.65	17.15	10.96				
No.3	0.87	23.71	8.53				
No.4	0.44	9.51	15.25				
No.5	0.43	7.93	15.75				
No.6	0.42	7.11	15.98				
No.7	0.42	6.34	16.13				
No.8	0.41	5.41	16.22				
No.9	0.43	3.52	15.73				
No.10	0.46	2.51	14.73				
No.11	0.52	1.72	13.22				
No.12	0.57	1.36	12.23				