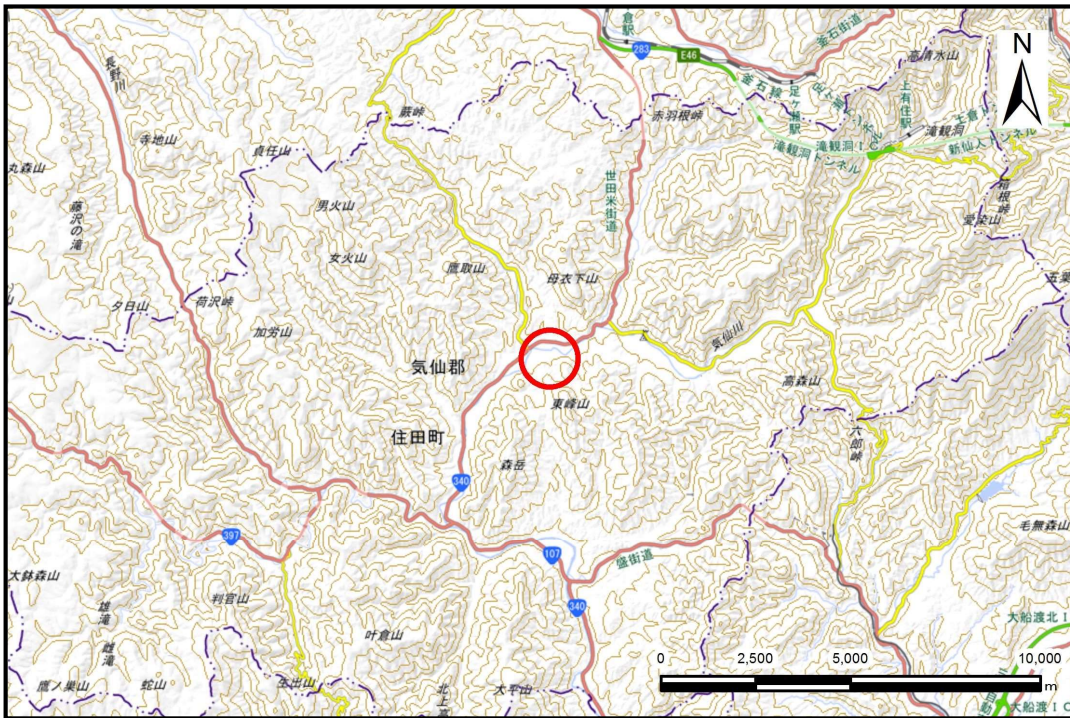


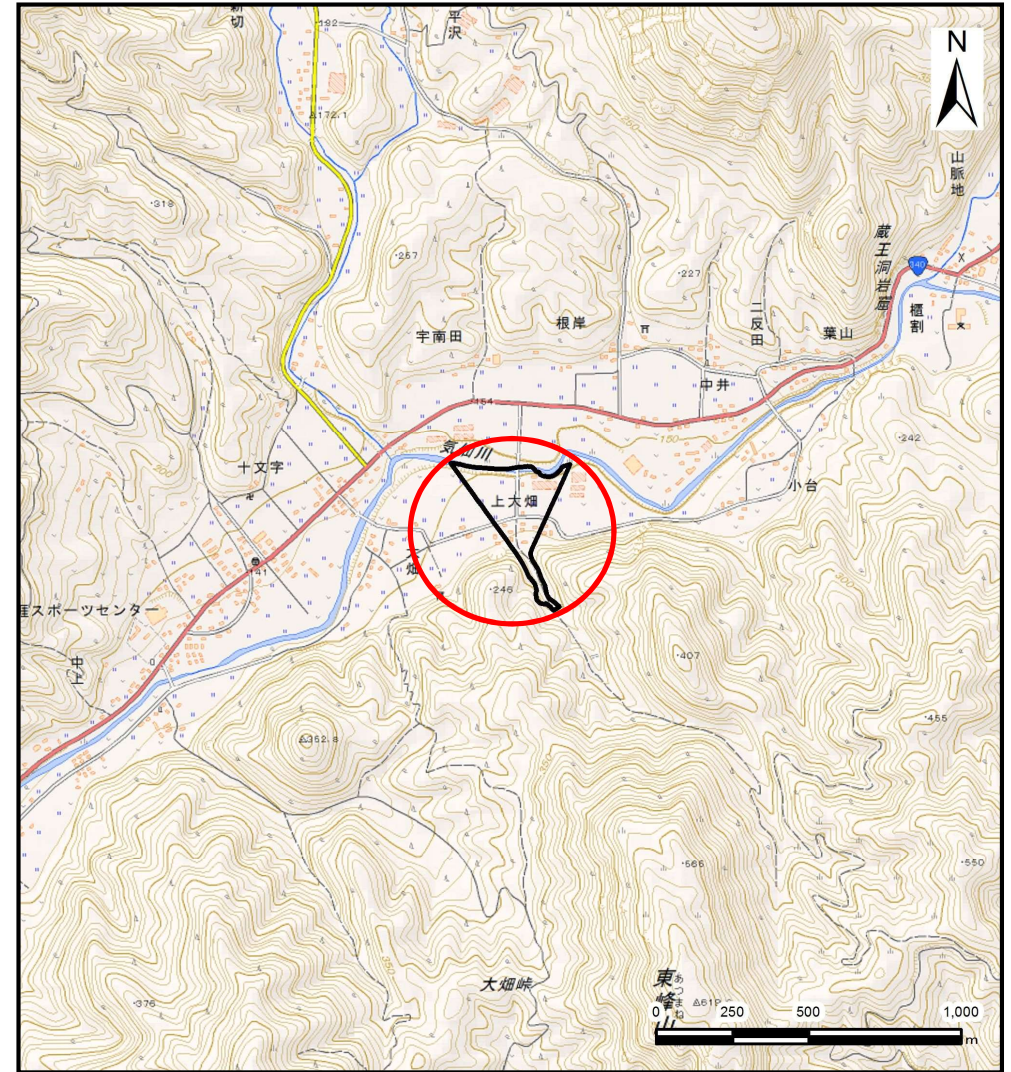
土砂災害防止に関する基礎調査(土石流)

表紙 位置,位置図

自然現象の種類	土石流
溪流番号	B147240
水系名	気仙川水系
河川名	気仙川
溪流名	上大畑の沢
所在地	気仙郡住田町上有住字上大畑
調査機関	沿岸広域振興局土木部大船渡土木センター



概況図(S=1:200,000)

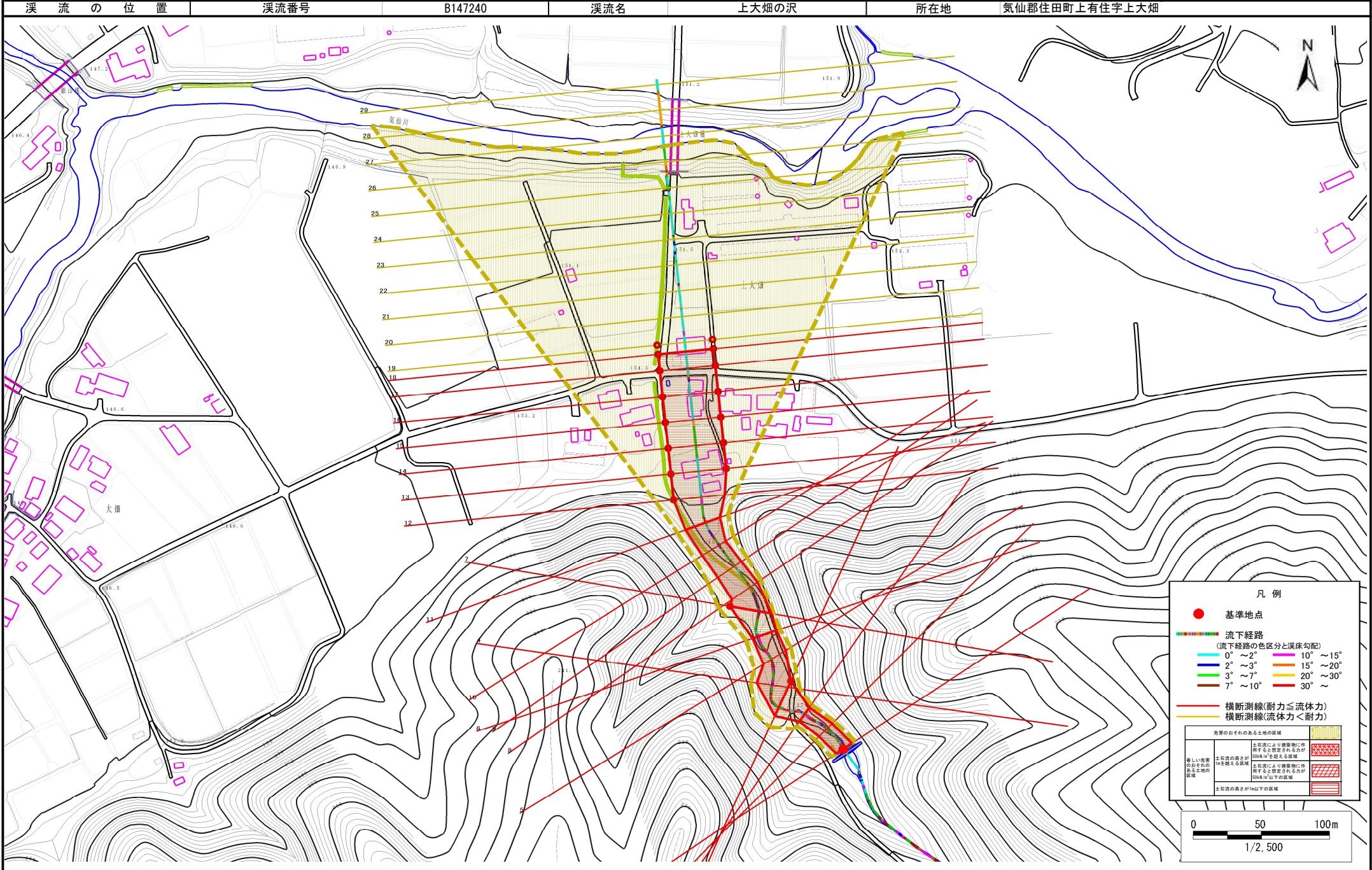


位置図(S=1:25,000)

土石流区域調査

様式 3-1 危害のおそれのある土地、著しい危害のおそれのある土地の設定図

調査年度 平成29年度



土石流区域調査

様式3-2 建築物に作用すると想定される衝撃に関する事項

調査年度 平成29年度

溪流の位置	溪流番号	B147240	溪流名	上大畑の沢	所在地			
						気仙郡住田町上有住字上大畑		
横断測線番号	土石流の高さh(m)	土石流の流体力Fd(kN/m ²)	建築物の耐力P2(kN/m ²)	横断測線番号	土石流の高さh(m)	土石流の流体力Fd(kN/m ²)	建築物の耐力P2(kN/m ²)	
No.0	1.74	48.84	5.24	No. 27	0.87	8.11	8.54	
No.1	1.73	45.23	5.26	No. 28	1.04	5.61	7.39	
No.2	1.78	42.88	5.18	No. 29	1.53	2.24	5.66	
No.3	0.85	15.62	8.67					
No.4	1.29	26.06	6.31					
No.5	1.40	26.92	5.99					
No.6	1.44	27.67	5.87					
No.7	0.87	13.53	8.54					
No.8	1.26	20.67	6.42					
No.9	1.33	21.31	6.19					
No.10	1.39	18.67	6.02					
No.11	1.17	15.01	6.79					
No.12	0.91	10.88	8.26					
No.13	0.92	10.24	8.17					
No.14	0.93	9.61	8.11					
No.15	0.92	9.76	8.16					
No.16	0.95	8.23	7.92					
No.17	0.96	7.89	7.86					
No.18	0.96	7.88	7.86					
No.19	0.97	7.76	7.84					
No.20	0.97	7.74	7.84					
No.21	0.99	7.13	7.71					
No.22	1.01	6.47	7.55					
No.23	1.08	5.26	7.19					
No.24	1.09	5.18	7.16					
No.25	1.09	5.18	7.16					
No.26	0.90	7.63	8.34					