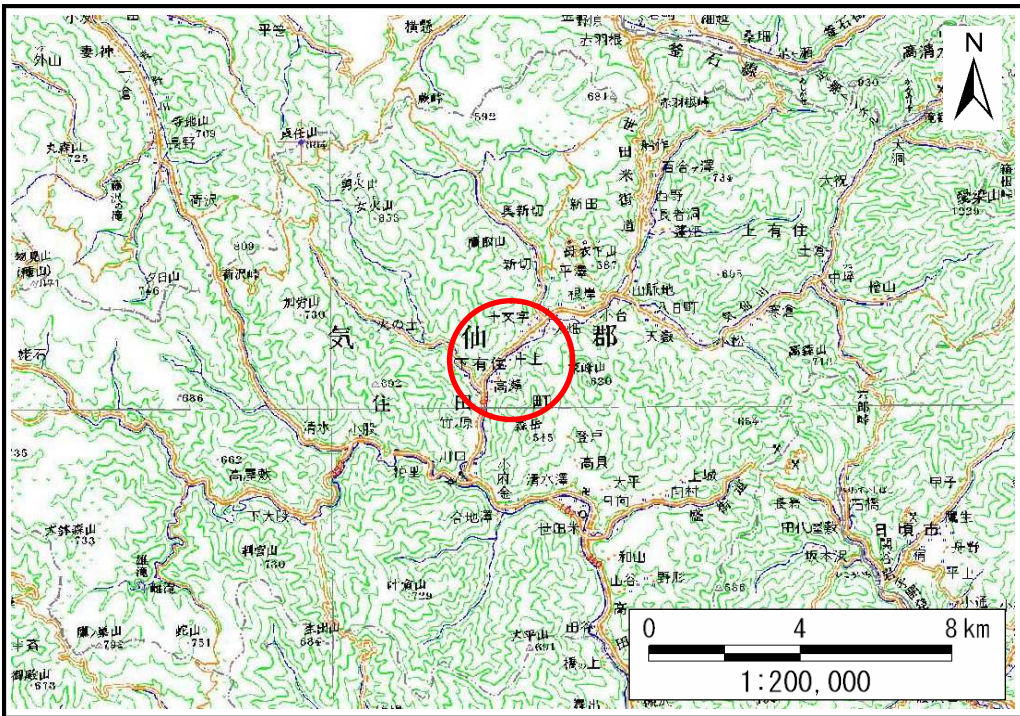


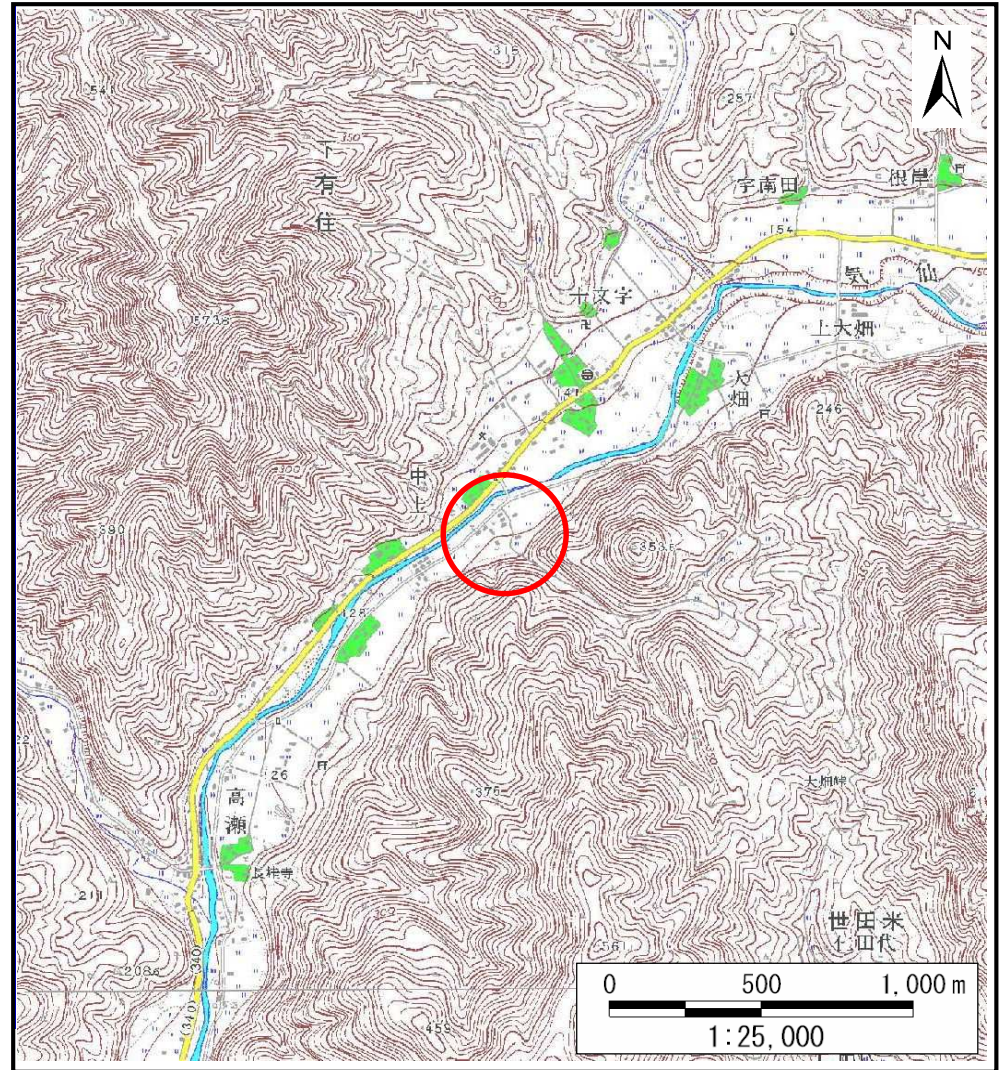
土砂災害防止に関する基礎調査(土石流)

表紙 位置,位置図

自然現象の種類	土石流
溪流番号	B147239
水系名	気仙川
河川名	気仙川
溪流名	中上の沢(2)
所在地	気仙郡住田町下有住字中上
調査機関	大船渡地方振興局



位置図(S=1:200,000)



概況図(S=1:25,000)

土石流区域調査

様式3-1 危害のおそれのある土地、著しい危害のおそれのある土地の設定図

調査年度

平成21年度

溪流の位置	溪流番号	B147239	溪流名	中上の沢(2)	所在地	気仙郡住田町下有住字中上
-------	------	---------	-----	---------	-----	--------------

