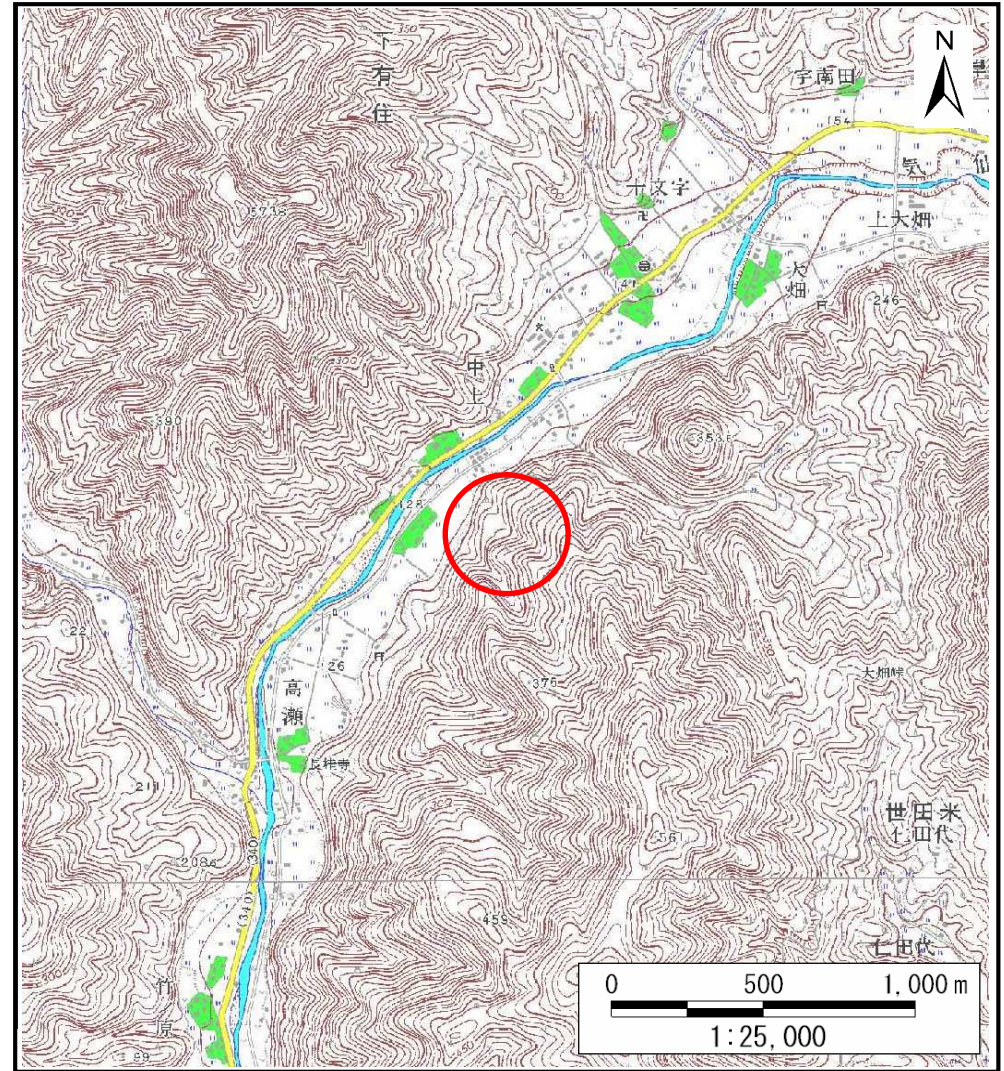
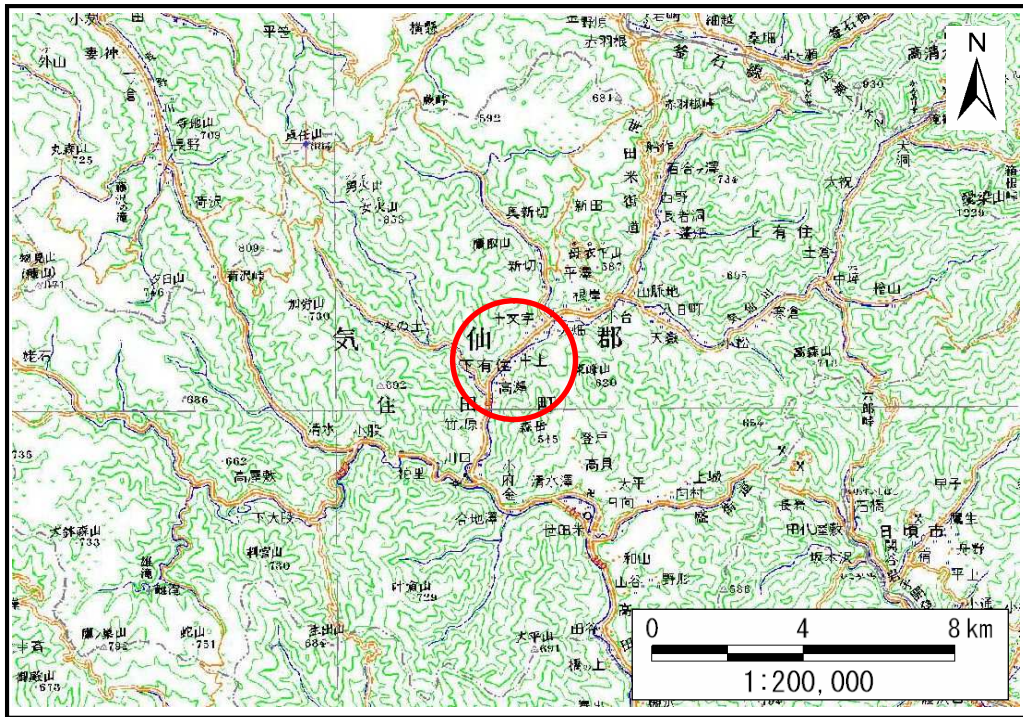


土砂災害防止に関する基礎調査(土石流)

表紙 位置,位置図

自然現象の種類	土石流
溪流番号	B147238
水系名	気仙川
河川名	気仙川
溪流名	高瀬の沢(2)
所在地	気仙郡住田町下有住字中上
調査機関	大船渡地方振興局



土石流区域調査

様式3-1 危害のおそれのある土地、著しい危害のおそれのある土地の設定図

調査年度

平成21年度

溪流の位置

溪流番号

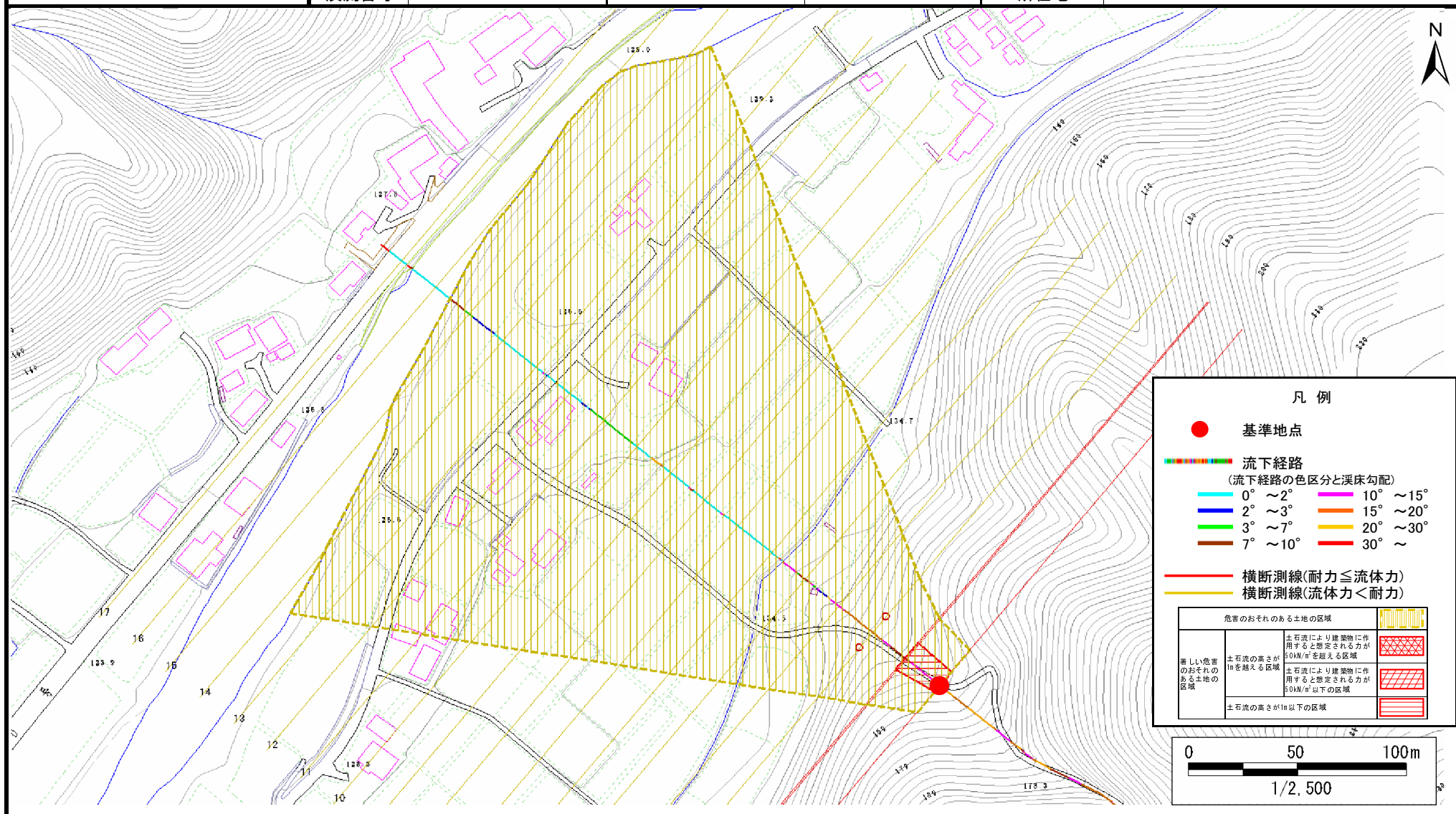
B147238

溪流名

高瀬の沢(2)

所在地

気仙郡住田町下有住字中上



土石流区域調査

様式3-2 建築物に作用すると想定される衝撃に関する事項

							調査年度	平成21年度
渓流の位置	渓流番号	B147238	渓流名	高瀬の沢(2)	所在地	気仙郡住田町下有住字中上		
横断測線番号	土石流の高さh(m)	土石流の流体力Fd(kN/m ²)	建築物の耐力P2(kN/m ²)	横断測線番号	土石流の高さh(m)	土石流の流体力Fd(kN/m ²)	建築物の耐力P2(kN/m ²)	
No.0	0.54	23.23	12.80					
No.1	0.46	18.68	14.86					
No.2	0.45	18.39	14.97					
No.3	0.42	16.10	16.22					
No.4	0.41	16.24	16.28					
No.5	0.41	16.12	16.23					
No.6	0.34	11.70	19.58					
No.7	0.23	5.75	28.46					
No.8	0.20	4.33	32.04					
No.9	0.17	2.95	36.20					
No.10	0.17	2.42	37.79					
No.11	0.16	1.83	39.14					
No.12	0.16	1.54	39.39					
No.13	0.16	1.35	39.27					
No.14	0.17	0.96	37.84					
No.15	0.17	0.79	36.39					
No.16	0.18	0.68	35.05					
No.17	0.20	0.47	31.32					