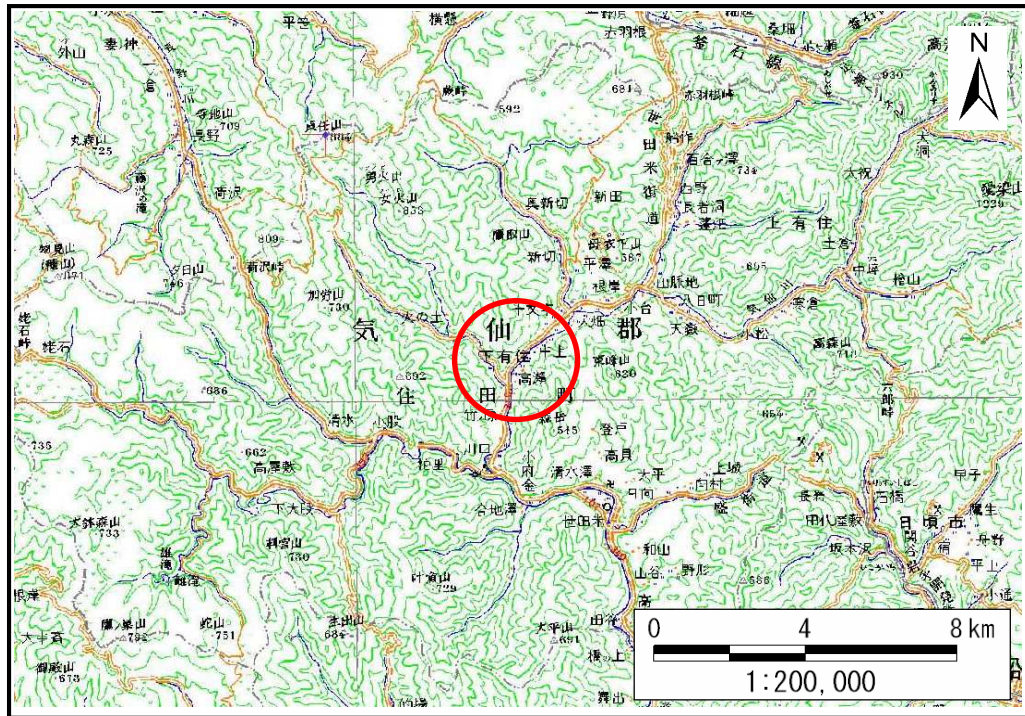


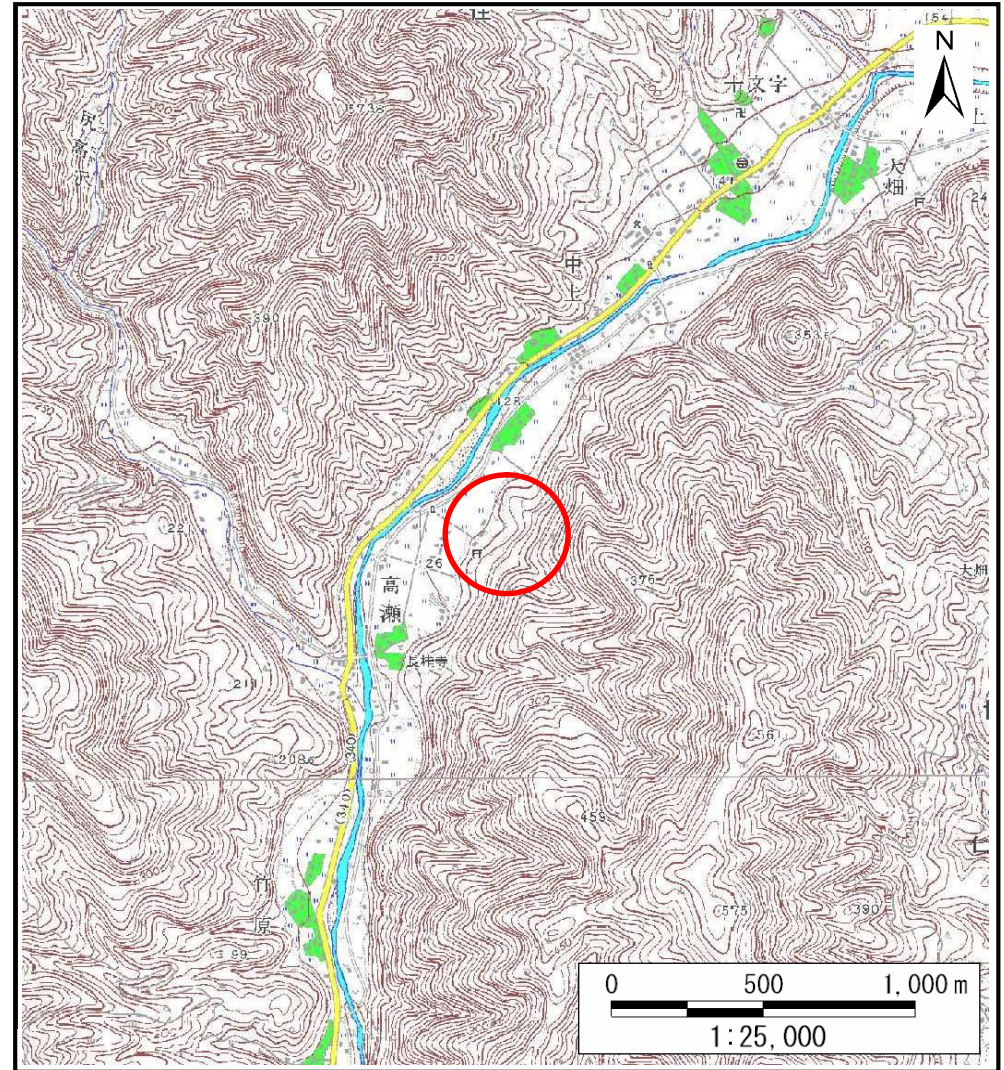
# 土砂災害防止に関する基礎調査(土石流)

表紙 位置,位置図

自然現象の種類	土石流
溪流番号	B147237
水系名	気仙川
河川名	気仙川
溪流名	高瀬の沢(5)
所在地	気仙郡住田町下有住字中上
調査機関	大船渡地方振興局



位置図(S=1:200,000)



概況図(S=1:25,000)



# 土石流区域調書

様式3-1 危害のおそれのある土地、著しい危害のおそれのある土地の設定図

調査年度 平成21年度

溪流の位置 溪流番号 B147237 溪流名 高瀬の沢(5) 所在地 気仙郡住田町下有住字中上

