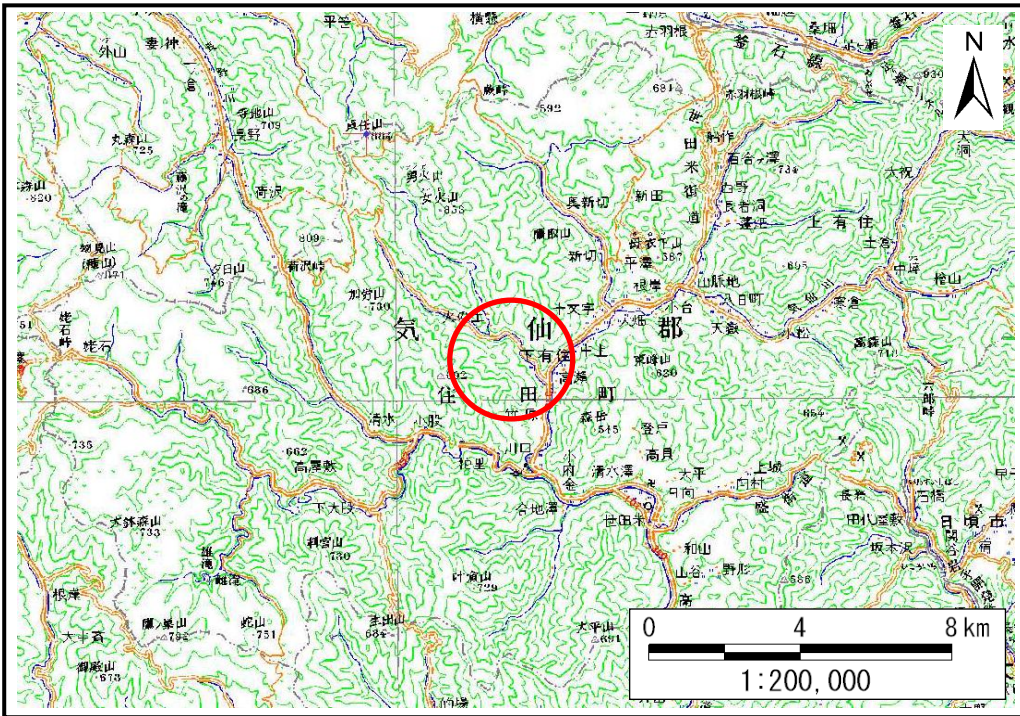


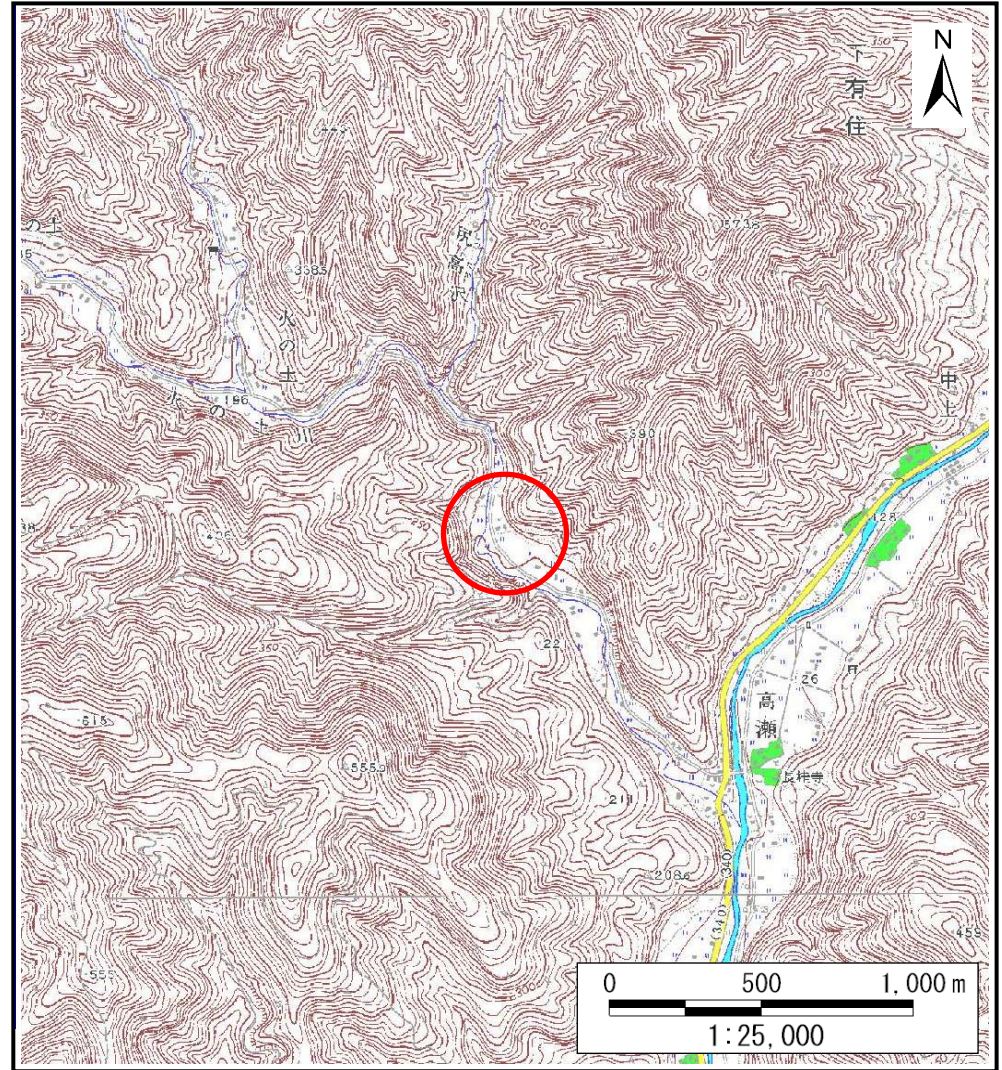
# 土砂災害防止に関する基礎調査(土石流)

表紙 位置,位置図

自然現象の種類	土石流
溪流番号	B147234
水系名	気仙川
河川名	火の土川
溪流名	火の土の沢(3)
所在地	気仙郡住田町下有住字奥火の土
調査機関	大船渡地方振興局



位置図(S=1:200,000)



概況図(S=1:25,000)

# 土石流区域調査書

様式3-1 危害のおそれのある土地、著しい危害のおそれのある土地の設定図

調査年度

平成21年度

溪流の位置

溪流番号

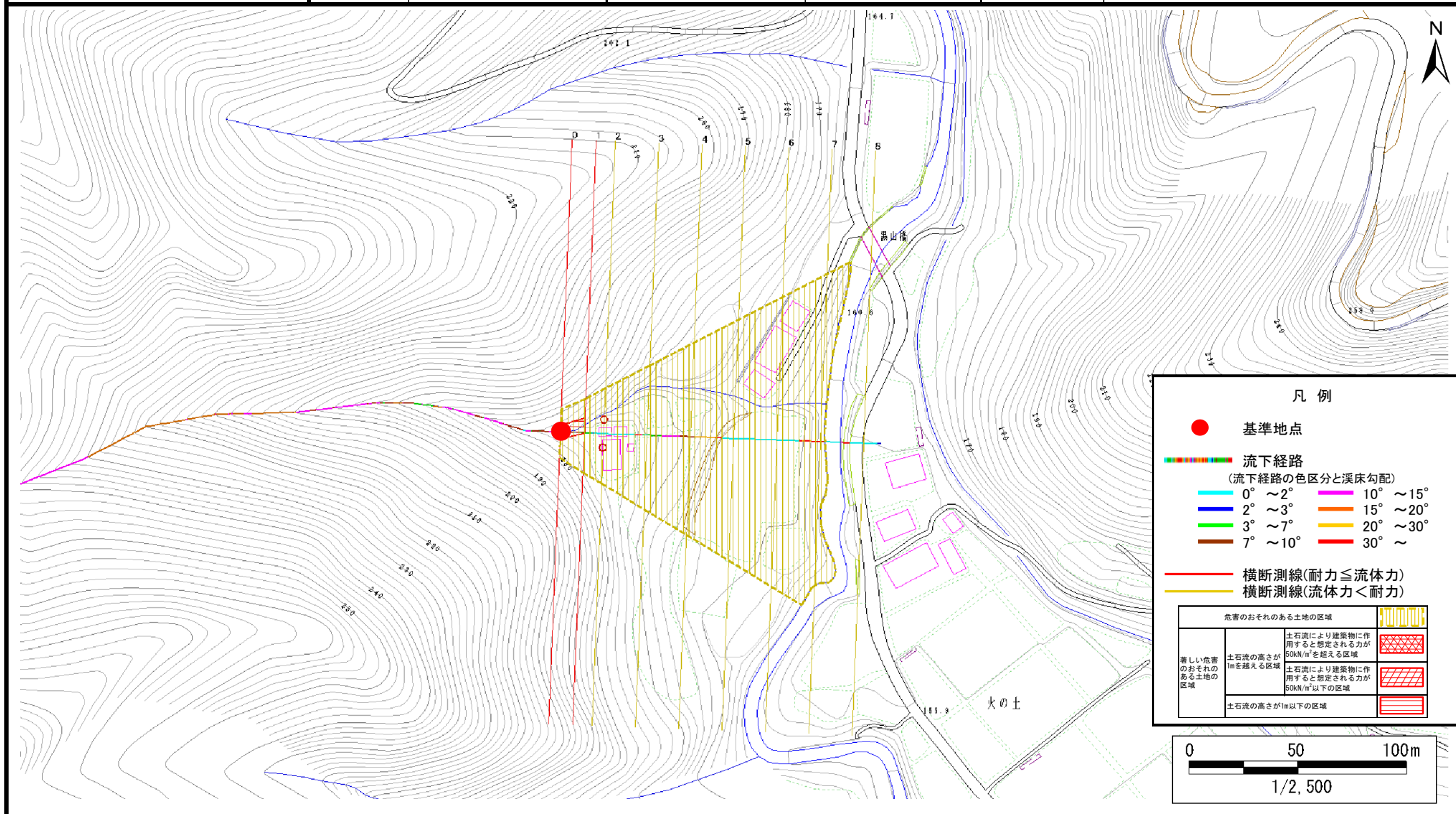
B147234

溪流名

火の土の沢(3)

所在地

気仙郡住田町下有住字奥火の土



## 土 石 流 区 域 調 査 書

様式3-2 建築物に作用すると想定される衝撃に関する事項

調査年度	平成21年度
------	--------

溪流の位置		溪流番号	溪流名		所在地		
		B147234	火の土の沢(3)		気仙郡住田町下有住字奥火の土		
横断測線番号	土石流の高さh(m)	土石流の流体力Fd(kN/m <sup>2</sup> )	建築物の耐力P2(kN/m <sup>2</sup> )	横断測線番号	土石流の高さh(m)	土石流の流体力Fd(kN/m <sup>2</sup> )	建築物の耐力P2(kN/m <sup>2</sup> )
No.0	0.65	22.80	10.88				
No.1	0.57	18.01	12.13				
No.2	0.36	8.78	18.42				
No.3	0.34	7.25	19.47				
No.4	0.33	6.29	20.14				
No.5	0.32	6.63	20.64				
No.6	0.32	5.95	20.37				
No.7	0.32	6.16	20.70				
No.8	0.31	4.82	21.03				