

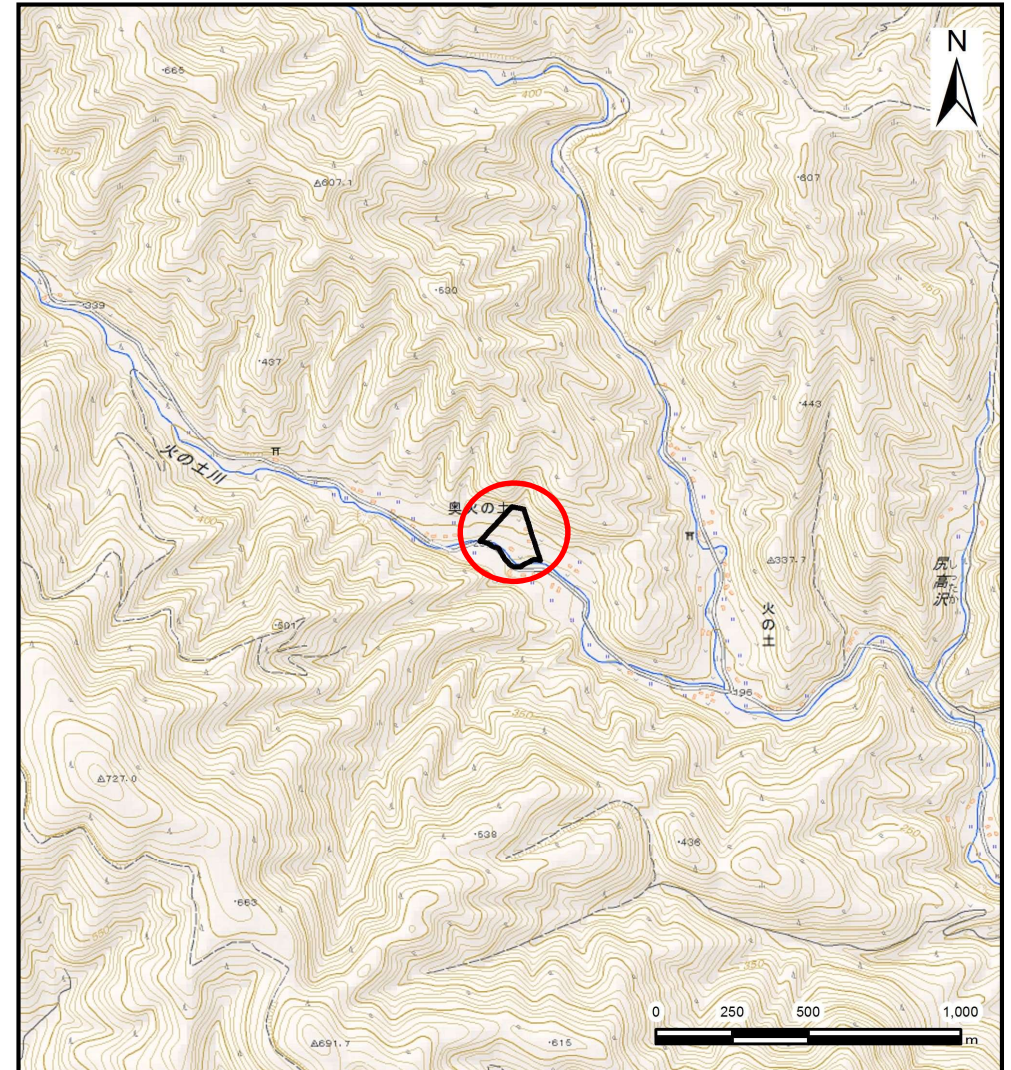
土砂災害防止に関する基礎調査(土石流)

表紙 位置,位置図

| | |
|---------|---------------------|
| 自然現象の種類 | 土石流 |
| 溪流番号 | B147229 |
| 水系名 | 気仙川水系 |
| 河川名 | 火の土川 |
| 溪流名 | 奥火の土の沢(4) |
| 所在地 | 気仙郡住田町下有住字奥火の土 |
| 調査機関 | 沿岸広域振興局土木部大船渡土木センター |



概況図(S=1:200,000)



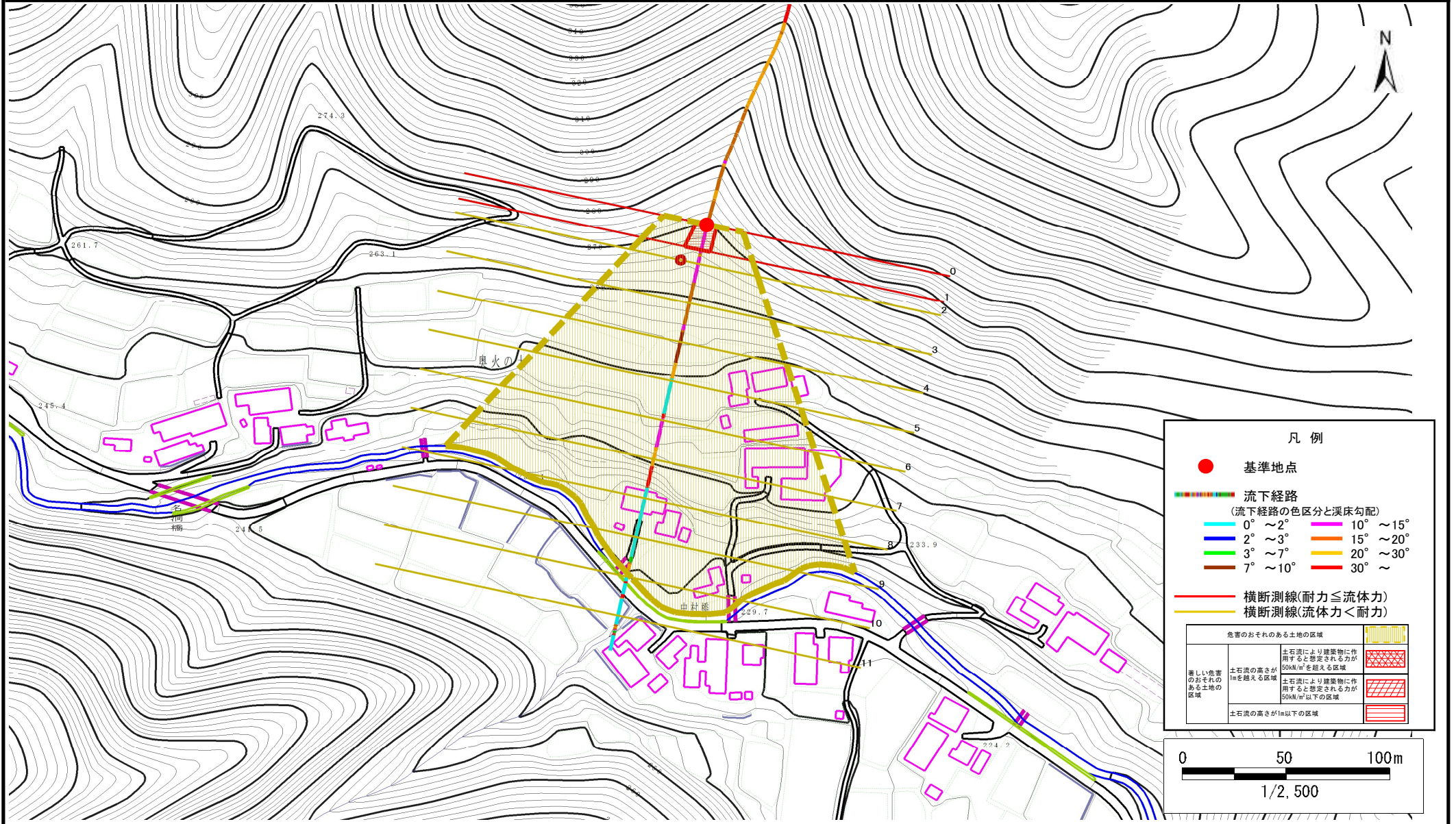
位置図(S=1:25,000)

土石流区域調査

様式3-1 危害のおそれのある土地、著しい危害のおそれのある土地の設定図

調査年度 平成29年度

溪流の位置 溪流番号 B147229 溪流名 奥火の土の沢(4) 所在地 気仙郡住田町下有住字奥火の土



土石流区域調査書

様式3-2 建築物に作用すると想定される衝撃に関する事項

| | |
|------|--------|
| 調査年度 | 平成29年度 |
|------|--------|

| | | | | | | |
|-------|------|---------|-----|-----------|-----|----------------|
| 溪流の位置 | 溪流番号 | B147229 | 溪流名 | 奥火の士の沢(4) | 所在地 | 気仙郡住田町下有住字奥火の士 |
|-------|------|---------|-----|-----------|-----|----------------|

| 横断測線番号 | 土石流の高さh(m) | 土石流の流体力F _d (kN/m ²) | 建築物の耐力P ₂ (kN/m ²) | 横断測線番号 | 土石流の高さh(m) | 土石流の流体力F _d (kN/m ²) | 建築物の耐力P ₂ (kN/m ²) |
|--------|------------|--|---|--------|------------|--|---|
| No.0 | 0.46 | 30.19 | 14.66 | | | | |
| No.1 | 0.40 | 23.94 | 16.65 | | | | |
| No.2 | 0.34 | 18.67 | 19.39 | | | | |
| No.3 | 0.35 | 17.89 | 19.01 | | | | |
| No.4 | 0.35 | 17.33 | 18.73 | | | | |
| No.5 | 0.36 | 16.64 | 18.38 | | | | |
| No.6 | 0.38 | 15.48 | 17.77 | | | | |
| No.7 | 0.38 | 15.00 | 17.51 | | | | |
| No.8 | 0.38 | 15.16 | 17.60 | | | | |
| No.9 | 0.28 | 8.98 | 23.06 | | | | |
| No.10 | 0.22 | 5.54 | 29.65 | | | | |
| No.11 | 0.16 | 2.78 | 38.43 | | | | |
| | | | | | | | |
| | | | | | | | |
| | | | | | | | |
| | | | | | | | |
| | | | | | | | |
| | | | | | | | |
| | | | | | | | |
| | | | | | | | |
| | | | | | | | |
| | | | | | | | |
| | | | | | | | |
| | | | | | | | |
| | | | | | | | |
| | | | | | | | |
| | | | | | | | |
| | | | | | | | |
| | | | | | | | |
| | | | | | | | |