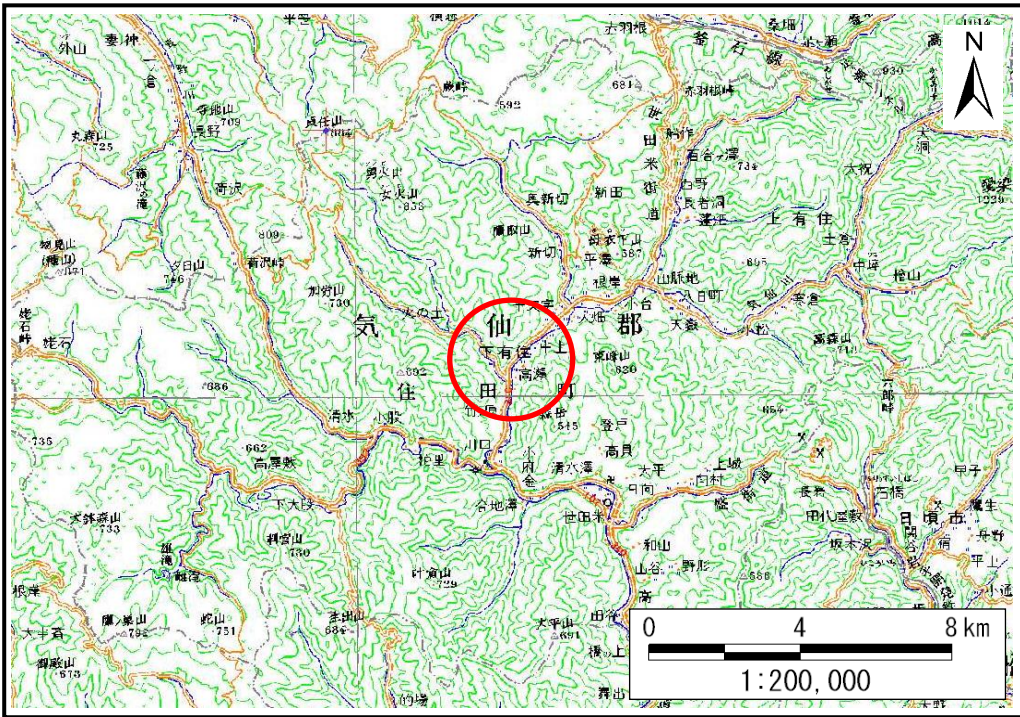


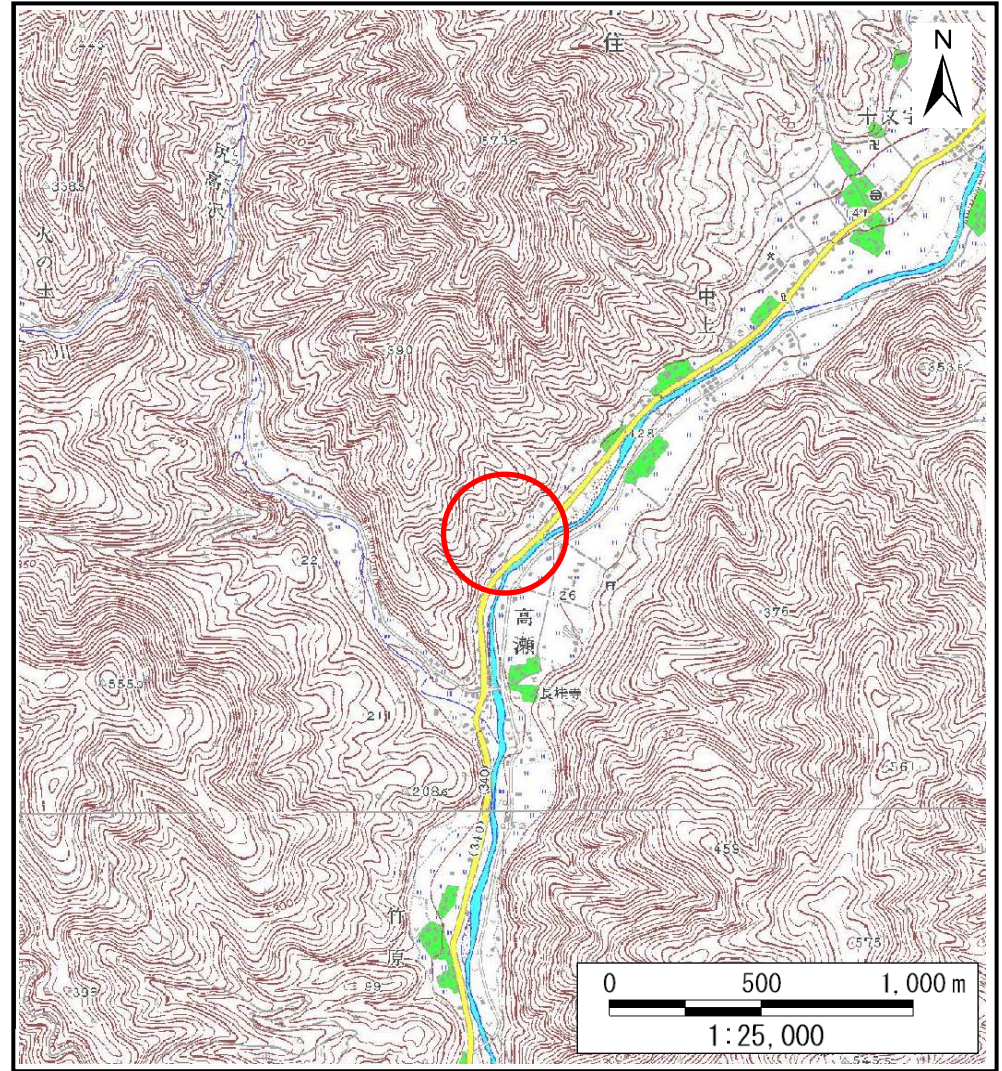
# 土砂災害防止に関する基礎調査(土石流)

表紙 位置,位置図

自然現象の種類	土石流
溪流番号	B147223
水系名	気仙川
河川名	気仙川
溪流名	高瀬の沢(4)
所在地	気仙郡住田町下有住字高瀬
調査機関	大船渡地方振興局



位置図(S=1:200,000)



概況図(S=1:25,000)

# 土石流区域調査書

様式3-1 危害のおそれのある土地、著しい危害のおそれのある土地の設定図

調査年度 平成21年度

溪流の位置	溪流番号	B147223	溪流名	高瀬の沢(4)	所在地	気仙郡住田町下有住字高瀬
-------	------	---------	-----	---------	-----	--------------

