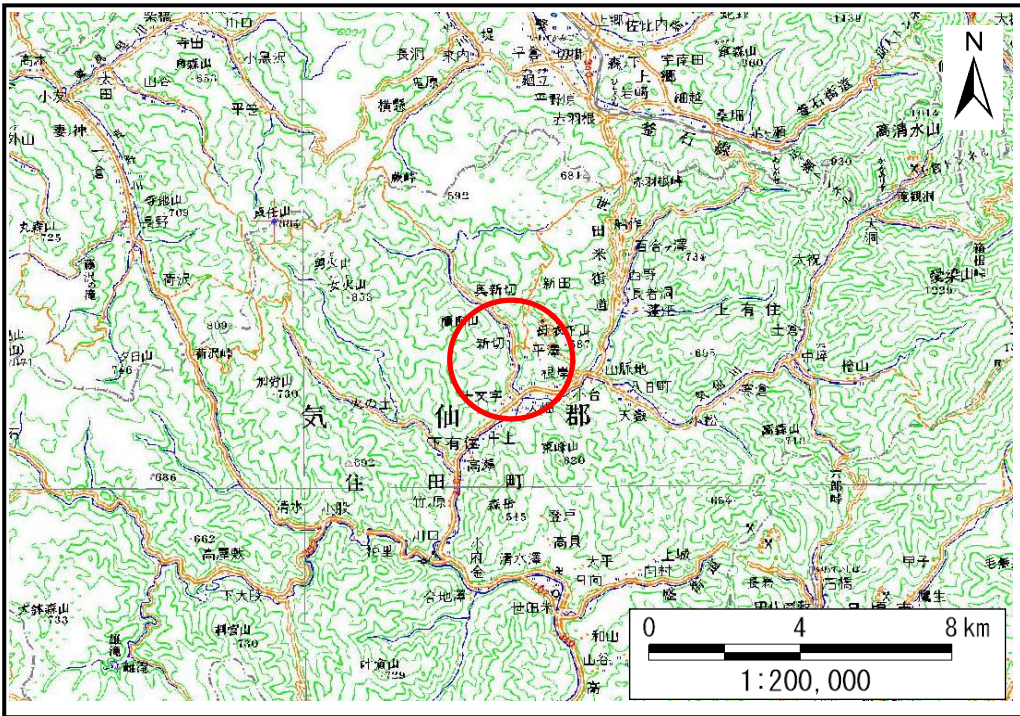


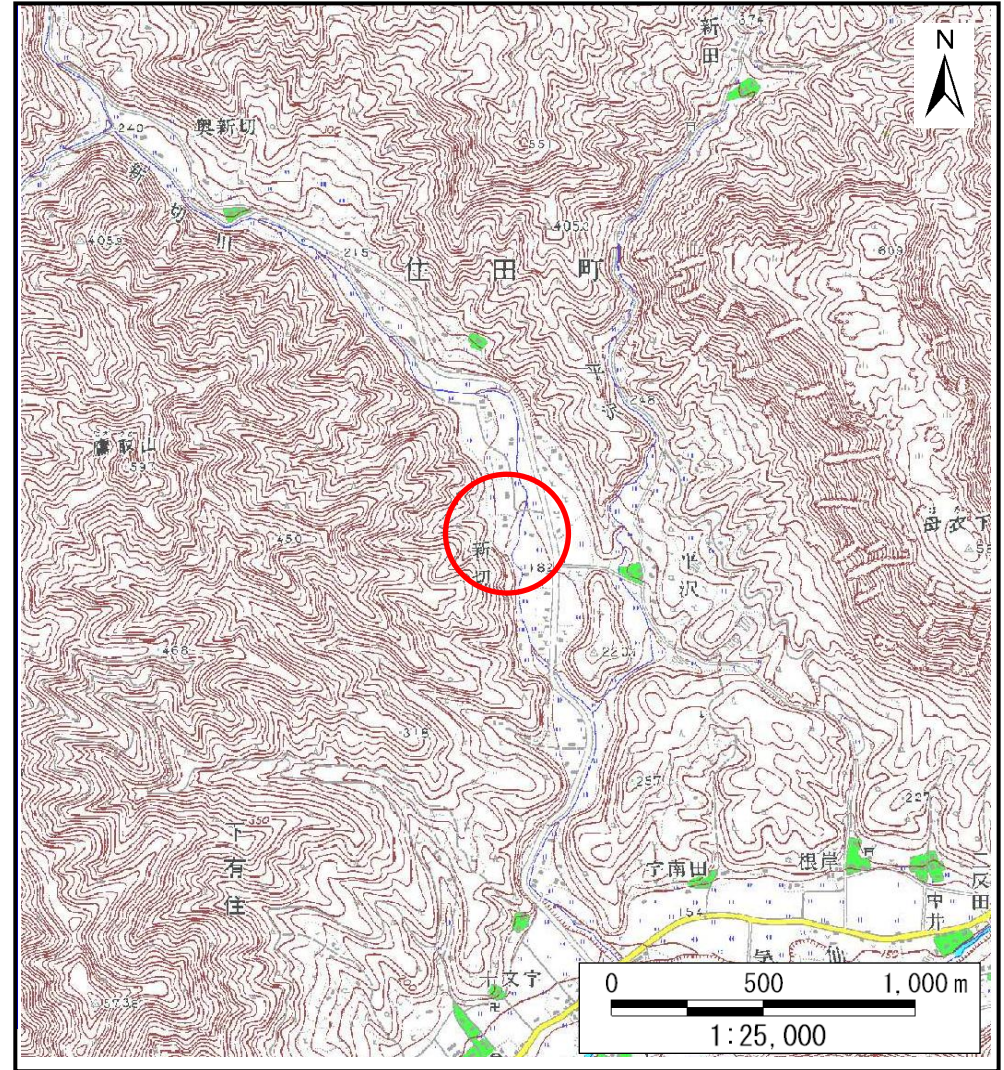
土砂災害防止に関する基礎調査(土石流)

表紙 位置,位置図

自然現象の種類	土石流
溪流番号	B147216
水系名	気仙川
河川名	新切川
溪流名	新切の沢(5)
所在地	気仙郡住田町下有住字新切
調査機関	大船渡地方振興局



位置図(S=1:200,000)



概況図(S=1:25,000)

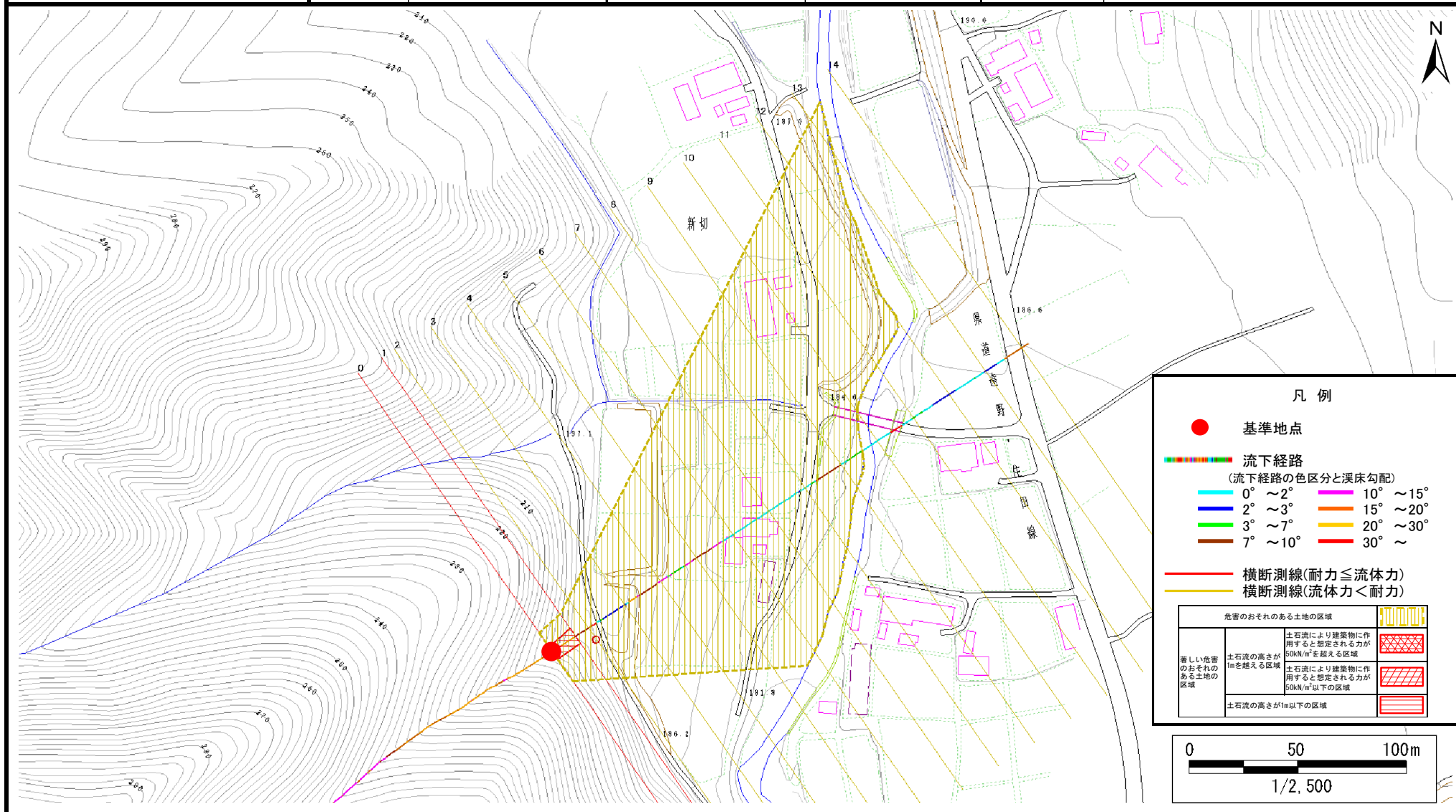
土石流区域調査

様式3-1 危害のおそれのある土地、著しい危害のおそれのある土地の設定図

調査年度

平成21年度

溪流の位置	溪流番号	B147216	溪流名	新切の沢(5)	所在地	気仙郡住田町下有住字新切
-------	------	---------	-----	---------	-----	--------------



土石流区域調書

様式3-2 建築物に作用すると想定される衝撃に関する事項

調査年度							平成21年度
渓流の位置		渓流番号	渓流名		所在地		
B147216		新切の沢(5)	気仙郡住田町下有住字新切				
横断測線番号	土石流の高さh(m)	土石流の流体力Fd(kN/m ²)	建築物の耐力P2(kN/m ²)	横断測線番号	土石流の高さh(m)	土石流の流体力Fd(kN/m ²)	建築物の耐力P2(kN/m ²)
No.0	0.47	22.03	14.43				
No.1	0.41	18.47	16.26				
No.2	0.32	12.94	20.65				
No.3	0.32	12.59	20.39				
No.4	0.32	12.57	20.37				
No.5	0.33	12.38	20.23				
No.6	0.33	12.03	19.96				
No.7	0.21	5.92	29.95				
No.8	0.16	3.25	39.54				
No.9	0.14	2.35	44.09				
No.10	0.13	1.61	47.73				
No.11	0.13	0.81	47.84				
No.12	0.15	0.48	42.80				
No.13	0.16	0.34	38.57				
No.14	0.23	0.15	27.55				