

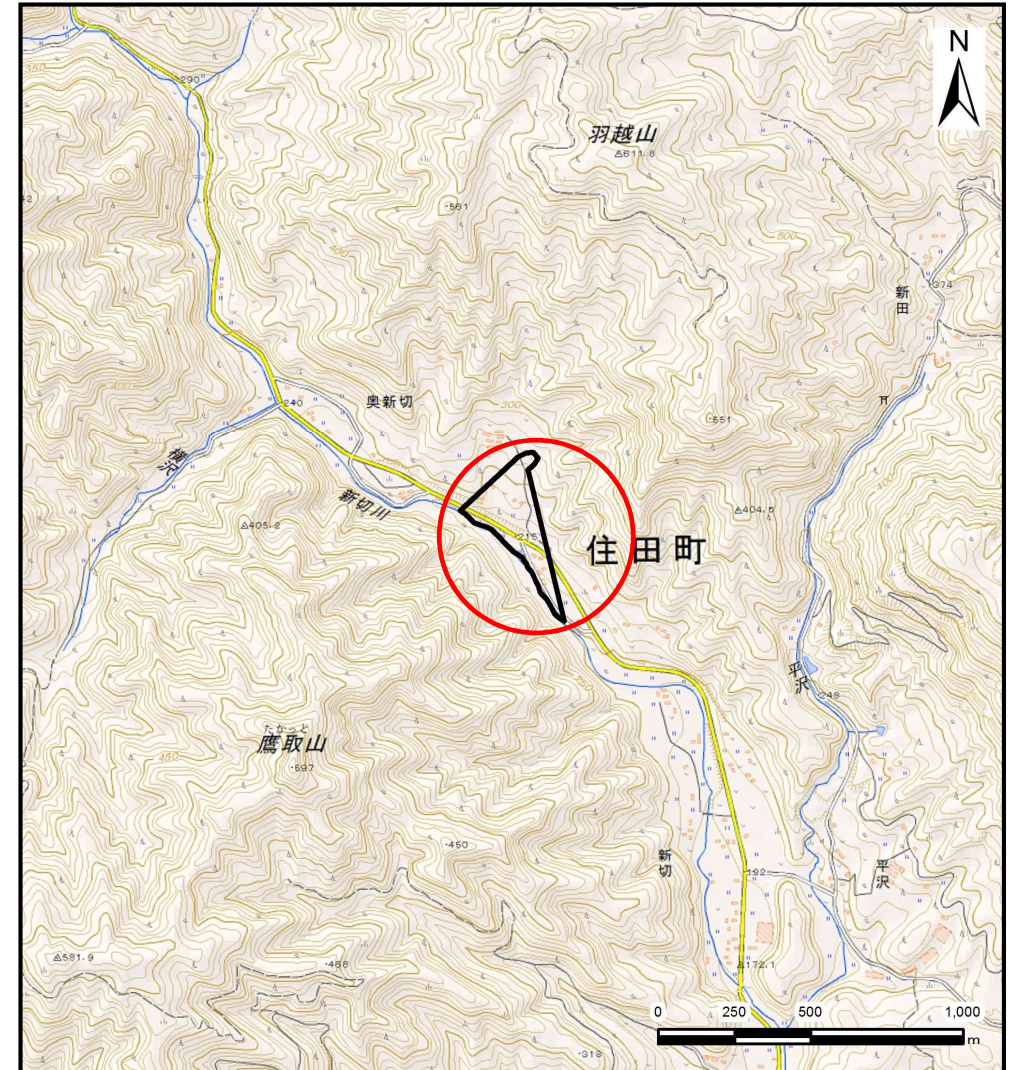
土砂災害防止に関する基礎調査(土石流)

表紙 位置,位置図

自然現象の種類	土石流
溪流番号	B147210
水系名	気仙川水系
河川名	新切川
溪流名	奥新切の沢(2)
所在地	気仙郡住田町下有住字奥新切
調査機関	沿岸広域振興局土木部大船渡土木センター



概況図(S=1:200,000)



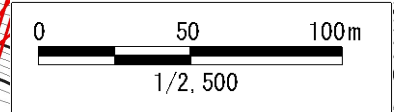
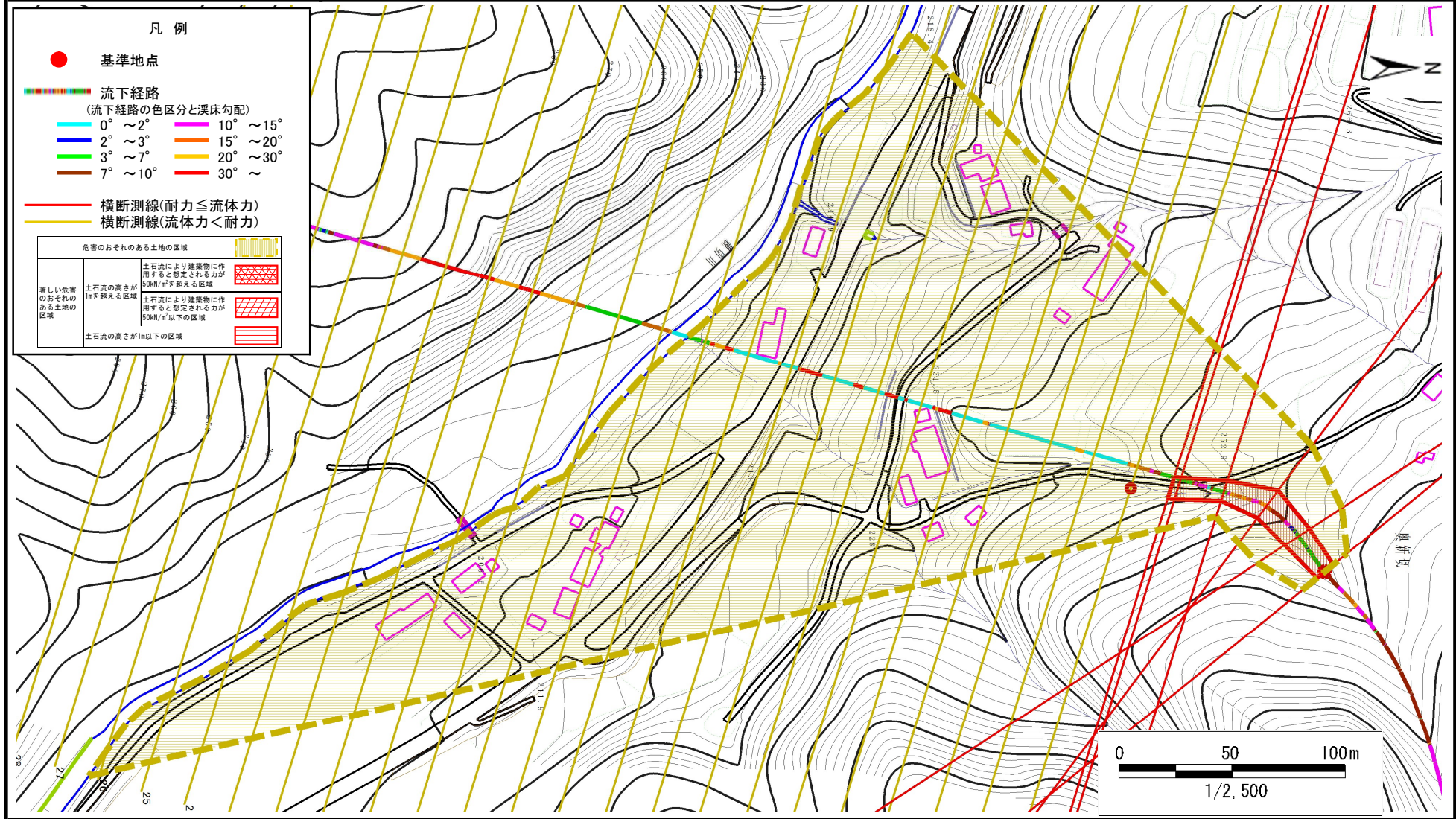
位置図(S=1:25,000)

土石流区域調査

様式3-1 危害のおそれのある土地、著しい危害のおそれのある土地の設定図

調査年度 平成29年度

溪流の位置 溪流番号 B147210 溪流名 奥新切の沢(2) 所在地 気仙郡住田町下有住字奥新切



土 石 流 区 域 調 書

様式3-2 建築物に作用すると想定される衝撃に関する事項

調査年度 平成29年度

渓流の位置	溪流番号	溪流名	所在地	調査年度
	B147210	奥新切の沢(2)	気仙郡住田町下有住字奥新切	平成29年度

横断測線番号	土石流の高さh(m)	土石流の流体力Fd(kN/m ²)	建築物の耐力P2(kN/m ²)	横断測線番号	土石流の高さh(m)	土石流の流体力Fd(kN/m ²)	建築物の耐力P2(kN/m ²)
No.0	0.92	33.73	8.19	No.27	0.00	0.00	0.00
No.1	0.69	21.26	10.34	No.28	0.00	0.00	0.00
No.2	0.60	16.42	11.69				
No.3	0.80	23.84	9.12				
No.4	0.75	20.46	9.69				
No.5	0.73	19.72	9.82				
No.6	0.48	11.21	14.10				
No.7	0.47	9.98	14.46				
No.8	0.46	9.19	14.68				
No.9	0.45	7.83	15.00				
No.10	0.45	6.76	15.19				
No.11	0.43	7.29	15.72				
No.12	0.41	8.17	16.56				
No.13	0.41	8.13	16.53				
No.14	0.40	8.35	16.73				
No.15	0.41	8.10	16.50				
No.16	0.40	8.45	16.83				
No.17	0.41	8.15	16.55				
No.18	0.43	7.43	15.86				
No.19	0.44	7.06	15.49				
No.20	0.46	4.06	14.89				
No.21	0.00	0.00	0.00				
No.22	0.00	0.00	0.00				
No.23	0.00	0.00	0.00				
No.24	0.00	0.00	0.00				
No.25	0.00	0.00	0.00				
No.26	0.00	0.00	0.00				