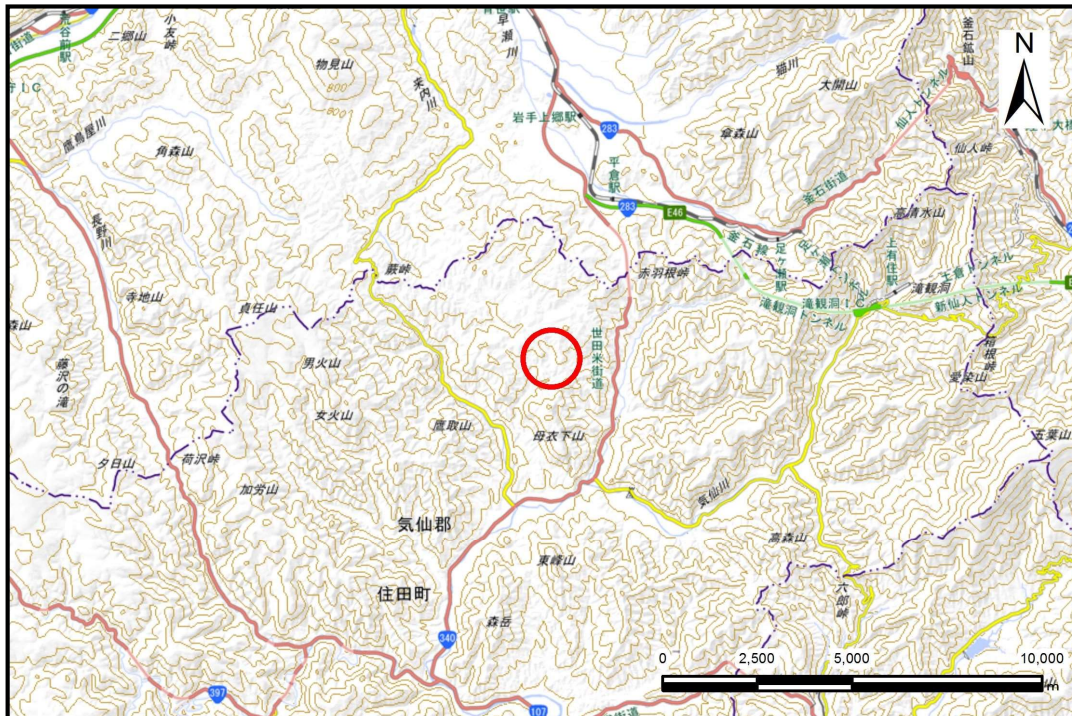


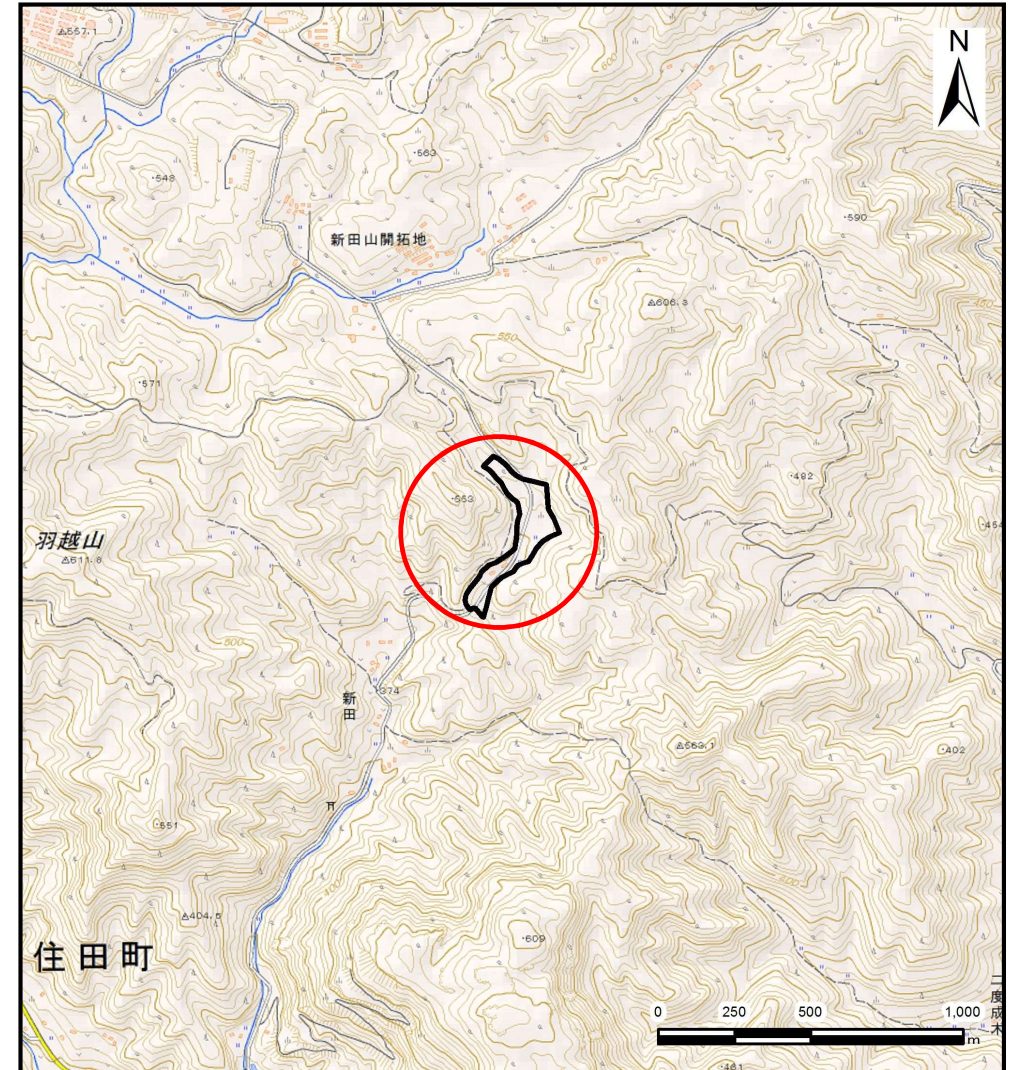
# 土砂災害防止に関する基礎調査(土石流)

表紙 位置,位置図

自然現象の種類	土石流
溪流番号	B147204-2
水系名	気仙川水系
河川名	新切川
溪流名	新田の沢(3)-2
所在地	気仙郡住田町上有住字新田
調査機関	沿岸広域振興局土木部大船渡土木センター



概況図(S=1:200,000)



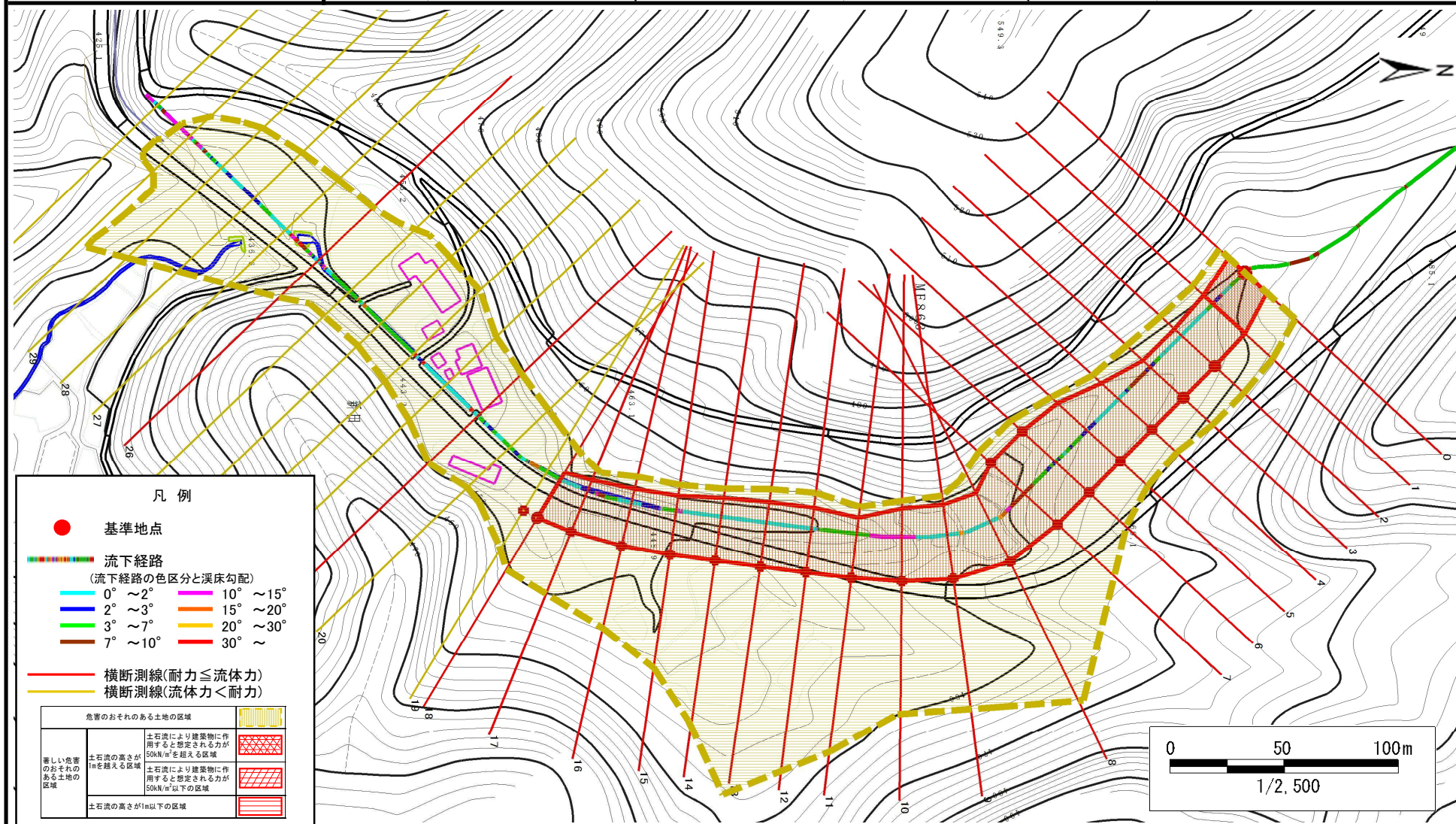
位置図(S=1:25,000)

# 土石流区域調査

様式3-1 危害のおそれのある土地、著しい危害のおそれのある土地の設定図

調査年度	平成29年度
所在地	気仙郡住田町上有住字新田

溪流の位置	溪流番号	B147204-2	溪流名	新田の沢(3)-2	所在地	気仙郡住田町上有住字新田
-------	------	-----------	-----	-----------	-----	--------------



# 土 石 流 区 域 調 査

様式3-2 建築物に作用すると想定される衝撃に関する事項

調査年度 平成29年度

渓流の位置	渓流番号	B147204-2	渓流名	新田の沢(3)-2	所在地	気仙郡住田町上有住字新田		
横断測線番号	土石流の高さh(m)	土石流の流体力Fd(kN/m <sup>2</sup> )	建築物の耐力P2(kN/m <sup>2</sup> )	横断測線番号	土石流の高さh(m)	土石流の流体力Fd(kN/m <sup>2</sup> )	建築物の耐力P2(kN/m <sup>2</sup> )	
No.0	1.23	19.60	6.54	No.27	1.07	6.04	7.25	
No.1	1.18	17.94	6.74	No.28	1.08	5.96	7.21	
No.2	0.89	11.03	8.35	No.29	1.10	5.79	7.13	
No.3	0.91	9.72	8.24	No.30	1.16	4.98	6.84	
No.4	0.91	9.75	8.25	No.31	1.59	2.32	5.53	
No.5	0.92	9.07	8.16					
No.6	0.92	8.96	8.15					
No.7	0.91	9.11	8.20					
No.8	0.89	9.69	8.41					
No.9	0.91	9.21	8.24					
No.10	0.92	8.91	8.14					
No.11	0.89	9.64	8.41					
No.12	0.87	9.93	8.51					
No.13	0.88	9.85	8.48					
No.14	0.90	9.33	8.29					
No.15	0.90	9.44	8.33					
No.16	0.90	9.41	8.32					
No.17	0.91	9.10	8.21					
No.18	0.94	8.02	8.01					
No.19	0.95	7.79	7.97					
No.20	0.97	7.19	7.85					
No.21	1.07	7.70	7.26					
No.22	1.07	6.26	7.28					
No.23	1.10	5.64	7.10					
No.24	1.07	5.96	7.24					
No.25	1.04	6.31	7.41					
No.26	1.34	9.39	6.16					