

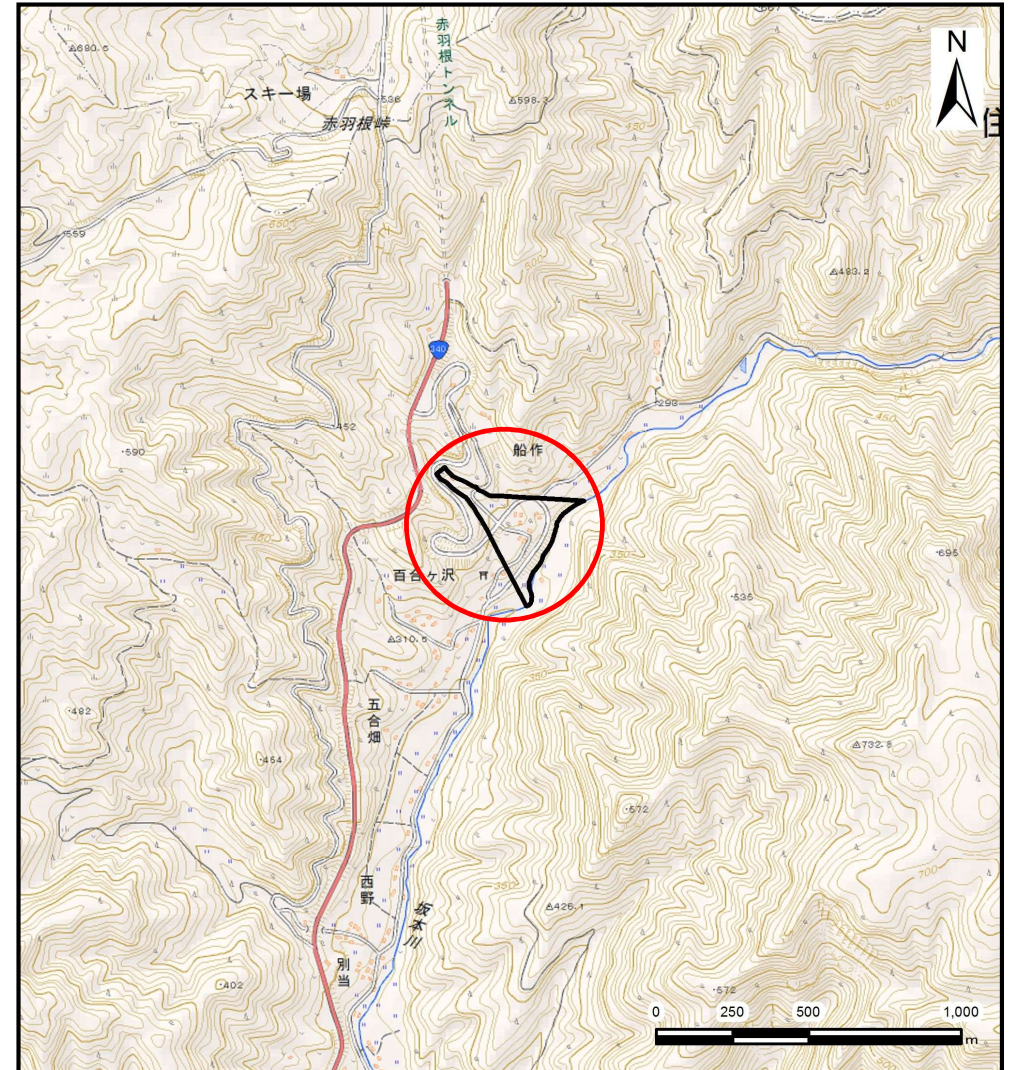
# 土砂災害防止に関する基礎調査(土石流)

表紙 位置,位置図

自然現象の種類	土石流
溪流番号	B147202
水系名	気仙川水系
河川名	坂本川
溪流名	百合ヶ沢(2)
所在地	気仙郡住田町上有住字船作
調査機関	沿岸広域振興局土木部大船渡土木センター



概況図(S=1:200,000)

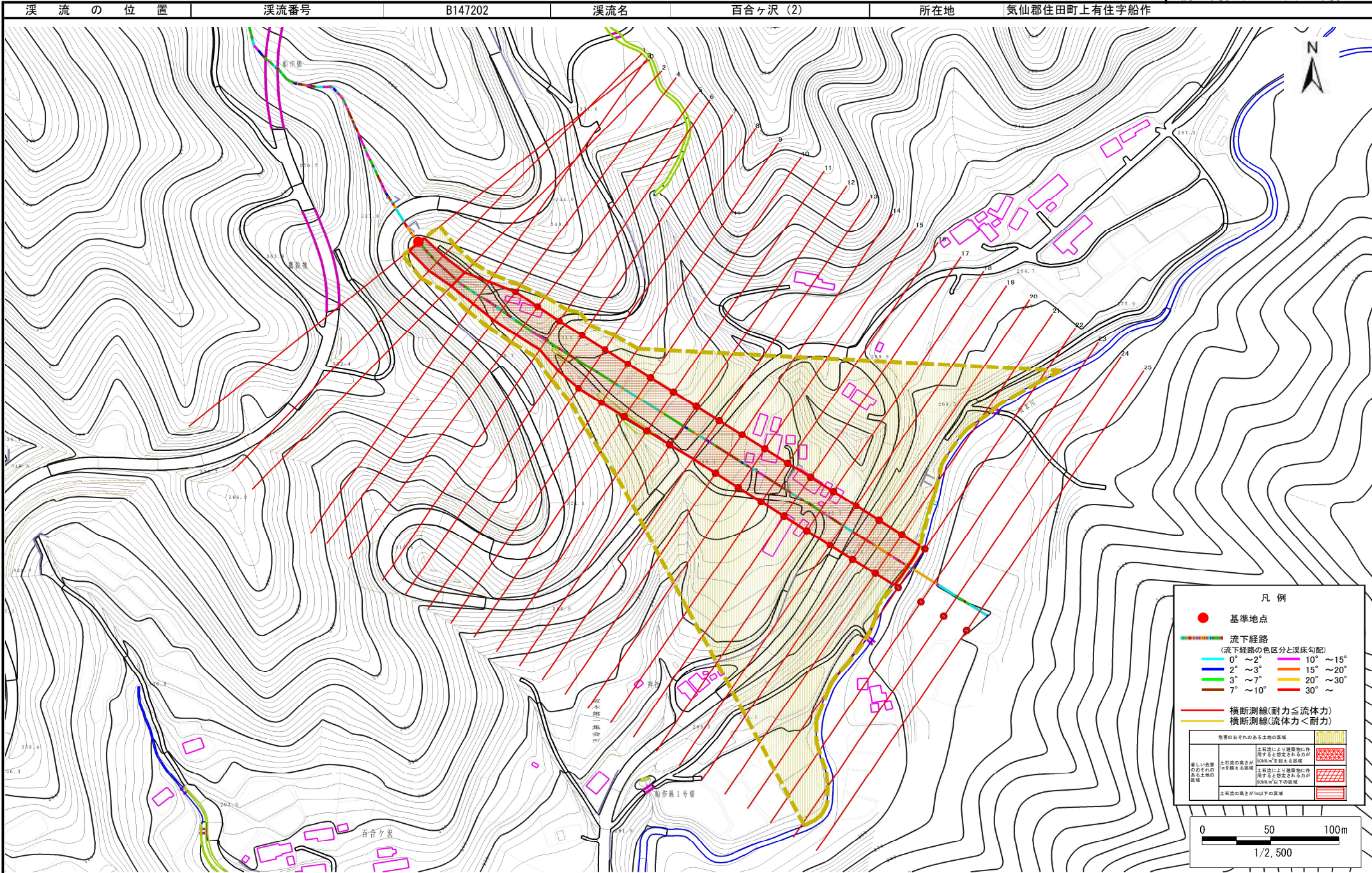


位置図(S=1:25,000)

# 土石流区域調査

様式3-1 危害のおそれのある土地、著しい危害のおそれのある土地の設定図

調査年度 平成29年度



## 土 石 流 区 域 調 査

様式3-2 建築物に作用すると想定される衝撃に関する事項

調査年度 平成29年度

渓流の位置	溪流番号	溪流名	所在地				
	B147202		百合ヶ沢(2)				気仙郡住田町上住字船作
横断測線番号	土石流の高さh(m)	土石流の流体力Fd(kN/m <sup>2</sup> )	建築物の耐力P2(kN/m <sup>2</sup> )	横断測線番号	土石流の高さh(m)	土石流の流体力Fd(kN/m <sup>2</sup> )	建築物の耐力P2(kN/m <sup>2</sup> )
No.0	1.27	27.18	6.40				
No.1	1.21	26.37	6.60				
No.2	1.26	29.19	6.45				
No.3	1.00	21.02	7.61				
No.4	0.73	13.51	9.84				
No.5	0.74	12.44	9.79				
No.6	0.74	12.13	9.80				
No.7	0.74	11.58	9.80				
No.8	0.73	11.79	9.88				
No.9	0.68	13.60	10.50				
No.10	0.74	10.73	9.80				
No.11	0.74	10.32	9.79				
No.12	0.74	10.31	9.79				
No.13	0.73	10.60	9.90				
No.14	0.74	10.26	9.79				
No.15	0.73	10.41	9.85				
No.16	0.74	10.24	9.79				
No.17	0.72	10.68	9.96				
No.18	0.73	10.46	9.87				
No.19	0.71	11.17	10.15				
No.20	0.67	12.25	10.57				
No.21	0.62	14.29	11.30				
No.22	0.61	14.81	11.48				
No.23	0.68	11.96	10.46				
No.24	0.70	11.27	10.19				
No.25	0.72	10.77	10.00				