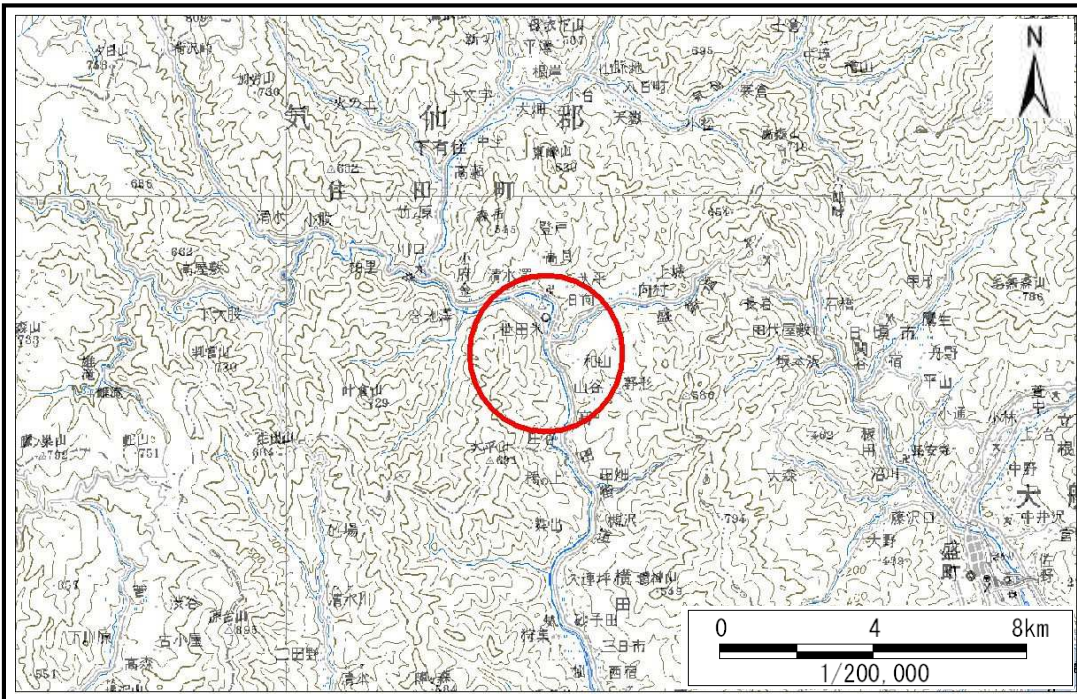


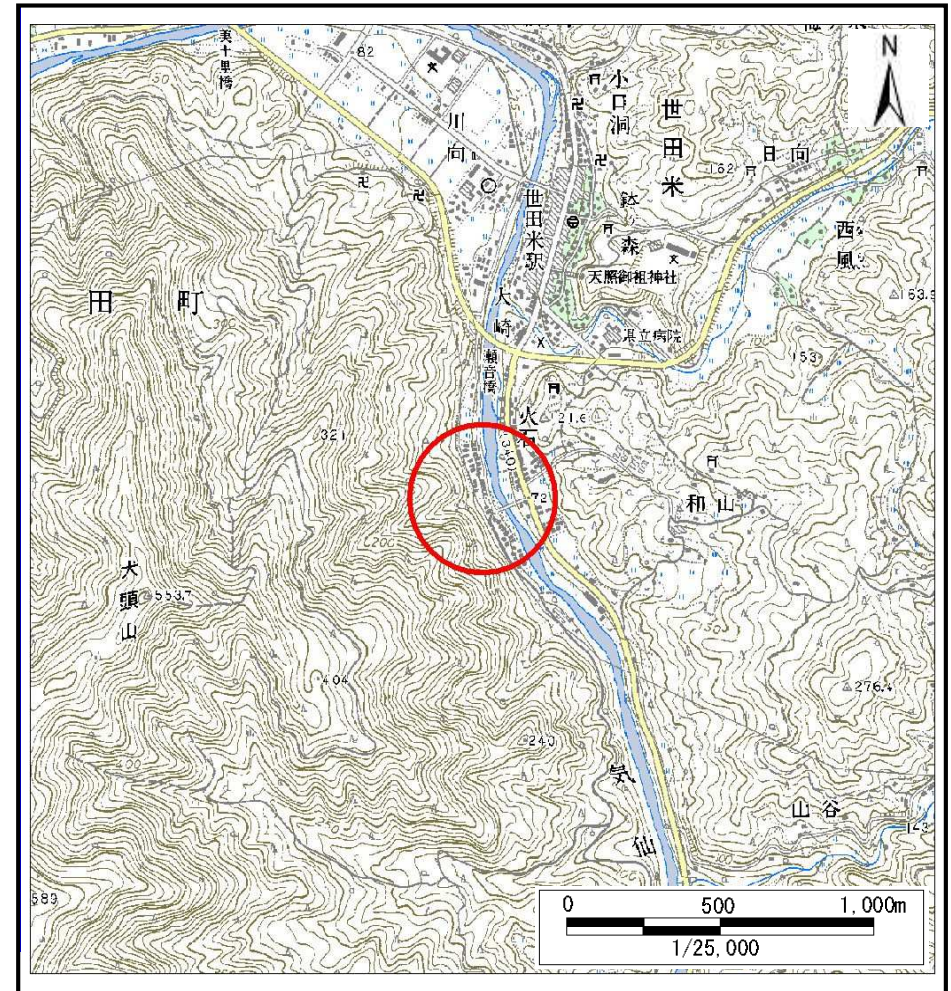
土砂災害防止に関する基礎調査(土石流)

表紙 位置,位置図

自然現象の種類	土石流
溪流番号	A157107
水系名	気仙川
河川名	気仙川
溪流名	川向の沢(3)
所在	住田町世田米字川向
調査機関	沿岸広域振興局土木部大船渡土木センター



位置図(S=1:200,000)



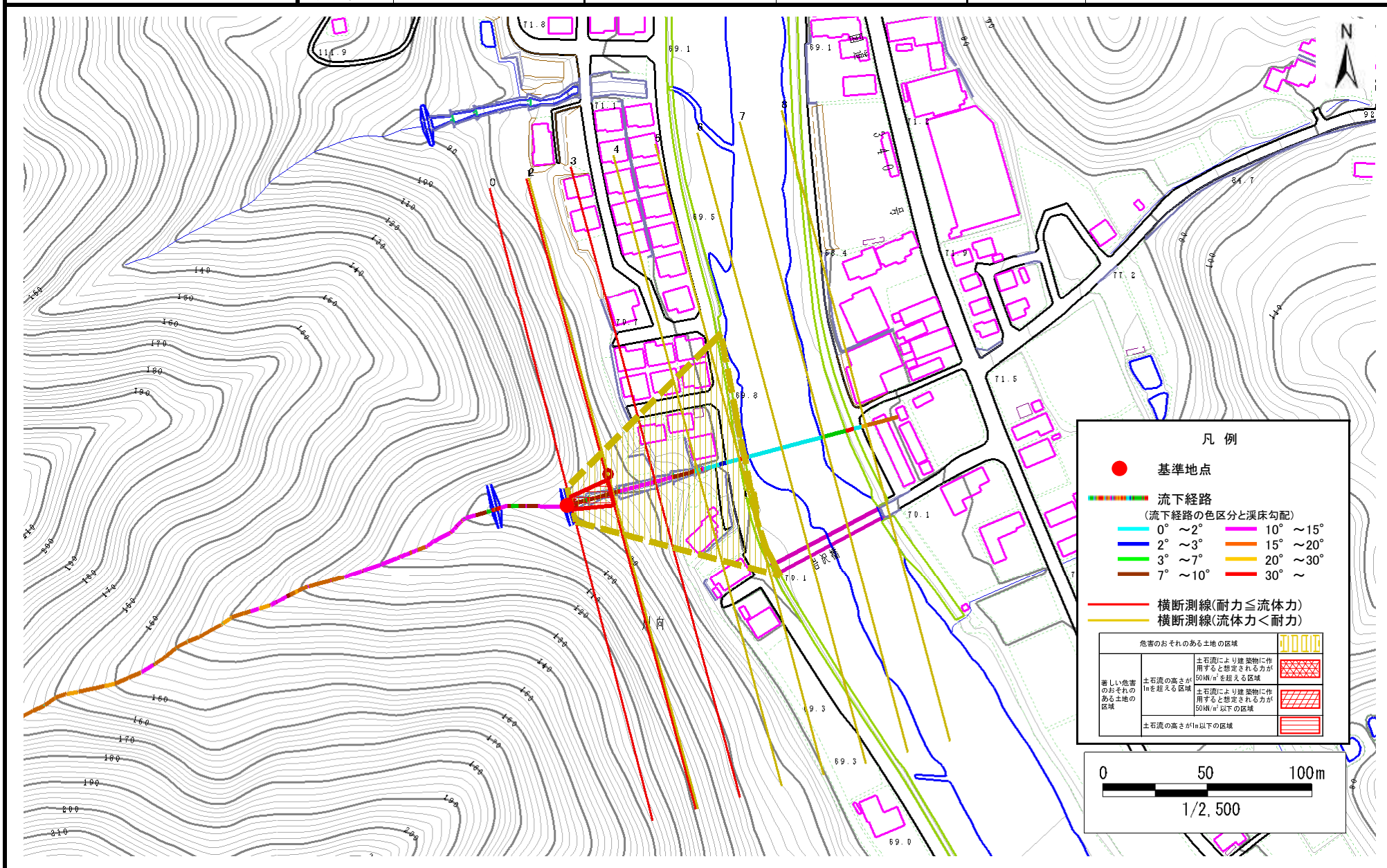
概況図(S=1:25,000)

土石流区域調査

様式3-1 危害のおそれのある土地、著しい危害のおそれのある土地の設定図

調査年度 平成22年度

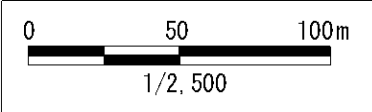
溪流の位置 溪流番号 A157107 溪流名 川向の沢(3) 所在地 住田町世田米字川向



凡例

- 基準地点
- 流下経路 (流下経路の色区分と溪床勾配)
 - 0° ~ 2°
 - 2° ~ 3°
 - 3° ~ 7°
 - 7° ~ 10°
 - 10° ~ 15°
 - 15° ~ 20°
 - 20° ~ 30°
 - 30° ~
- 横断測線(耐力 ≤ 流体力)
- 横断測線(流体力 < 耐力)

危害のおそれのある土地の区域		
著しい危害のおそれのある土地の区域	土石流の高さ h を超える区域	
	土石流により建築物に作用する想定される力が $50kN/m^2$ を超える区域	
	土石流により建築物に作用する想定される力が $50kN/m^2$ 以下の区域	
	土石流の高さが h 以下の区域	



土石流区域調書

様式3-2 建築物に作用すると想定される衝撃に関する事項

調査年度	平成22年度
------	--------

渓流の位置	渓流番号	渓流名	所在地	調査年度			
	A157107	川向の沢(3)	住田町世田米字川向	平成22年度			
横断測線番号	土石流の高さh(m)	土石流の流体力Fd(kN/m ²)	建築物の耐力P2(kN/m2)	横断測線番号	土石流の高さh(m)	土石流の流体力Fd(kN/m ²)	建築物の耐力P2(kN/m2)
No.0	1.01	52.68	7.57				
No.1	0.51	20.07	13.43				
No.2	0.40	14.45	16.76				
No.3	0.93	43.64	8.10				
No.4	0.39	14.42	17.07				
No.5	0.29	8.13	22.53				
No.6	0.28	7.83	22.92				
No.7	0.25	5.62	26.28				
No.8	0.21	3.36	30.37				