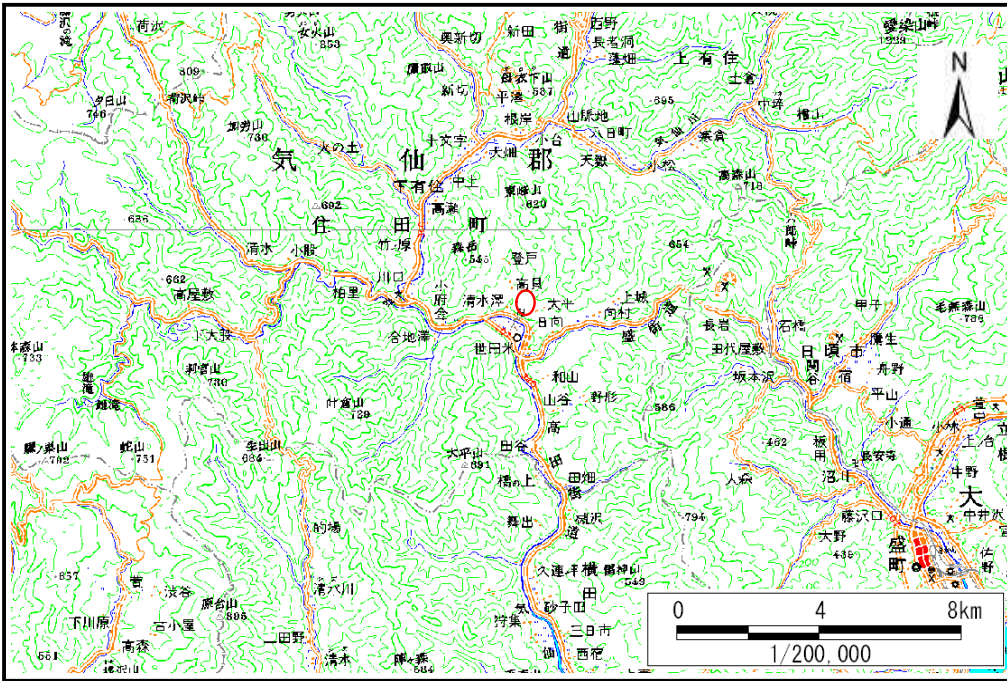


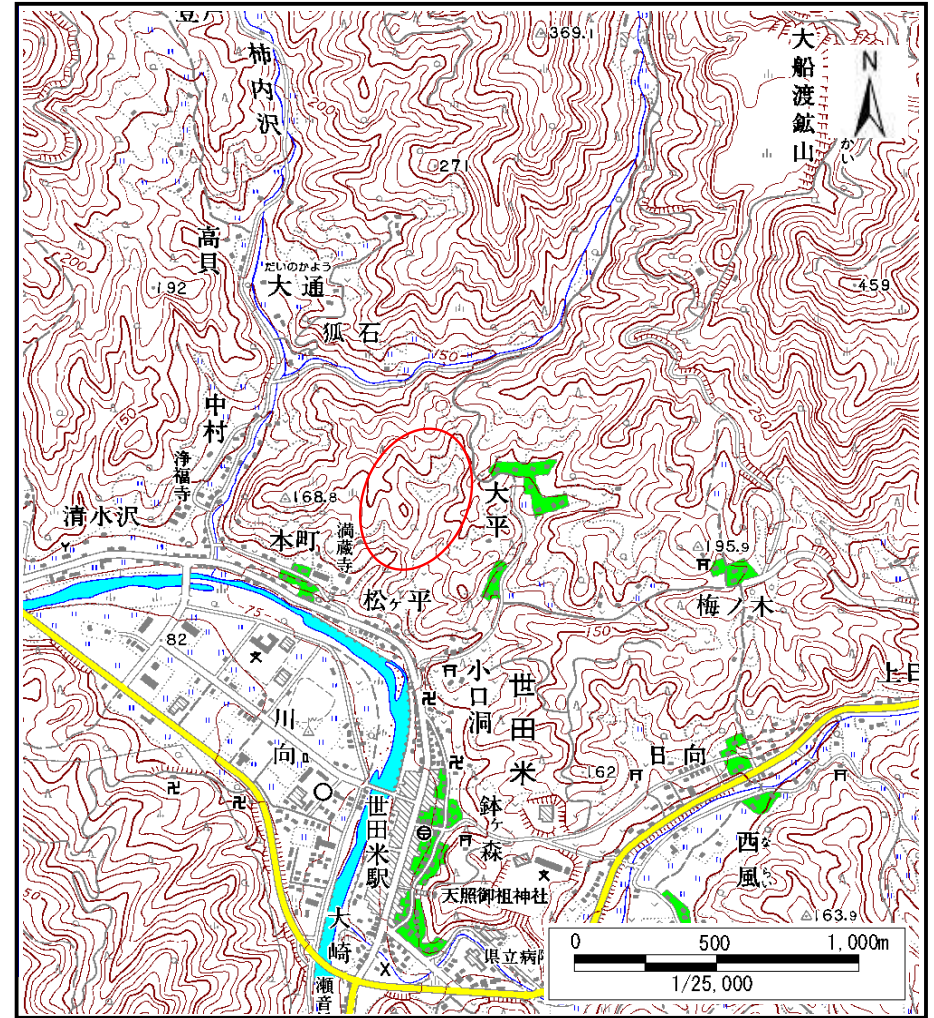
土砂災害防止に関する基礎調査(土石流)

表紙 位置,位置図

自然現象の種類	土石流
溪流番号	A157104
水系名	気仙川
河川名	気仙川
溪流名	松ヶ平の沢
所在地	岩手県気仙郡住田町世田米字松ヶ平
調査機関	岩手県大船渡地方振興局



位置図(S=1:200,000)



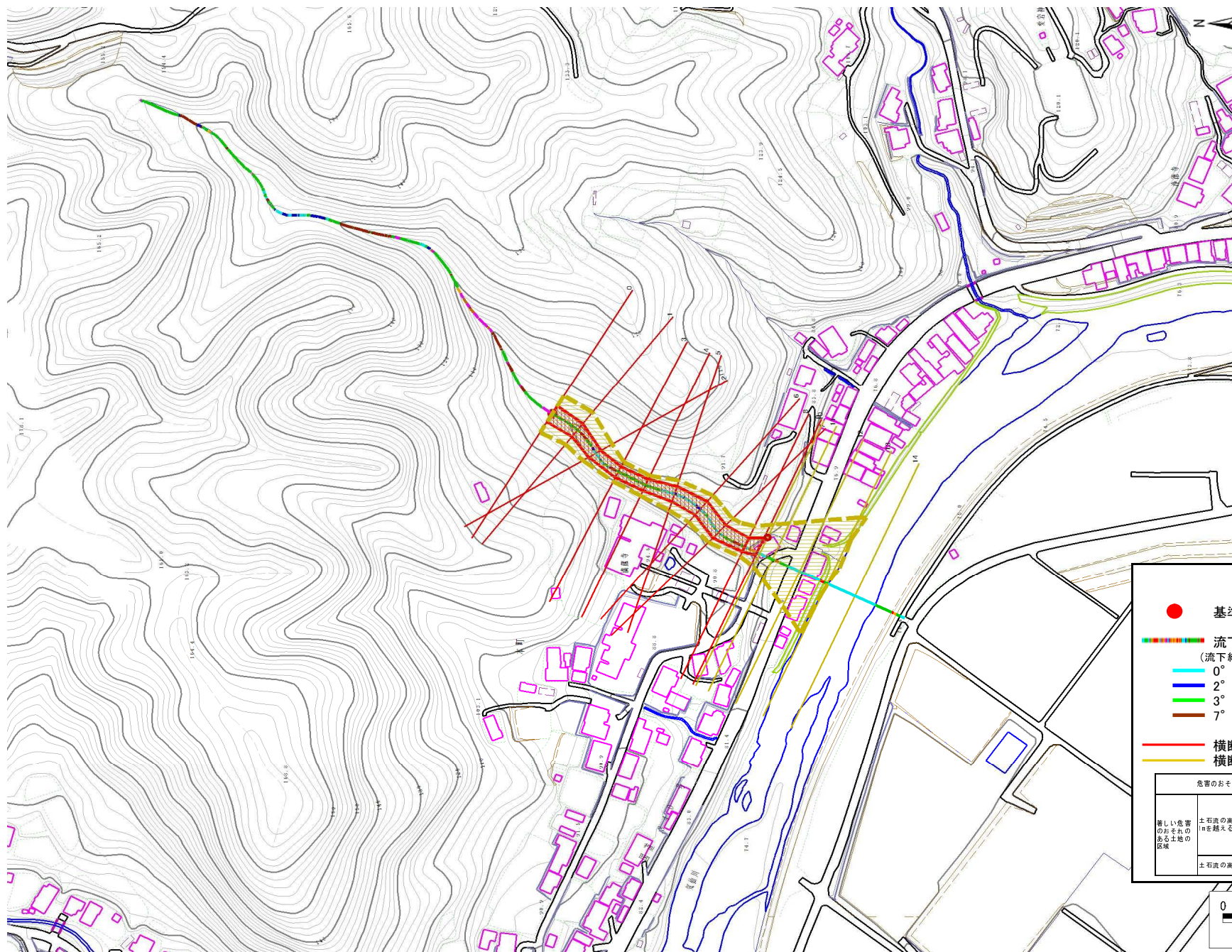
位置図(S=1:25,000)

土石流区域調書

様式3-1 危害のおそれのある土地、著しい危害のおそれのある土地の設定図(全体図)

調査年度 平成19年度

溪流の位置 溪流番号 A157104 溪流名 松ヶ平の沢 所在地 岩手県気仙郡住田町世田米字松ヶ平

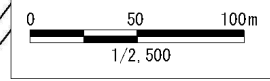


凡例

- 基準地点
- 流下経路
(流下経路の色区分と渓床勾配)

0° ~ 2°	10° ~ 15°
2° ~ 3°	15° ~ 20°
3° ~ 7°	20° ~ 30°
7° ~ 10°	30° ~
- 横断測線(耐力 ≤ 流体力)
- 横断測線(流体力 < 耐力)

危害のおそれのある土地の区域		図例
著しい危害のおそれのある土地の区域	土石流の高さが10mを超える区域 土石流により建築物に作用すると想定される力が50kN/m ² を超える区域	[斜線パターン]
	土石流により建築物に作用すると想定される力が50kN/m ² 以下の区域	[斜線パターン]
土石流の高さが10m以下の区域		[斜線パターン]



土 石 流 区 域 調 査

様式3-2 建築物に作用すると想定される衝撃に関する事項

調査年度 平成19年度

溪流の位置	溪流番号	A157104	溪流名	松ヶ平の沢	所在地	岩手県気仙郡住田町世田米字松ヶ平
-------	------	---------	-----	-------	-----	------------------

横断測線番号	土石流の高さh(m)	土石流の流体力Fd(kN/m ²)	建築物の耐力P2(kN/m ²)	横断測線番号	土石流の高さh(m)	土石流の流体力Fd(kN/m ²)	建築物の耐力P2(kN/m ²)
No.0	1.006882000	21.36055000	7.632882000				
No.1	1.072521000	22.33830000	7.269634000				
No.2	1.221466000	25.30880000	6.600313000				
No.3	1.304986000	27.95223000	6.298024000				
No.4	1.266164000	25.99908000	6.432980000				
No.5	1.108548000	19.27926000	7.089793000				
No.6	1.029368000	13.67885000	7.502876000				
No.7	1.055770000	11.57716000	7.357749000				
No.8	1.180159000	12.75089000	6.767489000				
No.9	1.005627000	10.90274000	7.640323000				
No.10	0.694370000	6.55233000	10.363080000				
No.11	0.706383000	6.22264800	10.211850000				
No.12	0.712593000	5.94091500	10.135730000				
No.13	0.678301000	6.55678700	10.573950000				
No.14	0.701689000	6.12698000	10.270310000				

岩手県