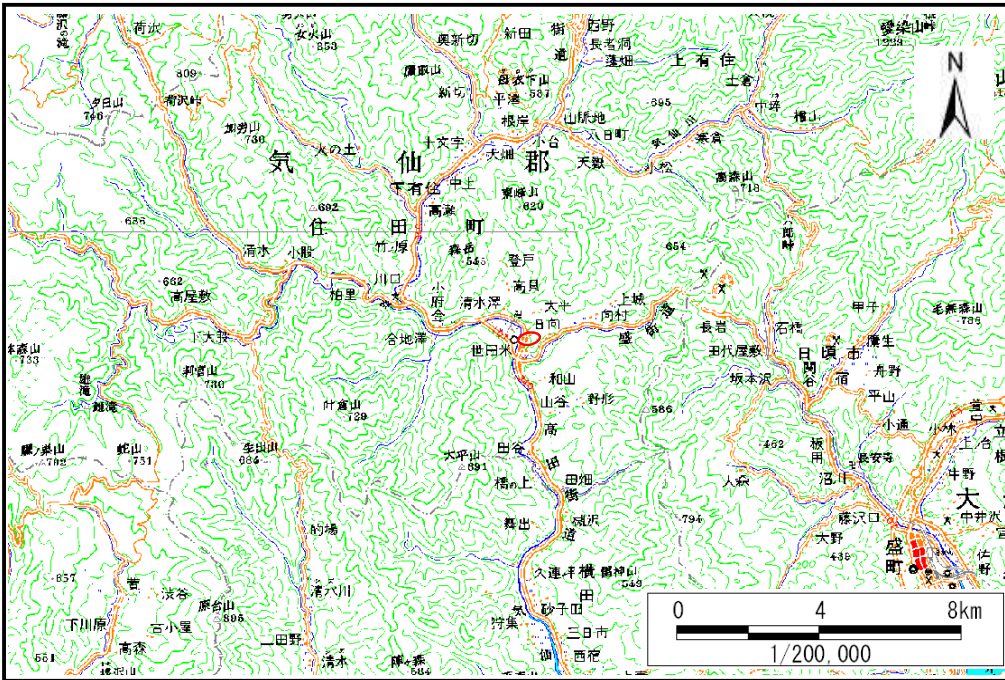


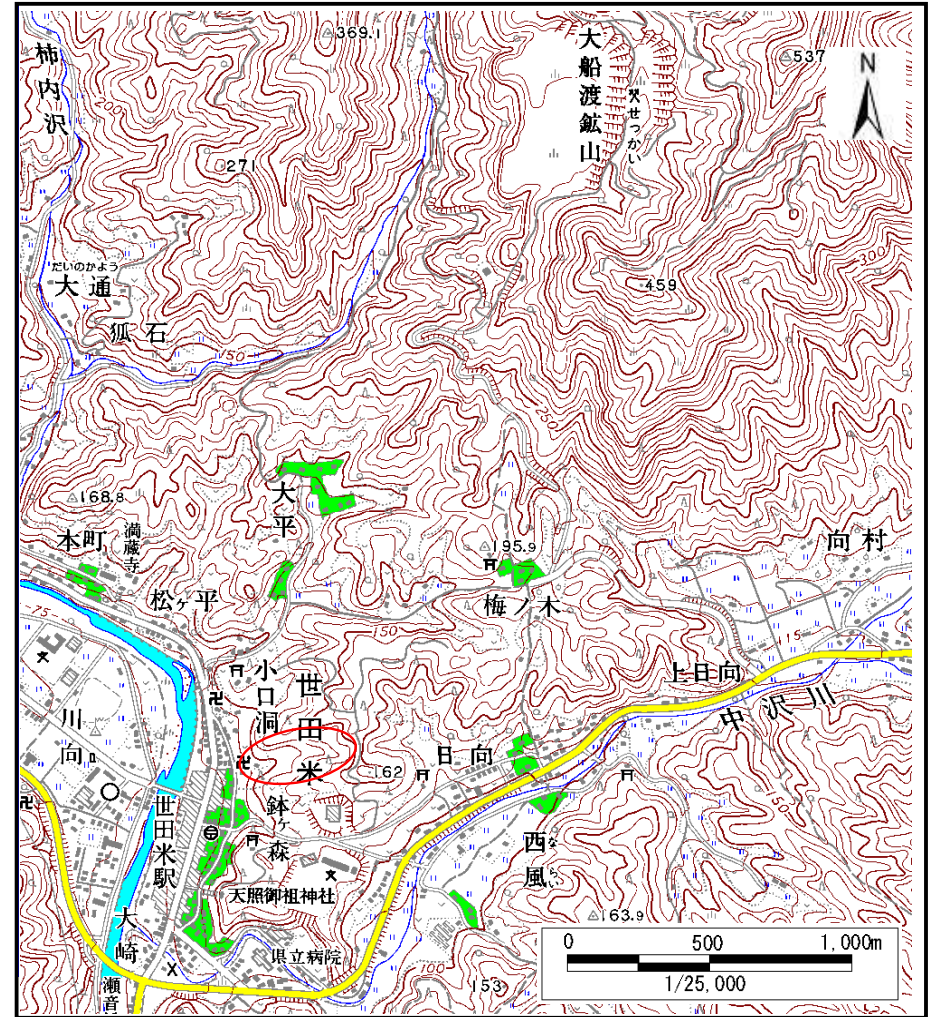
土砂災害防止に関する基礎調査(土石流)

表紙 位置,位置図

自然現象の種類	土石流
溪流番号	A157102
水系名	気仙川
河川名	気仙川
溪流名	鉢ヶ森の沢
所在地	岩手県気仙郡住田町世田米字鉢ヶ森
調査機関	岩手県大船渡地方振興局



位置図(S=1:200,000)



位置図(S=1:25,000)

土石流区域調書

様式3-1 危害のおそれのある土地、著しい危害のおそれのある土地の設定図(全体図)

調査年度

平成19年度

溪流の位置

溪流番号

A157102

溪流名

鉢ヶ森の沢

所在地

岩手県気仙郡住田町世田米字鉢ヶ森



