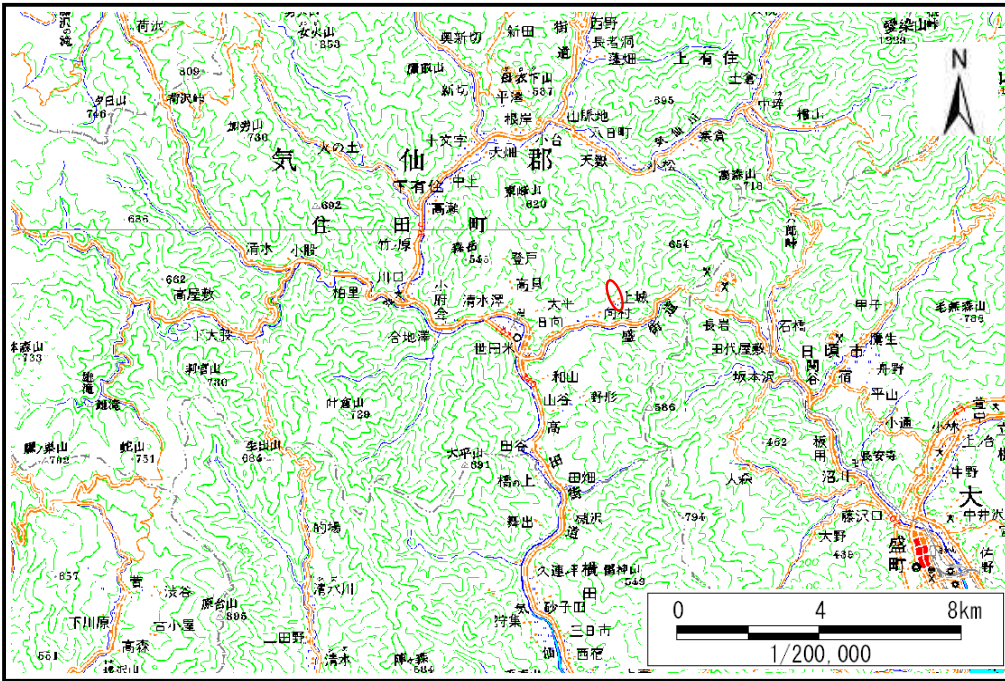


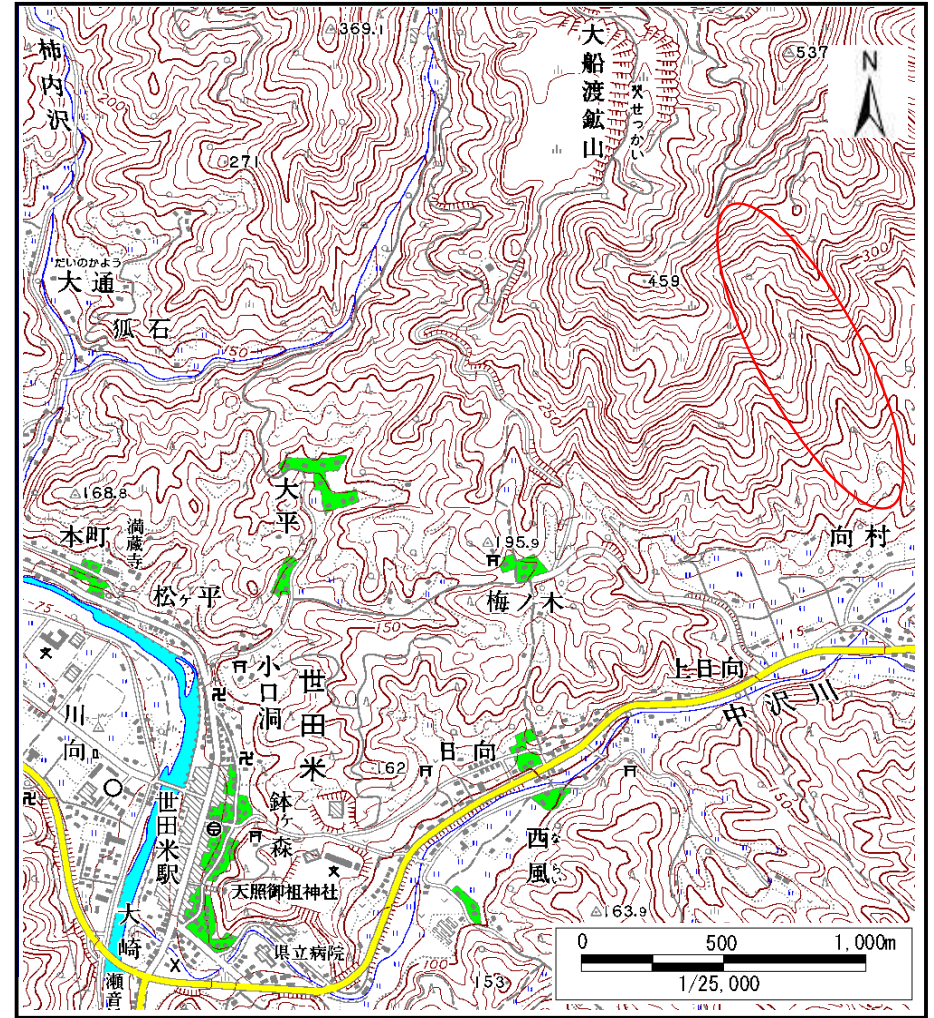
土砂災害防止に関する基礎調査(土石流)

表紙 位置,位置図

自然現象の種類	土石流
溪流番号	A157021
水系名	気仙川
河川名	気仙川
溪流名	キ沢
所在地	岩手県気仙郡住田町世田米字向村
調査機関	岩手県大船渡地方振興局



位置図(S=1:200,000)



位置図(S=1:25,000)

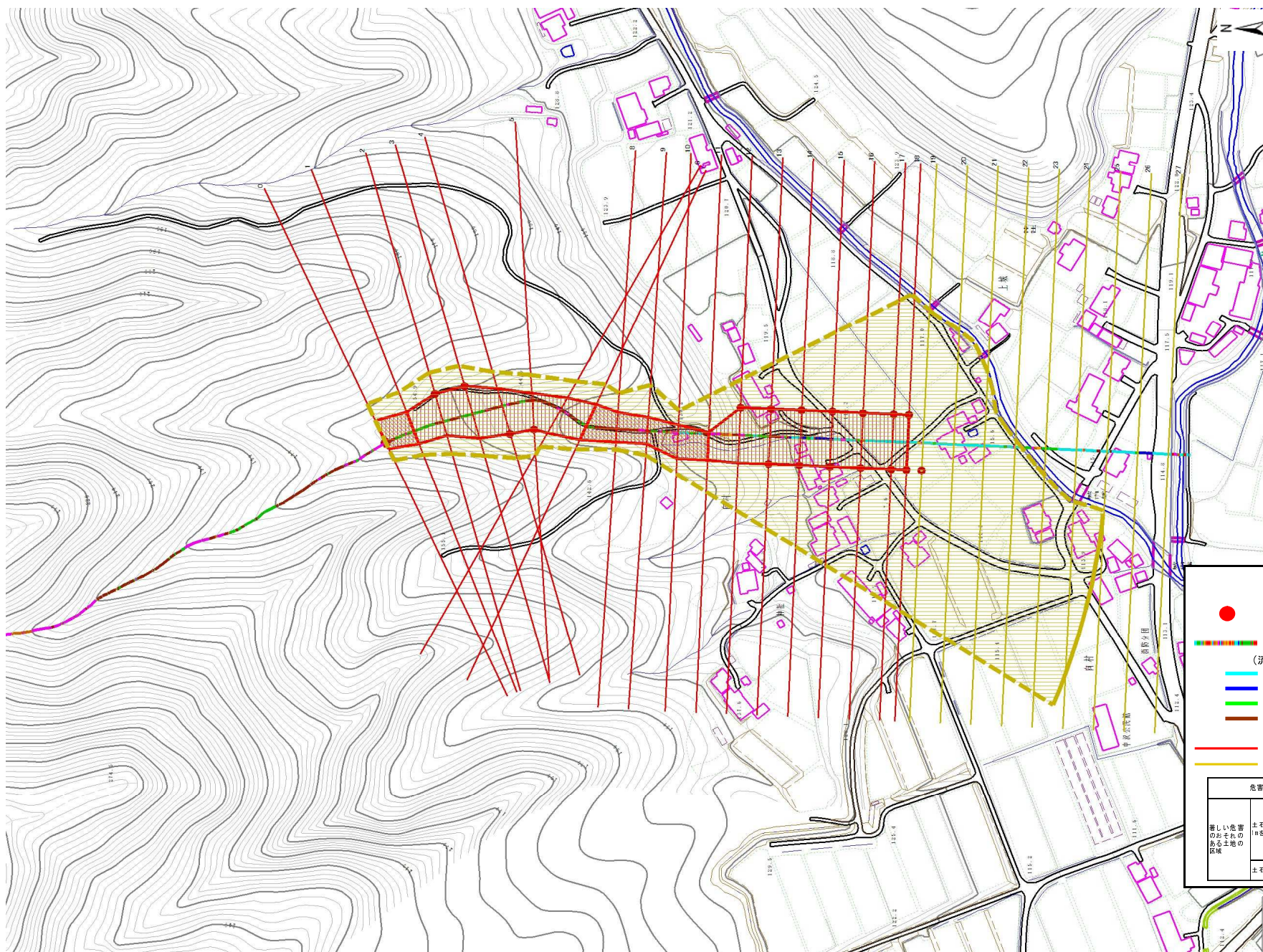
土石流区域調書

様式3-1 危害のおそれのある土地、著しい危害のおそれのある土地の設定図(全体図)

調査年度

平成19年度

溪流の位置 溪流番号 A157021 溪流名 千次 所在地 岩手県気仙郡住田町世田米字向村

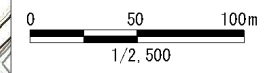


凡例

- 基準地点
- 流下経路
(流下経路の色区分と渓床勾配)

0° ~ 2°	10° ~ 15°
2° ~ 3°	15° ~ 20°
3° ~ 7°	20° ~ 30°
7° ~ 10°	30° ~
- 横断測線(耐力 ≤ 流体力)
- 横断測線(流体力 < 耐力)

危害のおそれのある土地の区域		
著しい危害のおそれのある土地の区域	土石流の高さが10mを超える区域	
	土石流により建築物に作用すると想定される力が50kN/m ² を超える区域	
土石流の高さが10m以下の区域	土石流により建築物に作用すると想定される力が50kN/m ² 以下の区域	
	土石流の高さが10m以下の区域	



土石流区域調査

様式3-2 建築物に作用すると想定される衝撃に関する事項

調査年度	平成19年度
所在地	岩手県気仙郡住田町世田米字向村

溪流の位置	溪流番号	A157021	溪流名	キ沢	所在地	岩手県気仙郡住田町世田米字向村
-------	------	---------	-----	----	-----	-----------------

横断測線番号	土石流の高さh(m)	土石流の流体力Fd(kN/m ²)	建築物の耐力P2(kN/m ²)	横断測線番号	土石流の高さh(m)	土石流の流体力Fd(kN/m ²)	建築物の耐力P2(kN/m ²)
No.0	1.124964000	28.30431000	7.011961000				
No.1	1.051963000	25.13112000	7.378198000				
No.2	0.760944000	15.76139000	9.586533000				
No.3	0.756993000	15.09408000	9.628699000				
No.4	0.752967000	14.31574000	9.672149000				
No.5	0.749069000	14.46511000	9.714666000				
No.6	0.928833000	19.54532000	8.136017000				
No.7	0.950707000	20.15302000	7.986215000				
No.8	1.116494000	24.42603000	7.051810000				
No.9	1.187579000	26.71501000	6.736516000				
No.10	1.035589000	21.17837000	7.467968000				
No.11	1.158763000	23.38136000	6.859241000				
No.12	0.756310000	14.02835000	9.636036000				
No.13	0.762956000	13.78502000	9.565225000				
No.14	0.768986000	13.56969000	9.502066000				
No.15	0.767246000	12.36568000	9.520187000				
No.16	0.767204000	11.53429000	9.520627000				
No.17	0.770910000	10.16905000	9.482130000				
No.18	0.774689000	9.53182000	9.443260000				
No.19	0.775764000	9.38761000	9.432281000				
No.20	0.794164000	7.81468100	9.249016000				
No.21	0.822152000	6.52252100	8.986490000				
No.22	0.832719000	6.17004000	8.892122000				
No.23	0.898860000	4.68384700	8.353714000				
No.24	0.928930000	4.23304900	8.135332000				
No.25	1.072684000	2.87884700	7.268790000				
No.26	1.145279000	2.45869100	6.918992000				