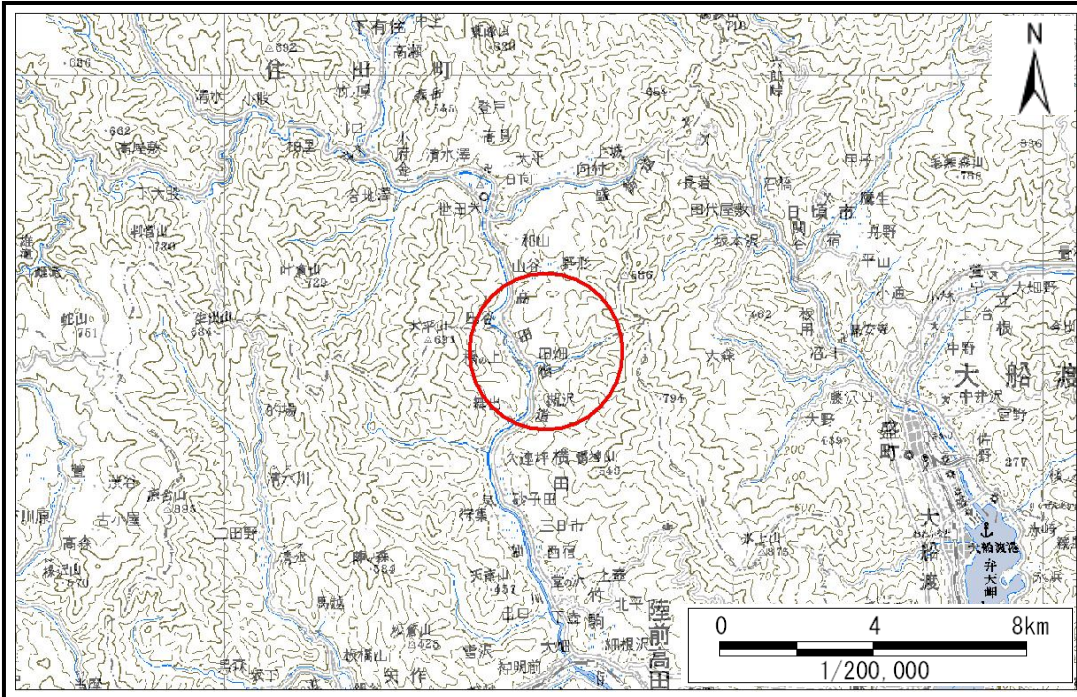


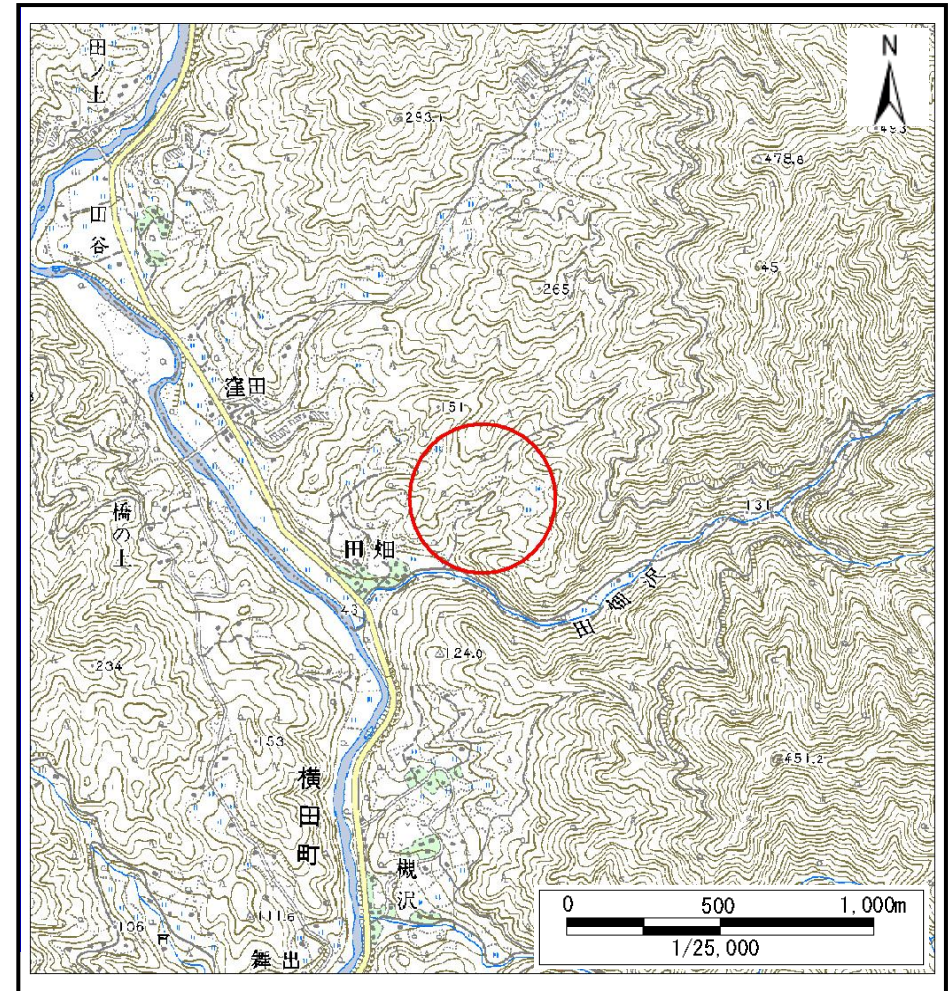
土砂災害防止に関する基礎調査(土石流)

表紙 位置,位置図

自然現象の種類	土石流
溪流番号	A157020
水系名	気仙川
河川名	気仙川
溪流名	シナビ沢
所在	気仙郡住田町世田米田畑
調査機関	大船渡地方振興局



位置図(S=1:200,000)



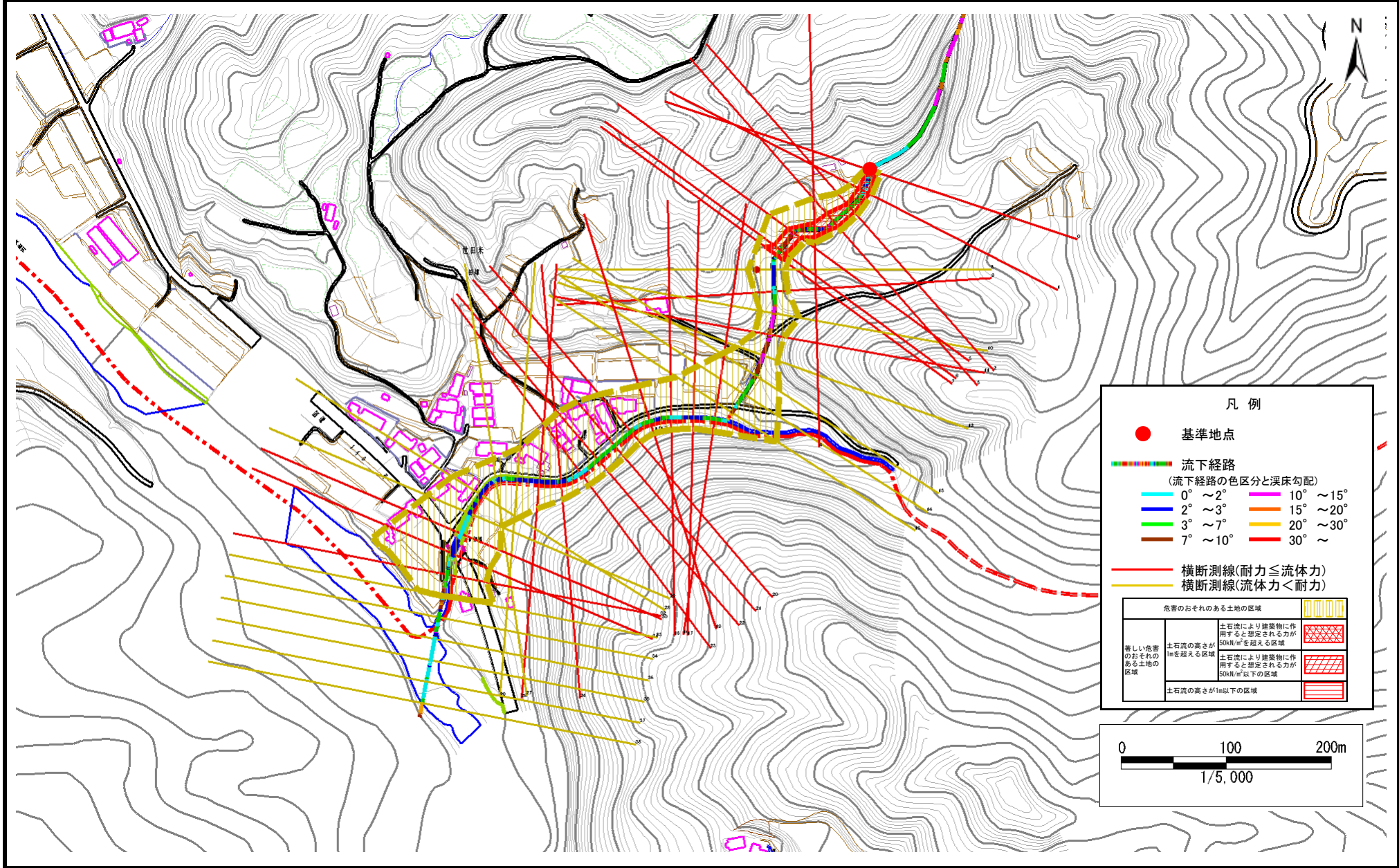
概況図(S=1:25,000)

土石流区域調査

様式3-1 危害のおそれのある土地、著しい危害のおそれのある土地の設定図(1/3)

調査年度 平成20年度

溪流の位置 溪流番号 A157020 溪流名 シナビ沢 所在地 気仙郡住田町世田米田畑

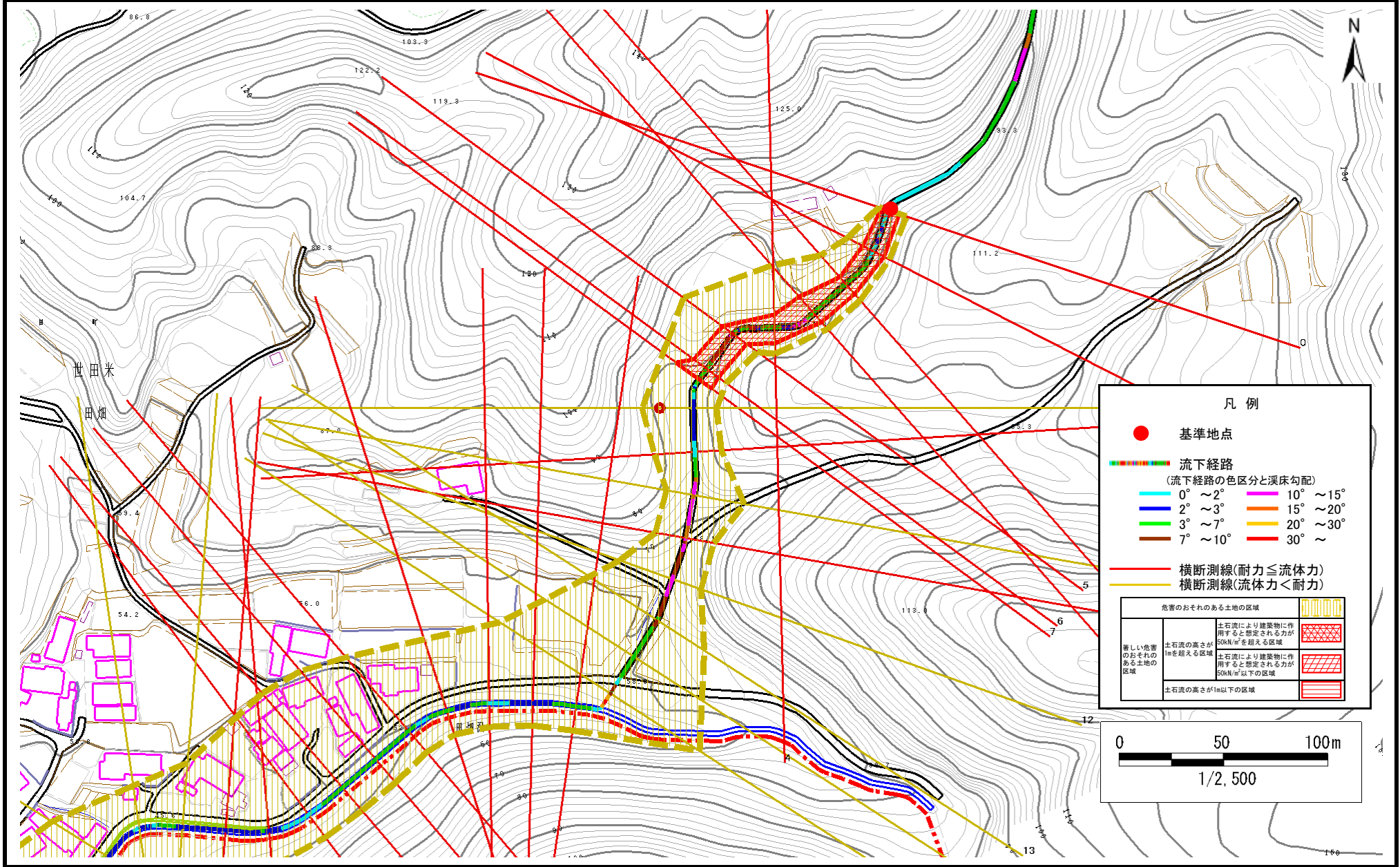


土石流区域調査

様式3-1 危害のおそれのある土地、著しい危害のおそれのある土地の設定図(2/3)

調査年度 平成20年度

溪流の位置 溪流番号 A157020 溪流名 シナビ沢 所在地 気仙郡住田町世田米田畑

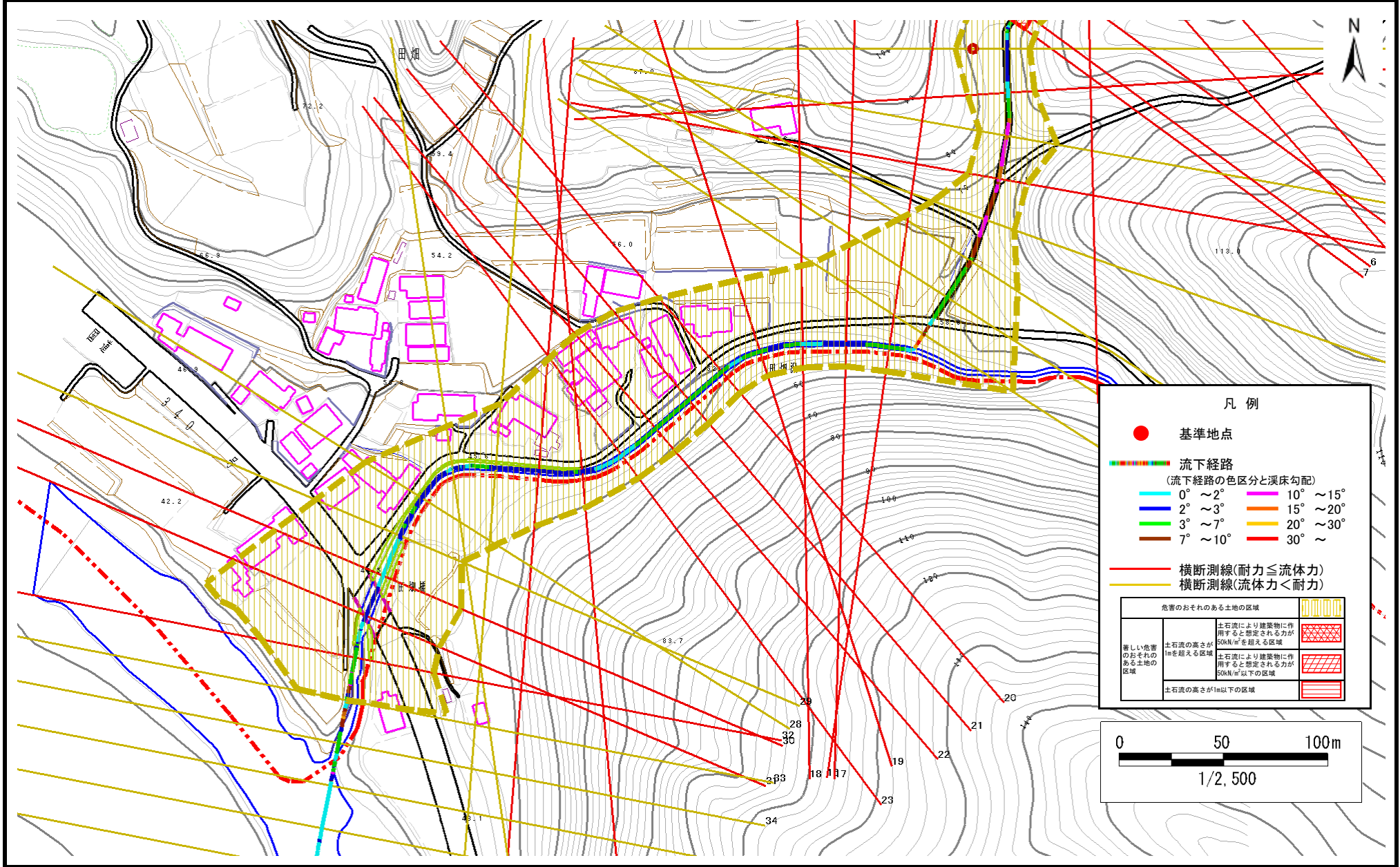


土石流区域調査

様式3-1 危害のおそれのある土地、著しい危害のおそれのある土地の設定図(3/3)

調査年度 平成20年度

溪流の位置 溪流番号 A157020 溪流名 シナビ沢 所在地 気仙郡住田町世田米田畑

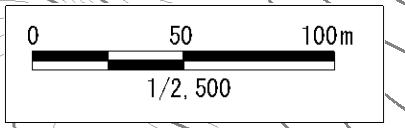


凡例

- 基準地点
- 流下経路
(流下経路の色区分と渓床勾配)

0° ~ 2°	10° ~ 15°
2° ~ 3°	15° ~ 20°
3° ~ 7°	20° ~ 30°
7° ~ 10°	30° ~
- 横断測線(耐力 ≤ 流体力)
- 横断測線(流体力 < 耐力)

危害のおそれのある土地の区域		凡例
著しい危害のおそれのある土地の区域	土石流により建築物に作用すると想定される力が50kN/m ² を超える区域	[Red cross-hatch pattern]
	土石流の高さが1mを超える区域	[Blue cross-hatch pattern]
	土石流により建築物に作用すると想定される力が50kN/m ² 以下の区域	[Green cross-hatch pattern]
	土石流の高さが1m以下の区域	[Yellow cross-hatch pattern]



土石流区域調査

様式3-2 建築物に作用すると想定される衝撃に関する事項

							調査年度	平成20年度
溪流の位置	溪流番号	A157020		溪流名	シナビ沢	所在地	気仙郡住田町世田米田畑	
横断測線番号	土石流の高さh(m)	土石流の流体力Fd(kN/m ²)	建築物の耐力P2(kN/m ²)	横断測線番号	土石流の高さh(m)	土石流の流体力Fd(kN/m ²)	建築物の耐力P2(kN/m ²)	
No.0	1.71	48.21	5.29	No.27	0.90	5.24	8.28	
No.1	1.44	35.14	5.87	No.28	0.90	5.26	8.29	
No.2	1.49	30.11	5.74	No.29	0.90	5.27	8.30	
No.3	1.16	17.50	6.82	No.30	1.82	12.32	5.12	
No.4	1.31	18.13	6.27	No.31	1.63	9.66	5.44	
No.5	1.26	15.47	6.42	No.32	1.72	9.31	5.28	
No.6	1.27	15.21	6.41	No.33	1.08	3.39	7.21	
No.7	1.01	11.30	7.59	No.34	0.97	4.20	7.83	
No.8	0.79	7.84	9.19	No.35	0.95	4.37	7.95	
No.9	1.17	11.84	6.77	No.36	0.96	4.30	7.90	
No.10	0.77	8.06	9.43	No.37	0.98	4.12	7.77	
No.11	1.10	16.54	7.09	No.38	1.00	3.98	7.67	
No.12	0.69	10.05	10.35					
No.13	0.67	10.50	10.55					
No.14	0.68	10.41	10.51					
No.15	0.68	10.25	10.44					
No.16	1.19	23.71	6.69					
No.17	1.24	23.63	6.49					
No.18	1.28	24.13	6.36					
No.19	1.31	24.92	6.27					
No.20	1.30	22.73	6.29					
No.21	1.15	16.13	6.86					
No.22	1.30	16.79	6.29					
No.23	1.45	16.83	5.86					
No.24	1.47	15.74	5.81					
No.25	1.24	11.88	6.49					
No.26	0.89	5.42	8.34					