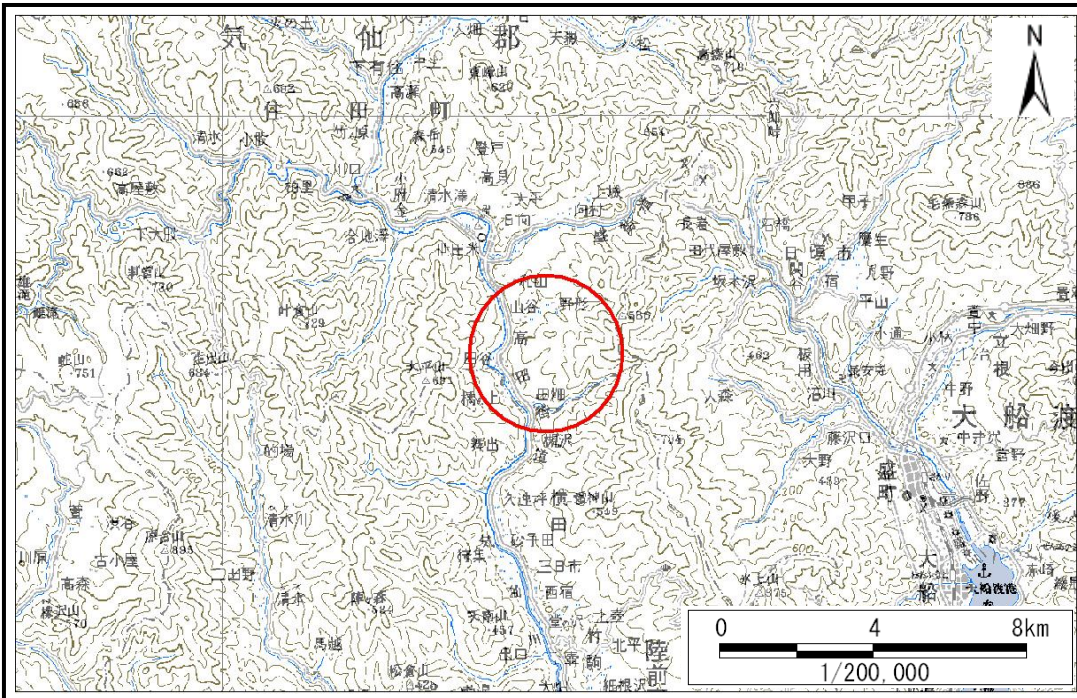


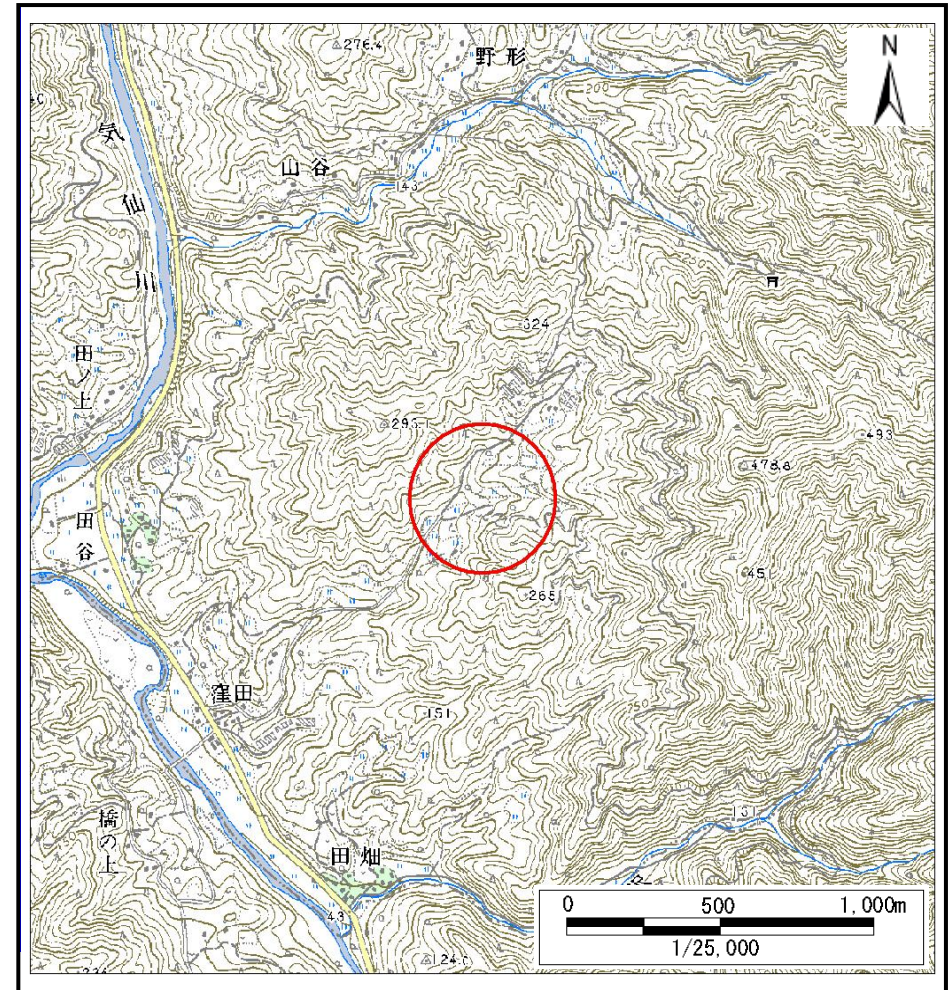
土砂災害防止に関する基礎調査(土石流)

表紙 位置,位置図

自然現象の種類	土石流
溪流番号	A157019
水系名	気仙川
河川名	気仙川
溪流名	窪田の沢
所在	気仙郡住田町世田米窪田
調査機関	大船渡地方振興局



位置図(S=1:200,000)



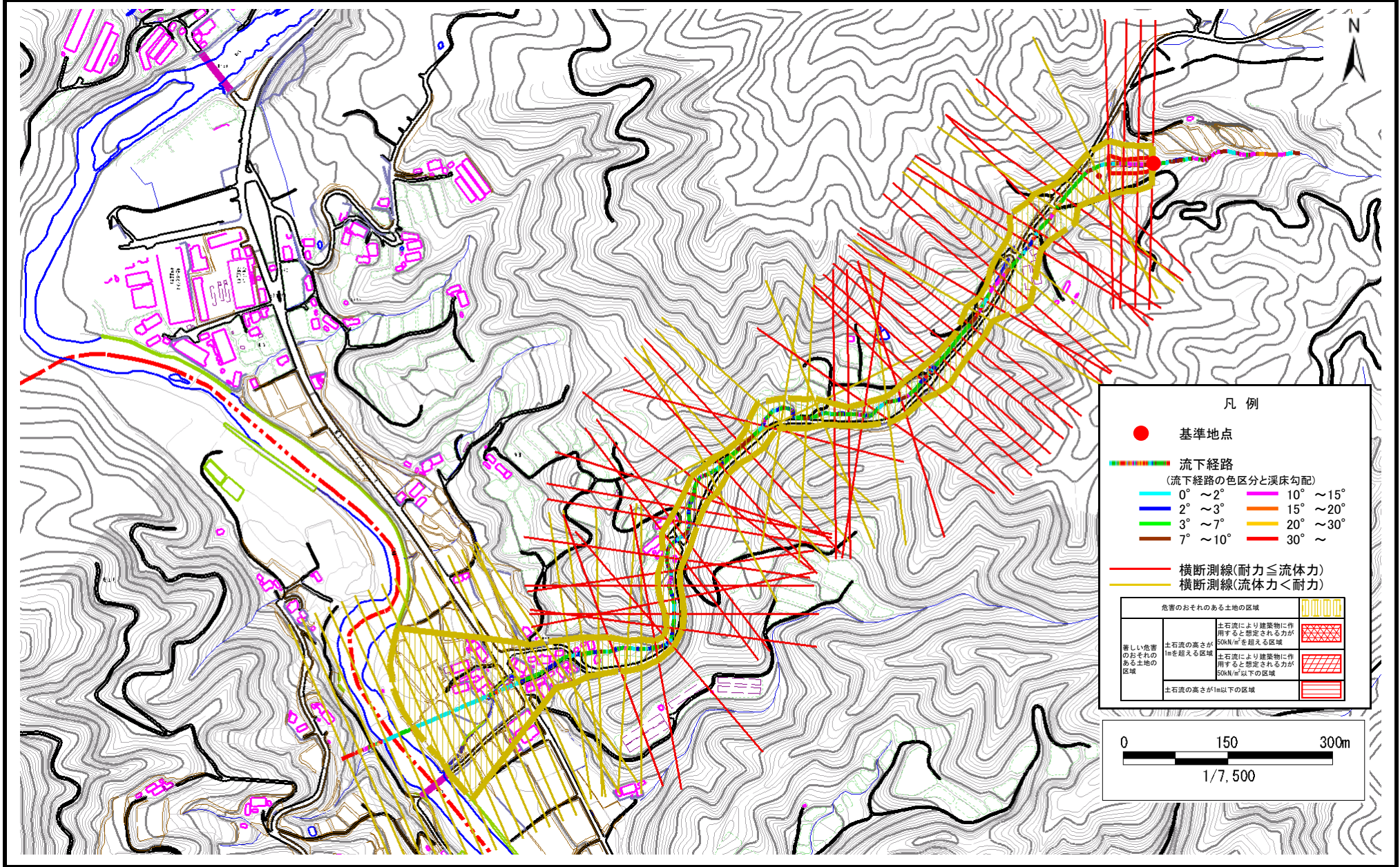
概況図(S=1:25,000)

土石流区域調査

様式3-1 危害のおそれのある土地、著しい危害のおそれのある土地の設定図

調査年度 平成20年度

溪流の位置 溪流番号 A157019 溪流名 窪田の沢 所在地 気仙郡住田町世田米窪田



凡例

- 基準地点
- 流下経路
(流下経路の色区分と溪床勾配)

0° ~ 2°	10° ~ 15°
2° ~ 3°	15° ~ 20°
3° ~ 7°	20° ~ 30°
7° ~ 10°	30° ~
- 横断測線(耐力 ≤ 流体力)
- 横断測線(流体力 < 耐力)

危害のおそれのある土地の区域		凡例
著しい危害のおそれのある土地の区域	土石流により建築物に作用すると想定される力が50kN/mを超える区域	[Red cross-hatch pattern]
	土石流により建築物に作用すると想定される力が50kN/m以下の区域	[Blue cross-hatch pattern]
	土石流の高さが1m以下の区域	[Green horizontal lines]

0 150 300m
1/7,500

土石流区域調書

様式3-1 危害のおそれのある土地、著しい危害のおそれのある土地の設定図 (A3) (1/2)

調査年度

平成20年度

溪流の位置

溪流番号

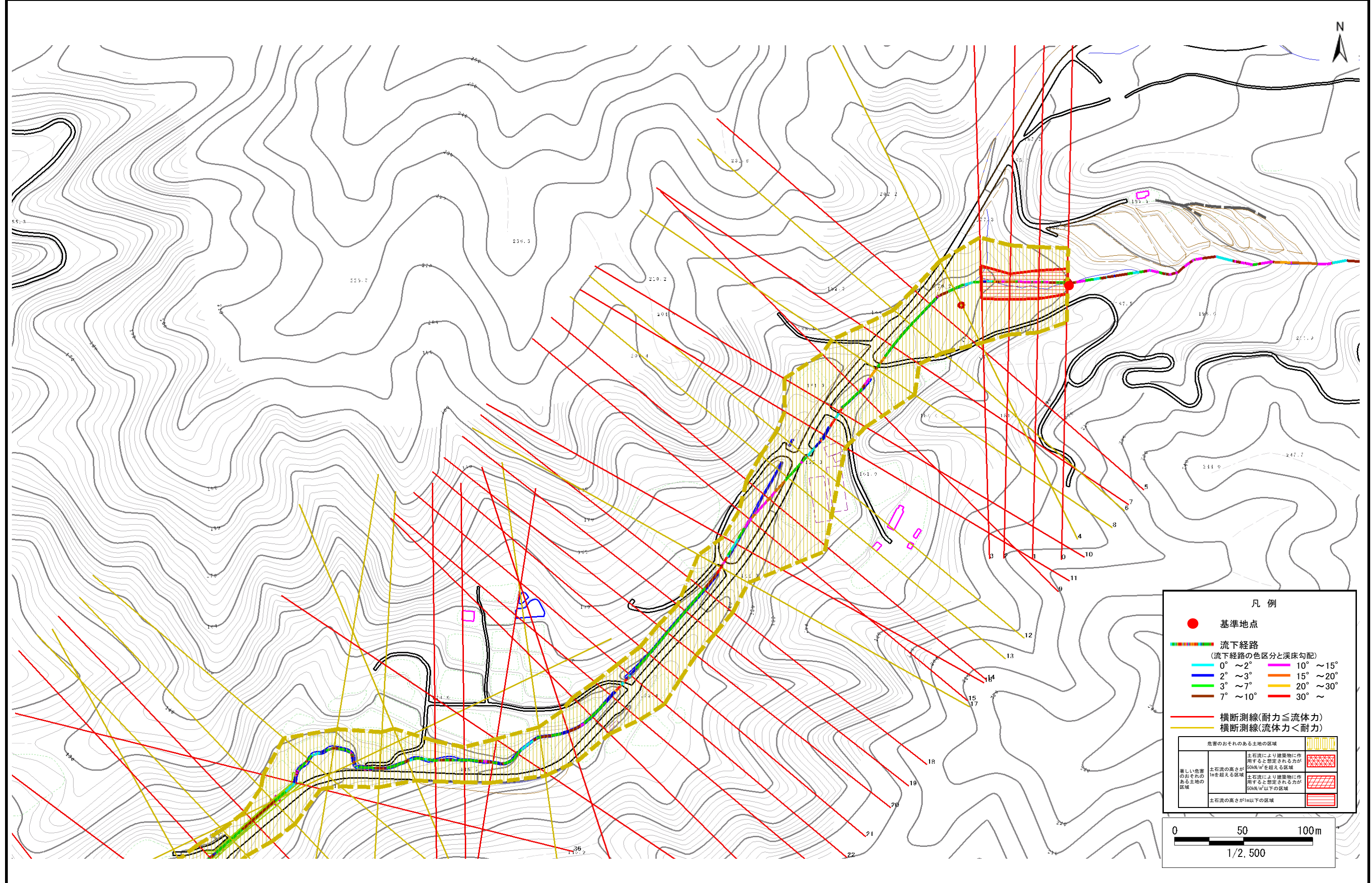
A157019

溪流名

窪田の沢

所在地

気仙郡住田町世田米窪田



土石流区域調書

様式3-1 危害のおそれのある土地、著しい危害のおそれのある土地の設定図 (A3) (2/2)

調査年度

平成20年度

溪流の位置

溪流番号

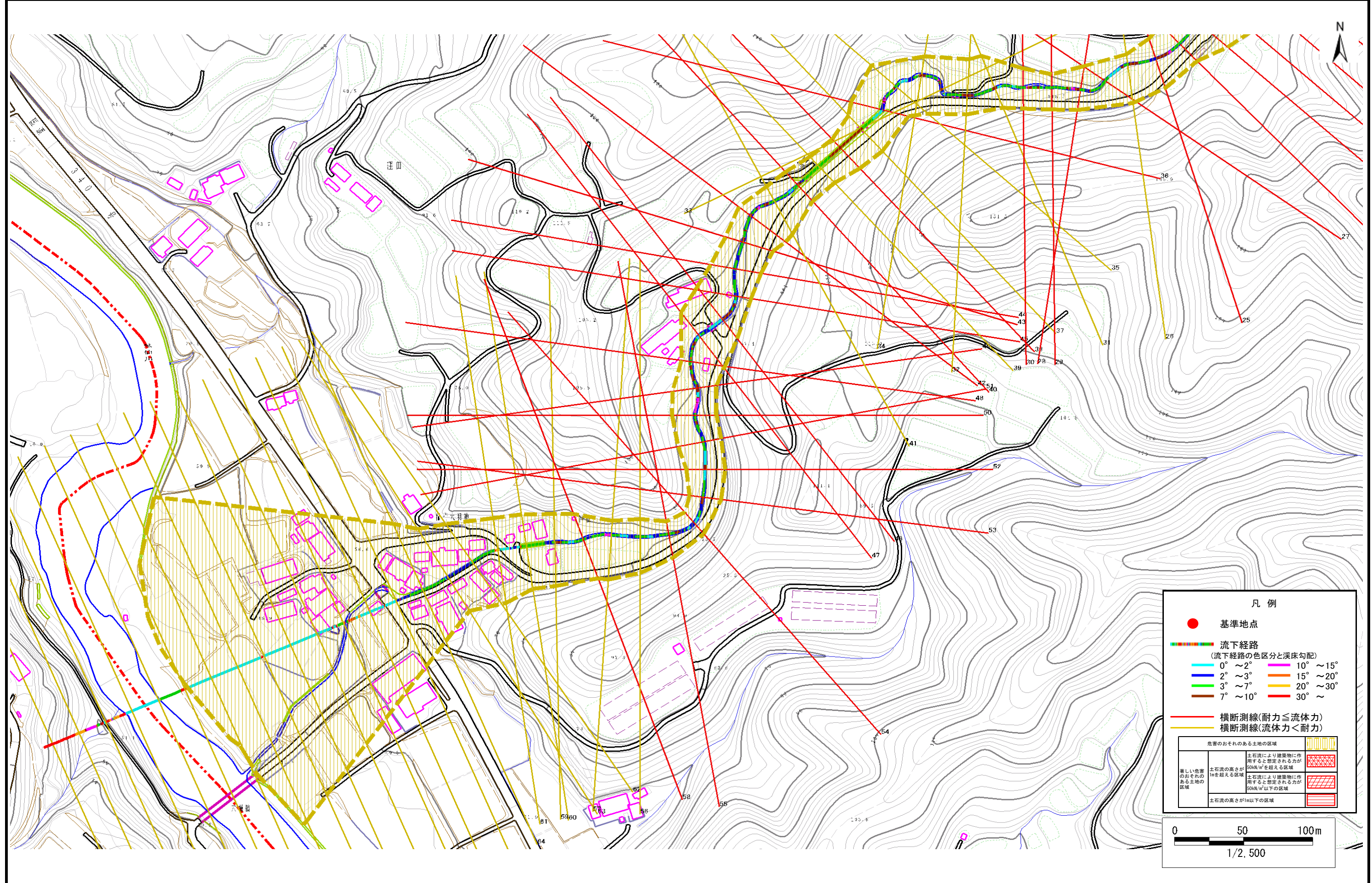
A157019

溪流名

窪田の沢

所在地

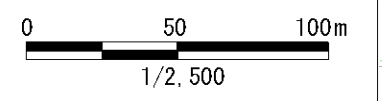
気仙郡住田町世田米窪田



凡例

- 基準地点
- 流下経路
(流下経路の色区分と溪床勾配)
 - 0° ~ 2°
 - 2° ~ 3°
 - 3° ~ 7°
 - 7° ~ 10°
 - 10° ~ 15°
 - 15° ~ 20°
 - 20° ~ 30°
 - 30° ~
- 横断測線(耐力 ≤ 流体力)
- 横断測線(流体力 < 耐力)

危害のおそれのある土地の区域	
著しい危害のおそれのある土地の区域	土石流の高さが1mを超える区域 土石流により建築物に作用すると想定される力が50kN/m ² を超える区域
危害のおそれのある土地の区域	土石流の高さが1m以下の区域 土石流により建築物に作用すると想定される力が50kN/m ² 以下の区域



土石流区域調書

様式3-2 建築物に作用すると想定される衝撃に関する事項

							調査年度	平成20年度
溪流の位置	溪流番号	A157019	溪流名	窪田の沢	所在地	気仙郡住田町世田米窪田		
横断測線番号	土石流の高さh(m)	土石流の流体力Fd(kN/m ²)	建築物の耐力P2(kN/m ²)	横断測線番号	土石流の高さh(m)	土石流の流体力Fd(kN/m ²)	建築物の耐力P2(kN/m ²)	
No.0	0.77	17.85	9.44	No.27	0.95	14.65	7.99	
No.1	0.72	16.53	10.01	No.28	1.02	13.05	7.53	
No.2	0.76	16.38	9.56	No.29	1.09	14.44	7.17	
No.3	0.64	12.02	11.06	No.30	0.97	12.13	7.81	
No.4	0.61	10.20	11.56	No.31	0.80	8.81	9.17	
No.5	0.87	17.36	8.54	No.32	0.65	6.68	10.97	
No.6	0.61	10.23	11.58	No.33	0.64	6.76	11.02	
No.7	0.90	16.07	8.31	No.34	0.64	6.81	11.06	
No.8	0.62	8.50	11.32	No.35	0.65	6.56	10.88	
No.9	1.05	19.60	7.35	No.36	1.23	15.33	6.55	
No.10	0.74	10.24	9.77	No.37	0.65	6.62	10.93	
No.11	1.26	22.56	6.42	No.38	0.89	10.67	8.38	
No.12	0.65	6.72	10.84	No.39	0.79	9.07	9.28	
No.13	0.66	6.21	10.73	No.40	1.17	15.32	6.78	
No.14	1.10	15.02	7.09	No.41	0.64	6.87	11.10	
No.15	1.06	15.92	7.28	No.42	0.86	10.55	8.64	
No.16	1.18	18.53	6.73	No.43	0.95	12.36	7.97	
No.17	0.63	6.93	11.14	No.44	0.94	12.08	8.01	
No.18	1.32	25.12	6.24	No.45	0.82	10.02	8.94	
No.19	1.26	20.51	6.43	No.46	1.34	19.32	6.16	
No.20	1.20	21.92	6.68	No.47	1.11	14.27	7.07	
No.21	1.26	21.56	6.44	No.48	1.30	17.49	6.28	
No.22	1.14	21.89	6.91	No.49	1.10	13.97	7.09	
No.23	1.10	20.20	7.10	No.50	1.02	13.46	7.53	
No.24	1.21	20.08	6.61	No.51	1.00	13.24	7.66	
No.25	1.10	15.99	7.08	No.52	1.12	14.56	6.99	
No.26	0.62	7.29	11.39	No.53	1.25	16.13	6.47	

土石流区域調書

様式3-2 建築物に作用すると想定される衝撃に関する事項

調査年度	平成20年度
------	--------

溪流の位置	溪流番号	A157019	溪流名	窪田の沢	所在地	気仙郡住田町世田米窪田
-------	------	---------	-----	------	-----	-------------

横断測線番号	土石流の高さh(m)	土石流の流体力Fd(kN/m ²)	建築物の耐力P2(kN/m ²)	横断測線番号	土石流の高さh(m)	土石流の流体力Fd(kN/m ²)	建築物の耐力P2(kN/m ²)
No.54	1.30	16.85	6.28				
No.55	1.08	13.21	7.22				
No.56	0.65	6.49	10.83				
No.57	0.65	6.62	10.92				
No.58	0.98	11.32	7.74				
No.59	0.66	6.37	10.74				
No.60	0.67	5.92	10.58				
No.61	0.69	5.20	10.35				
No.62	0.65	5.95	10.97				
No.63	0.65	5.84	10.88				
No.64	0.65	5.77	10.82				
No.65	0.69	5.17	10.34				
No.66	0.68	5.34	10.48				
No.67	0.65	5.78	10.85				
No.68	0.66	5.68	10.76				
No.69	0.68	5.30	10.45				
No.70	0.70	4.79	10.18				
No.71	0.66	5.39	10.71				
No.72	0.72	4.34	9.95				
No.73	0.71	4.51	10.13				
No.74	0.67	5.11	10.68				
No.75	0.65	5.35	10.89				
No.76	0.96	1.96	7.86				
No.77	0.00	0.00	0.00				
No.78	0.00	0.00	0.00				