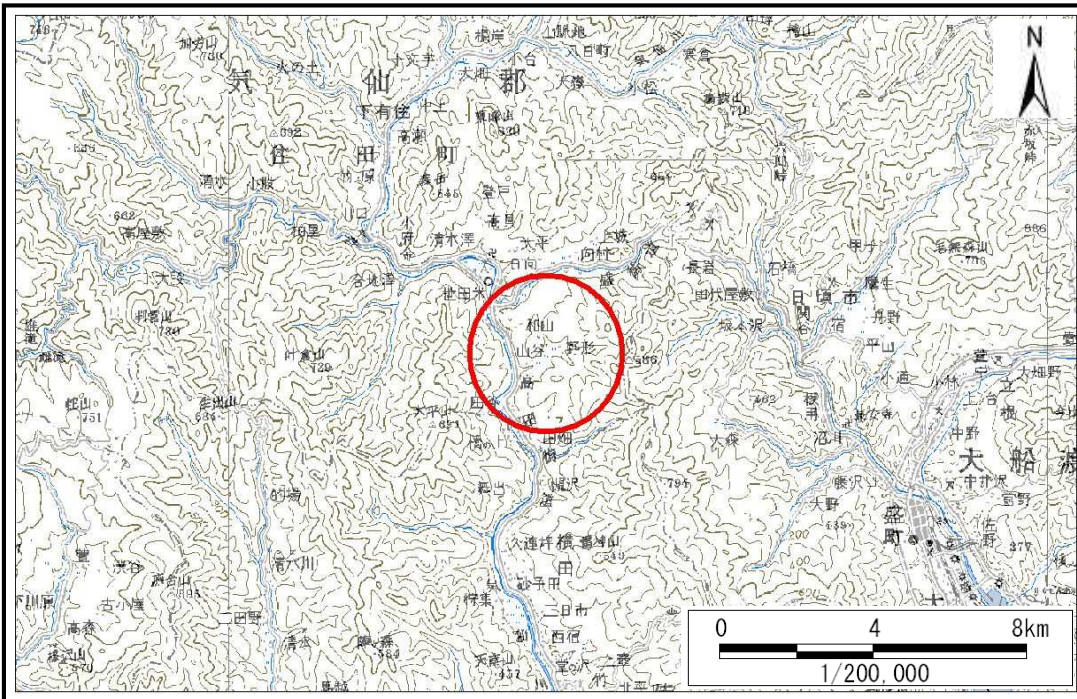


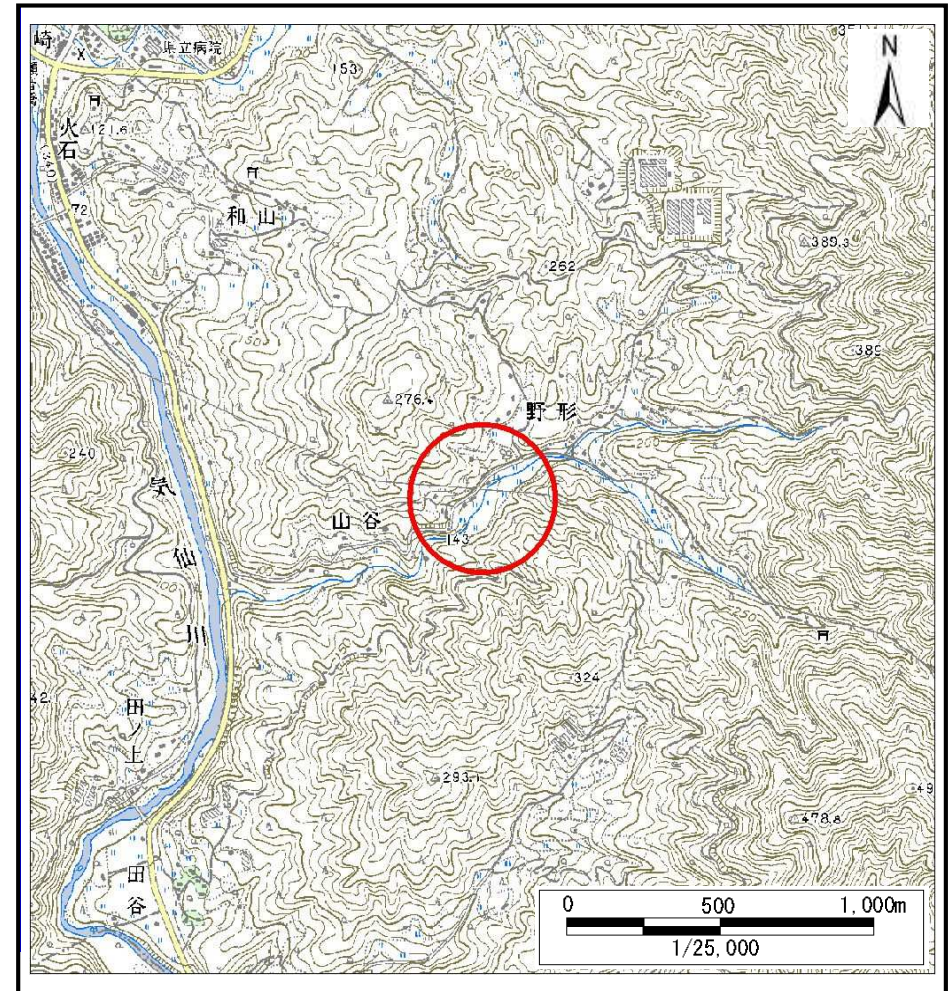
# 土砂災害防止に関する基礎調査(土石流)

表紙 位置,位置図

自然現象の種類	土石流
溪流番号	A157018
水系名	気仙川
河川名	気仙川
溪流名	水無沢
所在	住田町世田米字野形
調査機関	沿岸広域振興局土木部大船渡土木センター



位置図(S:1:200,000)



概況図(S:1:25,000)

# 土石流区域調書

様式3-1 危害のおそれのある土地、著しい危害のおそれのある土地の設定図(1/4)

調査年度

平成22年度

溪流の位置

溪流番号

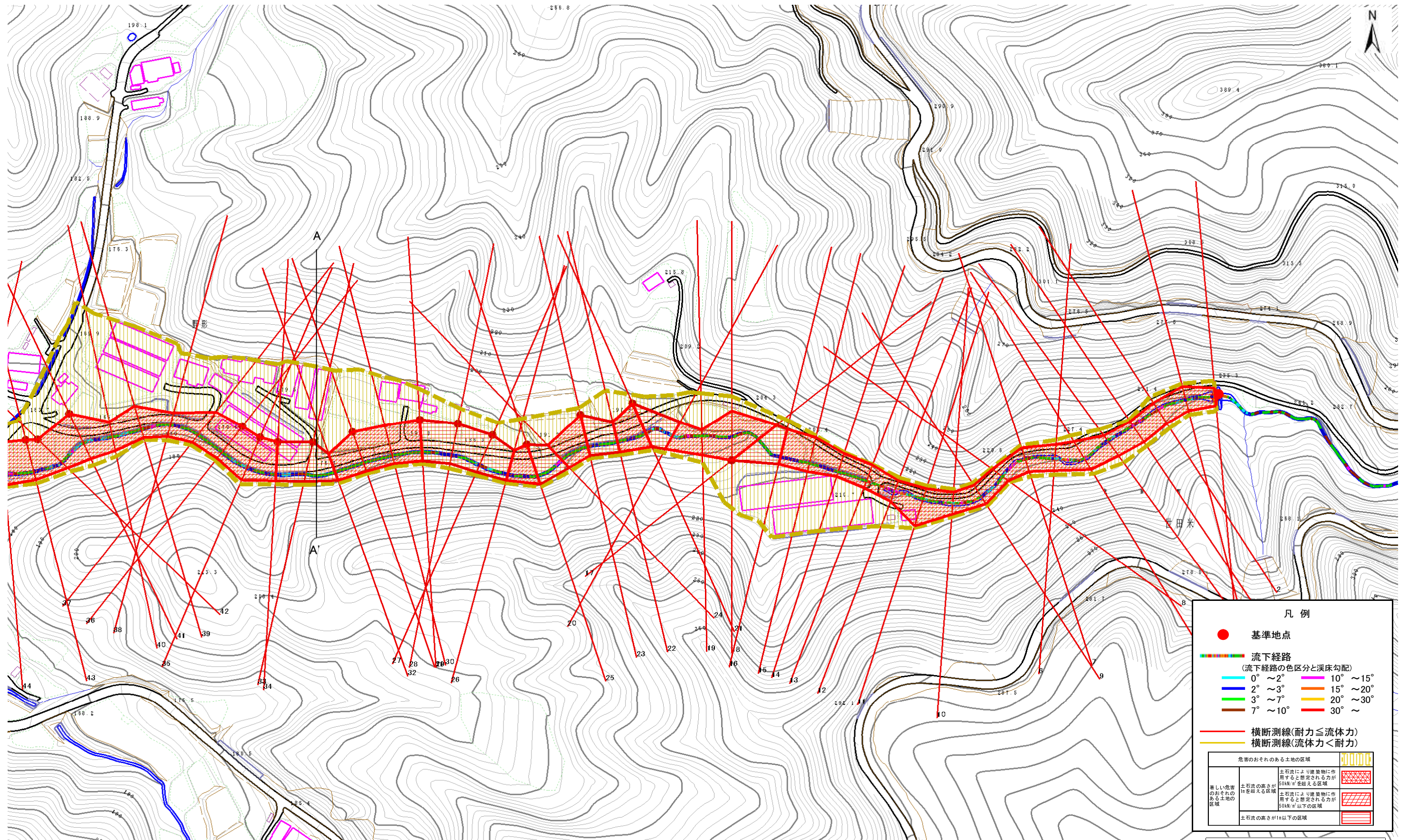
A157018

溪流名

水無沢

所在地

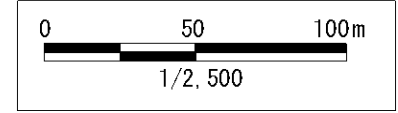
住田町世田米字野形



**凡例**

- 基準地点
- 流下経路  
(流下経路の色区分と渓床勾配)
  - 0° ~ 2°
  - 2° ~ 3°
  - 3° ~ 7°
  - 7° ~ 10°
  - 10° ~ 15°
  - 15° ~ 20°
  - 20° ~ 30°
  - 30° ~
- 横断測線(耐力 ≤ 流体力)
- 横断測線(流体力 < 耐力)

危害のおそれのある土地の区域	
著しい危害のおそれのある土地の区域	土石流の流速が1m/sを超える区域
危害のおそれのある土地の区域	土石流により建築物に作用すると想定される力が50kN/m <sup>2</sup> を超える区域
	土石流により建築物に作用すると想定される力が50kN/m <sup>2</sup> 以下の区域
土石流の流速が1m/s以下の区域	



# 土石流区域調書

様式3-1 危害のおそれのある土地、著しい危害のおそれのある土地の設定図(2/4)

調査年度

平成22年度

溪流の位置

溪流番号

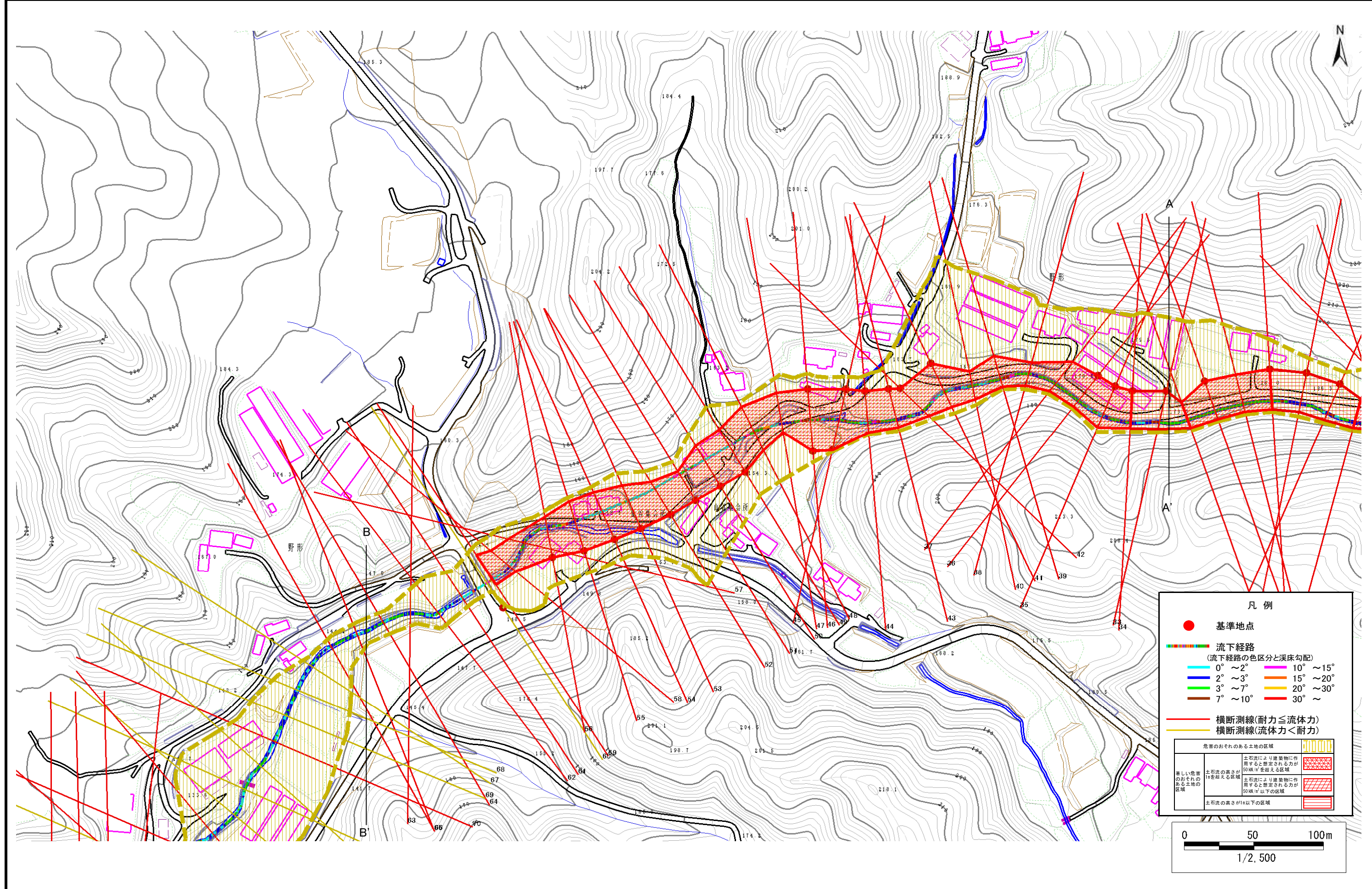
A157018

溪流名

水無沢

所在地

住田町世田米字野形



**凡例**

- 基準地点
- 流下経路  
(流下経路の色区分と渓床勾配)
  - 0° ~ 2°
  - 2° ~ 3°
  - 3° ~ 7°
  - 7° ~ 10°
  - 10° ~ 15°
  - 15° ~ 20°
  - 20° ~ 30°
  - 30° ~
- 横断測線(耐力 ≤ 流体力)
- 横断測線(流体力 < 耐力)

危害のおそれのある土地の区域	
著しい危害のおそれのある土地の区域	土石流の流高が1mを超える区域 土石流により建築物に作用すると想定される力が50kN/m <sup>2</sup> を超える区域
危害のおそれのある土地の区域	土石流の流高が1m以下の区域 土石流により建築物に作用すると想定される力が50kN/m <sup>2</sup> 以下の区域

0 50 100m  
1/2,500

# 土石流区域調書

様式3-1 危害のおそれのある土地、著しい危害のおそれのある土地の設定図(3/4)

調査年度

平成22年度

溪流の位置

溪流番号

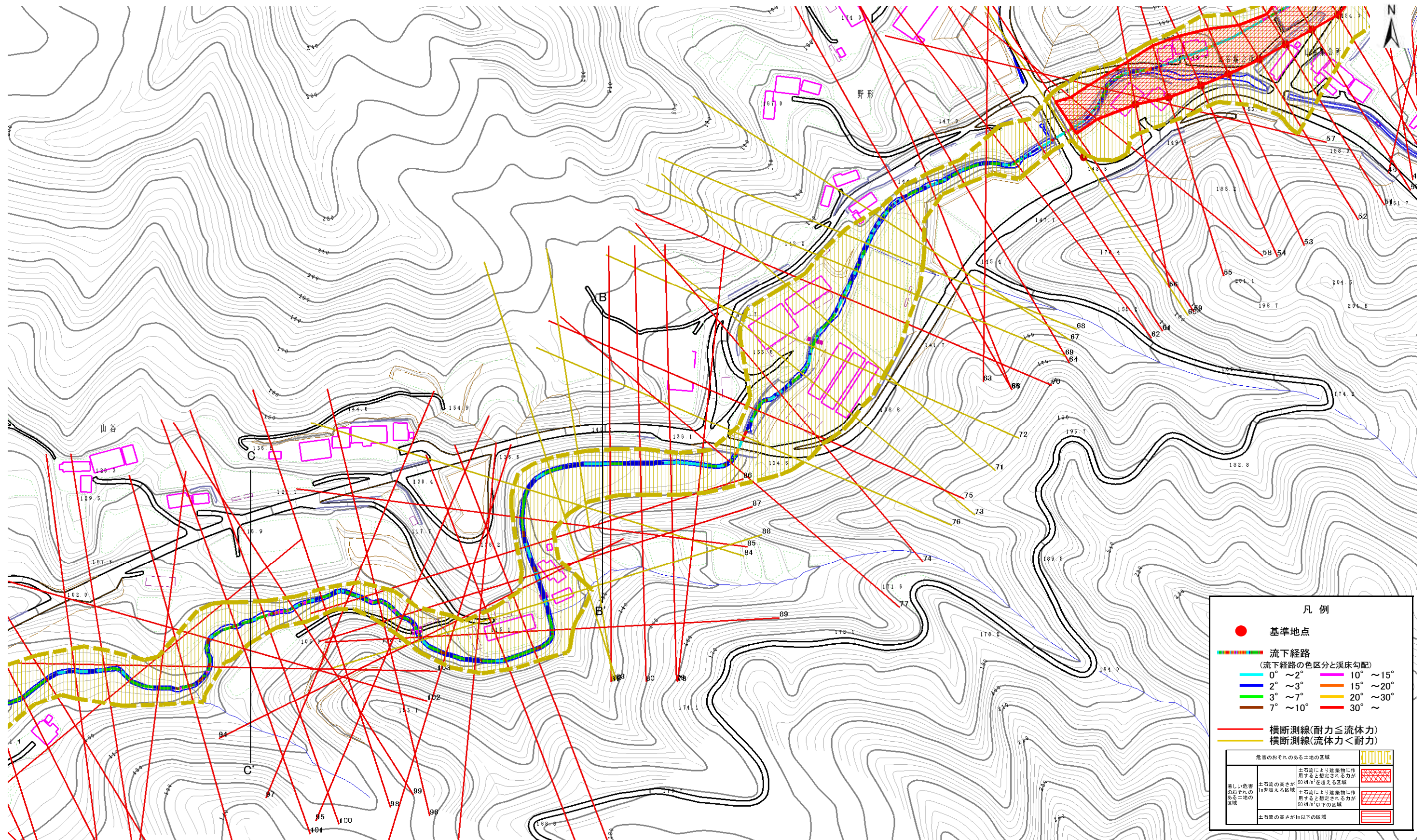
A157018

溪流名

水無沢

所在地

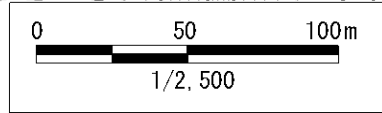
住田町世田米字野形



凡例

- 基準地点
- 流下経路  
(流下経路の色区分と溪床勾配)
- 0° ~ 2°
- 2° ~ 3°
- 3° ~ 7°
- 7° ~ 10°
- 10° ~ 15°
- 15° ~ 20°
- 20° ~ 30°
- 30° ~
- 横断測線(耐力 ≤ 流体力)
- 横断測線(流体力 < 耐力)

危害のおそれのある土地の区域	
土石流の高さが1mを超える区域	土石流により建築物に作用すると想定される力が50kN/m <sup>2</sup> を超える区域
土石流の高さが1m以下の区域	土石流により建築物に作用すると想定される力が50kN/m <sup>2</sup> 以下の区域



# 土石流区域調査

様式3-1 危害のおそれのある土地、著しい危害のおそれのある土地の設定図(4/4)

調査年度

平成22年度

溪流の位置

溪流番号

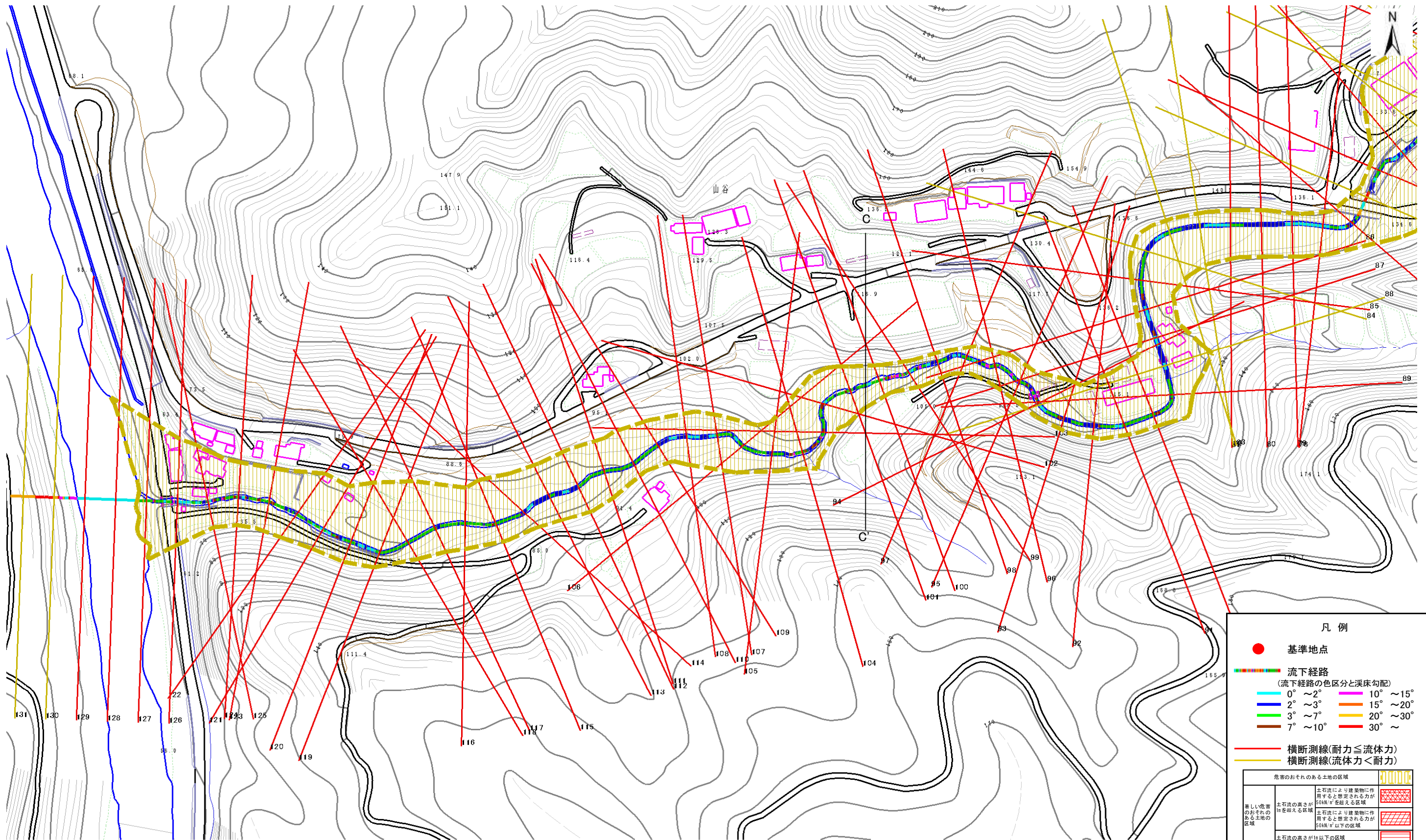
A157018

溪流名

水無沢

所在地

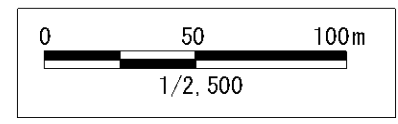
住田町世田米字野形



**凡例**

- 基準地点
- 流下経路  
(流下経路の色区分と溪床勾配)
  - 0° ~ 2°
  - 2° ~ 3°
  - 3° ~ 7°
  - 7° ~ 10°
  - 10° ~ 15°
  - 15° ~ 20°
  - 20° ~ 30°
  - 30° ~
- 横断測線(耐力 ≤ 流体力)
- 横断測線(流体力 < 耐力)

危害のおそれのある土地の区域	
著しい危害のおそれのある土地の区域	土石流の高さが10を超え、作用すると想定される力が50kN/m <sup>2</sup> を超える区域
危害のおそれのある土地の区域	土石流の高さが10以下、作用すると想定される力が50kN/m <sup>2</sup> 以下の区域



# 土石流区域調書

様式3-2 建築物に作用すると想定される衝撃に関する事項(1/3)

						調査年度	平成22年度
溪流の位置	溪流番号	A157018	溪流名	水無沢	所在地	住田町世田米字野形	
横断測線番号	土石流の高さh(m)	土石流の流体力Fd(kN/m <sup>2</sup> )	建築物の耐力P2(kN/m <sup>2</sup> )	横断測線番号	土石流の高さh(m)	土石流の流体力Fd(kN/m <sup>2</sup> )	建築物の耐力P2(kN/m <sup>2</sup> )
No.0	2.14	40.01	4.76	No.27	0.98	11.13	7.75
No.1	1.74	29.52	5.24	No.28	1.00	10.81	7.66
No.2	1.76	29.91	5.21	No.29	1.00	10.69	7.63
No.3	1.74	31.26	5.24	No.30	1.36	15.95	6.09
No.4	1.73	29.96	5.26	No.31	1.01	10.49	7.59
No.5	1.49	23.16	5.74	No.32	1.67	20.78	5.37
No.6	1.70	27.14	5.32	No.33	1.00	10.74	7.66
No.7	1.76	27.52	5.21	No.34	1.00	10.62	7.62
No.8	2.02	34.15	4.87	No.35	1.02	10.03	7.54
No.9	1.89	30.56	5.02	No.36	1.02	9.79	7.51
No.10	1.89	29.05	5.02	No.37	1.40	15.46	5.98
No.11	1.34	18.75	6.15	No.38	1.82	22.20	5.11
No.12	1.88	30.14	5.04	No.39	1.49	18.13	5.74
No.13	1.79	27.43	5.16	No.40	1.61	19.35	5.47
No.14	1.77	28.23	5.20	No.41	1.01	10.13	7.56
No.15	1.41	20.71	5.96	No.42	1.02	9.95	7.51
No.16	1.41	19.74	5.95	No.43	1.04	9.40	7.43
No.17	0.98	11.83	7.77	No.44	1.02	9.72	7.52
No.18	1.33	16.73	6.20	No.45	1.02	9.79	7.54
No.19	1.72	24.96	5.27	No.46	1.05	9.07	7.38
No.20	1.55	21.37	5.60	No.47	1.37	12.51	6.06
No.21	0.97	11.64	7.79	No.48	1.18	11.83	6.76
No.22	1.56	20.76	5.59	No.49	1.10	8.08	7.13
No.23	1.00	10.88	7.64	No.50	1.12	7.37	6.99
No.24	1.59	19.44	5.51	No.51	1.09	7.89	7.18
No.25	0.99	10.94	7.70	No.52	1.10	7.74	7.12
No.26	1.55	20.09	5.61	No.53	1.10	7.72	7.11

# 土石流区域調書

様式3-2 建築物に作用すると想定される衝撃に関する事項(2/3)

						調査年度	平成22年度
溪流の位置	溪流番号	A157018	溪流名	水無沢	所在地	住田町世田米字野形	
横断測線番号	土石流の高さh(m)	土石流の流体力Fd(kN/m <sup>2</sup> )	建築物の耐力P2(kN/m <sup>2</sup> )	横断測線番号	土石流の高さh(m)	土石流の流体力Fd(kN/m <sup>2</sup> )	建築物の耐力P2(kN/m <sup>2</sup> )
No.54	1.10	7.62	7.08	No.81	1.59	10.43	5.52
No.55	1.13	7.20	6.96	No.82	1.15	6.38	6.87
No.56	1.01	8.99	7.57	No.83	1.13	6.62	6.97
No.57	1.83	19.20	5.11	No.84	1.13	6.64	6.97
No.58	1.59	13.32	5.51	No.85	1.65	11.51	5.40
No.59	1.48	12.30	5.77	No.86	1.76	19.10	5.22
No.60	1.31	5.07	6.26	No.87	1.53	11.46	5.66
No.61	1.00	8.62	7.61	No.88	1.09	7.06	7.14
No.62	2.14	21.24	4.76	No.89	1.08	7.24	7.20
No.63	2.16	21.60	4.74	No.90	1.05	7.69	7.37
No.64	2.05	20.53	4.84	No.91	1.04	7.73	7.39
No.65	2.04	19.11	4.85	No.92	1.98	19.85	4.92
No.66	1.04	8.06	7.42	No.93	1.59	15.02	5.52
No.67	1.13	6.87	6.98	No.94	1.48	13.89	5.77
No.68	1.15	6.64	6.89	No.95	1.82	19.31	5.13
No.69	1.15	6.57	6.87	No.96	1.79	19.37	5.16
No.70	0.96	9.46	7.90	No.97	1.77	20.03	5.20
No.71	1.15	6.60	6.88	No.98	1.96	23.60	4.94
No.72	1.14	6.71	6.92	No.99	1.79	21.12	5.17
No.73	1.16	6.47	6.83	No.100	1.71	21.68	5.29
No.74	2.27	15.55	4.66	No.101	1.28	14.56	6.37
No.75	2.17	14.52	4.73	No.102	1.52	18.00	5.69
No.76	1.44	4.07	5.87	No.103	1.26	15.00	6.42
No.77	1.88	12.12	5.03	No.104	1.49	19.75	5.75
No.78	1.68	10.96	5.35	No.105	1.55	20.49	5.60
No.79	1.64	10.29	5.42	No.106	1.51	19.01	5.70
No.80	1.57	9.75	5.56	No.107	1.57	19.80	5.55

# 土石流区域調書

様式3-2 建築物に作用すると想定される衝撃に関する事項(3/3)

調査年度	平成22年度
------	--------

溪流の位置	溪流番号	A157018	溪流名	水無沢	所在地	住田町世田米字野形
-------	------	---------	-----	-----	-----	-----------

横断測線番号	土石流の高さh(m)	土石流の流体力Fd(kN/m <sup>2</sup> )	建築物の耐力P2(kN/m2)	横断測線番号	土石流の高さh(m)	土石流の流体力Fd(kN/m <sup>2</sup> )	建築物の耐力P2(kN/m2)
No.108	1.42	16.99	5.92				
No.109	1.56	18.69	5.58				
No.110	1.50	15.80	5.73				
No.111	1.41	14.79	5.95				
No.112	1.20	11.78	6.67				
No.113	1.39	13.06	6.02				
No.114	1.03	7.88	7.44				
No.115	1.45	12.36	5.86				
No.116	1.48	12.53	5.77				
No.117	1.38	10.95	6.04				
No.118	1.03	7.97	7.47				
No.119	1.01	8.24	7.57				
No.120	1.03	7.98	7.48				
No.121	1.03	7.99	7.48				
No.122	1.62	14.39	5.47				
No.123	1.62	15.12	5.47				
No.124	1.50	14.65	5.72				
No.125	1.36	12.82	6.11				
No.126	1.01	8.26	7.58				
No.127	1.00	8.49	7.66				
No.128	1.01	8.33	7.60				
No.129	1.04	7.78	7.41				
No.130	1.24	5.50	6.51				
No.131	0.00	0.00	0.00				