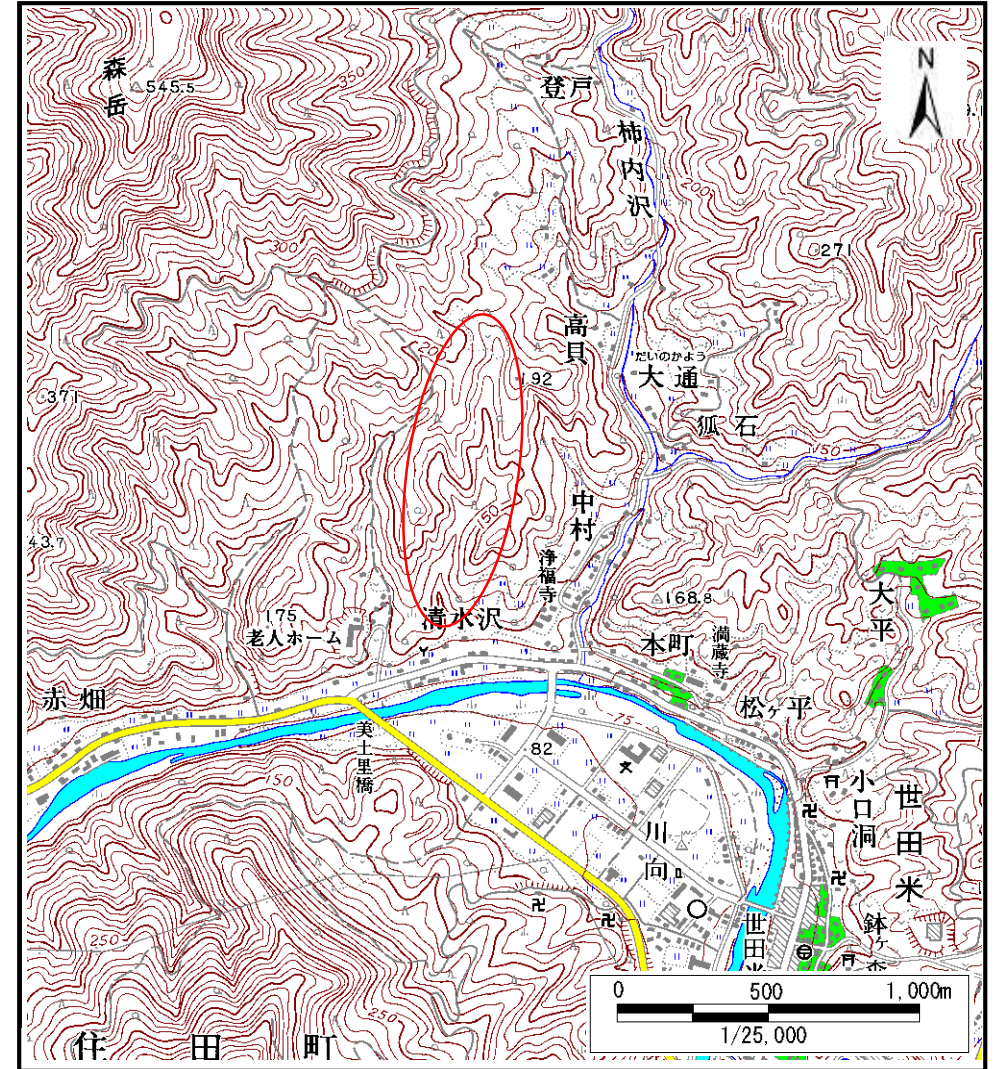
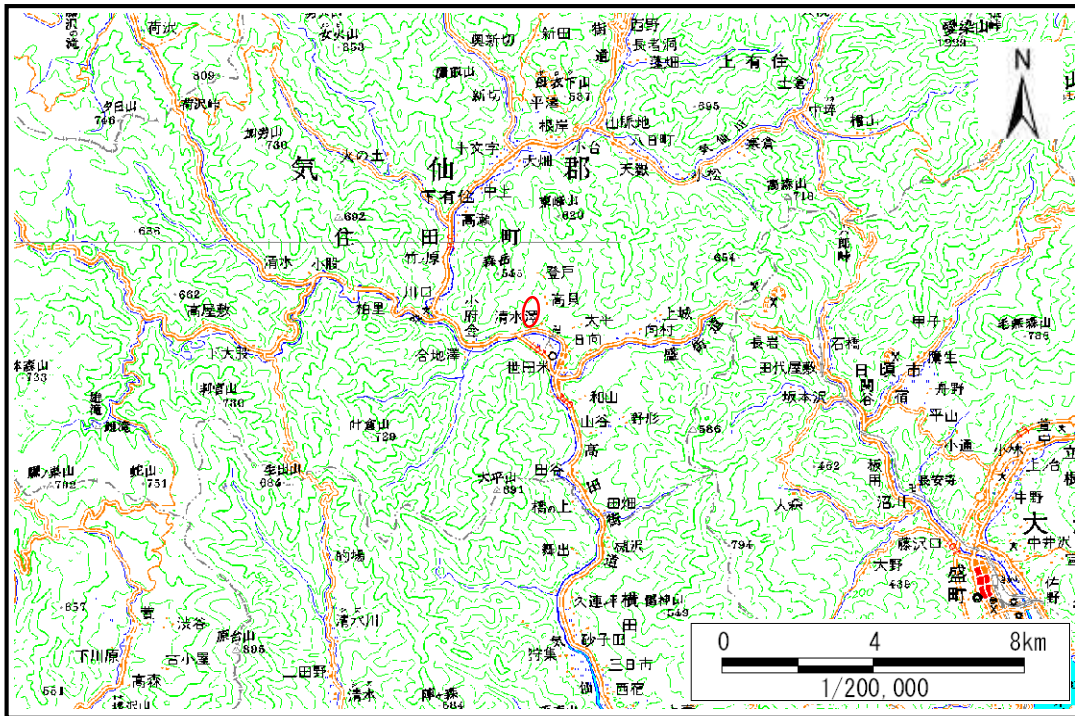


土砂災害防止に関する基礎調査(土石流)

表紙 位置位置図

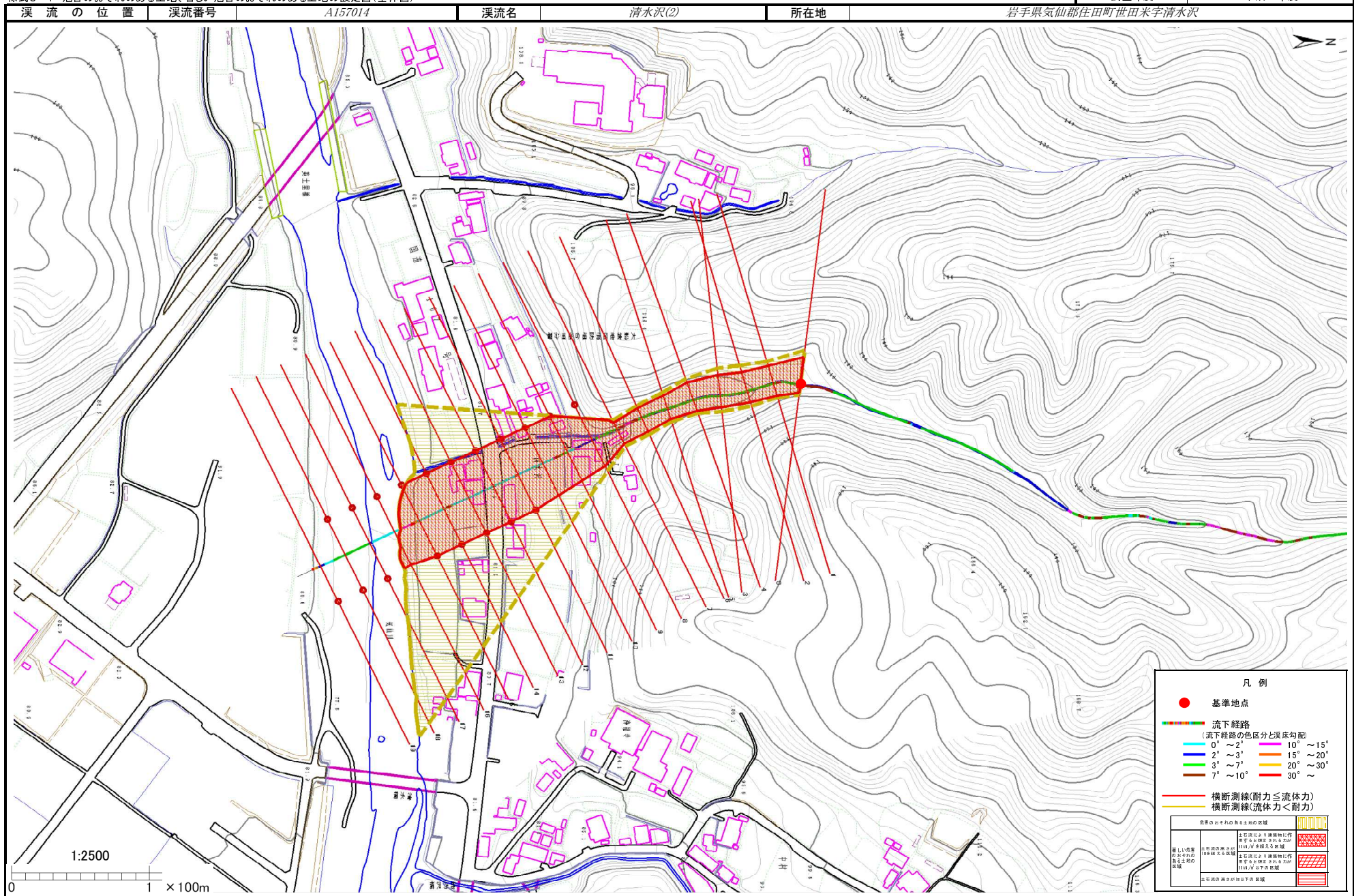
自然現象の種類	土石流
溪流番号	A157014
水系名	気仙川
河川名	気仙川
溪流名	清水沢(2)
所在地	岩手県気仙郡住田町世田米字清水沢
調査機関	岩手県大船渡地方振興局



土石流区域調査

様式3-1 危害のおそれのある土地、著しい危害のおそれのある土地の設定図(全体図)

調査年度 平成19年度



土 石 流 区 域 調 査 書

様式3-2 建築物に作用すると想定される衝撃に関する事項

調査年度 平成19年度

渓流の位置 溪流番号 A157014 溪流名 清水沢(2) 所在地 岩手県気仙郡住田町世田米字清水沢

横断測線番号	土石流の高さh(m)	土石流の流体力Fd(kN/m ²)	建築物の耐力P2(kN/m ²)	横断測線番号	土石流の高さh(m)	土石流の流体力Fd(kN/m ²)	建築物の耐力P2(kN/m ²)
No.0	1.917728000	24.34208000	4.998870000				
No.1	2.047256000	29.06497000	4.853317000				
No.2	1.991127000	30.18799000	4.912518000				
No.3	1.908896000	29.74364000	5.009981000				
No.4	1.991121000	32.18629000	4.912524000				
No.5	2.228480000	38.81136000	4.698295000				
No.6	2.137355000	38.71809000	4.769689000				
No.7	2.191006000	43.92601000	4.726122000				
No.8	1.072521000	16.29279000	7.269632000				
No.9	1.096497000	15.58806000	7.148530000				
No.10	1.100772000	15.46721000	7.127533000				
No.11	1.134146000	14.57033000	6.969495000				
No.12	1.143749000	14.32669000	6.925871000				
No.13	1.180902000	13.43938000	6.764366000				
No.14	1.204097000	12.75080000	6.669069000				
No.15	1.235412000	11.21931000	6.546657000				
No.16	1.177264000	12.35499000	6.779690000				
No.17	1.251746000	10.59720000	6.485501000				
No.18	1.297618000	9.22379800	6.322938000				
No.19	1.353981000	7.99536600	6.140169000				