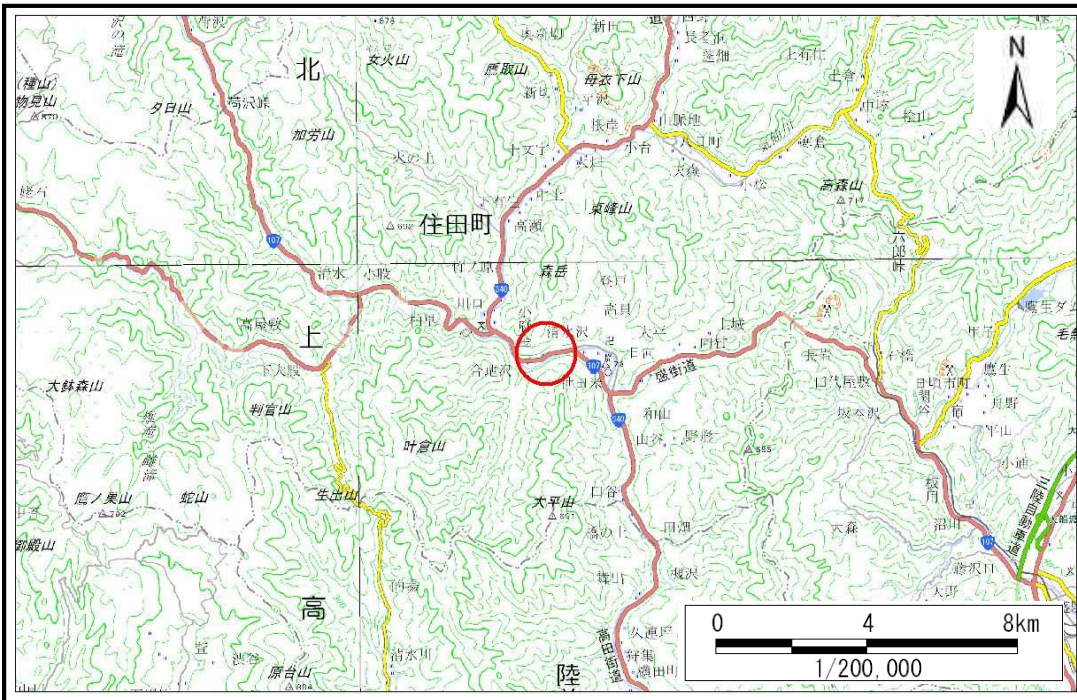


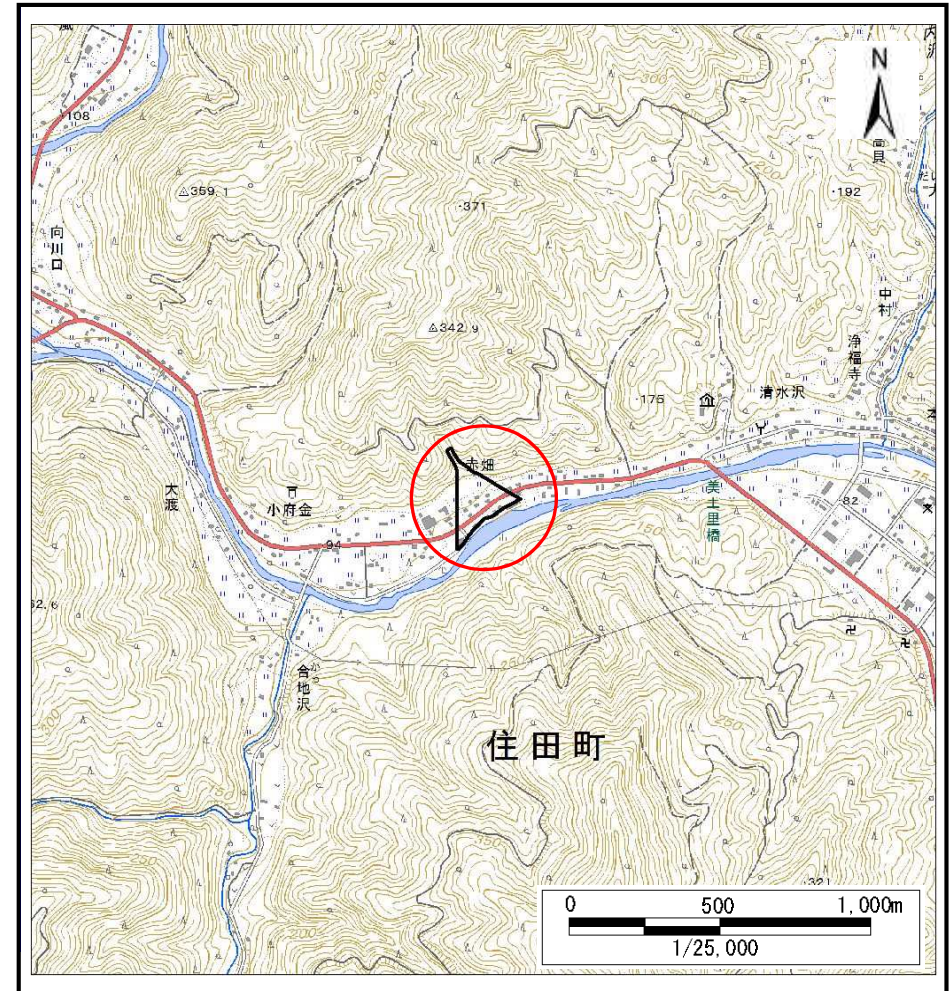
土砂災害防止に関する基礎調査(土石流)

表紙 概況、位置図

自然現象の種類	土石流
溪流番号	A157012
水系名	気仙川
河川名	気仙川
溪流名	赤畑の沢(2)
所在地	住田町世田米字赤畑
調査機関	岩手県沿岸広域振興局土木部大船渡土木センター



概況図(S=1:200,000)



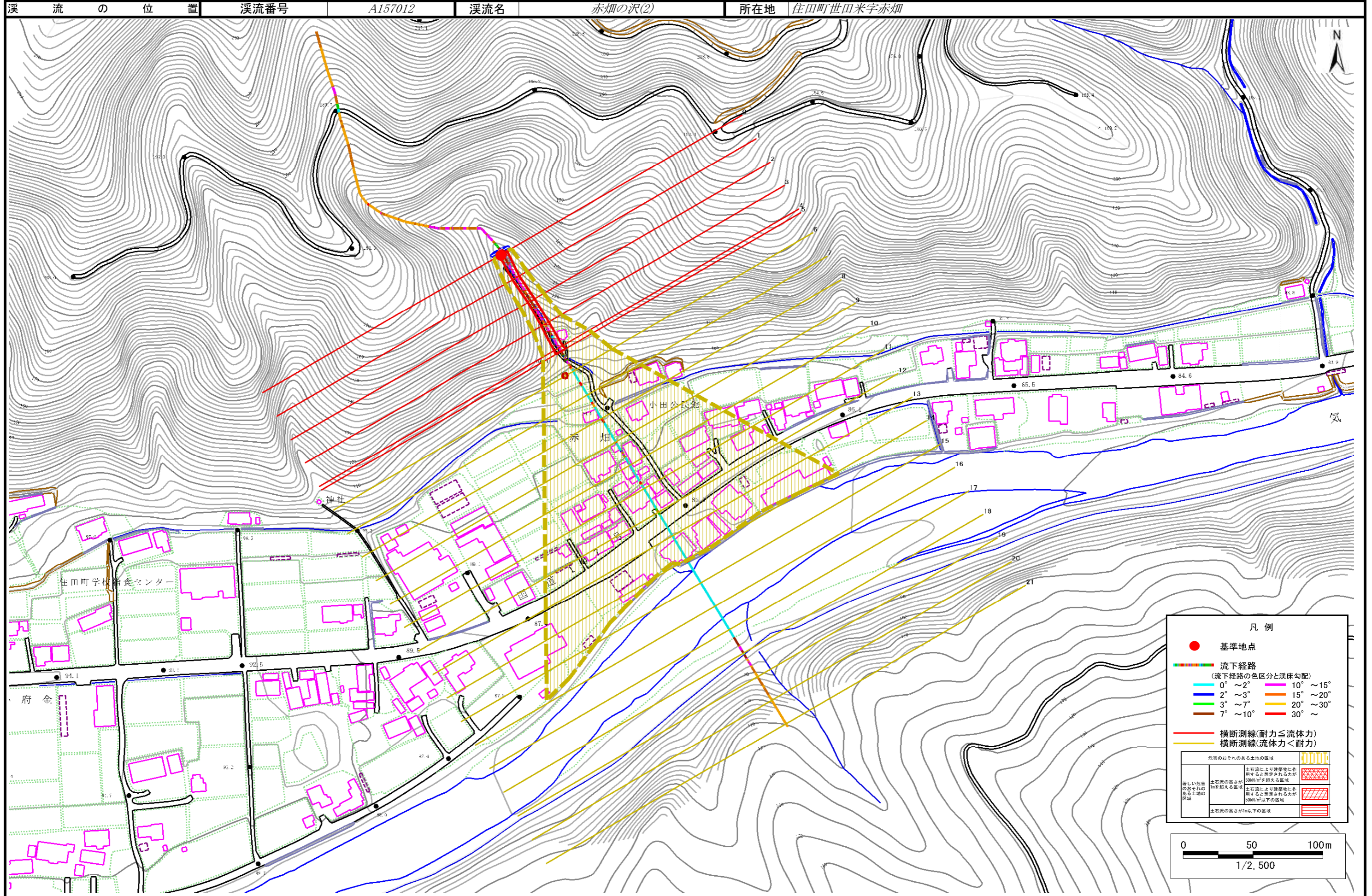
位置図(S=1:25,000)

土石流区域調査

様式3-1 危害のおそれのある土地、著しい危害のおそれのある土地の設定図 (A3)

調査年度

平成30年度



土石流区域調査

様式3-2 建築物に作用すると想定される衝撃に関する事項

調査年度	平成30年度
------	--------

溪流の位置	溪流番号	A157012	溪流名	赤畑の沢(2)	所在地	住田町世田米字赤畑
-------	------	---------	-----	---------	-----	-----------

横断測線番号	土石流の高さh(m)	土石流の流体力Fd(kN/m ²)	建築物の耐力P2(kN/m2)	横断測線番号	土石流の高さh(m)	土石流の流体力Fd(kN/m ²)	建築物の耐力P2(kN/m2)
No.0	0.47	24.47	14.59				
No.1	0.51	27.46	13.40				
No.2	0.52	26.90	13.22				
No.3	0.49	23.88	14.01				
No.4	0.46	20.67	14.84				
No.5	0.43	18.55	15.87				
No.6	0.32	12.18	20.36				
No.7	0.24	7.05	27.28				
No.8	0.17	3.78	37.33				
No.9	0.15	2.99	41.01				
No.10	0.14	2.52	43.40				
No.11	0.13	1.92	46.62				
No.12	0.28	4.36	23.60				
No.13	0.23	2.86	28.40				
No.14	0.23	2.26	28.57				
No.15	0.23	2.13	28.51				
No.16	0.23	1.67	27.91				
No.17	0.24	1.43	27.22				
No.18	0.26	1.00	25.06				
No.19	0.50	0.21	13.64				
No.20	0.00	0.00	0.00				
No.21	0.00	0.00	0.00				