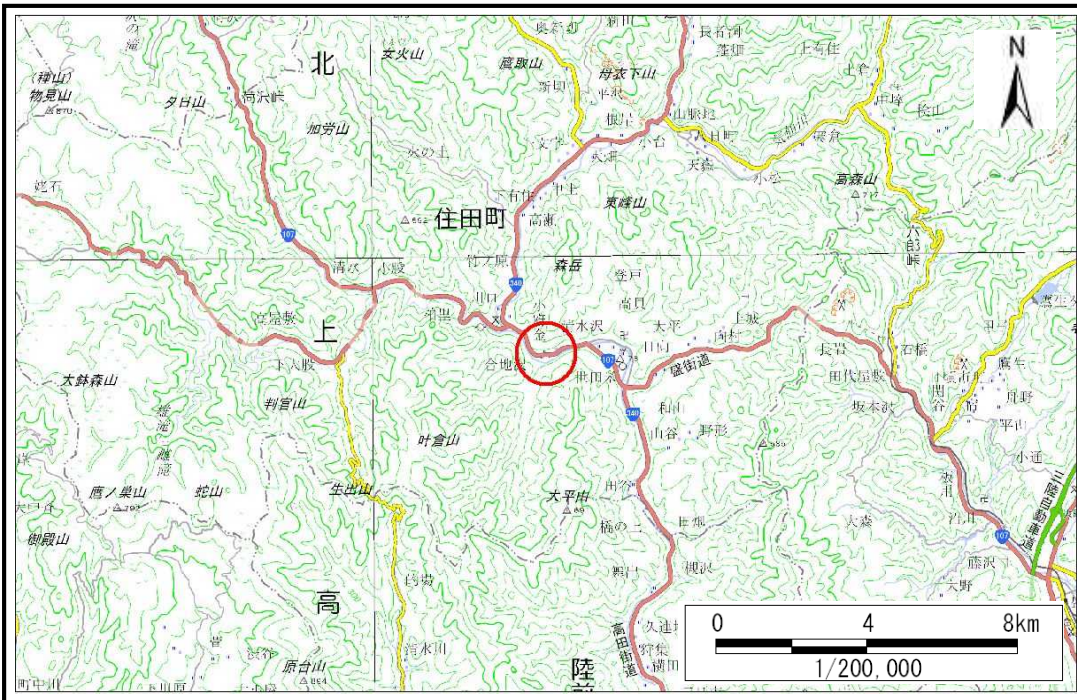


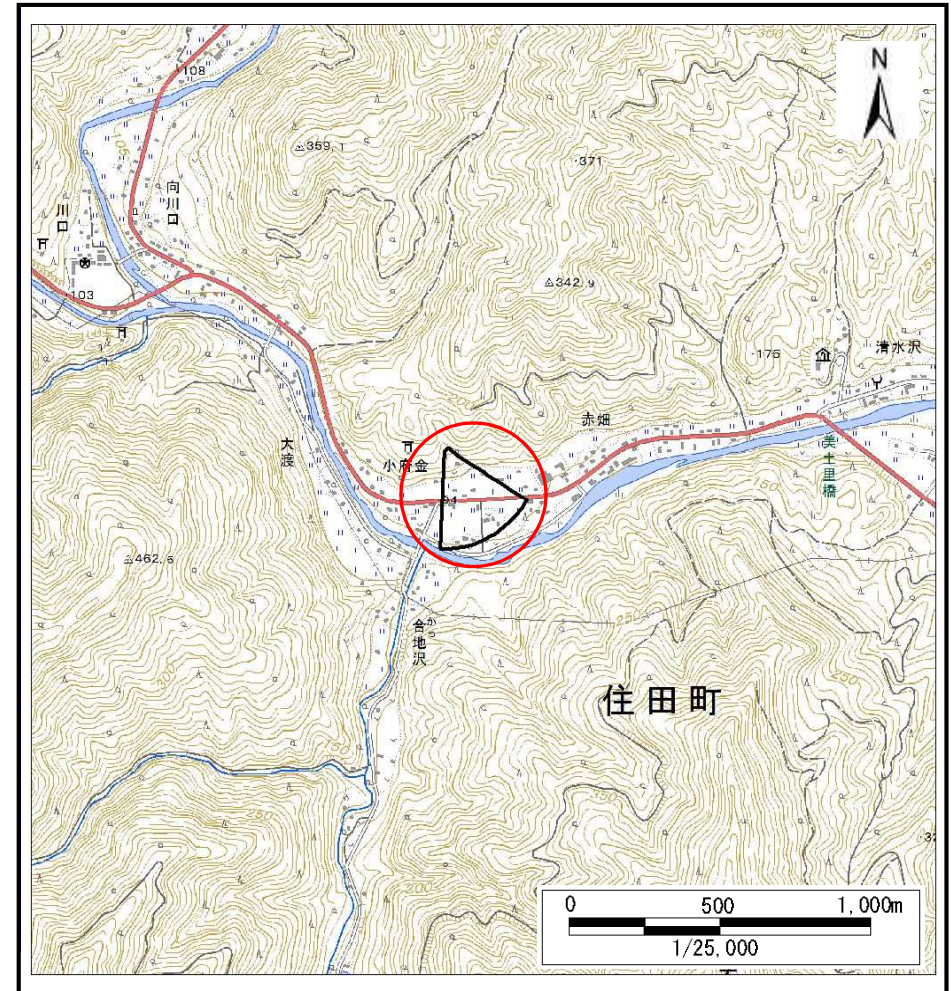
土砂災害防止に関する基礎調査(土石流)

表紙 概況、位置図

自然現象の種類	土石流
溪流番号	A157010
水系名	気仙川
河川名	気仙川
溪流名	小府金の沢
所在	住田町世田米字小府金
調査機関	岩手県沿岸広域振興局土木部大船渡土木センター



概況図(S=1:200,000)



位置図(S=1:25,000)

国土地理院の電子地形図200000『一関』及び電子地形図25000『種山ヶ原、陸前八日町、五葉山、鷹ノ巣山、世田米、盛』を掲載

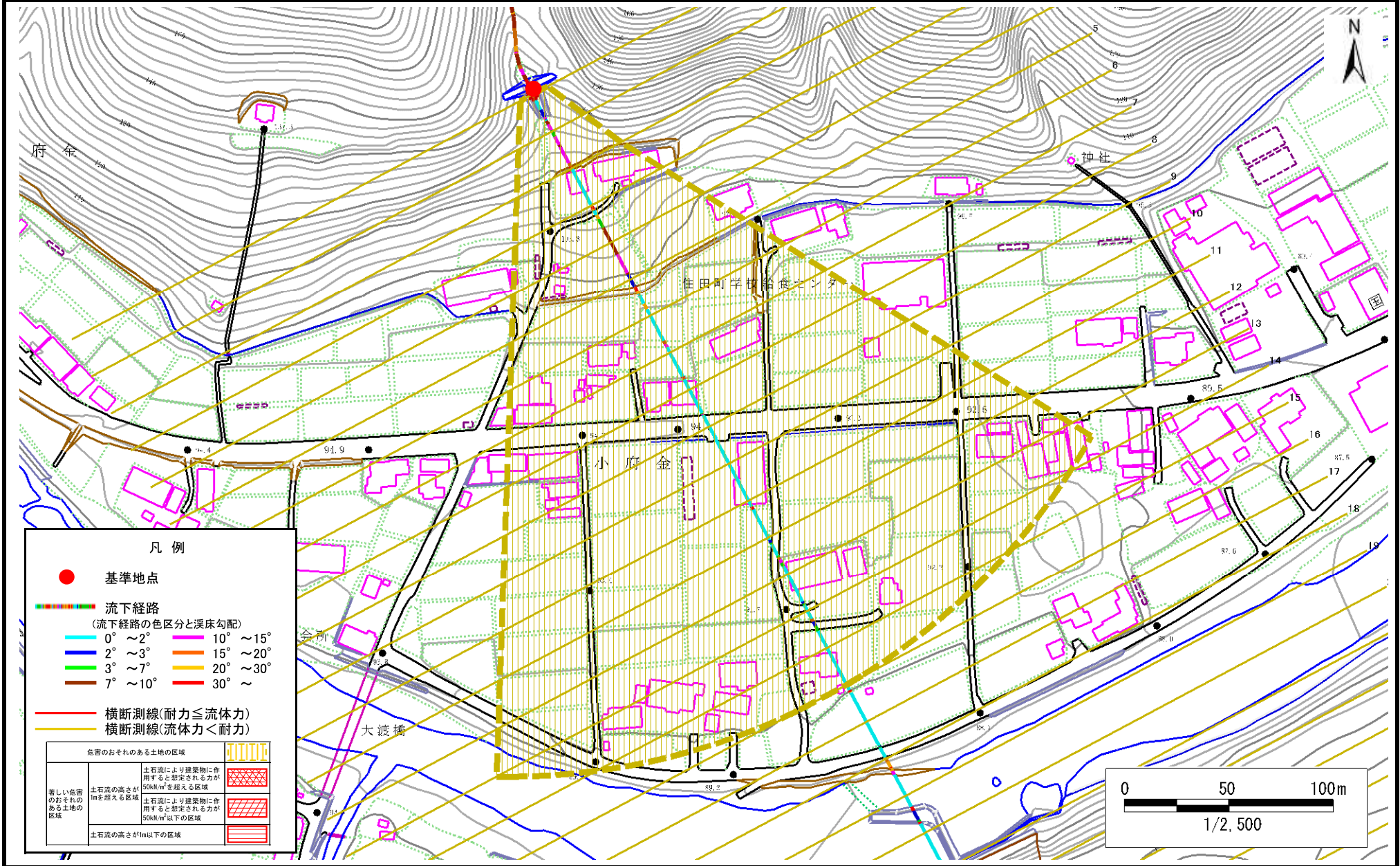
岩手県

土石流区域調査

様式3-1 危害のおそれのある土地、著しい危害のおそれのある土地の設定図

調査年度 平成29年度

溪流の位置 溪流番号 A157010 溪流名 小府金の沢 所在地 住田町世田米字小府金



土石流区域調査書

様式3-2 建築物に作用すると想定される衝撃に関する事項

調査年度 平成29年度

溪流の位置	溪流番号	A157010	溪流名	小府金の沢	所在地	住田町世田米字小府金	
横断測線番号	土石流の高さh(m)	土石流の流体力Fd(kN/m ²)	建築物の耐力P2(kN/m ²)	横断測線番号	土石流の高さh(m)	土石流の流体力Fd(kN/m ²)	建築物の耐力P2(kN/m ²)
No.0	0.32	12.17	20.74	No.27	0.00	0.00	0.00
No.1	0.24	8.03	26.72	No.28	0.00	0.00	0.00
No.2	0.24	8.11	26.85				
No.3	0.19	5.30	34.05				
No.4	0.16	3.99	39.95				
No.5	0.13	2.61	49.28				
No.6	0.11	1.99	55.02				
No.7	0.10	1.34	61.81				
No.8	0.10	1.16	63.61				
No.9	0.09	0.89	65.61				
No.10	0.09	0.67	65.79				
No.11	0.09	0.63	65.57				
No.12	0.10	0.51	64.15				
No.13	0.10	0.50	63.86				
No.14	0.10	0.38	60.46				
No.15	0.11	0.31	57.30				
No.16	0.12	0.20	50.03				
No.17	0.12	0.21	50.88				
No.18	0.12	0.21	50.30				
No.19	0.10	0.29	58.73				
No.20	0.11	0.27	56.92				
No.21	0.11	0.27	56.80				
No.22	0.00	0.00	0.00				
No.23	0.00	0.00	0.00				
No.24	0.00	0.00	0.00				
No.25	0.00	0.00	0.00				
No.26	0.00	0.00	0.00				