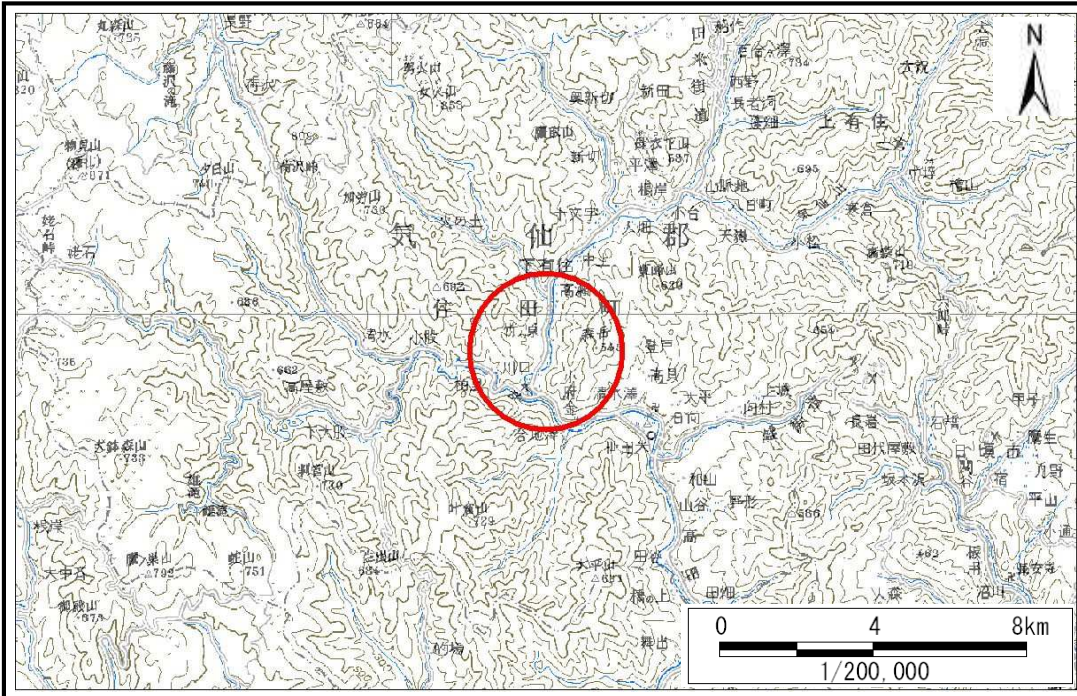


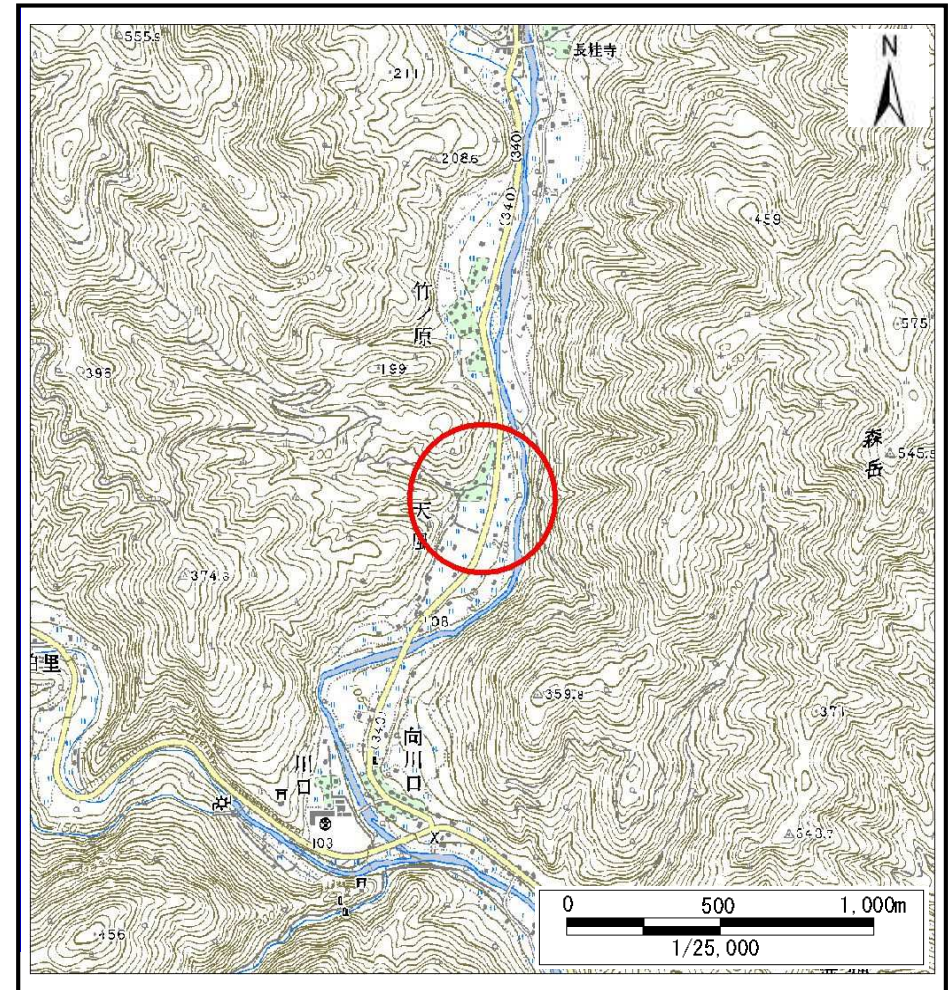
# 土砂災害防止に関する基礎調査(土石流)

表紙 位置,位置図

自然現象の種類	土石流
溪流番号	A157008
水系名	気仙川
河川名	気仙川
溪流名	天風の沢
所在	住田町世田米字天風
調査機関	沿岸広域振興局土木部大船渡土木センター



位置図(S=1:200,000)



概況図(S=1:25,000)

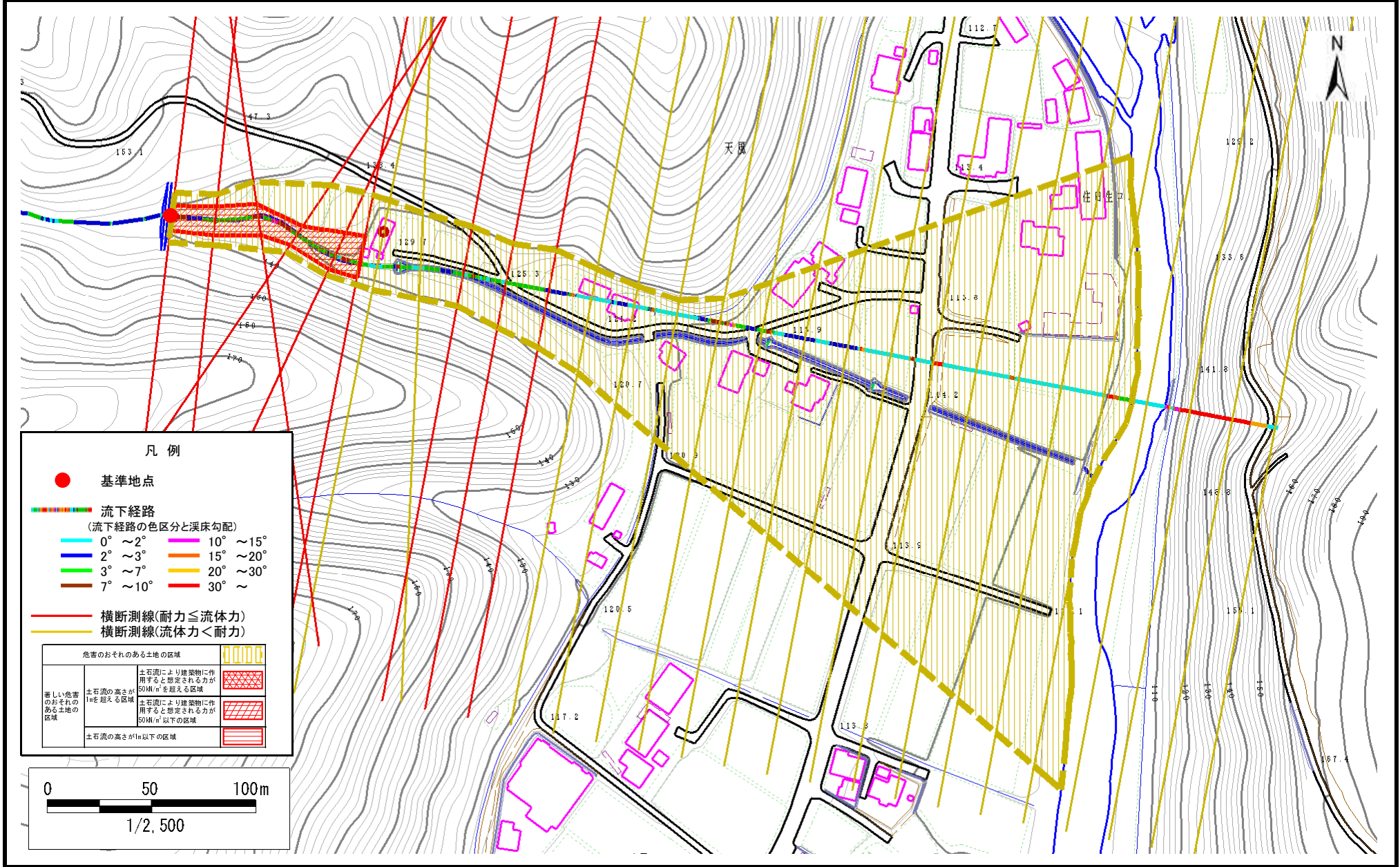


# 土石流区域調査

様式3-1 危害のおそれのある土地、著しい危害のおそれのある土地の設定図

調査年度 平成22年度

溪流の位置	溪流番号	溪流名	天風の沢	所在地	住田町世田米字天風
-------	------	-----	------	-----	-----------



# 土石流区域調書

様式3-2 建築物に作用すると想定される衝撃に関する事項

調査年度	平成22年度
------	--------

溪流の位置	溪流番号	A157008	溪流名	天風の沢	所在地	住田町世田米字天風
-------	------	---------	-----	------	-----	-----------

横断測線番号	土石流の高さh(m)	土石流の流体力Fd(kN/m <sup>2</sup> )	建築物の耐力P2(kN/m <sup>2</sup> )	横断測線番号	土石流の高さh(m)	土石流の流体力Fd(kN/m <sup>2</sup> )	建築物の耐力P2(kN/m <sup>2</sup> )
No.0	1.46	27.79	5.83	No.27	0.00	0.00	0.00
No.1	1.32	24.77	6.24				
No.2	1.24	23.77	6.49				
No.3	1.55	27.77	5.61				
No.4	1.10	15.44	7.11				
No.5	1.07	14.06	7.26				
No.6	0.79	9.00	9.25				
No.7	0.79	8.80	9.23				
No.8	1.07	13.31	7.27				
No.9	1.15	13.74	6.86				
No.10	0.92	10.51	8.17				
No.11	0.82	7.62	8.91				
No.12	0.84	6.88	8.77				
No.13	0.86	6.38	8.64				
No.14	0.88	5.66	8.43				
No.15	0.85	6.04	8.66				
No.16	0.87	5.87	8.56				
No.17	0.89	5.45	8.36				
No.18	0.88	5.59	8.44				
No.19	0.85	6.02	8.70				
No.20	0.82	6.43	8.94				
No.21	0.83	6.24	8.83				
No.22	0.86	5.90	8.63				
No.23	0.87	5.77	8.55				
No.24	0.81	6.55	9.01				
No.25	1.29	2.09	6.34				
No.26	0.00	0.00	0.00				