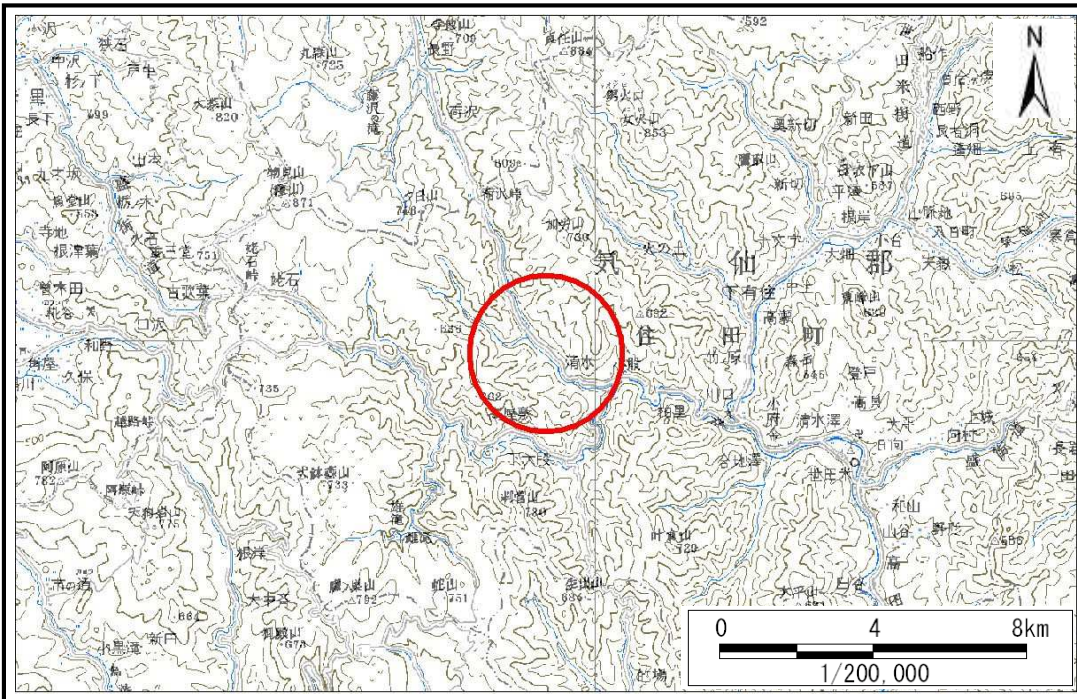


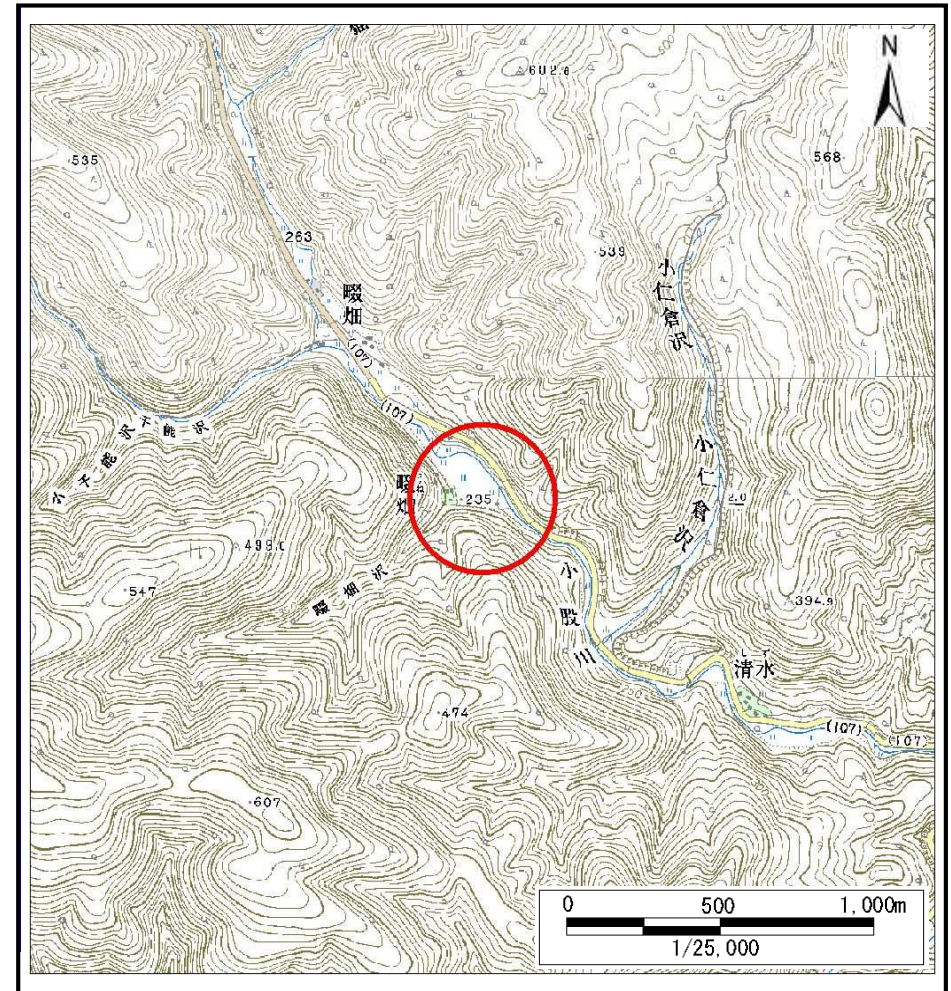
# 土砂災害防止に関する基礎調査(土石流)

表紙 位置,位置図

自然現象の種類	土石流
溪流番号	A156101
水系名	気仙川
河川名	大股川
溪流名	啜畑の沢
所在	住田町世田米字啜畑
調査機関	沿岸広域振興局土木部大船渡土木センター



位置図(S=1:200,000)



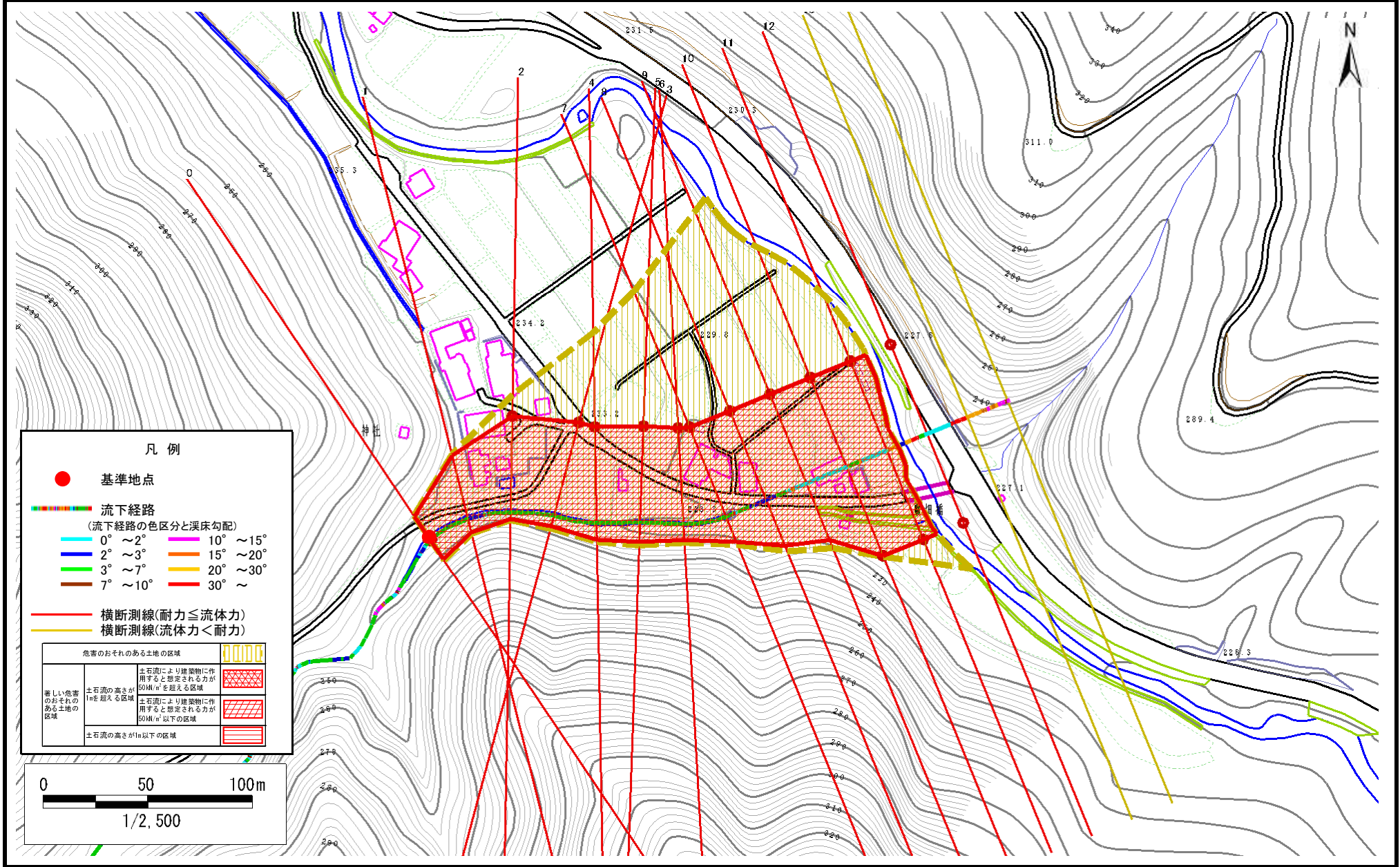
概況図(S=1:25,000)

# 土石流区域調査書

様式3-1 危害のおそれのある土地、著しい危害のおそれのある土地の設定図

調査年度 平成22年度

溪流の位置	溪流番号	A156101	溪流名	巖畑の沢	所在地	住田町世田米字巖畑
-------	------	---------	-----	------	-----	-----------



## 土 石 流 区 域 調 書

様式3-2 建築物に作用すると想定される衝撃に関する事項

調査年度 平成22年度

渓流の位置	溪流番号	A156101	溪流名	礮畑の沢	所在地	住田町世田米字礮畑	
横断測線番号	土石流の高さh(m)	土石流の流体力Fd(kN/m <sup>2</sup> )	建築物の耐力P2(kN/m <sup>2</sup> )	横断測線番号	土石流の高さh(m)	土石流の流体力Fd(kN/m <sup>2</sup> )	建築物の耐力P2(kN/m <sup>2</sup> )
No.0	3.50	45.98	4.50				
No.1	2.71	32.32	4.50				
No.2	1.57	16.14	5.55				
No.3	1.58	16.11	5.55				
No.4	1.57	16.25	5.57				
No.5	1.56	16.37	5.58				
No.6	1.56	16.38	5.58				
No.7	1.55	16.63	5.61				
No.8	1.62	14.46	5.46				
No.9	1.65	13.60	5.41				
No.10	1.69	12.48	5.33				
No.11	1.67	12.79	5.37				
No.12	1.94	8.23	4.96				
No.13	0.00	0.00	0.00				
No.14	0.00	0.00	0.00				