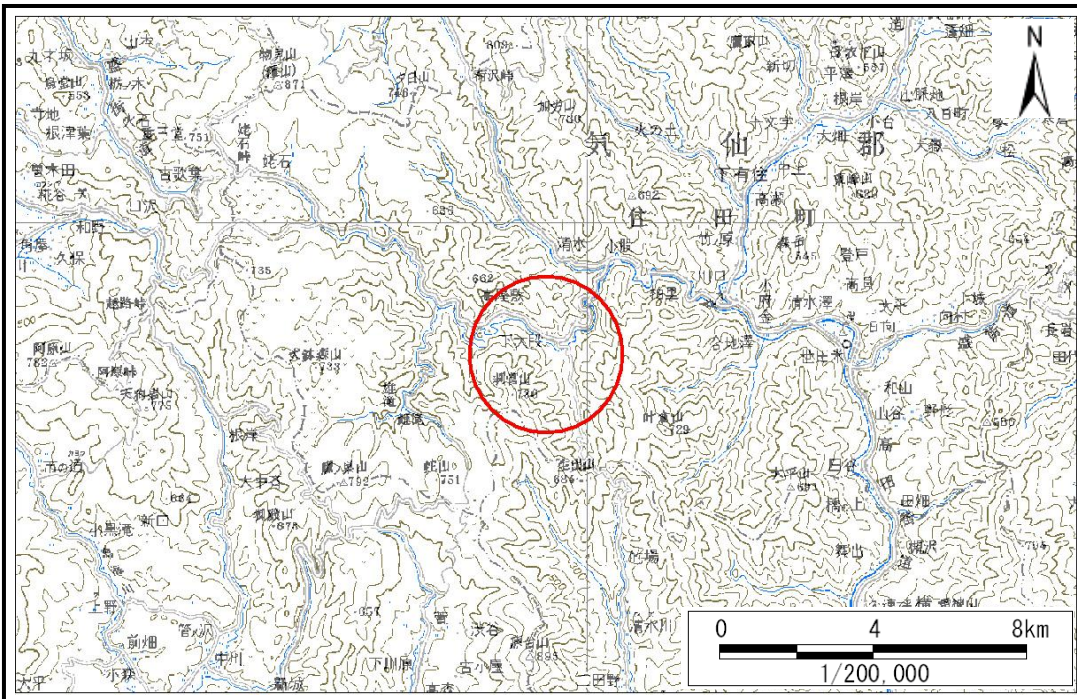


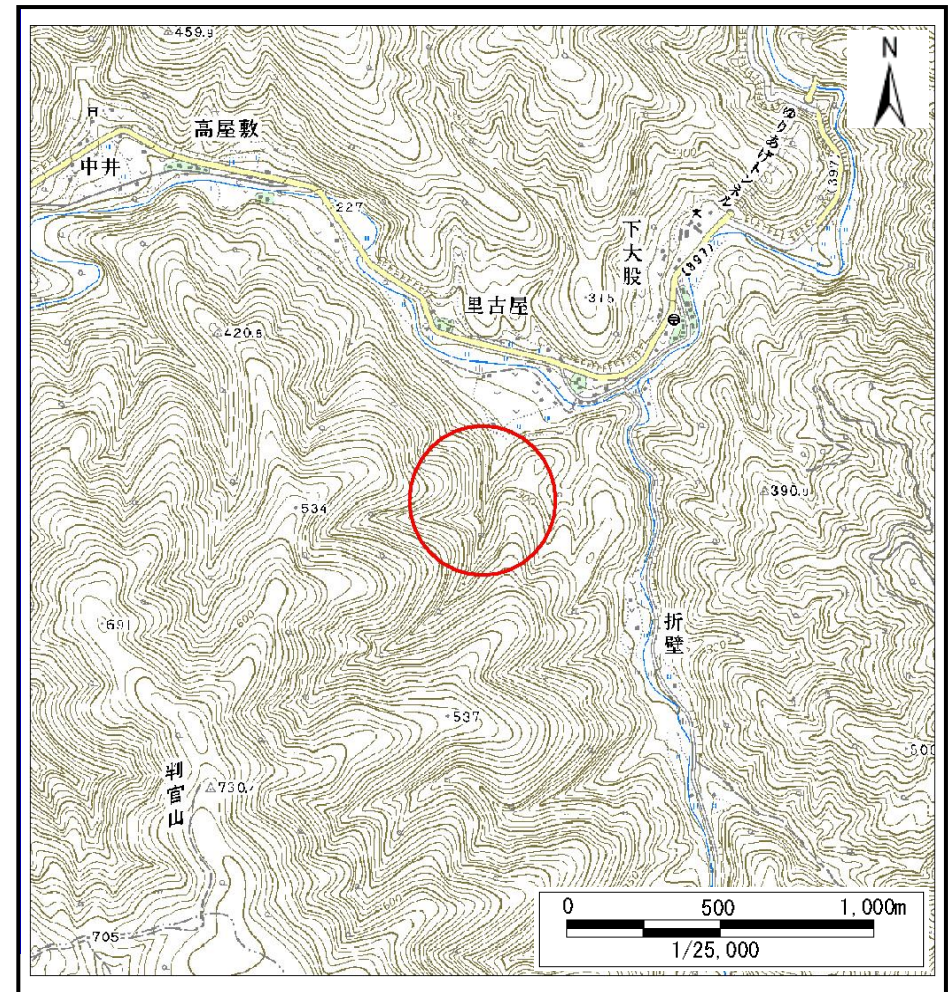
土砂災害防止に関する基礎調査(土石流)

表紙 位置,位置図

自然現象の種類	土石流
溪流番号	A156011
水系名	気仙川
河川名	大股川
溪流名	成沢
所在	気仙郡住田町世田米金成
調査機関	大船渡地方振興局



位置図(S=1:200,000)



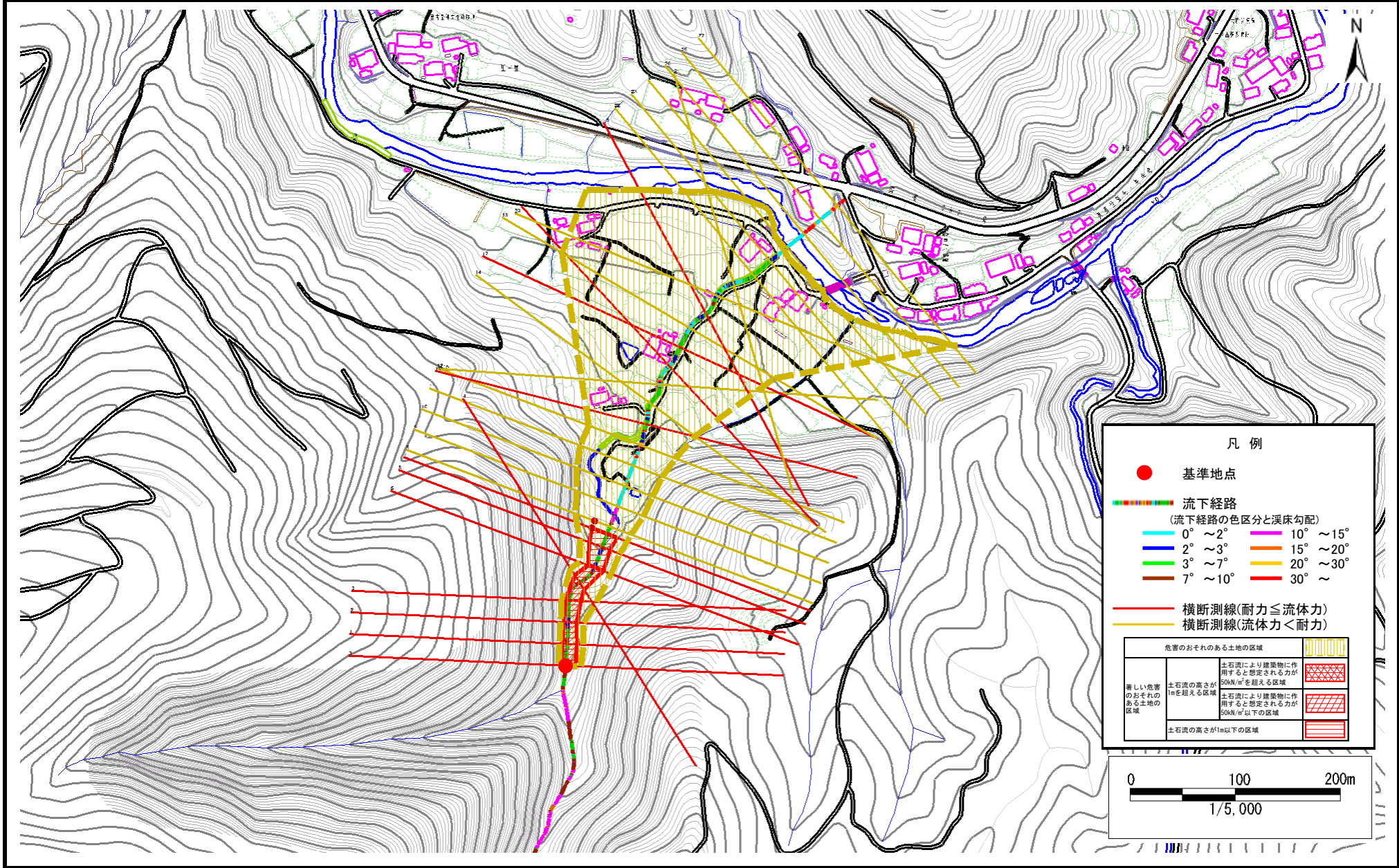
概況図(S=1:25,000)

土石流区域調査

様式3-1 危害のおそれのある土地、著しい危害のおそれのある土地の設定図(1/3)

調査年度 平成20年度

溪流の位置 溪流番号 A156011 溪流名 成沢 所在地 気仙郡住田町世田米金成

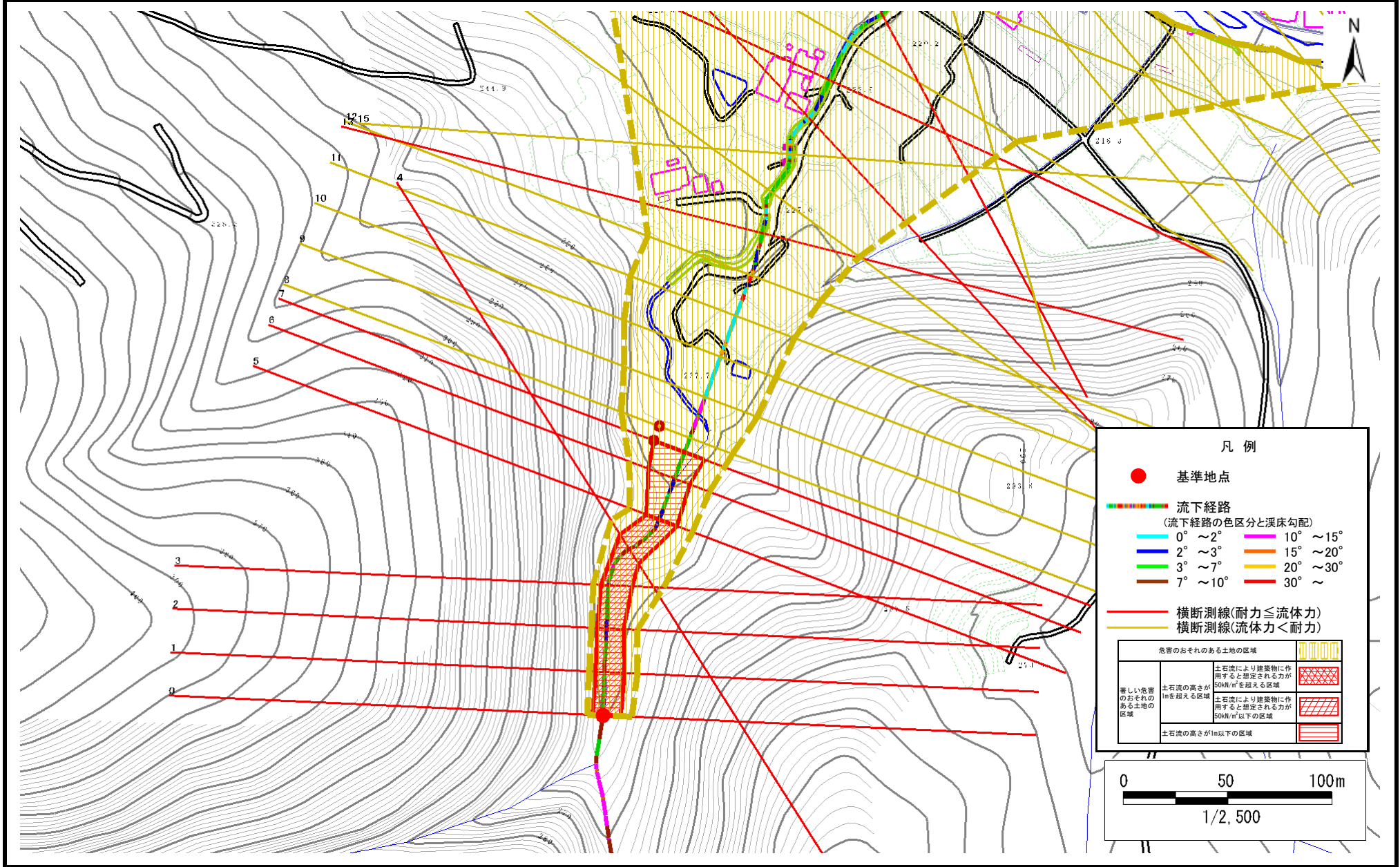


土石流区域調査

様式3-1 危害のおそれのある土地、著しい危害のおそれのある土地の設定図(2/3)

調査年度 平成20年度

溪流の位置 溪流番号 A156011 溪流名 成沢 所在地 気仙郡住田町世田米金成

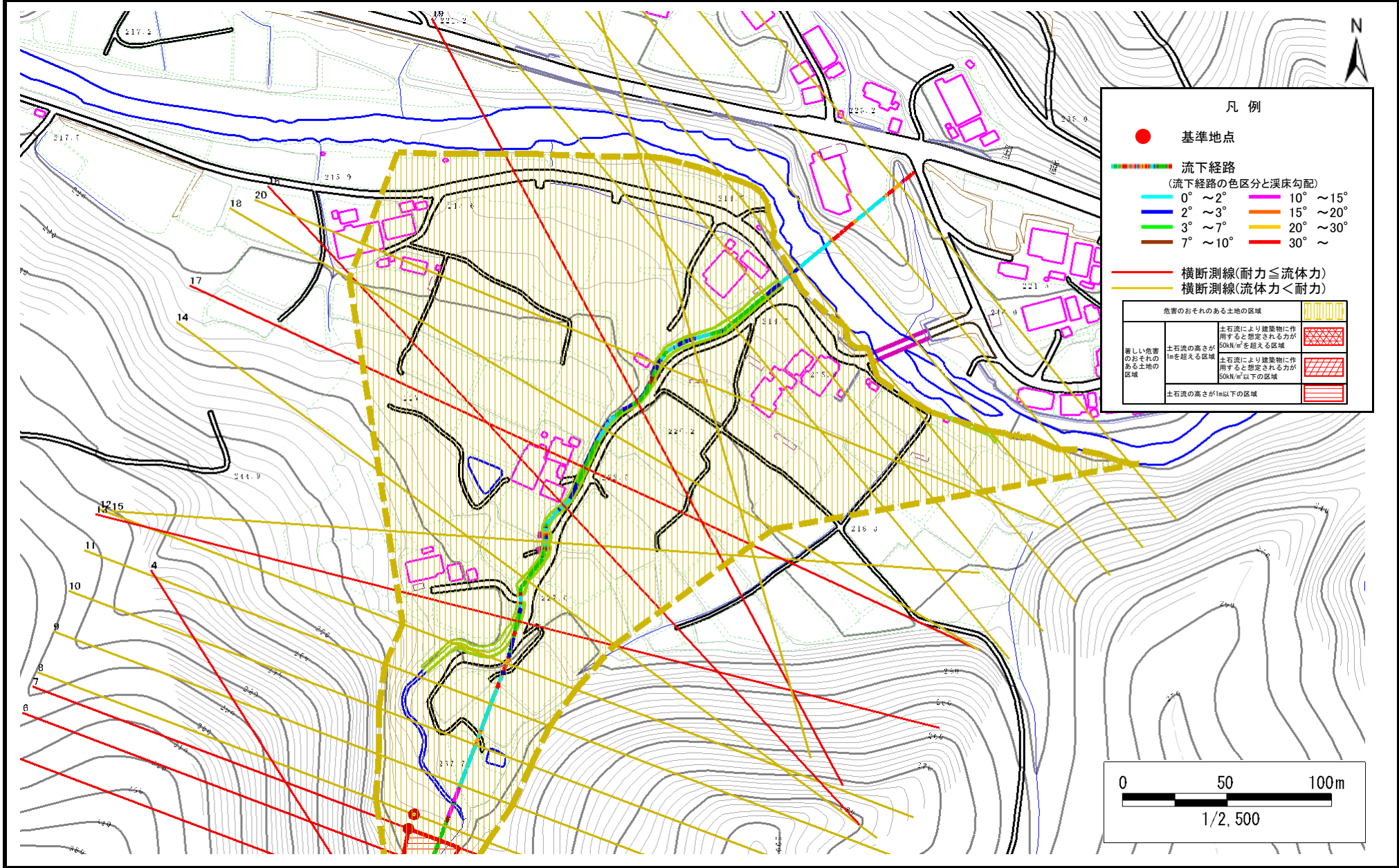


土石流区域調査

様式3-1 危害のおそれのある土地、著しい危害のおそれのある土地の設定図(3/3)

調査年度 平成20年度

溪流の位置 溪流番号 A156011 溪流名 成沢 所在地 気仙郡住田町世田米金成



土石流区域調書

様式3-2 建築物に作用すると想定される衝撃に関する事項

調査年度	平成20年度
------	--------

溪流の位置	溪流番号	A156011	溪流名	成沢	所在地	気仙郡住田町世田米金成
-------	------	---------	-----	----	-----	-------------

横断測線番号	土石流の高さh(m)	土石流の流体力Fd(kN/m ²)	建築物の耐力P2(kN/m ²)	横断測線番号	土石流の高さh(m)	土石流の流体力Fd(kN/m ²)	建築物の耐力P2(kN/m ²)
No.0	1.25	36.63	6.48	No.27	0.00	0.00	0.00
No.1	1.19	31.92	6.70				
No.2	1.26	31.39	6.45				
No.3	1.11	24.27	7.06				
No.4	1.03	20.16	7.48				
No.5	1.07	20.08	7.24				
No.6	0.89	14.35	8.38				
No.7	0.70	10.20	10.20				
No.8	0.70	10.01	10.17				
No.9	0.71	8.22	10.06				
No.10	0.74	6.32	9.72				
No.11	0.73	6.47	9.82				
No.12	0.68	7.53	10.48				
No.13	1.19	17.92	6.70				
No.14	0.69	8.38	10.32				
No.15	0.70	8.17	10.20				
No.16	1.39	19.66	6.02				
No.17	1.06	13.84	7.29				
No.18	0.71	7.98	10.10				
No.19	1.08	14.44	7.21				
No.20	0.68	8.57	10.42				
No.21	0.70	8.18	10.21				
No.22	0.76	6.97	9.54				
No.23	0.80	5.88	9.16				
No.24	0.78	6.15	9.33				
No.25	0.82	5.40	9.00				
No.26	0.00	0.00	0.00				