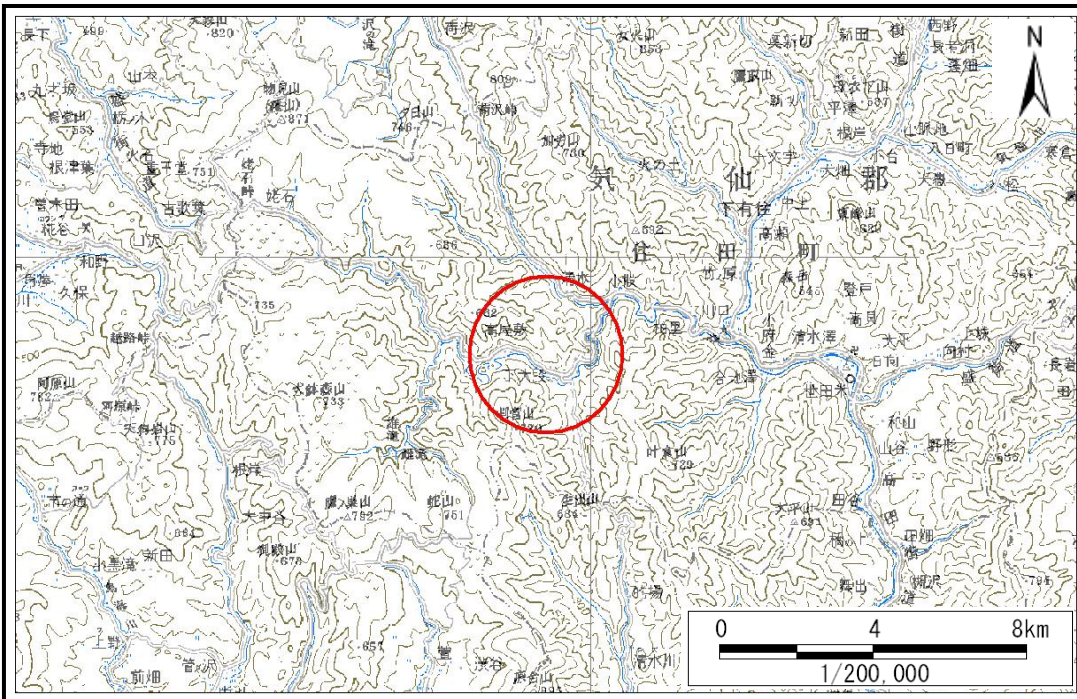


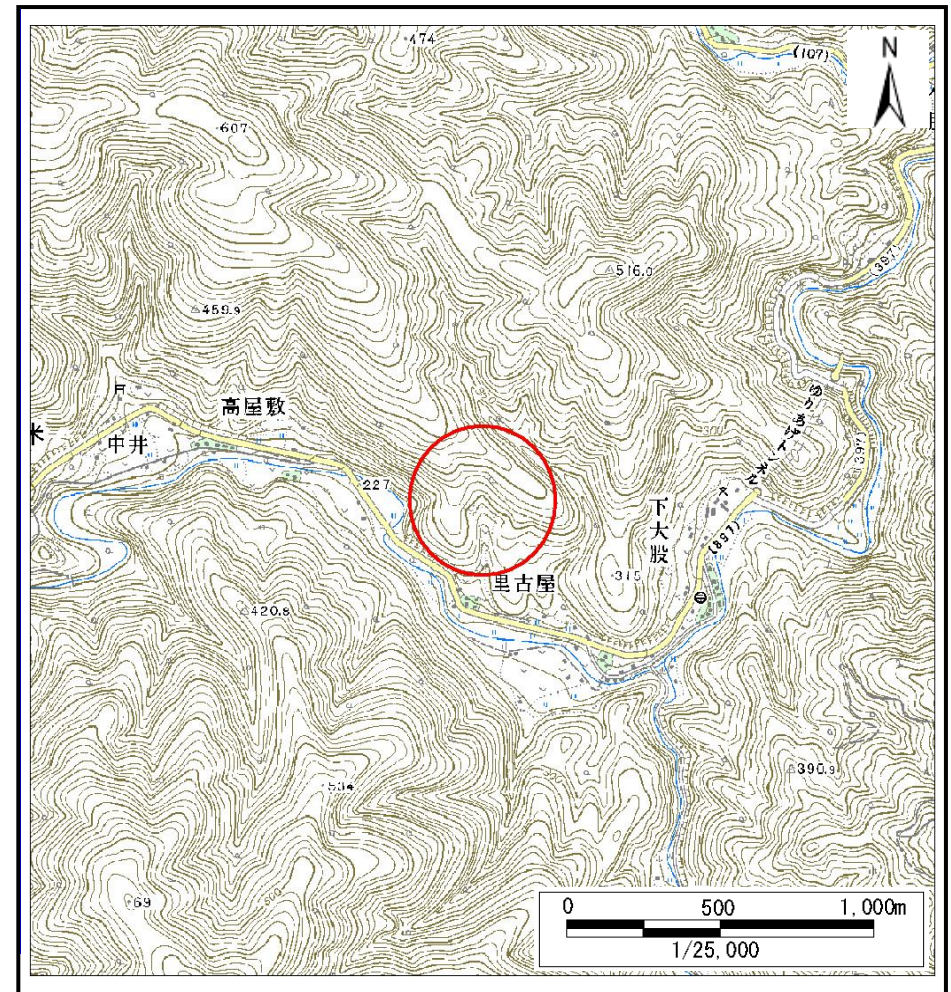
土砂災害防止に関する基礎調査(土石流)

表紙 位置,位置図

自然現象の種類	土石流
溪流番号	A156009
水系名	気仙川
河川名	大股川
溪流名	里古屋の沢
所在	気仙郡住田町世田米里古屋
調査機関	大船渡地方振興局



位置図(S:1:200,000)



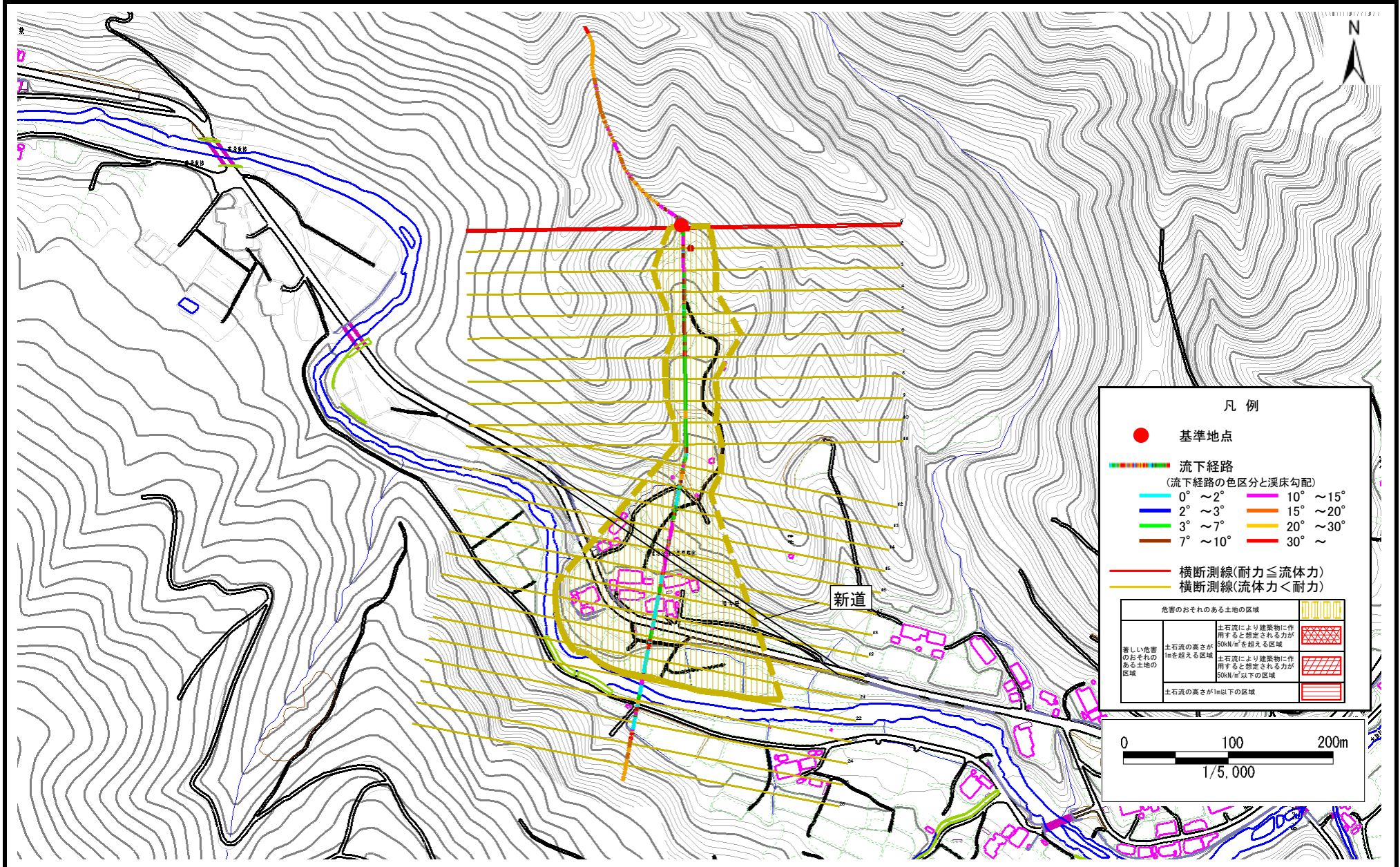
概況図(S:1:25,000)

土石流区域調査書

様式3-1 危害のおそれのある土地、著しい危害のおそれのある土地の設定図(1/3)

調査年度 平成20年度

溪流の位置 溪流番号 A156009 溪流名 里古屋の沢 所在地 気仙郡住田町世田米里古屋

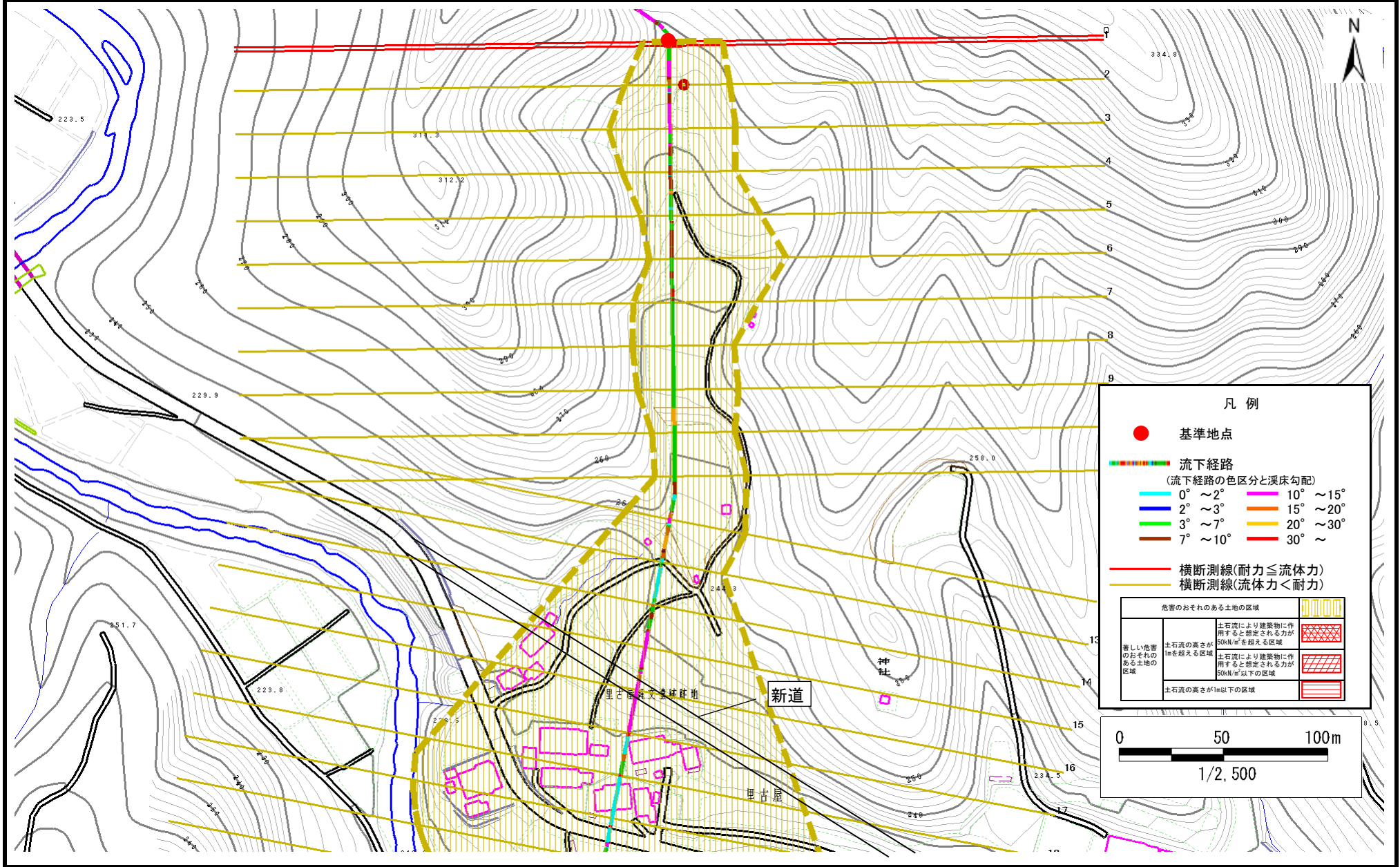


土石流区域調査書

様式3-1 危害のおそれのある土地、著しい危害のおそれのある土地の設定図(2/3)

調査年度 平成20年度

溪流の位置 溪流番号 A156009 溪流名 里古屋の沢 所在地 気仙郡住田町世田米里古屋

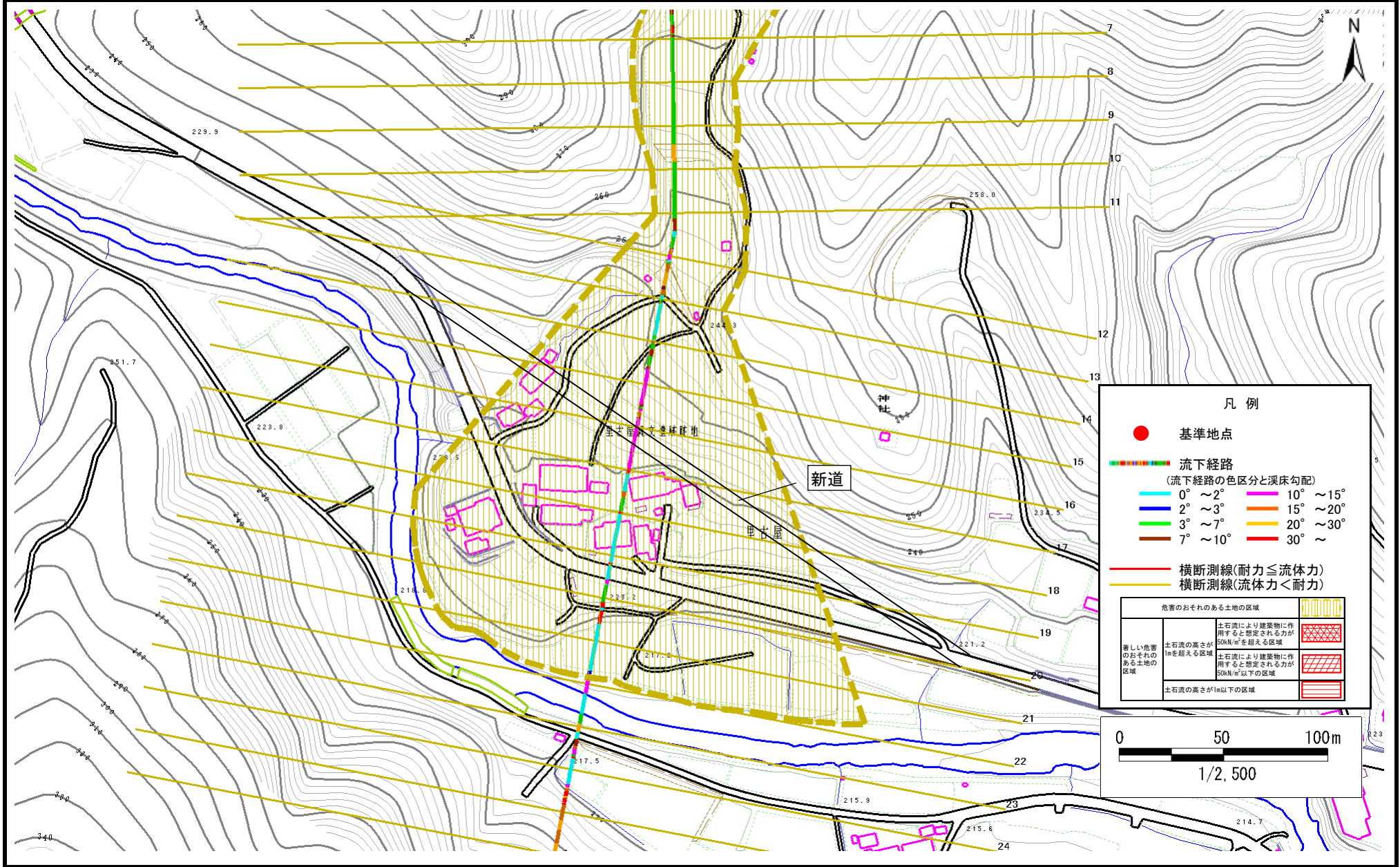


土石流区域調査

様式3-1 危害のおそれのある土地、著しい危害のおそれのある土地の設定図(3/3)

調査年度 平成20年度

溪流の位置	溪流番号	A156009	溪流名	里古屋の沢	所在地	気仙郡住田町世田米里古屋
-------	------	---------	-----	-------	-----	--------------

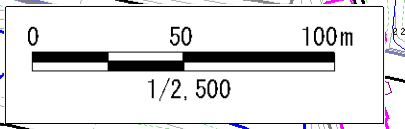


凡例

- 基準地点
- 流下経路
(流下経路の色区分と渓床勾配)

0° ~ 2°	10° ~ 15°
2° ~ 3°	15° ~ 20°
3° ~ 7°	20° ~ 30°
7° ~ 10°	30° ~
- 横断測線(耐力 ≤ 流体力)
- 横断測線(流体力 < 耐力)

危害のおそれのある土地の区域		凡例
著しい危害のおそれのある土地の区域	土石流により建築物に作用すると想定される力が50kN/m ² を超える区域	[Red cross-hatch pattern]
	土石流の高さが1mを超える区域	[Orange cross-hatch pattern]
	土石流により建築物に作用すると想定される力が50kN/m ² 以下の区域	[Yellow horizontal lines]
土石流の高さが1m以下の区域		[White]



土石流区域調書

様式3-2 建築物に作用すると想定される衝撃に関する事項

調査年度	平成20年度
------	--------

溪流の位置	溪流番号	A156009	溪流名	里古屋の沢	所在地	気仙郡住田町世田米里古屋
-------	------	---------	-----	-------	-----	--------------

横断測線番号	土石流の高さh(m)	土石流の流体力Fd(kN/m ²)	建築物の耐力P2(kN/m ²)	横断測線番号	土石流の高さh(m)	土石流の流体力Fd(kN/m ²)	建築物の耐力P2(kN/m ²)
No.0	0.43	20.91	15.61				
No.1	0.42	19.69	16.16				
No.2	0.32	12.84	20.58				
No.3	0.38	14.83	17.64				
No.4	0.31	10.68	21.15				
No.5	0.22	5.92	29.42				
No.6	0.18	4.23	34.49				
No.7	0.17	3.76	36.24				
No.8	0.16	2.74	40.49				
No.9	0.14	1.87	44.22				
No.10	0.14	1.81	44.42				
No.11	0.14	1.65	44.96				
No.12	0.14	1.60	45.10				
No.13	0.14	1.68	46.17				
No.14	0.14	1.60	45.12				
No.15	0.14	1.55	45.25				
No.16	0.14	1.60	46.02				
No.17	0.13	1.61	46.21				
No.18	0.24	3.58	26.72				
No.19	0.22	3.12	28.88				
No.20	0.23	2.75	28.36				
No.21	0.22	3.04	29.74				
No.22	0.22	2.97	29.41				
No.23	0.23	2.47	28.46				
No.24	0.23	2.07	28.34				
No.25	0.24	1.39	26.95				
No.26	0.37	0.40	17.96				