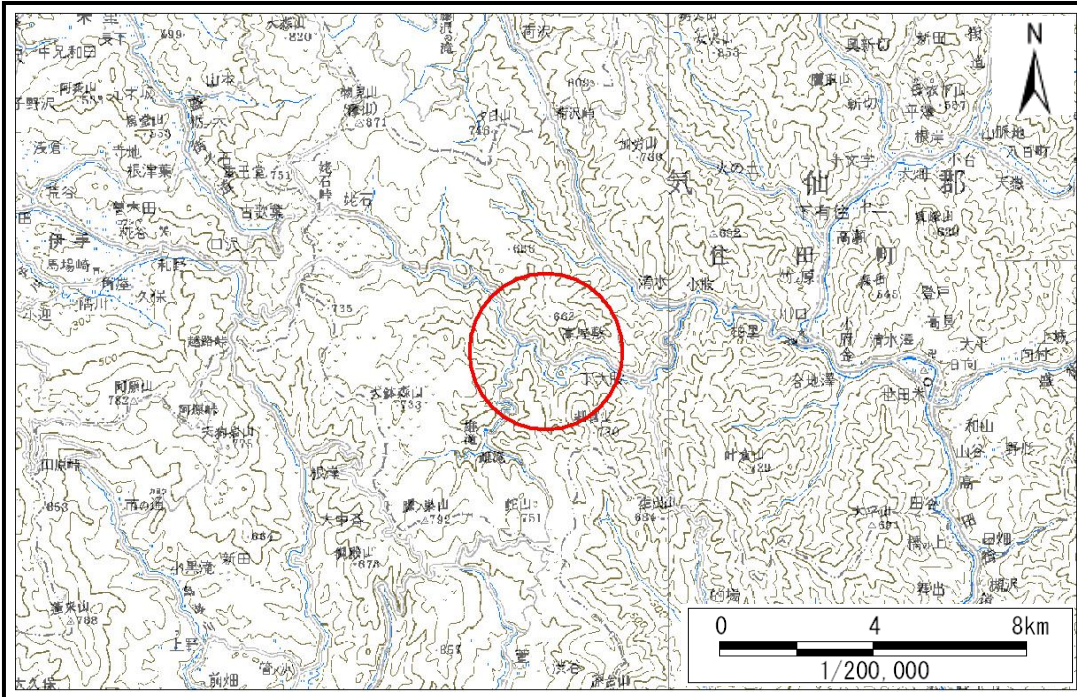


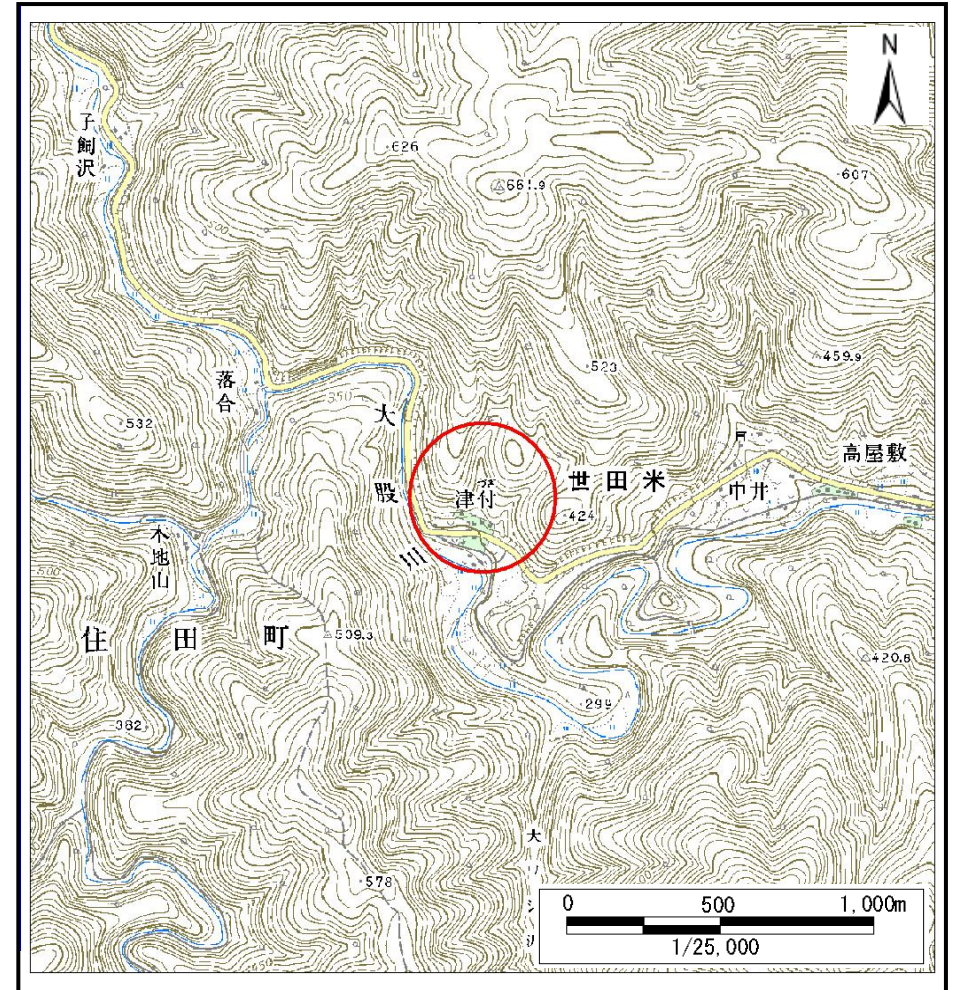
土砂災害防止に関する基礎調査(土石流)

表紙 位置,位置図

自然現象の種類	土石流
溪流番号	A156006
水系名	気仙川
河川名	大股川
溪流名	クマナン沢
所在	気仙郡住田町世田米津付
調査機関	大船渡地方振興局



位置図(S=1:200,000)



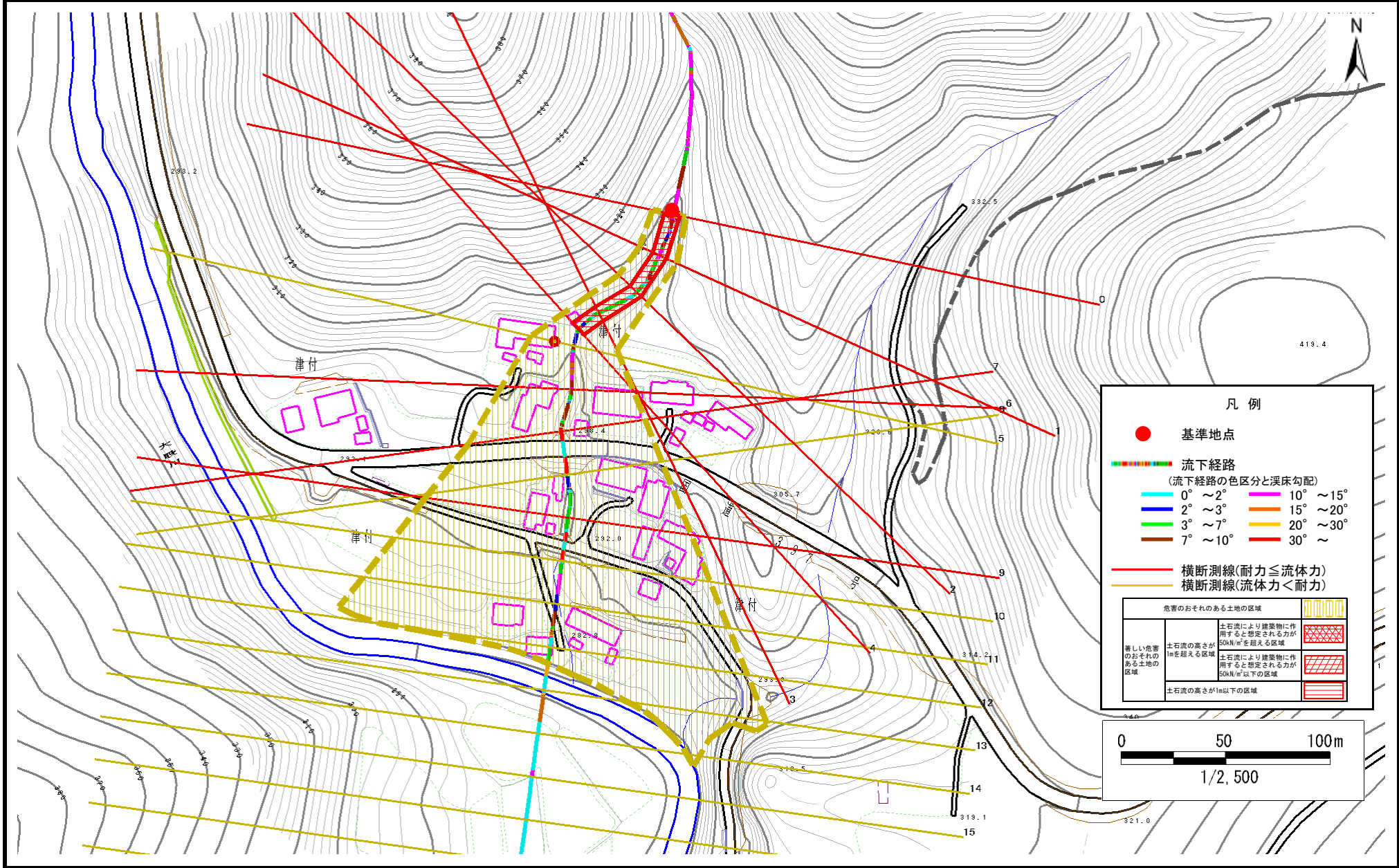
概況図(S=1:25,000)

土石流区域調査

様式3-1 危害のおそれのある土地、著しい危害のおそれのある土地の設定図

調査年度 平成20年度

溪流の位置 溪流番号 A156006 溪流名 クマナシ沢 所在地 気仙郡住田町世田米津付

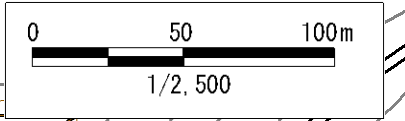


凡例

- 基準地点
- 流下経路
(流下経路の色区分と渓床勾配)

0° ~ 2°	10° ~ 15°
2° ~ 3°	15° ~ 20°
3° ~ 7°	20° ~ 30°
7° ~ 10°	30° ~
- 横断測線(耐力 ≤ 流体力)
- 横断測線(流体力 < 耐力)

危害のおそれのある土地の区域		凡例
著しい危害のおそれのある土地の区域	土石流により建築物に作用すると想定される力が50kN/m ² を超える区域	斜線
	土石流の高さが1mを超える区域	縦線
	土石流により建築物に作用すると想定される力が50kN/m ² 以下の区域	横線
土石流の高さが1m以下の区域		斜線



土石流区域調査

様式3-2 建築物に作用すると想定される衝撃に関する事項

調査年度	平成20年度
------	--------

溪流の位置	溪流番号 A156006	溪流名 クマナシ沢	所在地 気仙郡住田町世田米津付
-------	-----------------	--------------	--------------------

横断測線番号	土石流の高さh(m)	土石流の流体力Fd(kN/m ²)	建築物の耐力P2(kN/m ²)	横断測線番号	土石流の高さh(m)	土石流の流体力Fd(kN/m ²)	建築物の耐力P2(kN/m ²)
No.0	0.85	24.53	8.74				
No.1	0.89	26.48	8.41				
No.2	0.86	24.22	8.61				
No.3	0.81	21.67	9.01				
No.4	0.79	20.05	9.20				
No.5	0.46	9.20	14.76				
No.6	0.81	19.01	9.06				
No.7	0.84	16.79	8.77				
No.8	0.46	7.41	14.65				
No.9	0.82	14.60	8.93				
No.10	0.64	9.73	11.11				
No.11	0.48	6.10	14.33				
No.12	0.48	5.98	14.33				
No.13	0.46	6.27	14.65				
No.14	0.48	4.87	14.15				
No.15	0.49	4.30	13.95				
No.16	0.52	3.26	13.28				
No.17	0.53	3.07	13.09				
No.18	0.55	2.58	12.53				
No.19	0.59	2.12	11.84				
No.20	0.59	2.08	11.77				