

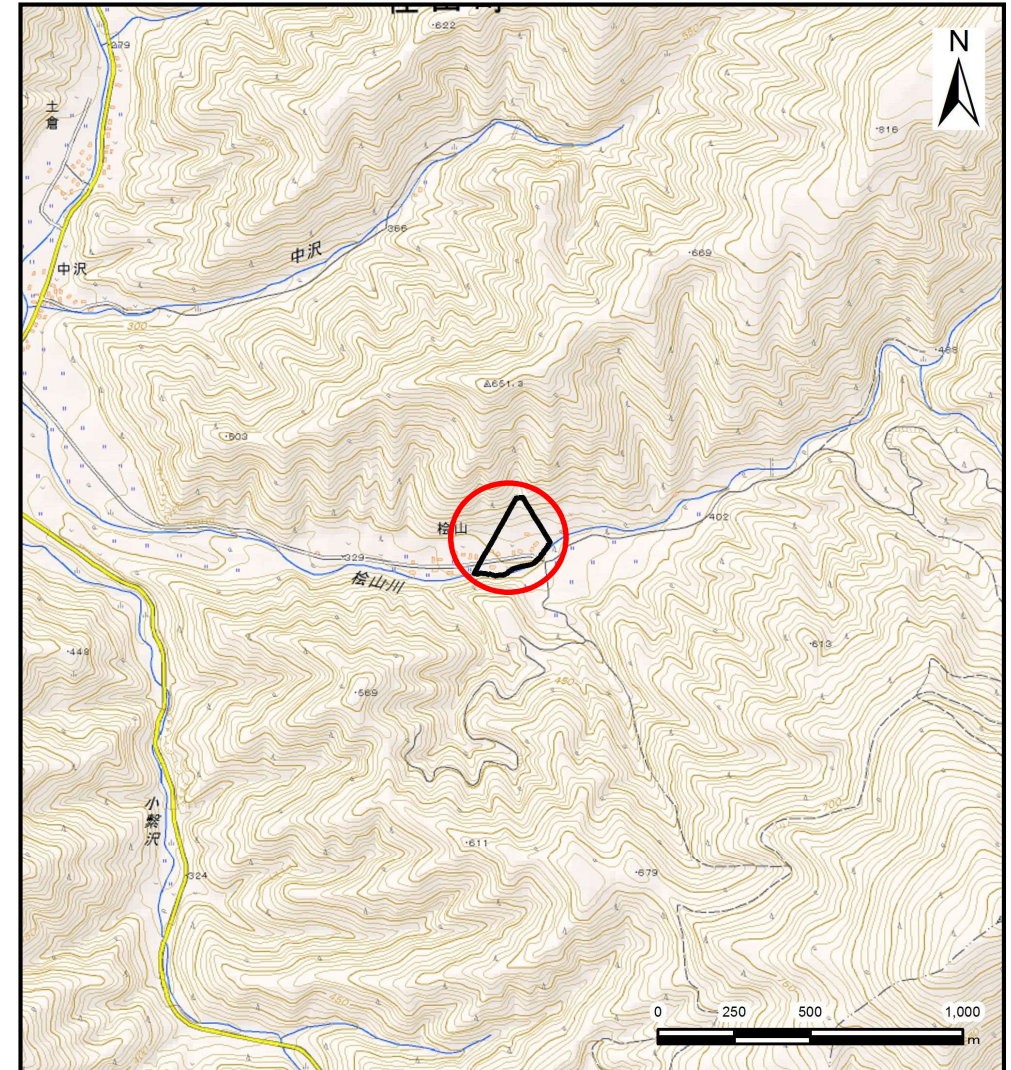
土砂災害防止に関する基礎調査(土石流)

表紙 位置,位置図

自然現象の種類	土石流
溪流番号	A148202
水系名	気仙川水系
河川名	五葉川
溪流名	檜山の沢
所在地	気仙郡住田町上有住字檜山
調査機関	沿岸広域振興局土木部大船渡土木センター



概況図(S=1:200,000)

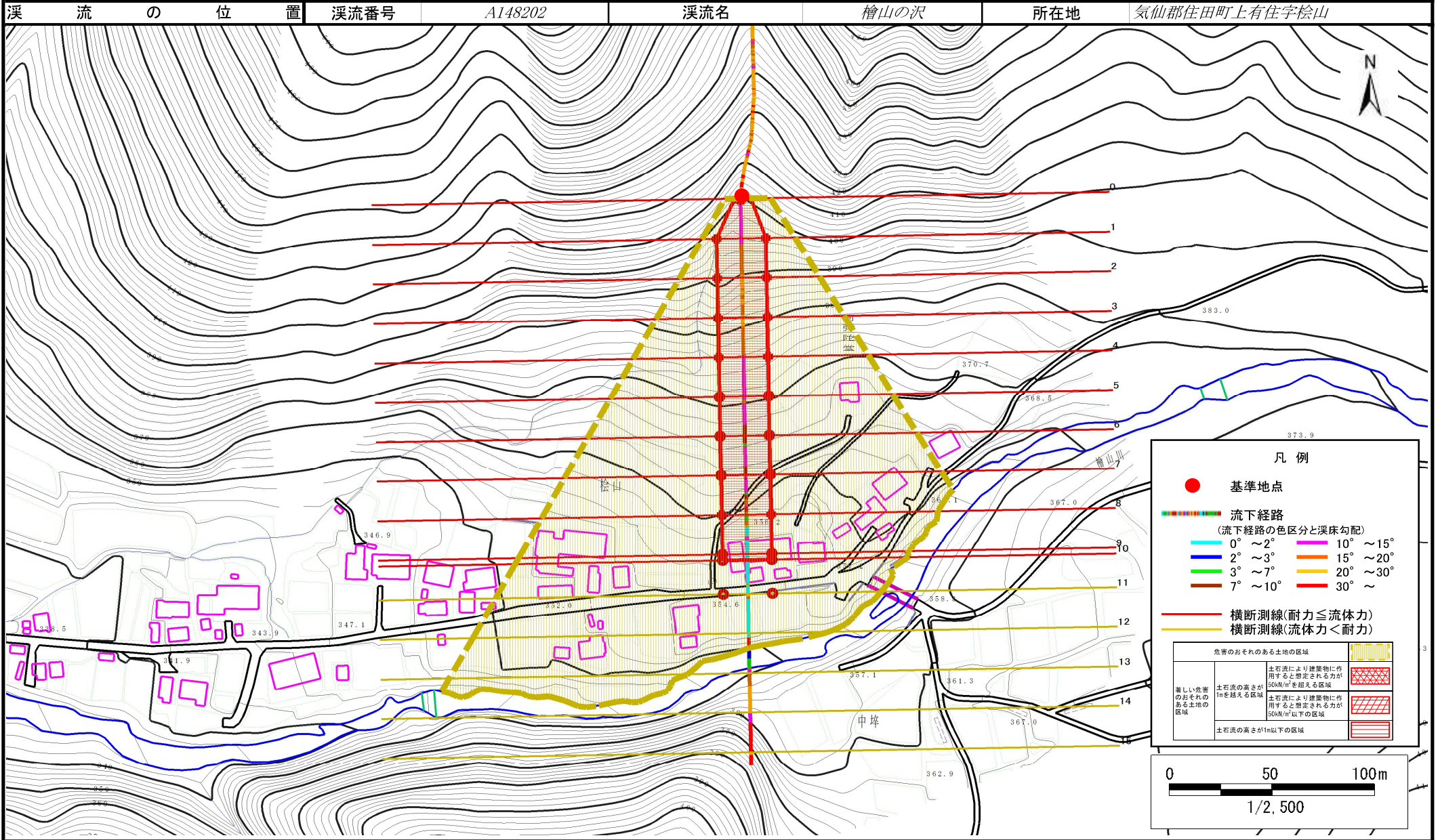


位置図(S=1:25,000)

土石流区域調査

様式3-1 危害のおそれのある土地、著しい危害のおそれのある土地の設定図

調査年度 平成29年度



土石流区域調査

様式3-2 建築物に作用すると想定される衝撃に関する事項

調査年度 平成29年度

溪流の位置	溪流番号	A148202	溪流名	檜山の沢	所在地	気仙郡住田町上住字檜山	
横断測線番号	土石流の高さh(m)	土石流の流体力Fd(kN/m ²)	建築物の耐力P2(kN/m ²)	横断測線番号	土石流の高さh(m)	土石流の流体力Fd(kN/m ²)	建築物の耐力P2(kN/m ²)
No.0	0.78	63.38	9.33				
No.1	0.41	25.44	16.35				
No.2	0.42	24.72	16.13				
No.3	0.42	24.12	15.95				
No.4	0.43	23.39	15.73				
No.5	0.44	22.59	15.48				
No.6	0.44	21.91	15.26				
No.7	0.45	21.24	15.05				
No.8	0.46	20.47	14.80				
No.9	0.47	19.39	14.44				
No.10	0.44	17.27	15.30				
No.11	0.24	6.00	26.59				
No.12	0.22	4.80	29.00				
No.13	0.21	4.18	30.38				
No.14	0.18	1.76	34.66				
No.15	0.25	0.45	25.48				