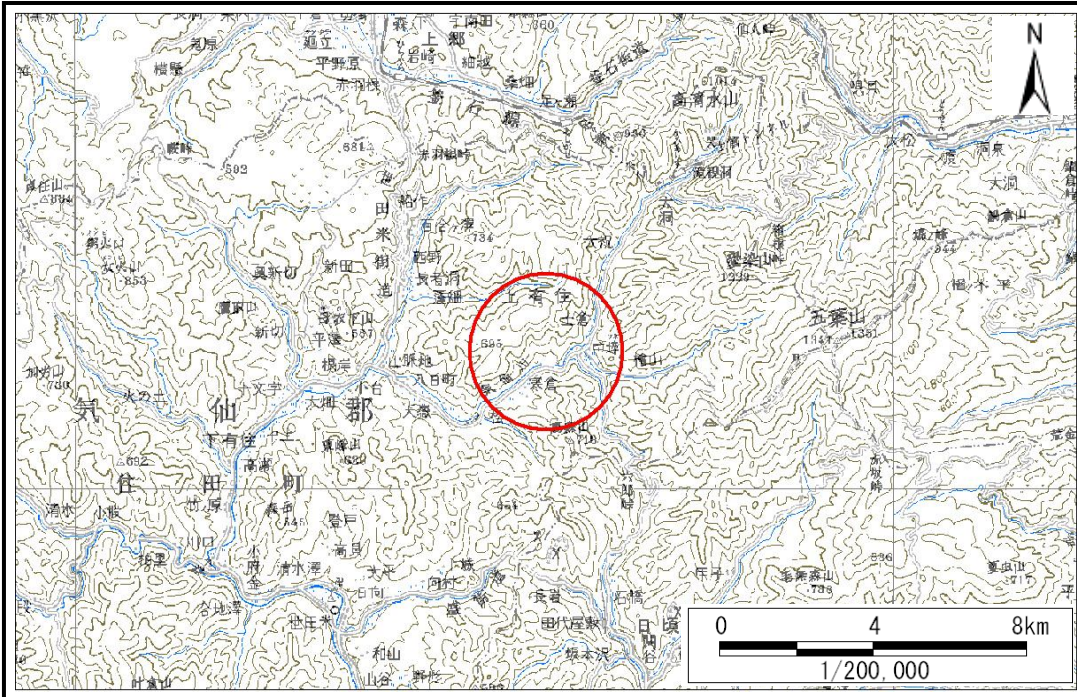


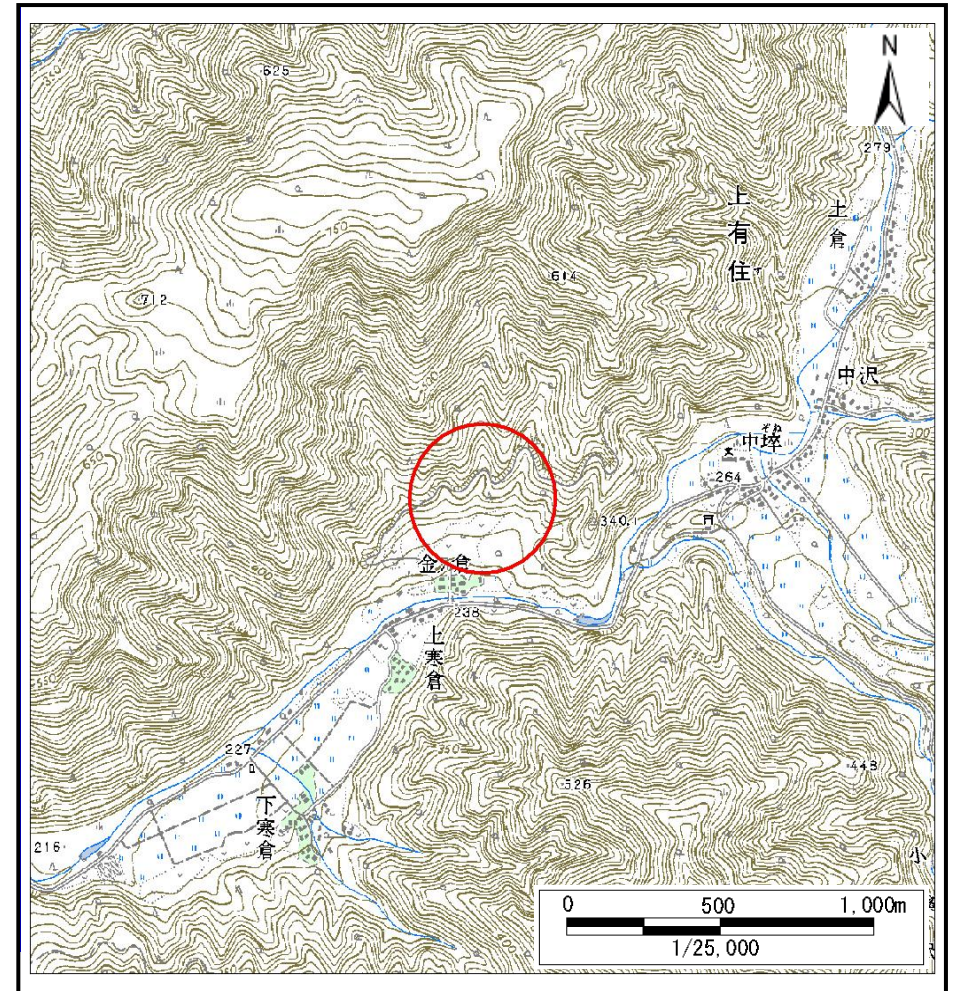
# 土砂災害防止に関する基礎調査(土石流)

表紙 位置,位置図

自然現象の種類	土石流
溪流番号	A148201
水系名	気仙川
河川名	気仙川
溪流名	金ノ倉沢(2)
所在	気仙郡住田町上有住金の倉
調査機関	大船渡地方振興局



位置図(S=1:200,000)



概況図(S=1:25,000)

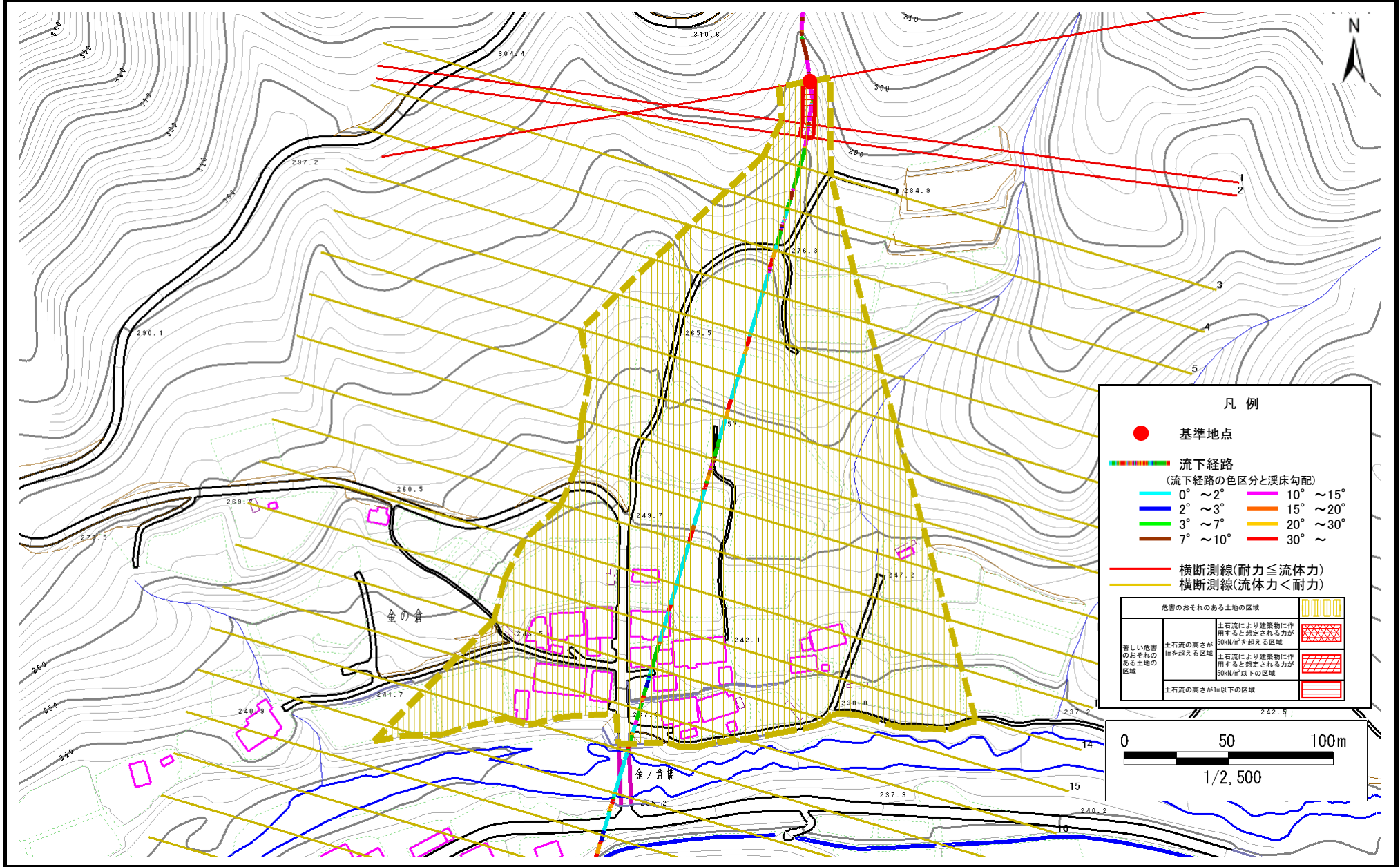


# 土石流区域調査

様式3-1 危害のおそれのある土地、著しい危害のおそれのある土地の設定図

調査年度 平成20年度

溪流の位置 溪流番号 A148201 溪流名 金ノ倉沢(2) 所在地 気仙郡住田町上有住金の倉



凡例

- 基準地点
- 流下経路  
(流下経路の色区分と渓床勾配)
 

0° ~ 2°	10° ~ 15°
2° ~ 3°	15° ~ 20°
3° ~ 7°	20° ~ 30°
7° ~ 10°	30° ~
- 横断測線(耐力 ≤ 流体力)
- 横断測線(流体力 < 耐力)

危害のおそれのある土地の区域		凡例
著しい危害のおそれのある土地の区域	土石流により建築物に作用すると想定される力が50kN/m <sup>2</sup> を超える区域	[Diagonal Hatching]
	土石流により建築物に作用すると想定される力が50kN/m <sup>2</sup> 以下の区域	[Cross-hatching]
	土石流の高さが1m以下の区域	[Horizontal Hatching]

0 50 100m  
1/2,500

# 土石流区域調書

様式3-2 建築物に作用すると想定される衝撃に関する事項

調査年度	平成20年度
------	--------

溪流の位置	溪流番号	A148201	溪流名	金ノ倉沢(2)	所在地	気仙郡住田町上有住金の倉
-------	------	---------	-----	---------	-----	--------------

横断測線番号	土石流の高さh(m)	土石流の流体力Fd(kN/m <sup>2</sup> )	建築物の耐力P2(kN/m <sup>2</sup> )	横断測線番号	土石流の高さh(m)	土石流の流体力Fd(kN/m <sup>2</sup> )	建築物の耐力P2(kN/m <sup>2</sup> )
No.0	0.54	22.34	12.90				
No.1	0.47	17.93	14.55				
No.2	0.43	15.78	15.71				
No.3	0.32	10.02	20.41				
No.4	0.24	5.75	26.44				
No.5	0.24	5.75	26.45				
No.6	0.24	6.00	26.99				
No.7	0.21	3.62	30.57				
No.8	0.21	3.33	31.14				
No.9	0.20	3.38	31.39				
No.10	0.20	3.07	31.63				
No.11	0.20	3.20	32.29				
No.12	0.20	3.24	32.48				
No.13	0.20	3.07	31.66				
No.14	0.20	3.12	31.89				
No.15	0.20	3.12	31.90				
No.16	0.20	2.88	31.94				
No.17	0.19	3.25	33.83				
No.18	0.20	3.00	32.57				
No.19	0.19	1.95	32.87				
No.20	0.20	1.18	31.35				
No.21	0.29	0.40	22.43				
No.22	0.00	0.00	0.00				
No.23	0.00	0.00	0.00				
No.24	0.00	0.00	0.00				